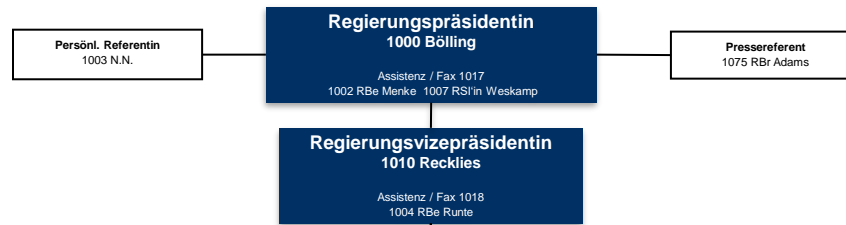


# Organisationsplan der Bezirksregierung Detmold

Stand: 16.02.2025

32756 Detmold  
Leopoldstr. 15  
Fernruf (05231) 71-0 o. Durchwahl 71 + Hausruf  
Telefax: 71 12 95  
E-Mail: poststelle@bezreg-detmold.nrw.de  
Internet: www.bezreg-detmold.nrw.de  
Rechtsverbindliche E-Mail siehe Internetangebot



Bezirksregierung  
Detmold



## Abteilung 1 Zentrale Dienste 1010 Reg.-Vizepräsi. Recklies 1004 Vorz. RBe Runte

**11 Personalangelegenheiten**  
1030 LRD Dr. Wietfeld  
1045 ORR Gerken  
\* 1086 Fax 1743

**12 Beauftragte/Beauftragter für den Haushalt, Vergabe, Justizariat, Innerer Dienst**  
1200 RD Piktaps  
1220 RR in Gräber  
1230 N.N.  
\* 1286 Fax 1237

**13 Zentrale Scanstelle Beihilfe**  
1300 RD in Bauckmann (zugl. Dez. 31)  
\* 1390 Fax 1399

**14 Organisationsangelegenheiten, IuK-Technik, Innenrevision**  
1400 LRD Laufer  
1419 RBr Winkler  
1402 ORR Heerde  
1403 N.N.  
\* 1486 Fax 1499

## Abteilung 2 Ordnungsrecht, Gesundheit, Sozialwesen, Gefahrenabwehr, Verkehr 2000 AbtDir Most 2001 Vorz. RBe Raukamp-Topp

**20 Unterbringung und Betreuung von Flüchtlingen**  
2010 RD Hempel  
2030 RBr Dr. van den Heuvel  
2050 RR in Thiele  
2040 RR Dr. Färber  
\* 2086 Fax 822086

**21 Ordnungsrechtliche Angelegenheiten, Staatshoheitsangelegenheiten, Ausländerrecht, Stiftungsaufsicht, Enteignung, Glücksspiel, Regionale Rückkehrkoordinationsstellen**  
2100 RD in Oelrich  
2101 RR in Akin  
\* 2186 Fax 2199

**22 Gefahrenabwehr**  
2200 RBrD Mantel  
2242 BB in Keuter  
\* 2286 Fax 821922

**23 Beihilfe**  
2300 RD in Reinhard  
\* 2386 Fax 2399

**24 Öffentliche Gesundheit, medizinische und pharmazeutische Angelegenheiten, Sozialwesen, Krankenhausangelegenheiten, Gesundheitsfachberufe**  
2400 LRPHD Sieling  
2401 RMD in Dr. Heinrich  
2402 RD Stork-Beimfohr  
2403 RD in Schostag-Grundorf  
2405 N.N.  
2407 RR in Dr. Koltmann  
2410 RR in Hagenheimer  
2412 RPHD in Dr. Mosbacher-Vogel  
2415 ORR in Schreiber  
2418 RPHD Jansen  
2424 N.N.  
2427 RBe Hoppe  
2429 RR in Seitz  
2430 ORR in Lohre  
\* 2486 Fax 2411

**25 Verkehr, Energieleitungen**  
2500 LRD in Schönfeld  
2501 ORR Dr. Bode  
2502 RBD Glasl  
2503 RBr Rehmann  
2504 N. N.  
2505 RBr Blume  
\* 2586 Fax 821925

**29 Unterbringungseinrichtung für Ausreisepflichtige**  
2900 LRD in Korter  
2901 ORR Möllering<sup>1)</sup>  
2903 RBr Rialy<sup>2)</sup>  
2916 RR Gerloff<sup>3)</sup>  
\* 2999 Fax 7215

## Abteilung 3 Regionale Entwicklung, Kommunaufsicht, Wirtschaft 3000 AbtDir Kronsbein 3001 Vorz. RBe Ileri/ Fax 1793

**Geschäftsstelle Gigabit.NRW**  
3400 RBr Wegener (zugl. Dez. 34)  
3402 RBr Vidal Garcia (zugl. Dez. 34)  
3403 RD Nölkensmeier  
\* 3488 Fax 823488

**31 Kommunaufsicht, Katasterwesen**  
3100 LRD Auf dem Hovel  
3111 RVR Oberheimer  
3112 RVD Dutell  
1300 RD in Bauckmann (zugl. Dez. 13)  
\* 3186 Fax 821931

**32 Regionale Entwicklung**  
3200 LRBD Brockhagen  
3201 N.N.  
3202 ORBR in Scheifers  
3203 N.N.  
3204 ORR in Nowak  
3205 RBr Weber  
3206 RBr Biome  
3208 RBR in Koch  
\* 3286 Fax 821932

**33 Ländliche Entwicklung, Bodenordnung**  
3300 LRVD Plümer  
3302 RVD Dingerdissen<sup>1)</sup>  
3304 RVD Otto<sup>1)</sup>  
3305 RBr Tombrink<sup>1)</sup>  
3307 ORVR in Beermann-John  
3308 ORVR in Simon  
\* 3386 Fax 821933

**34 Wirtschaftsförderung, EU-Förderung – Europäischer Sozialfonds und Europäischer Fonds für regionale Entwicklung**  
3400 RBr Wegener (zugl. GSI Gigabit NRW)  
3401 ORR Wagner  
3402 RBr Vidal Garcia (zugl. GSI Gigabit NRW)  
3410 RD in Heinen  
3818 RR in Bloch  
\* 3486 Fax 821934

**35 Städtebau, Bauaufsicht, Bau-, Wohnungs- und Denkmale Angelegenheiten sowie –förderung**  
3500 LRD List  
3501 RR in Meyer zur Müdehorst  
3502 ORBR in Lochner  
3503 ORBR in Marquardt  
3504 RBr Dr. Trüggelmann  
3505 N.N.  
\* 3586 Fax 821935

## Abteilung 4 Schule 4000 AbtDir Ullrich 4001 Vorz. RBe Weihe/ Fax 1744

**41 Grundschulen - Primarstufe und Förderschulen**  
4100 LRSD Gustorff  
4101 RSD in Dr. Hohberg  
\* 4186 Fax 821941

**42 Haupt- und Realschulen 42.1 Hauptschulen 42.2 Realschulen**  
4203 LRSD Husemann  
4201 RSD in Freytag  
4202 LRSD in von Minden  
4204 LRSD in Dalmeier  
\* 4286 Fax 821942

**43 Gymnasien, Gymnasiale Oberstufe, Weiterbildungscolleges, schulform- und stufenbezogene Fachaufsicht in Unterrichtsfächern**  
4300 LRSD in Schubert  
4301 LRSD in Kabst  
4302 LRSD Menze  
4303 LRSD Hyplus  
4304 LRSD Neumann  
4305 LRSD Dr. Müller  
\* 4386 Fax 821943

**44 Gesamtschulen, Sekundarschulen, Primusschulen**  
4400 LRSD Klahold  
4401 stell. SL Quest  
4402 N.N.  
4403 LRSD in Hakenberg  
4404 LRSD in Delker  
\* 4486 Fax 821944

**45 Berufskollegs**  
4500 LRSD in Rittinghaus  
4501 LRSD Keiser  
4502 LRSD Tönesmann  
4504 OSD Wilden  
\* 4586 Fax 821945

**46 Lehrkräfteaus- und fortbildung**  
4600 LRSD Fahrenkamp  
4601 RSD in Absmeier  
4602 LRSD Twelsiek  
4606 KonRek Förster  
4605 StD Pletsch  
4607 KonRek in Bremer  
4608 LGeD in Kociszewska  
\* 4686 Fax 4699

**47 Personal- und Stellenplanangelegenheiten**  
4700 LR in Kalb  
4710 RR Hergmuth  
4720 RD in Schmitz  
4730 RR Berger  
4740 RD in Barczyk  
4750 RD in Krois  
4760 ORR in Hartmann  
4770 N.N.  
\* 4786 Fax 4725

**48 Schulrecht und Schulverwaltung, Schulbau, Kirchensachen, Ersatzschulen, Sport, Sportstättenbau, Weiterbildung, Kunst- und Kulturpflege**  
4800 LRD Friese  
4801 ORR Böttcher  
4802 RD in Laufer  
4804 N.N.  
4805 RSRek Spannuth  
\* 4886

**4 Q Qualitätsanalyse an Schulen**  
4040 LRSD Sperlich  
4041 RSRek in Steimann  
4050 RSD Hergesell  
4051 ReK in Vonde  
4052 LRSD in Schmitz-Ibeling  
4053 RSR in Harloff  
4054 RSD in Rogge  
4055 LRSD in Beckmann  
4056 KR in Kiene  
4057 RSD Rodenberg  
4058 N.N.  
4059 KR in Loos  
4062 Rek Meyer  
\* 4086 Fax 4099

## Abteilung 5 Umwelt, Arbeitsschutz 5000 AbtDir Dr. Rinösl 5001 Vorz. RBe Assig / Fax 5099

**51 Natur- und Landschaftsschutz, Fischerei**  
5100 LRD in Bremer  
5110 RD in Hegmann  
5120 RBe Rothenstein  
5130 RBr Langner  
\* 5186 Fax 5127

**52 Kreislaufwirtschaft, Bodenschutz - einschließlich anlagenbezogener Umweltschutz**  
5200 LRBD Schumacher  
5201 RD Denkhau (zugl. Dez. 53)<sup>1)</sup>  
5202 ORBR Welj  
5203 RUR Schmitz  
5204 RUR Fischer  
5205 RUR in Arens  
5206 RGD Dr. Erle  
5207 RUD Gillessen  
\* 5286 Fax 821952

**53 Immissionsschutz - einschl. anlagenbezogener Umweltschutz - , Koordinierung Regional-Initiative Wind**  
5300 LRD Hohnemann  
5201 RD Denkhau (zugl. Dez. 52)<sup>1)</sup>  
5301 ORUR in Kemper  
5303 RUR Brauer  
5306 RBr Dr. Keller<sup>1)</sup>  
5307 ORUR Düe  
5308 RD Klus  
\* 5386 Fax 821953

**54 Wasserwirtschaft – einschl. anlagenbezogener Umweltschutz -**  
5400 RBr Dr. Roland  
5401 ORR in Dr. Scharbius  
5402 RUR in Kopp<sup>3)</sup>  
5403 RUR Neuhaus<sup>3)</sup>  
5404 GeoD Loheide<sup>3)</sup>  
5405 RUD Kohlenberg<sup>3)</sup>  
5406 RUR in Ergezinger  
5407 ORUR Schomann<sup>3)</sup>  
5408 RUD Köhler  
5409 RBe Dr. Tümmers<sup>3)</sup>  
5421 RUR in Gramlich  
\* 5486 Fax 821954

**55 Arbeitsschutz – Gesundheit, Bau, Chemie**  
5500 LRGD Dr. Brinkmann<sup>1)</sup>  
5502 RGD in Krüger<sup>2)</sup>  
\* 5586 Fax 821955

**56 Arbeitsschutz – Handel, Metall, Elektrotechnik**  
5600 LRGD Dr. Kruse  
5601 RGD in Arndt-Zygar<sup>1)</sup>  
5602 RGD Schimmelpfennig<sup>2)</sup>  
5603 RGD Kümmel<sup>2)</sup>  
5605 RGD in Romaker<sup>1)</sup>  
\* 5686 Fax 821956

**57 Arbeitsschutz – Logistik, Nahrungsmittel, Verwertung**  
5700 RD Abraham  
5701 ORGR in Dr. Hofmann<sup>1)</sup>  
5703 RD Grimmek  
\* 5786 Fax 821957

### Personalrat, Beauftragte und Sonderfunktionen

- **Personalrat**  
1700 RAR Lücken
- **Schwerbehindertenvertretung**  
1709 RAR in Gehlen
- **Jugend- und Ausbildungsververtretung**  
RIA Schäfer
- **Gleichstellungsbeauftragte f. Haus und nachg. Behörden**  
4720 RD in Schmitz
- **Geheimtatsbeauftragter**  
2200 RBrD Mantel
- **Informationssicherheitsbeauftragter**  
1402 ORR Heerde
- **Datenschutzbeauftragter**  
RD Abraham

### Anschriften der weiteren Dienstgebäude :

- 1) Stapenhorststr. 62, 33615 Bielefeld
- 2) Willi-Hofmann-Str. 33A, 32576 Detmold
- 3) Büntestraße 1, 32427 Minden
- 4) Hornsche Str. 59, 32756 Detmold
- 5) Stöckerbusch 1, 33142 Büren