

BEFRAGUNG ZU PSYCHO-SOZIALEN BELASTUNGEN IN SCHULE

COPSOQ III STEHT AN

Bezirksregierung
Detmold



FFAW

Freiburger Forschungsstelle
für Arbeitswissenschaften GmbH

Wandel der Arbeitsbedingungen

Zeitdruck

Inklusion

Medien-
kompetenz

Lärm

Ganzttag

Vertretungs-
stunden

Emotionale
Anforderungen

Zusätzliche
Verpflichtung
en außerhalb
des Lehrens

Mobbing

Gewalt

Fehlende
Work-Life-
Balance



Der COPSOQ-Fragebogen



Ziel und Prozess der Gefährdungsbeurteilung



→ Reduktion von psychischen Belastungen am Arbeitsplatz
→ Erfüllung einer gesetzlichen Pflicht aus dem Arbeitsschutz

Was ist COPSOQ?

- **Wissenschaftlich fundiertes Befragungsverfahren der FFAW**
(Freiburger Forschungsstelle für Arbeitswissenschaften)
- **Ziel: Subjektive Beurteilung von Belastung und Beanspruchung**
- **Ergänzung spezifischer Teil pädagogische Landesbeschäftigte an öffentlichen Schulen in NRW**
ca. 30 Min. Gesamtbearbeitungszeit
- Gesamtwerte der Skalen werden verglichen
 - Werte der Schule aus den Befragungsrunden I-III
 - **Schultypspezifische** Referenzdaten
 - Referenzdaten aller Schulformen NRW
 - Referenzdaten aller pädagogischen Landesbeschäftigten in NRW gesamt
 - Benchmarking zu allen Berufen gesamt
- Eine negative Abweichung zu den Vergleichswerten signalisiert Handlungsbedarf

COPSOQ-Skalen

Schulspezifika

- | | | |
|--|---|--|
| <ul style="list-style-type: none"> ▪ Gemeinsame päd. Vorstellungen ▪ Störungen im Unterricht ▪ Lärm- und Stimmbelastung ▪ Erholungsmöglichkeiten ▪ Konflikte mit Erziehungsberechtigten/Betrieben ▪ Unterstützung durch Erziehungsberechtigte/Betriebe | <ul style="list-style-type: none"> ▪ Ausstattung ▪ Konferenzen und Besprechungen ▪ Fachliche Unterstützung ▪ Schulorganisation ▪ Digitalisierung | <ul style="list-style-type: none"> ▪ Verbale Aggression durch Schüler:innen ▪ Körperliche Gewalt durch Schüler:innen ▪ Cyber-Mobbing ▪ Verbale Aggression durch Erziehungsberechtigte ▪ Körperliche Gewalt durch Erziehungsberechtigte ▪ Zusatzfragen Leitungspersonal/ Schulleitung ▪ Diverse Einzelfragen |
|--|---|--|

Arbeitsinhalt

- Emotionale Anforderungen
- Verbergen von Emotionen
- Einfluss auf die Arbeit
- Entwicklungsmöglichkeiten
- Vorhersehbarkeit der Arbeit
- Rollenklarheit
- Rollenkonflikte

Soziale Beziehungen

- Führungsqualität
- Feedback/Rückmeldung
- Menge sozialer Kontakte
- Gemeinschaftsgefühl
- Anzeichen für Mobbing
- Vertrauen und Gerechtigkeit
- Wertschätzung

Arbeitsumgebung

- Lärm, Temperatur, Stoffe
- Körperliche Belastungen

Arbeitsorganisation

- Anforderungen
- Soziale Unterstützung
- Spielraum, Urlaub und Pausen
- Bedeutung der Arbeit
- Verbundenheit mit Arbeitsplatz
- Unsicherheit des Arbeitsplatzes

Neue Arbeitsformen

- Work-Privacy Konflikte
- Atypische Arbeitszeiten/Schicht
- Erreichbarkeit/Entgrenzung
- Befristete Arbeitsverhältnisse
- Unsichere Arbeitsbedingungen

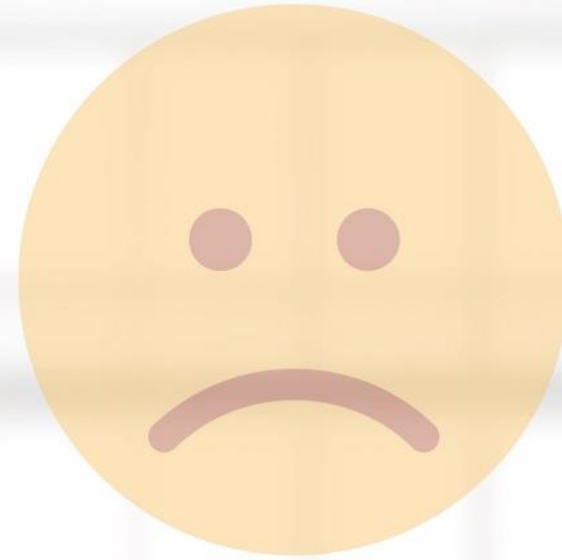
Beanspruchungen

- | | | | |
|--|---|--|---|
| <ul style="list-style-type: none"> ▪ Arbeitszufriedenheit ▪ Gedanke an Berufswechsel | <ul style="list-style-type: none"> ▪ Gedanke an Stellenwechsel ▪ Allg. Gesundheitszustand | <ul style="list-style-type: none"> ▪ Burnout-Symptome ▪ Präsentismus | <ul style="list-style-type: none"> ▪ Unfähigkeit abzuschalten ▪ Arbeitsengagement |
|--|---|--|---|

Datenschutz

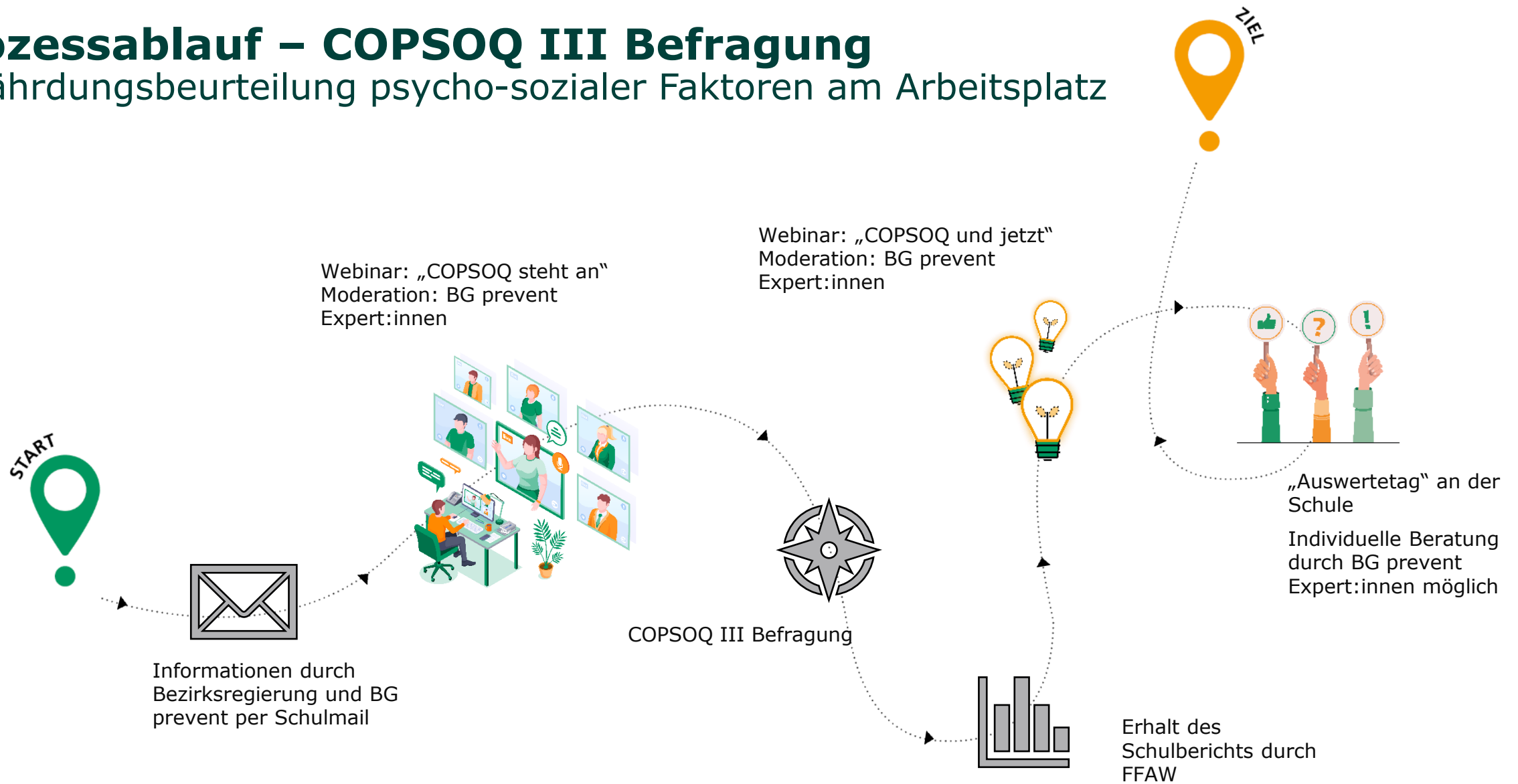
- Datenerhebung mit Schulnummer und Passwort
- Erhebung und Auswertung durch FFAW (Freiburger Forschungsstelle für Arbeitswissenschaften)
- Den Zugriff auf die Rohdaten erhält ausschließlich der externe Dienstleister FFAW
- **Datenschutzrechtliche Bestimmungen** werden im gesamten Befragungsprozess **strikt eingehalten**
- Der anonymisierte Schulbericht enthält nur **Durchschnittsergebnisse**, der Rückschluss auf einzelne Personen ist ausgeschlossen
- Personenbezogene Daten (Befragungsteil A) sind nicht im Schulbericht enthalten. Angaben wie z. B. Geschlecht und/oder Alter werden separat ausgewertet und werden nicht mit anderen Auswertungsparametern in Verbindung gebracht (erscheint nicht im Schulbericht)
- Bei einer Beteiligung < 5 pädagogischer Landesbeschäftigte gibt es einen allg. Schulbericht (nicht schulspezifisch)

Befragungsprozess und Hinweise zum Folgeprozess



Prozessablauf – COPSOQ III Befragung

Gefährdungsbeurteilung psycho-sozialer Faktoren am Arbeitsplatz

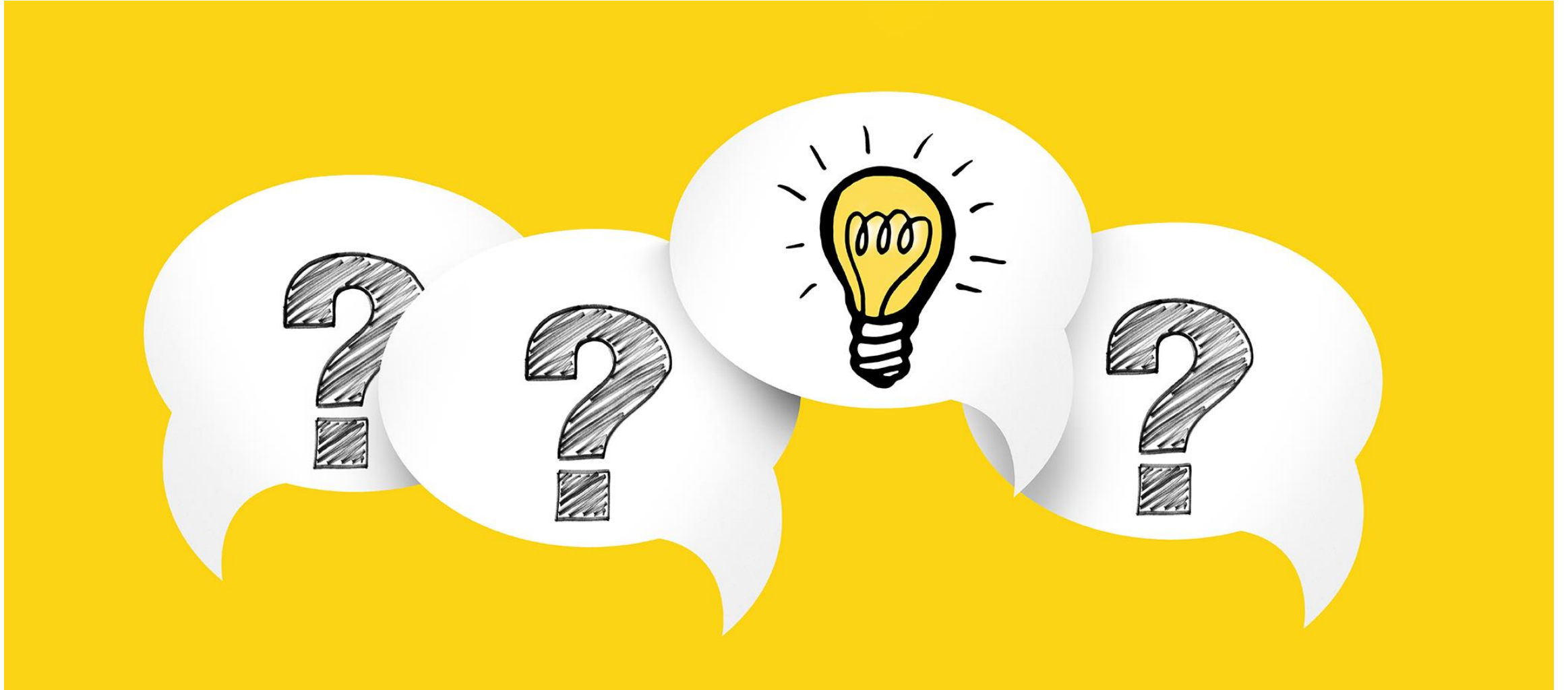


Hinweise zum Folgeprozess

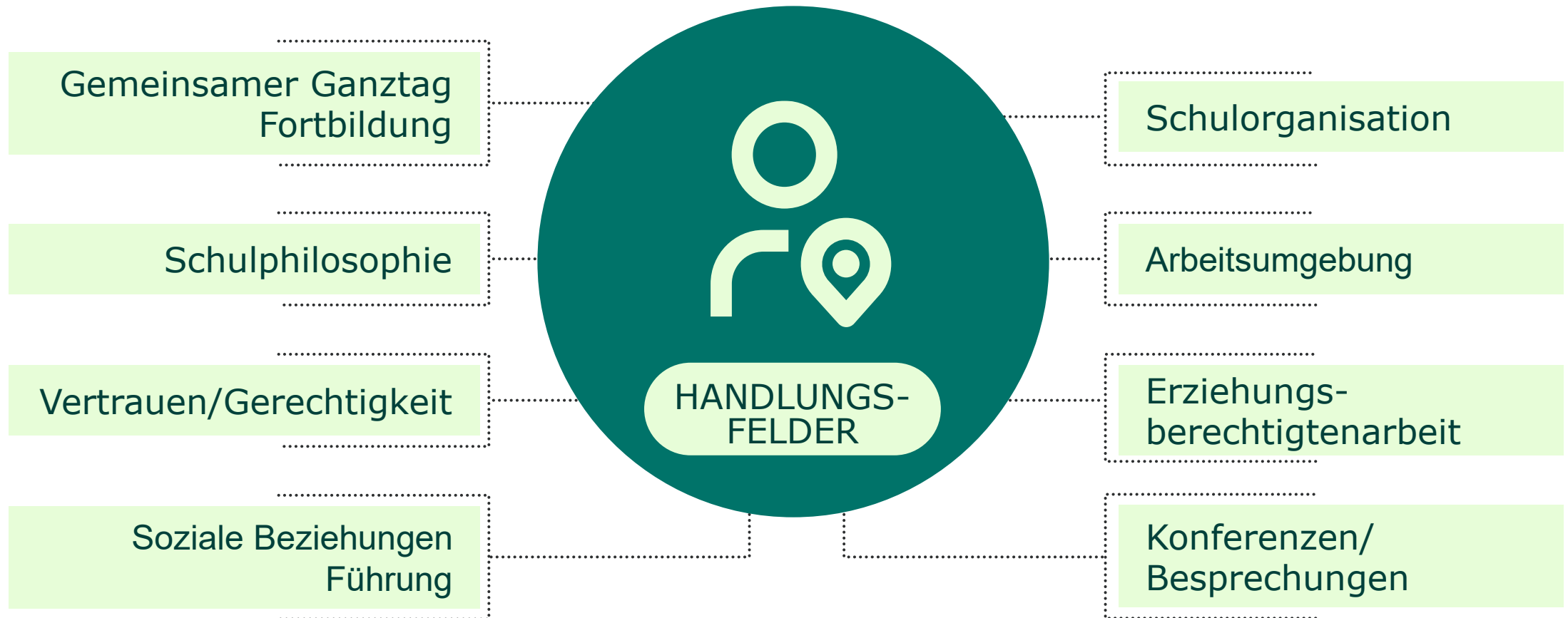
Wie geht es nach der Befragung weiter?



Welchen Sinn hat meine Teilnahme?



Mögliche Handlungsfelder



Beispiele aus der Praxis

Mögliche Handlungsfelder



Quantitative
Anforderungen



- Regelung von Zuständigkeiten
- Gemeinsame Unterrichtsvorbereitung
- Materialiensammlung



Emotionale
Anforderungen



- Kommunikationszeiten mit SuS, Erziehungsberechtigten und im Team
- Anpassung Konferenz-/Besprechungskultur
- Erarbeitung von realistischen Teilzeitkonzepten



Work-Privacy-
Konflikte



- Angebote zur Supervision/KP
- Konfliktkultur
- Gesprächsangebote

Mögliche Maßnahmen

Weitere Angebote



Gesundheitsmanagement
an Schule



COPSOQ
Nachbetreuung



Website mit digitalen
Angeboten



Sprech:ZEIT 24/7



Persönliche Beratung

KULTUR LÄSST SICH NUR GEMEINSAM GESTALTEN

Das COPSOQ-Ergebnis ist eine gute Diskussionsgrundlage, um gemeinsam **„Gesundheit an Schule“**, **Herzenthemen** oder andere Anliegen weiterzuentwickeln!

Nehmen Sie teil, denn es geht um Ihre Gesundheit!





Vielen Dank für Ihre Aufmerksamkeit.