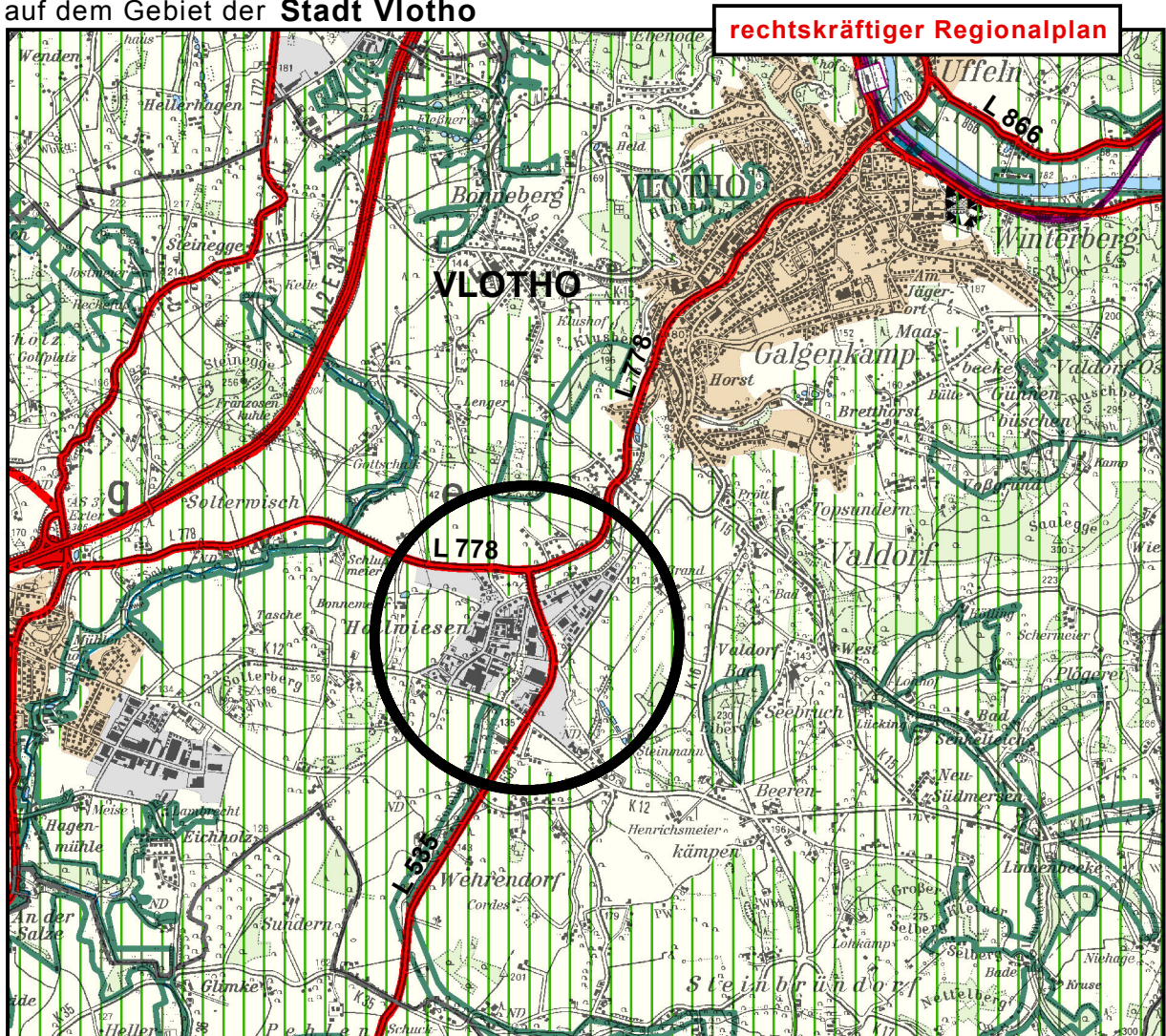




13. ÄNDERUNG des Regionalplanes

- Regionalplan für den Regierungsbezirk Detmold
"Gebietsentwicklungsplan" - Teilabschnitt Oberbereich Bielefeld -

auf dem Gebiet der **Stadt Vlotho**



Ausschnitt aus dem Regionalplan M.1:50 000

Aufgestellt durch den Regionalrat des Regierungsbezirks Detmold am 28.06.2010. Im Rahmen des Anzeigeverfahrens erfolgte die Bekanntmachung der Genehmigung im Gesetz- und Verordnungsblatt des Landes Nordrhein-Westfalen vom 29.09.2010 - GV. NRW. 2010 S. 517. (Die Ministerin für Wirtschaft, Mittelstand und Energie des Landes Nordrhein-Westfalen).

Im gekennzeichneten Bereich (schwarzes Kreissymbol) wird als Ergebnis dargestellt:
Bereich für gewerbliche und industrielle Nutzungen (GIB)