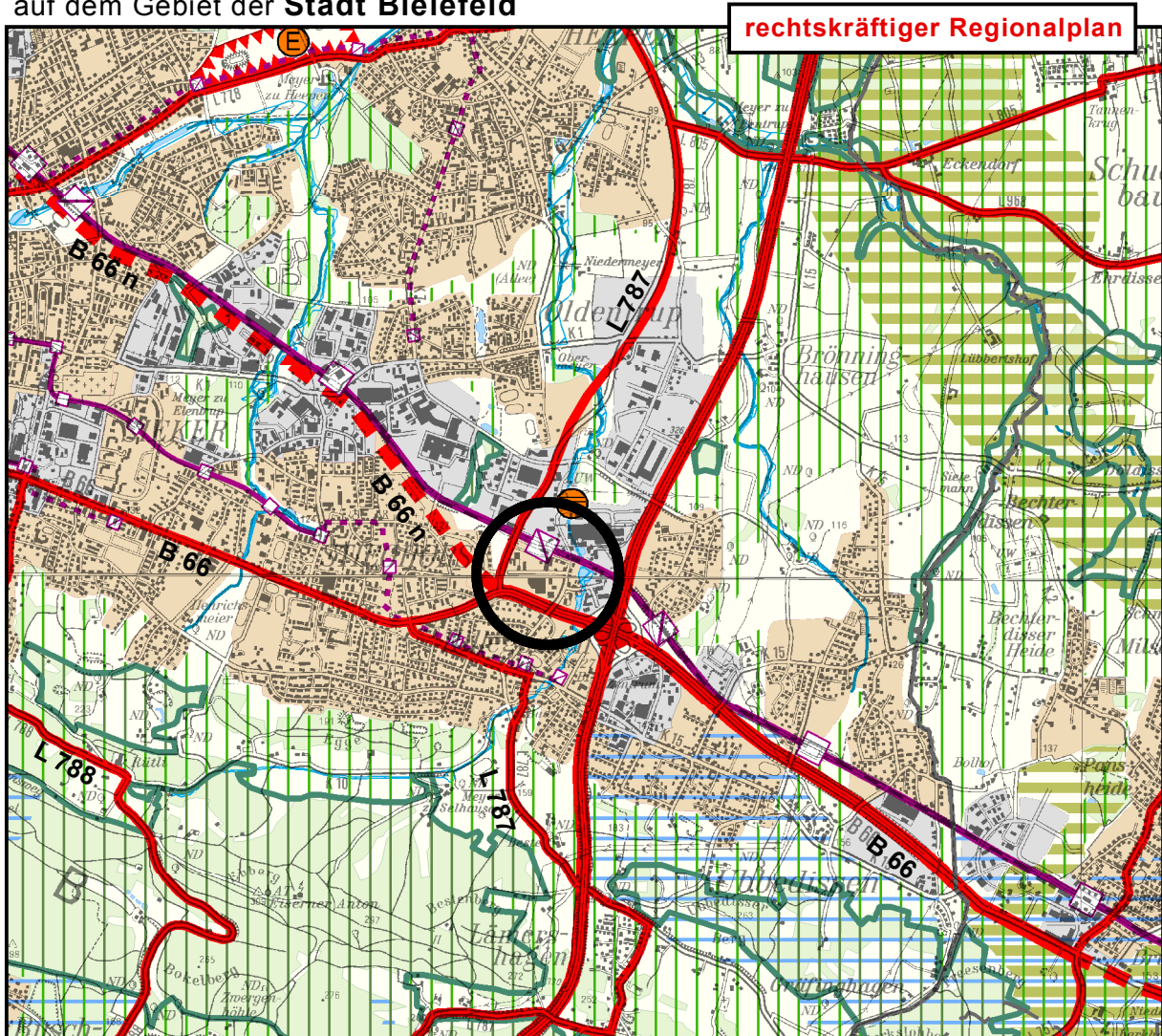




11. ÄNDERUNG des Regionalplanes

- Gebietsentwicklungsplan für den Regierungsbezirk Detmold
Teilabschnitt Oberbereich Bielefeld -

auf dem Gebiet der **Stadt Bielefeld**



Ausschnitt aus dem Regionalplan M. 1:50 000

Aufgestellt durch den Regionalrat des Regierungsbezirks Detmold am 29.06.2009. Im Rahmen des Anzeigeverfahrens erfolgte die Bekanntmachung der Genehmigung im Gesetz- und Verordnungsblatt des Landes Nordrhein-Westfalen vom 29.09.2009 - GV. NRW. 2009 S. 502. (Die Ministerin für Wirtschaft, Mittelstand und Energie des Landes Nordrhein-Westfalen).

Im gekennzeichneten Bereich (schwarzes Kreissymbol) wird als Ergebnis dargestellt:
Allgemeiner Siedlungsbereich (ASB)