



Schutzwürdige Böden

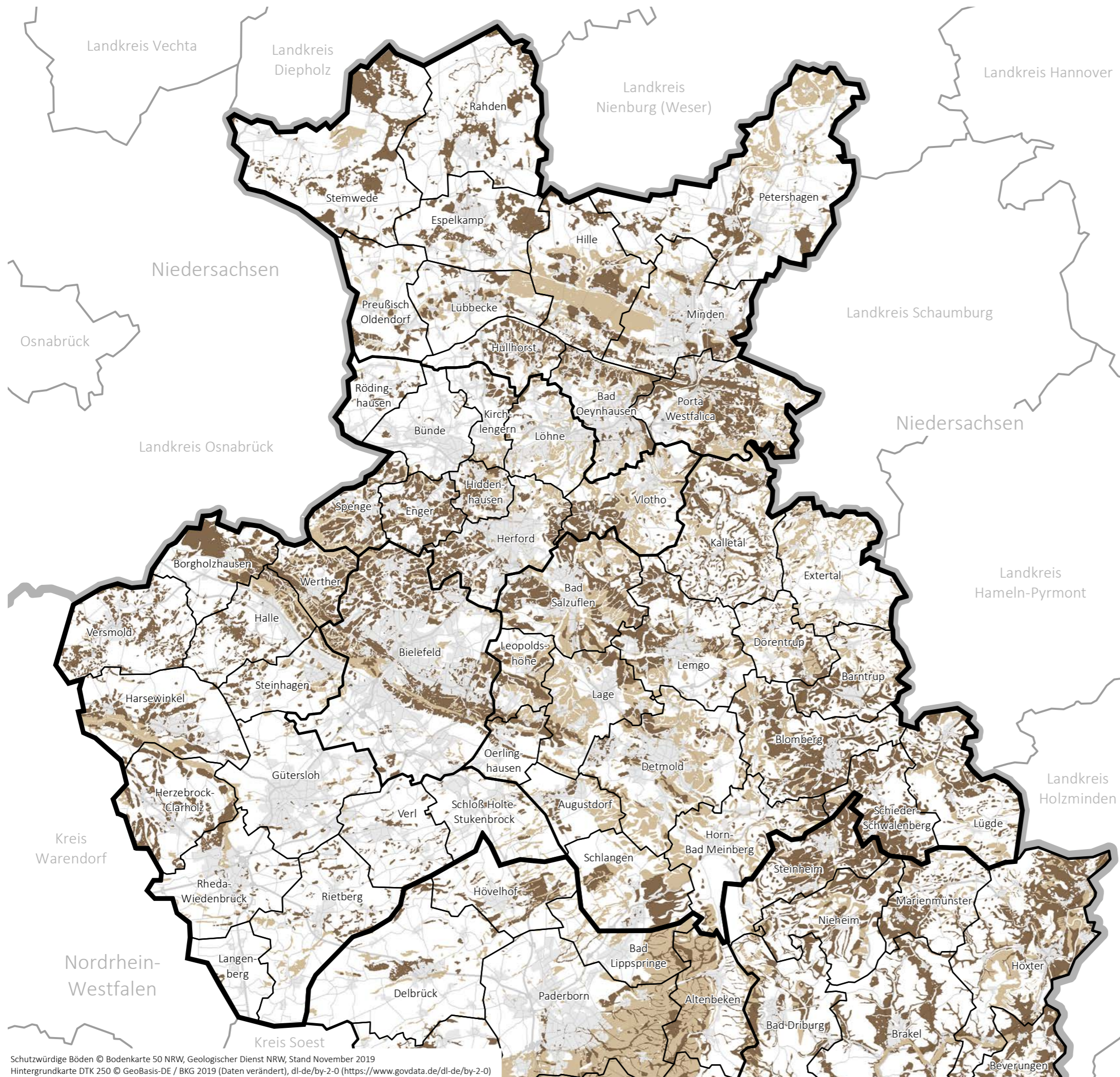
- Boden mit hoher Funktionserfüllung
- Boden mit sehr hoher Funktionserfüllung

Die natürlichen Funktionen des Bodens sowie die Archivfunktion und die Nutzungsfunktion werden im (Bundesbodenschutzgesetz (BBodSchG) definiert. Die gesetzlich verankerten natürlichen Bodenfunktionen nach § 2 Abs. 2 Nr. 1 a,b,c BBodSchG können in Bodenteilfunktionen weiter differenziert werden. Diese Bodenteilfunktionen werden durch bestimmte bodenphysikalische und bodenchemische Kennwerte (wie z.B. Luftkapazität, nutzbare Feldkapazität) sowie die Wasserverhältnisse (Grundwasserstand, Staunässe) charakterisiert und können mit Hilfe dieser Kriterien sowie durch Bodentypen bewertet werden. Böden mit hoher und sehr hoher Funktionserfüllung sind schutzwürdige Böden.





Kreis Minden-Lübbecke
Kreis Herford
Kreis Lippe
Kreis Gütersloh
Stadt Bielefeld

Maßstab 1:350 000





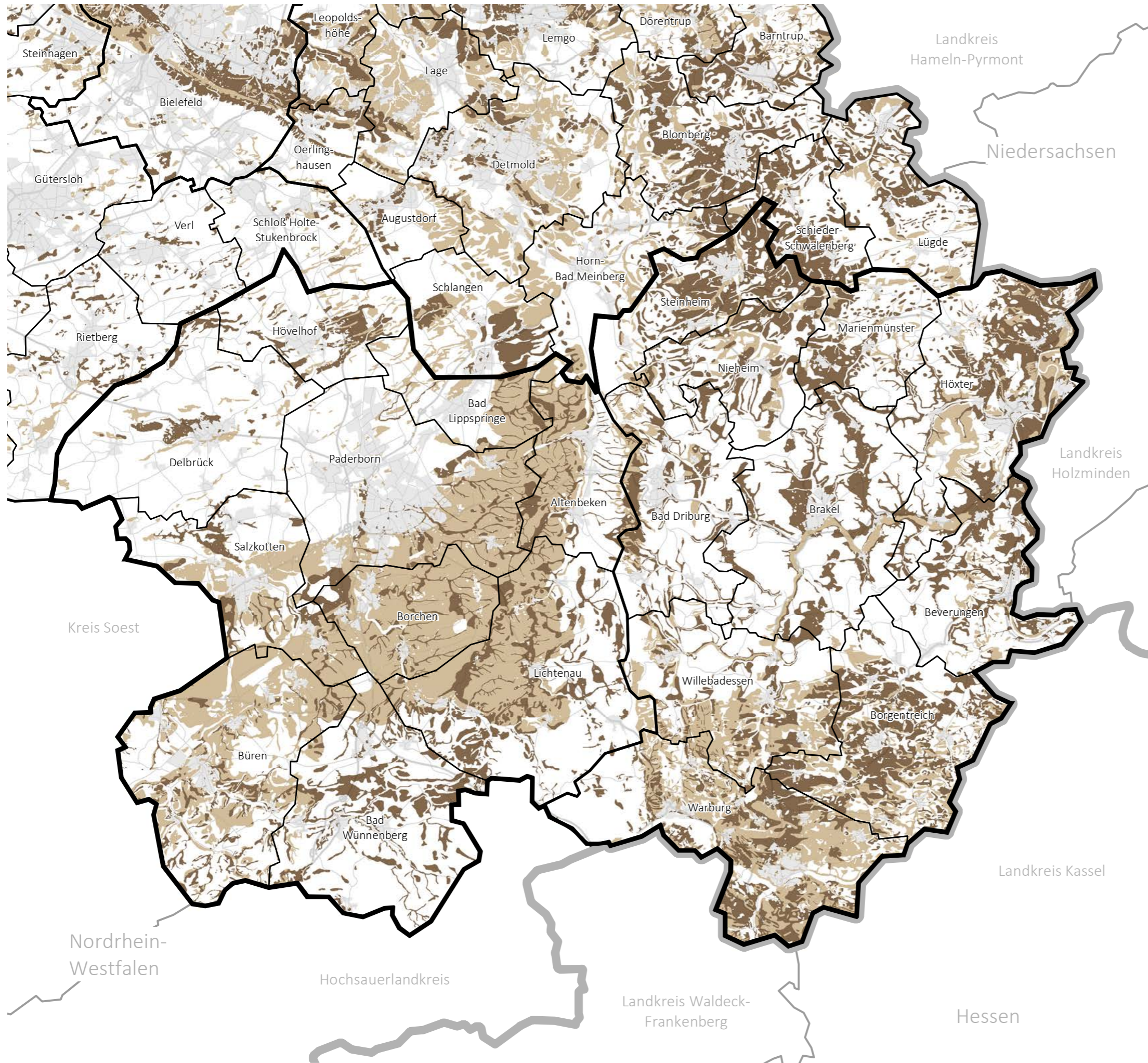
Schutzwürdige Böden

-  Boden mit hoher Funktionserfüllung
-  Boden mit sehr hoher Funktionserfüllung

Die natürlichen Funktionen des Bodens sowie die Archivfunktion und die Nutzungsfunktion werden im (Bundesbodenschutzgesetz (BBodSchG) definiert. Die gesetzlich verankerten natürlichen Bodenfunktionen nach § 2 Abs. 2 Nr. 1 a,b,c BBodSchG können in Bodenteilfunktionen weiter differenziert werden. Diese Bodenteilfunktionen werden durch bestimmte bodenphysikalische und bodenchemische Kennwerte (wie z.B. Luftkapazität, nutzbare Feldkapazität) sowie die Wasserverhältnisse (Grundwasserstand, Staunässe) charakterisiert und können mit Hilfe dieser Kriterien sowie durch Bodentypen bewertet werden. Böden mit hoher und sehr hoher Funktionserfüllung sind schutzwürdige Böden.



Kreis Paderborn
Kreis Höxter



Schutzwürdige Böden © Bodenkarte 50 NRW, Geologischer Dienst NRW, Stand November 2019
Hintergrundkarte DTK 250 © GeoBasis-DE / BKG 2019 (Daten verändert), dl-de/by-2-0 (<https://www.govdata.de/dl-de/by-2-0>)