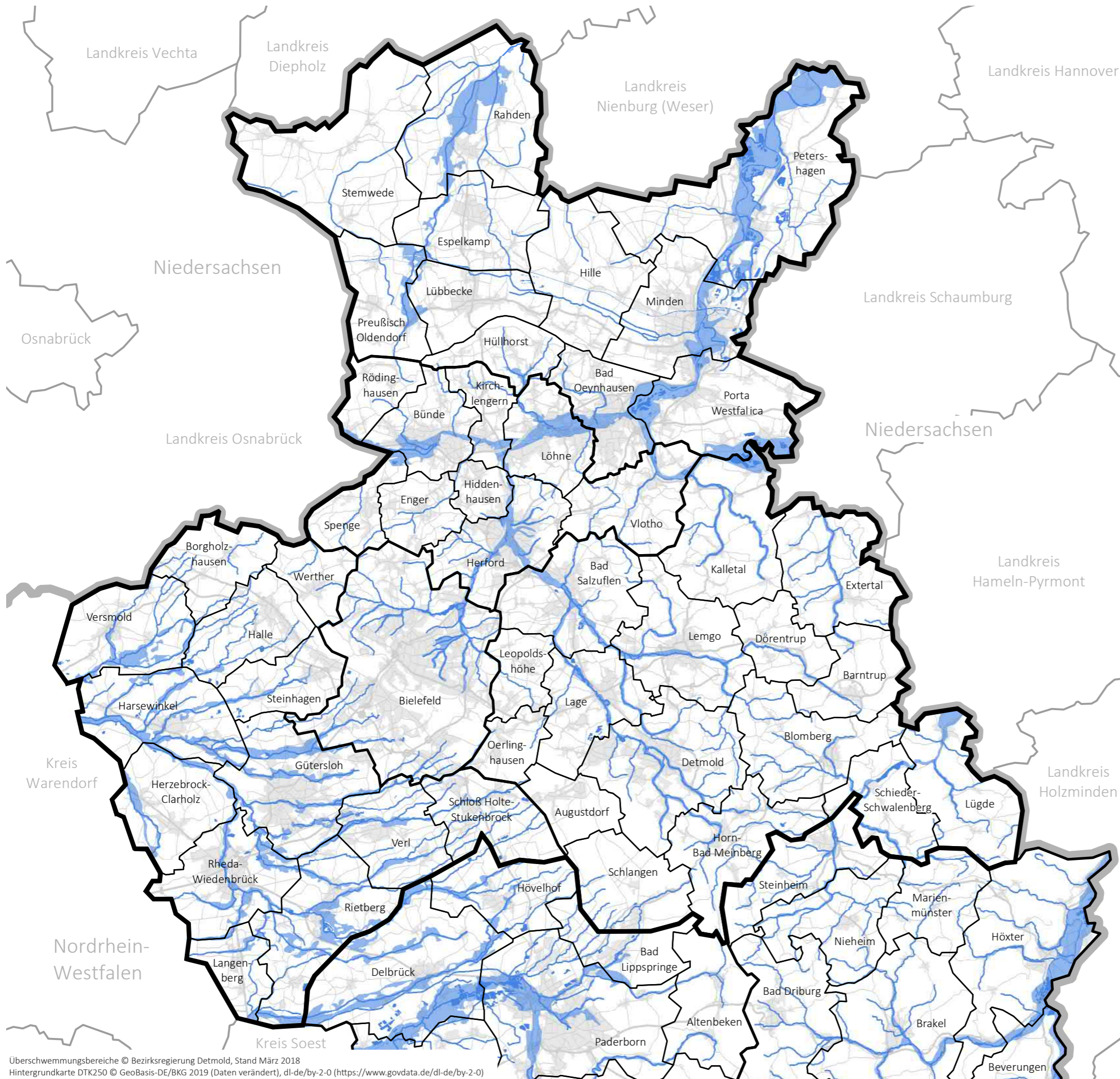


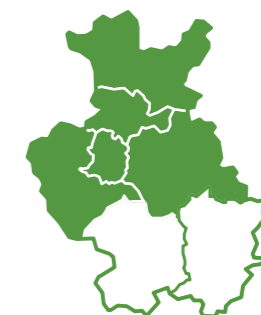


### Hochwassergefährdete Bereiche

- Fließgewässer
- Oberflächengewässer
- Überschwemmungsbereich bei Extremhochwasser



Extremhochwasser sind Hochwasserereignisse mit einer seltenen Eintrittswahrscheinlichkeit, die im Mittel seltener als alle 250 - 5000 Jahre auftreten. Die Erläuterungskarte zeigt die Gebiete, die bei einem Extremhochwasser nach HQextrem überschwemmt werden sowie die Fließ- und stehenden Gewässer ab einer Größe von 2 ha.



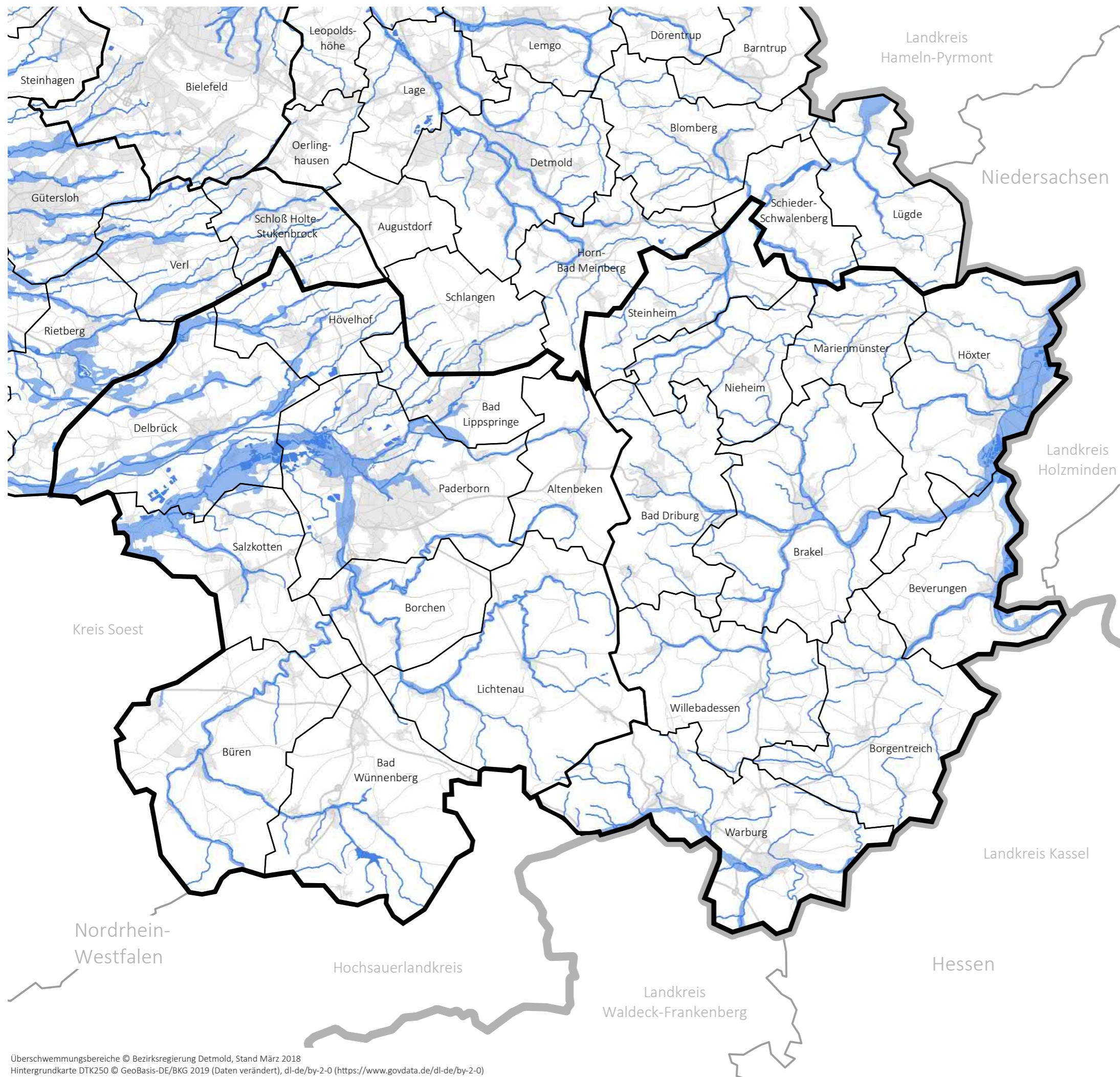
- Kreis Minden-Lübbecke
- Kreis Herford
- Kreis Lippe
- Kreis Gütersloh
- Stadt Bielefeld





### Hochwassergefährdete Bereiche

- Fließgewässer
- Oberflächengewässer
- Überschwemmungsbereich bei Extremhochwasser



Extremhochwasser sind Hochwasserereignisse mit einer seltenen Eintrittswahrscheinlichkeit, die im Mittel seltener als alle 250 - 5000 Jahre auftreten. Die Erläuterungskarte zeigt die Gebiete, die bei einem Extremhochwasser nach HQextrem überschwemmt werden sowie die Fließ- und stehenden Gewässer ab einer Größe von 2 ha.



Kreis Paderborn  
Kreis Höxter