



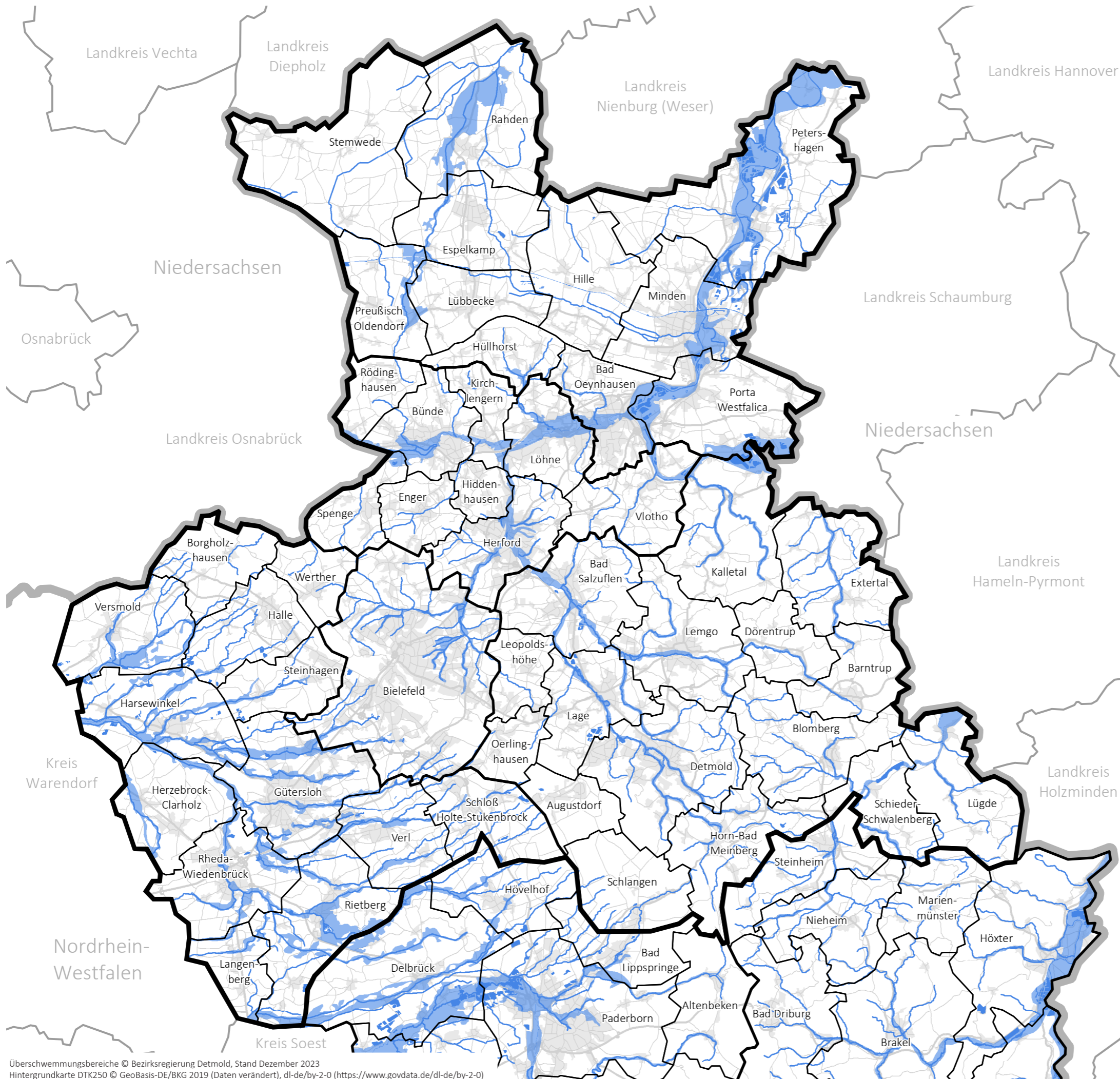
Hochwassergefährdete Bereiche

- Fließgewässer
- Oberflächengewässer
- Überschwemmungsbereich bei Extremhochwasser und technisch geschützte Gebiete

Extremhochwasser sind Hochwasserereignisse mit einer seltenen Eintrittswahrscheinlichkeit, die im Mittel seltener als alle 250 - 5000 Jahre auftreten. Die Erläuterungskarte zeigt die Gebiete, die bei einem Extremhochwasser nach HQextrem überschwemmt werden sowie die Fließ- und stehenden Gewässer ab einer Größe von 2 ha. Zusätzlich sind die Flächen dargestellt, die bei einem HQ100 überflutet werden, wenn die bestehenden Schutzeinrichtungen (z.B. Deiche) versagen.



- Kreis Minden-Lübbecke
- Kreis Herford
- Kreis Lippe
- Kreis Gütersloh
- Stadt Bielefeld





Hochwassergefährdete Bereiche

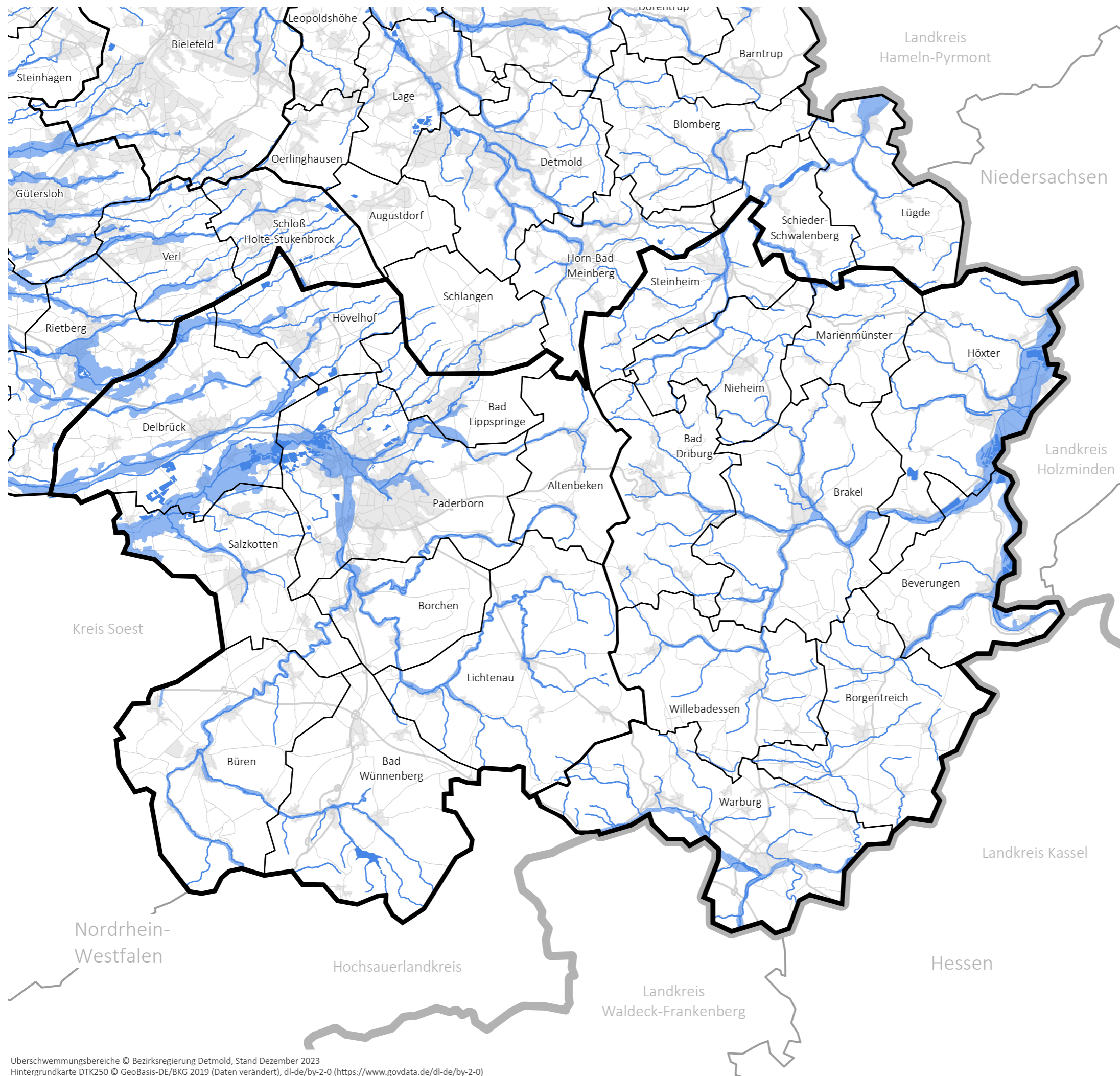
- Fließgewässer
- Oberflächengewässer
- Überschwemmungsbereich bei Extremhochwasser und technisch geschützte Gebiete

Extremhochwasser sind Hochwasserereignisse mit einer seltenen Eintrittswahrscheinlichkeit, die im Mittel seltener als alle 250 - 5000 Jahre auftreten. Die Erläuterungskarte zeigt die Gebiete, die bei einem Extremhochwasser nach HQextrem überschwemmt werden sowie die Fließ- und stehenden Gewässer ab einer Größe von 2 ha. Zusätzlich sind die Flächen dargestellt, die bei einem HQ100 überflutet werden, wenn die bestehenden Schutzeinrichtungen (z.B. Deiche) versagen.



Kreis Paderborn
Kreis Höxter

Maßstab 1:275 000



Überschwemmungsbereiche © Bezirksregierung Detmold, Stand Dezember 2023
Hintergrundkarte DTK250 © GeoBasis-DE/BKG 2019 (Daten verändert), dl-de/by-2-0 (<https://www.govdata.de/dl-de/by-2-0>)