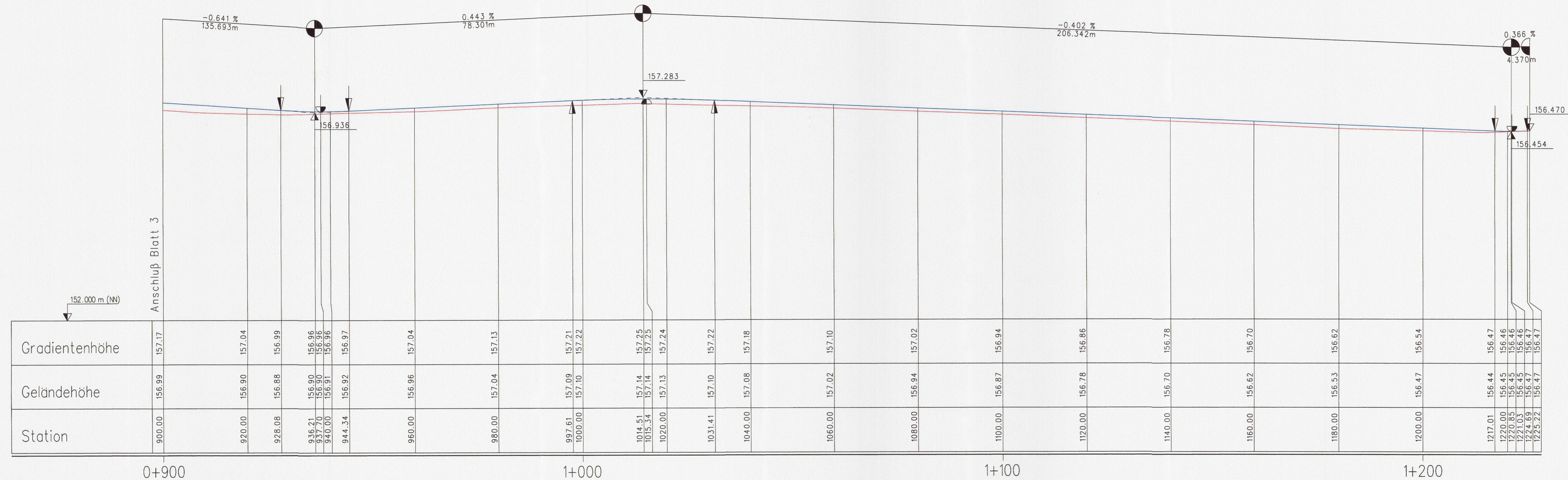


H = 1500.000 m  
 T = 8.132 m  
 f = 0.022 m  
 km = 0+936.210  
 h TS = 156.936 m

H = 4000.000 m  
 T = 16.898 m  
 f = -0.036 m  
 km = 1+014.510  
 h TS = 157.283 m

H = 1000.000 m  
 T = 3.839 m  
 f = 0.007 m  
 km = 1+220.850  
 h TS = 156.454 m



Gradientenhochpunkt  
 Gradiententiefpunkt  
 Ausrundungsbeginn Kuppe/  
 Ausrundungsende Wanne

H = 1500.000 m  
 T = 8.132 m  
 f = 0.022 m  
 km = 0+936.210  
 h TS = 156.936 m

H = 4000.000 m  
 T = 16.898 m  
 f = -0.036 m  
 km = 1+014.510  
 h TS = 157.283 m

H = 1000.000 m  
 T = 3.839 m  
 f = 0.007 m  
 km = 1+220.850  
 h TS = 156.454 m

Neigungsbrechpunkt mit Angabe von:  
 Ausrundungshalbmesser, Tangentenlänge, Stichhöhe, Bau-km, Höhe Tangentenschnittpunkt

-0.641 %  
 135.693m

0.443 %  
 78.301m

0.443 %  
 78.301m

0.366 %  
 4.370m

Langsneigung und Abstand zum nächsten Neigungsbrechpunkt

Die dargestellte Achshöhe bezieht sich auf die Höhenlage der Gleise (s. Ausbauquerschnitte)

Festgestellt gem. Beschluss vom 21.02.2022  
 - Az. 25.4.35-10-2/18-  
 Bezirksregierung Detmold  
 Im Auftrag  
 gez. Stammeier



**HSV** ING.-BÜRO FÜR STADTVERKEHRSPANUNG  
 DIPL.-ING. HARTMUT HARNISCH  
 33739 BIELEFELD BELZWEG 36B  
 TELEFON 05206/ 7057820

**moBiel** gesehen: Bielefeld,  
 gez. ppa. Steinbrecher  
 gez. I. V. Artschwager

**STADT BIELEFELD**  
 AMT FÜR VERKEHR  
 - 660.22 - Verkehrswegeplanung

**Genehmigungsplanung**  
**Stadtbahnlinie 1**  
**Umbau Hauptstraße**  
 zwischen nördl. Gaswerkstr. und Jenaer Str.

Höhenplan Blatt 4 Stat. 0+900 - 1+225,22	Maßstab 1:500/1:50 Plan Nr. 16736-204	Datum	Name
		bearb. 07/17	HA/DG
gez. 07/17	DG		
gepr. 07/17	HA		
BZV	Brackwede		

660.2  
 gez. I.A. Dietz

660.22  
 gez. I.A. Hovermann

aufgestellt  
 gez. Thier-Martin