

H = 7225.210 m  
T = 37.500 m  
f = 0.097 m  
Station = 1875.000  
h TS = 72.595 m

H = 7170.172 m  
T = 37.500 m  
f = 0.098 m  
Station = 1950.000  
h TS = 73.964 m

Entwässerungsabschnitt 1  
Bau-km 1+056 - 2+155

H = 3000.000 m  
T = 34.775 m  
f = 0.202 m  
Station = 2100.000  
h TS = 75.133 m

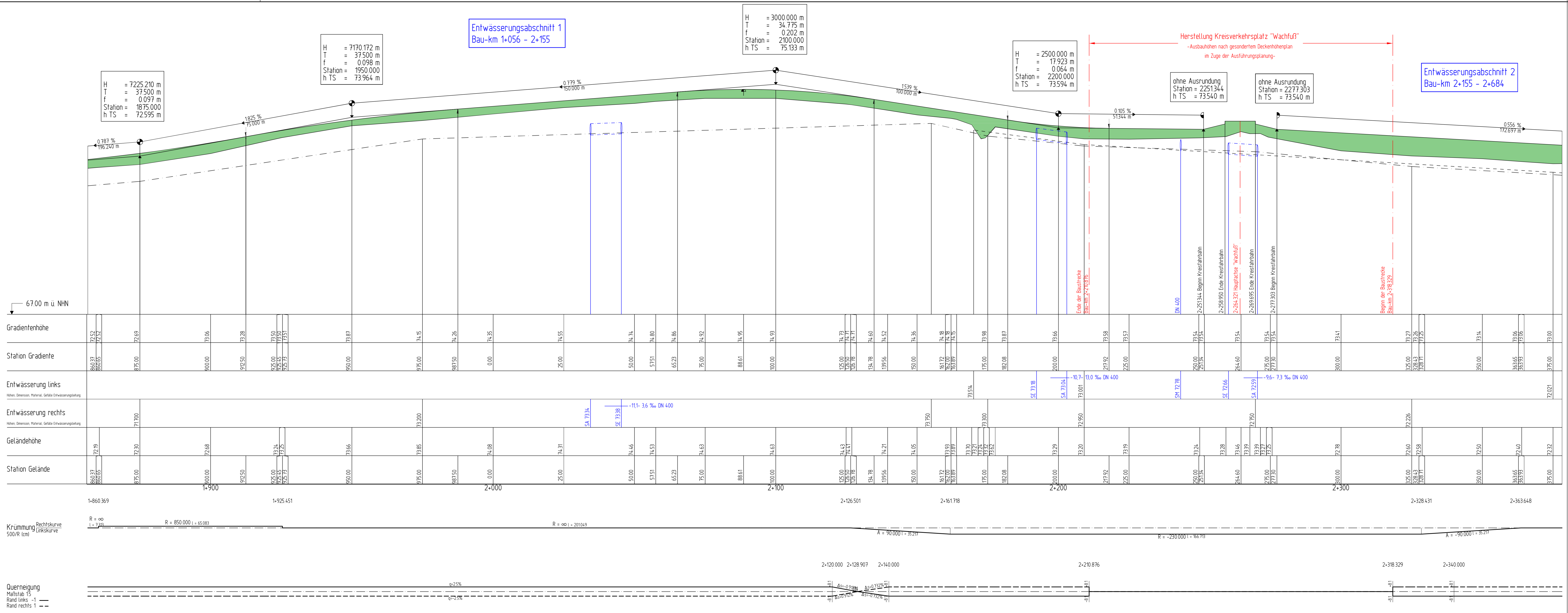
H = 2500.000 m  
T = 17.923 m  
f = 0.064 m  
Station = 2200.000  
h TS = 73.594 m

Herstellung Kreisverkehrsplatz "Wachfuß"  
-Ausbauhöhen nach gesondertem Deckenhöhenplan  
im Zuge der Ausführungsplanung-

ohne Ausrundung  
Station = 2251344  
h TS = 73.540 m

ohne Ausrundung  
Station = 2277303  
h TS = 73.540 m

Entwässerungsabschnitt 2  
Bau-km 2+155 - 2+684



### Zeichenerklärung

	Gradientenhochpunkt	H = 15 000 m	Neigungsbrechpunkt mit Angabe von Ausrundungshalbmesser, Tangentenlänge, Stichlänge, Bau-km
	Gradiententiefpunkt	T = 362,155 m	
	Ausrundungsbeginn Wanne / Ausrundungsende Kuppe	f = 4,372 m	
	Damm	Bau-km 0+601,335	hTS = 415,868 m
	Einschnitt		
	Graben/Mulde links	1.500 ‰	Längsneigung und Abstand zum nächsten Neigungsbrechpunkt
	Graben/Mulde rechts	0.700 ‰	
	Schacht links	DN 300 SB 1.2 ‰	links
	Schacht rechts	DN 300 SB 1.2 ‰	rechts
		DN 300 SB 1.2 ‰	mitte
		D	= Deckelhöhe Schacht
		S	= Sohlhöhe Schacht
		SE	= Sohlhöhe Einlauf
		SA	= Sohlhöhe Auslauf
		SM	= Sohlhöhe Mitte Durchlass
		E	= Einlauf
		A	= Auslauf

**RÖVER** RÖVER Ingenieurgesellschaft mbH  
 • STRASSENBAU  
 • BODENUNDGRUNDBAUWIRTSCHAFT  
 • BERATUNGS- UND PROJEKTIERUNGSBÜRO  
 • BERATUNGS- UND PROJEKTIERUNGSBÜRO  
 tel (0 52 41) 2 34 99-0 • fax (0 52 41) 2 34 99-20  
 Robert-Bosch-Straße 11 • 33334 Gütersloh • mail info@roever-igt.de

Projekt-Nr.: HE-1001

**Gemeinde Herzebrock-Clarholz**  
 Fachbereich Planen, Bauen, Umwelt

Nr.	Art der Änderung	Datum	Zeichen

## FESTSTELLUNGSENTWURF

Strassenbauverwaltung Unterlage / Blatt-Nr.: 6/3  
 Bezeichnung der Unterlage: Höhenplan  
 Straße: Station: Maßstab: 1:500/50  
 PROJIS-Nr.:  

### Ausbau von Gemeindestraßen zur "Nördlichen Entlastungsstraße" in Herzebrock

aufgestellt:  

Herzebrock-Clarholz, den