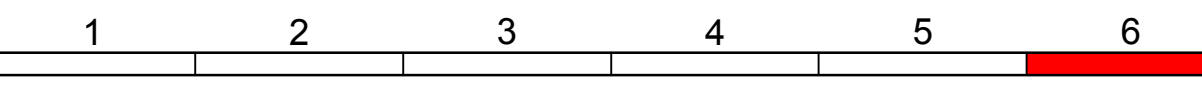


KREIS GÜTERSLOH
GEMEINDE HERZEBROCK-CLARHOLZ
GEMARKUNG HERZEBROCK

Zeichenerklärung

Planung	
	Einschnittsböschung
	Mulde mit Fließrichtung
	Straßennebenflächen
	Fahrbahn mit Achse
	Bankett
	gem. Geh-/Radweg
	Gehbereich
	Bankett mit Zufahrt
	gemeinsamer Geh- und Radweg mit Zufahrt
	Dammböschung
	Entwässerungsgraben mit Fließrichtung

Entwässerung	
vorhanden	geplant



RÖVER
BERATUNGS- UND INGENIEURFIRMEN
tel (0 52 41) 2 34 99-0 • fax (0 52 41) 2 34 99-20
Robert-Bosch-Straße 11 • 33334 Gütersloh • mail info@roever-gt.de

Projekt-Nr.: HE-1001

Gemeinde Herzebrock-Clarholz
Fachbereich Planen, Bauen, Umwelt

Nr.	Art der Änderung	Datum	Zeichen

FESTSTELLUNGSENTWURF

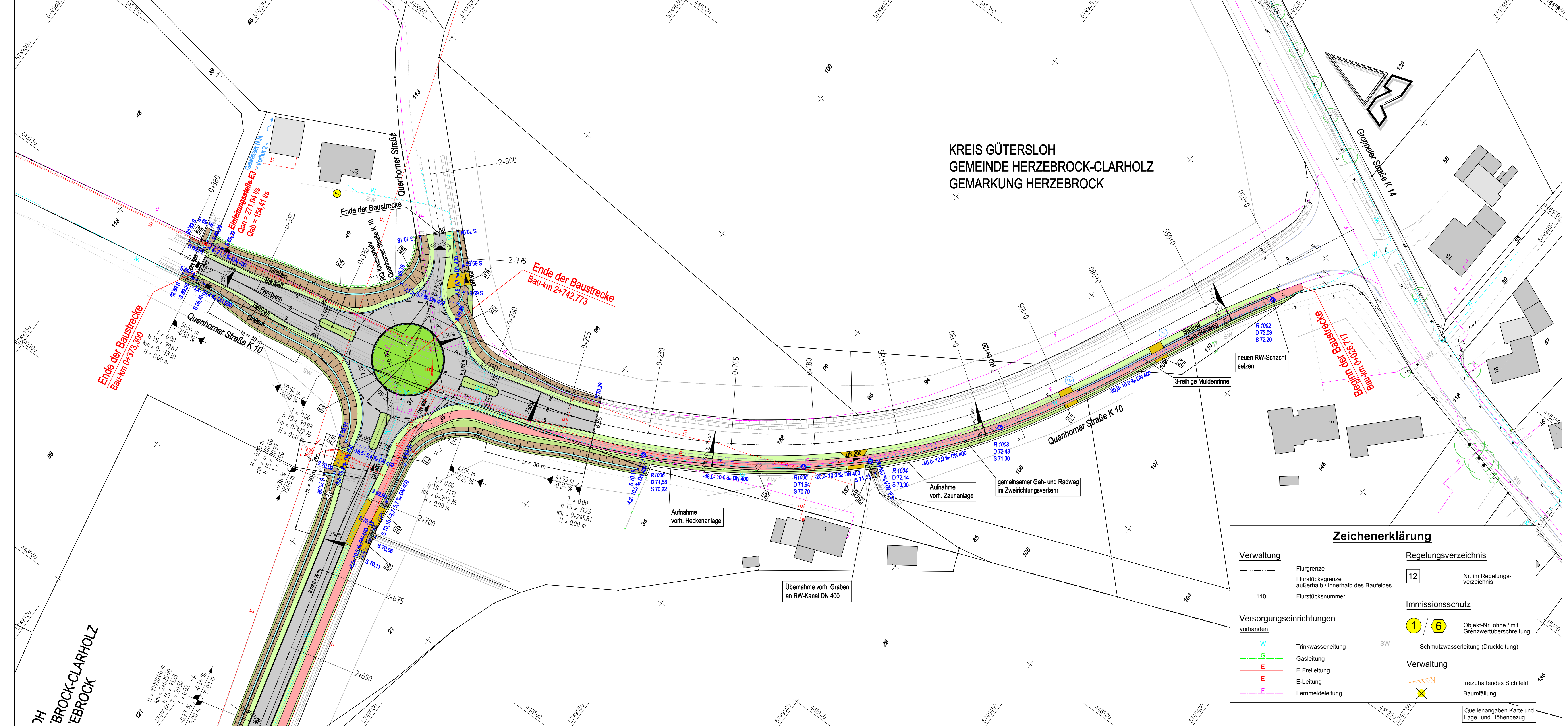
Straßenbauverwaltung	Unterlage / Blatt-Nr.: 5/6
Straße: Station:	Bezeichnung der Unterlage: Lageplan
PROJIS-Nr.:	Maßstab: 1:500

Ausbau von Gemeindestraßen zur "Nördlichen Entlastungsstraße" in Herzebrock

aufgestellt:	
Herzebrock-Clarholz, den	

Zeichenerklärung

Verwaltung		Regelungsverzeichnis	
	Flurgrenze		Nr. im Regelungsverzeichnis
	Flurstücksgrenze außerhalb / innerhalb des Baufeldes		Objekt-Nr. ohne / mit Grenzwertüberschreitung
	Flurstücksnummer		freizuhaltendes Sichtfeld Baumfällung
	Trinkwasserleitung		Schmutzwasserleitung (Druckleitung)
	Gasleitung		freizuhaltendes Sichtfeld Baumfällung
	E-Freileitung		Quellenangaben Karte und Lage- und Höhenbezug
	E-Leitung		
	Fernmeldeleitung		



HERZEBROCK-CLARHOLZ
HERZEBROCK