



Legende

Bestand

- AA2 40 Buchenwäldschwalm mit einheimischen Laubbäumen, mit 1% Baumannenanteilen > 90 %, geringes bis mittleres Baumholz, Strukturen mittel bis schlecht ausgeprägt
- AG2 31 Sonstiger Laubmischwald einheimischer Arten, mit 1% Baumannenanteilen 70 - 90 %, geringes bis mittleres Baumholz, Strukturen mittel bis schlecht ausgeprägt
- BA1 40 Feldgehölz aus einheimischen Baumarten, mit 1% Baumannenanteilen > 90 %, geringes bis mittleres Baumholz, Strukturen mittel bis schlecht ausgeprägt
- AJ0 4 Fichtenwald, mit 1% Baumannenanteilen kleiner 30%, geringes bis mittleres Baumholz, Strukturen mittel bis schlecht ausgeprägt
- HJ7 2 Weihnachtsbaumkultur, mit geschlossener Krautschicht bzw. Grünlandvegetation
- BB0 Gebüsch, Strauchgruppe, mit 1% Gehölzartenanteilen kleiner 50 %
- BB0 1 mit 1% Gehölzartenanteilen größer 70 %
- BB0 3 Gebüschstreifen, Strauchreihe, mit 1% Gehölzartenanteilen größer 70 %
- BD0 Hecke, mit 1% Gehölzartenanteilen kleiner 50 %, intensiv geschnitten (jährlicher Formschnitt)
- BD0 7 mit 1% Gehölzartenanteilen größer 70 %, intensiv geschnitten (jährlicher Formschnitt)
- BD0 8 mit 1% Gehölzartenanteilen größer 70 %, einreihig, kein regelmäßiger Formschnitt
- BD3 Gehölzstreifen, mit 1% Gehölzartenanteilen kleiner 50 %
- BD3 2 geringes bis mittleres Baumholz mit 1% Gehölzartenanteilen > 50 - 70 %
- BD3 5 geringes bis mittleres Baumholz mit 1% Gehölzartenanteilen > 50 - 70 %
- BD3 6 starkes bis sehr starkes Baumholz mit 1% Gehölzartenanteilen größer 70 %
- BD3 7 Jungwuchs - Stangenholz mit 1% Gehölzartenanteilen größer 70 %
- BD3 8 mit 1% Gehölzartenanteilen größer 70 %, geringes bis mittleres Baumholz
- BF1 Baumreihe, mit nicht 1% Gehölzanteil größer 70 %, geringes - mittleres Baumholz
- BF1 2 mit 1% Gehölzanteil größer 70 %, geringes - mittleres Baumholz
- BF1 6 mit 1% Gehölzanteil größer 70 %, starkes - sehr starkes Baumholz
- BF1 7 mit 1% Gehölzanteil größer 70 %, starkes - sehr starkes Baumholz
- BF2 Baumgruppe, mit nicht 1% Gehölzanteil größer 70 %, geringes - mittleres Baumholz
- BF2 2 mit 1% Gehölzanteil größer 70 %, geringes - mittleres Baumholz
- BF2 6 mit 1% Gehölzanteil größer 70 %, geringes - mittleres Baumholz
- BF2 7 mit 1% Gehölzanteil größer 70 %, starkes - sehr starkes Baumholz
- BG1 7 Kopfbaumreihe, mit 1% Gehölzanteil größer 70 %, starkes - sehr starkes Baumholz
- BF3 1-4 Einzelbaum, Anteil nicht lebensraumtypischer Gehölze größer 70%
- BF3 1 Jungwuchs - Stangenholz
- BF3 2 geringes - mittleres Baumholz
- BF3 3 starkes - sehr starkes Baumholz
- BF3 4 Uraltbaum, Anteil lebensraumtypischer Gehölze größer 70%
- BF3 5-8 Einzelbaum, Anteil lebensraumtypischer Gehölze größer 70%
- BF3 5 Jungwuchs - Stangenholz
- BF3 6 geringes - mittleres Baumholz
- BF3 7 starkes - sehr starkes Baumholz
- BF3 8 Uraltbaum
- BF4 Baum mit potenzieller Quartierfunktion
- CF2 2 Röhrichtbestand hochwüchsiger Arten, mit Anteil Neo-, Nitrophyten 5 - 25 %
- EA1 1 Glatthaferwiese, artenarm
- EA1 2 Glatthaferwiese, mäßig artenreich
- EA1 3 Glatthaferwiese, artenreich, mittel bis schlecht ausgeprägt
- EA1 4 Glatthaferwiese, artenreich, gut ausgeprägt
- EC1 2 Feucht-Nasswiese, gut ausgeprägt
- EE1 1 brachgefallene artenreiche Mähwiese, mittel bis schlecht ausgeprägt
- EE3 1 brachgefallene Feucht- und Nassgrünland, mittel bis schlecht ausgeprägt
- FF0 2 Teich, bedingt naturnah
- FF1 3 Parkteich, Zierlich, Gartenteich, bedingt naturnah
- FM0 3 Bach, bedingt naturnah
- FM0 1 Graben, naturnah
- FO0 3 Fluss, bedingt naturnah
- HJ0 3 Rasenfläche, intensiv genutzt
- HJ0 4 Rasen- und Wiesenfläche, extensiv genutzt
- HJ1 1 Ziergarten, ohne bzw. mit überwiegend fremdländischen Gehölzen
- HJ1 2 Nutzgarten, mit überwiegend heimischen Gehölzen
- HK2 2 Streuobstwiese, Alter 10 bis 30 Jahre, gepflegt
- HM0 1 Park, Grünanlage, < 2 ha, strukturreich, Baumbestand nahezu fehlend
- HM0 2 Park, Grünanlage, < 2 ha, strukturreich mit Baumbestand
- HW0 1 Siedlungs-, Industrie- und Verkehrsbrache, Neo-, Nitrophytenanteil größer 50 %, und Gehölzanteil < 50 %
- HW1 2 Brachfläche des Innenstadtbereichs, Neo-, Nitrophytenanteil < 50 % und Gehölzanteil < 50 %
- KA2 3 Gewässerbegleitender feuchter Saum bzw. linienf. Hochstaudentenflur, mit Anteil Siltzöger Neo-, Nitrophyten größer 25 - 50 %
- KB1 2 Trockener (frischer) Ruderalraum bzw. linienf. Hochstaudentenflur, mit Anteil Siltzöger Neo-, Nitrophyten > 50 - 75 %
- KB2 2 Gewässerbegleitender trockener Saum bzw. Hochstaudentenflur, linienförmig, mit Anteil Siltzöger Neo-, Nitrophyten > 50 - 75 %
- KB2 3 Gewässerbegleitender trockener Saum bzw. Hochstaudentenflur, linienförmig, mit Anteil Siltzöger Neo-, Nitrophyten größer 25 - 50 %
- VA 1 Straßenbegleitgrün, Sankette, Mittelstreifen
- VA 2 Straßenbegleitgrün, ohne Gehölzbestand
- VA 3 Straßenbegleitgrün, mit Gehölzbestand
- VF0 versiegelte Flächen, (Gebäude, Straßen, Wege, etc.)
- VF1 teilversiegelte Flächen, (Schotterwege u. -flächen, wassergebundene Decke, etc.)

Maßnahmen

- G1 Ansaat von Landschaftsrasen
- G2 Ansaat von Landschaftsrasen auf der straßenzugewandten Seite der Lärmschutzwälle
- G3 Gehölzpflanzung
- G4 Gehölzpflanzung auf der straßenzugewandten Seite der Lärmschutzwälle
- G5 Pflanzung von Hochstämmen
- G6 Sukzession im Bereich des Regenrückhaltebeckens
- W1 Entwicklung von Säumen im Bereich von baubedingt beanspruchten Gehölzbeständen
- W2 Wiederherstellung von Grünland im Bereich des Arbeitsstreifens Entwicklung von Feuchtgrünland im Bereich von baubedingt beanspruchten Baumreihen
- W3 Wiederherstellung von Siedlungsbrachen, Säumen und Straßenbegleitgrün im Bereich des Arbeitsstreifens Entwicklung von Säumen im Bereich von baubedingt beanspruchten Gehölzstreifen und Baumreihen und -gruppen
- W4 Wiederherstellung von Gärten, Parkanlagen, Rasenflächen im Bereich des Arbeitsstreifens
- S1 Schutz von Einzelbäumen und flächigen Gehölzbeständen
- S2 Schutz von angrenzenden hochwertigen Biotopen
- V1 Vermeidung von Tötungen und Verletzungen während der Fällung von Bäumen mit potenzieller Quartierfunktion
- V3 Vermeidung von erhöhter Kollisionsgefahr durch modifizierte Beleuchtung

Planung

- anlagenbedingte Inanspruchnahme
- versiegelte Verkehrsflächen
- Böschungen / Wälle
- baubedingte Inanspruchnahme
- Arbeitsstreifen (0,5 m breit)
- Straßenbegleitgrün
- Flächen des Regenrückhaltebeckens

Maßnahmen

Maßnahmen Nr. G1 Ansaat von Landschaftsrasen

Erläuterung der Maßnahme

Schutzmaßnahmen

- S1 Schutz von Einzelbäumen
- S2 Schutz von flächigen Gehölzbeständen
- S3 Schutz von angrenzenden hochwertigen Biotopen
- S4 Schutz von Fließgewässern
- Tabulfächen

Vermeidungsmaßnahmen

- V1 Vermeidung von Tötungen und Verletzungen während der Fällung von Bäumen mit potenzieller Quartierfunktion
- V2 Vermeidung von Verlust von Bäumen mit potenzieller Quartierfunktion
- V3 Vermeidung von erhöhter Kollisionsgefahr durch modifizierte Beleuchtung
- V4 Vermeidung von erhöhter Kollisionsgefahr durch Gestaltung des Brückengeländers und Geschwindigkeitsreduzierung
- V5 Vermeidung von erhöhter Kollisionsgefahr durch Anlage von Amphibienläuzäunen und Amphibiensopprinnen
- V6 Vermeidung von Funktionsverlust von Amphibienlebensräumen durch Anlage eines Amphibienlaichgewässers
- V7 Vermeidung von Funktionsverlust von Amphibienlebensräumen durch Anlage eines Amphibienlaichgewässers
- V8 Vermeidung von Funktionsverlust von Amphibienlebensräumen durch Optimierung von Wanderkorridoren

Wiederherstellungsmaßnahmen

- W1 Entwicklung von Säumen im Bereich von baubedingt beanspruchten Gehölzbeständen
- W2 Wiederherstellung von Grünland im Bereich des Arbeitsstreifens Entwicklung von Feuchtgrünland im Bereich einer baubedingt beanspruchten Baumreihe
- W3 Wiederherstellung von Siedlungsbrachen, Säumen und Straßenbegleitgrün im Bereich des Arbeitsstreifens Entwicklung von Säumen im Bereich von baubedingt beanspruchten Gehölzstreifen und Baumreihen und -gruppen
- W4 Wiederherstellung von Gärten, Parkanlagen, Rasenflächen im Bereich des Arbeitsstreifens

Gestaltungsmaßnahmen

- G1 Ansaat von Landschaftsrasen
- G2 Ansaat von Landschaftsrasen auf der straßenzugewandten Seite der Lärmschutzwälle
- G3 Gehölzpflanzung
- G4 Gehölzpflanzung auf der straßenzugewandten Seite der Lärmschutzwälle
- G5 Pflanzung von Hochstämmen
- G6 Sukzession im Bereich des Regenrückhaltebeckens

Maßnahmen

Maßnahmen Nr. G1 Ansaat von Landschaftsrasen

Erläuterung der Maßnahme

Schutzmaßnahmen

- S1 Schutz von Einzelbäumen
- S2 Schutz von flächigen Gehölzbeständen
- S3 Schutz von angrenzenden hochwertigen Biotopen
- S4 Schutz von Fließgewässern
- Tabulfächen

Vermeidungsmaßnahmen

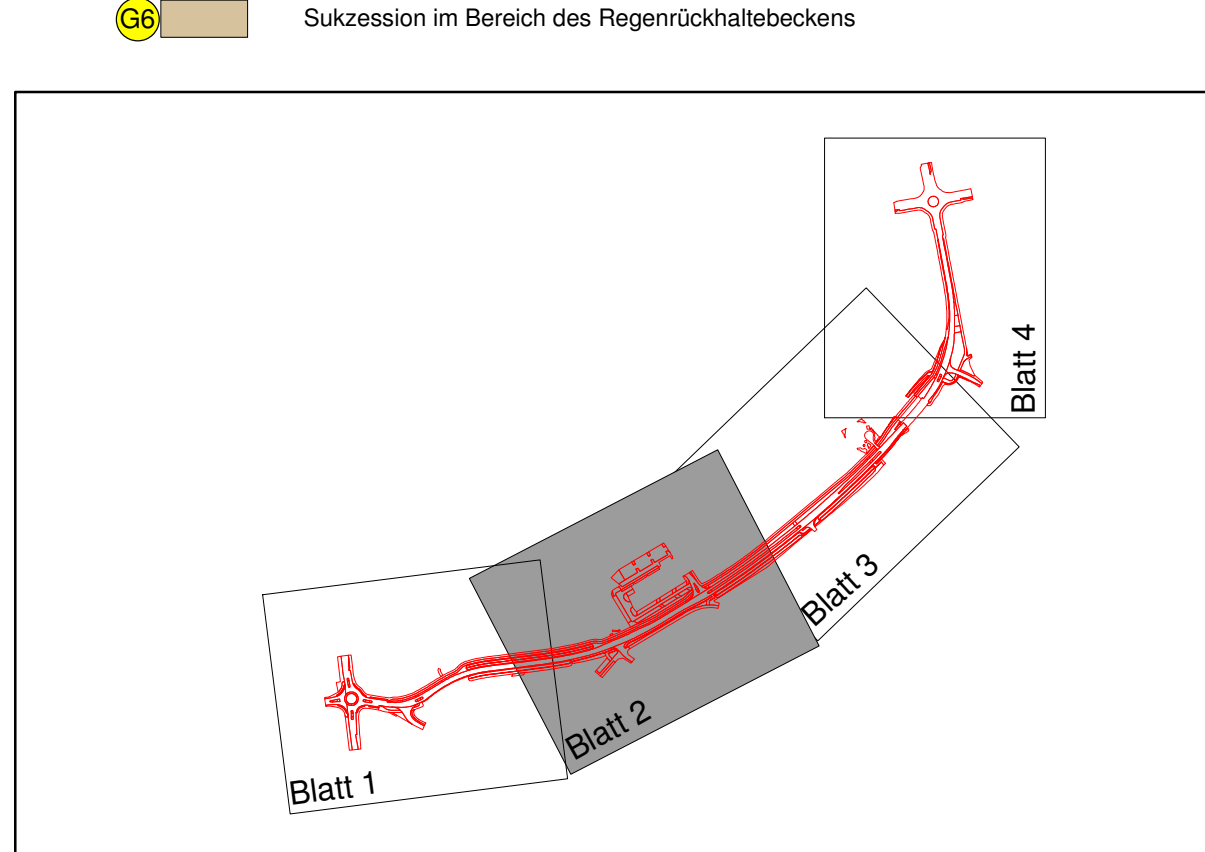
- V1 Vermeidung von Tötungen und Verletzungen während der Fällung von Bäumen mit potenzieller Quartierfunktion
- V2 Vermeidung von Verlust von Bäumen mit potenzieller Quartierfunktion
- V3 Vermeidung von erhöhter Kollisionsgefahr durch modifizierte Beleuchtung
- V4 Vermeidung von erhöhter Kollisionsgefahr durch Gestaltung des Brückengeländers und Geschwindigkeitsreduzierung
- V5 Vermeidung von erhöhter Kollisionsgefahr durch Anlage von Amphibienläuzäunen und Amphibiensopprinnen
- V6 Vermeidung von Funktionsverlust von Amphibienlebensräumen durch Anlage eines Amphibienlaichgewässers
- V7 Vermeidung von Funktionsverlust von Amphibienlebensräumen durch Anlage eines Amphibienlaichgewässers
- V8 Vermeidung von Funktionsverlust von Amphibienlebensräumen durch Optimierung von Wanderkorridoren

Wiederherstellungsmaßnahmen

- W1 Entwicklung von Säumen im Bereich von baubedingt beanspruchten Gehölzbeständen
- W2 Wiederherstellung von Grünland im Bereich des Arbeitsstreifens Entwicklung von Feuchtgrünland im Bereich einer baubedingt beanspruchten Baumreihe
- W3 Wiederherstellung von Siedlungsbrachen, Säumen und Straßenbegleitgrün im Bereich des Arbeitsstreifens Entwicklung von Säumen im Bereich von baubedingt beanspruchten Gehölzstreifen und Baumreihen und -gruppen
- W4 Wiederherstellung von Gärten, Parkanlagen, Rasenflächen im Bereich des Arbeitsstreifens

Gestaltungsmaßnahmen

- G1 Ansaat von Landschaftsrasen
- G2 Ansaat von Landschaftsrasen auf der straßenzugewandten Seite der Lärmschutzwälle
- G3 Gehölzpflanzung
- G4 Gehölzpflanzung auf der straßenzugewandten Seite der Lärmschutzwälle
- G5 Pflanzung von Hochstämmen
- G6 Sukzession im Bereich des Regenrückhaltebeckens



Nr.	Art der Änderung	Datum	Name
		11/2015	Rex
		11/2015	Sto

Warstein, Nov. 2015

gez. *Mestermann*

Bertram Mestermann
Büro für Landschaftsplanung
 Brackhüttenweg 1, 59581 Warstein-Hirschberg, Tel. 02902-701231, info@mestermann-landschaftsplanung.de

Fachbereich Tiefbau
STADT RHEDA - WIEDENBRÜCK
 Rathausplatz 13, 33378 Rheda - Wiedenbrück, Telefon (05242) 963-0, Telefax (05242) 963-666, E-Mail rheda-wiedenbrück@gti-net.de

Projekt
Ringschluss Südring von der Lippstädter Str. bis zur Rietberger Str. im Stadtteil Wiedenbrück

Planinhalt: Landschaftspflegerischer Begleitplan
Maßnahmenplan

Datum: 11/2015
 Name: -
 bearbeitet: 11/2015
 gezeichnet: 11/2015
 geprüft: -
 Maßstab: 1 : 500
 Blatt-Nr.: 9/2