

|                      |  |
|----------------------|--|
| <b>KfL 1.2</b> FO0 3 | Verlust und Beeinträchtigung eines bedingt naturnahen Flusses                                |
| <b>KfL 2.3</b> BB0 1 | Verlust und Beeinträchtigung von Gebüsch, Strauchgruppe, mit 1/3 Gehölzanteil kleiner 50%    |
| <b>KfL 2.4</b> BB0 3 | Verlust und Beeinträchtigung von Gebüsch, Strauchgruppe mit 1/3 Gehölzanteil >70%            |
| <b>KfL 2.8</b> BD3 2 | Verlust von Gehölzstreifen mit 1/3 Gehölzanteil kleiner 50%, geringes bis mittleres Baumholz |

|                       |  |
|-----------------------|--|
| <b>KfL 2.9</b> BD3 5  | Verlust und Beeinträchtigung von Gehölzstreifen mit 1/3 Gehölzanteil 50 - 70%, geringes bis mittleres Baumholz |
| <b>KfL 2.11</b> BD3 7 | Verlust von Gehölzstreifen mit 1/3 Gehölzanteil größer 70 %, Jungwuchs bis Stangenholz                         |
| <b>KfL 2.12</b> BD3 8 | Verlust und Beeinträchtigung von Gehölzstreifen mit 1/3 Gehölzanteil größer 70%, geringes - mittleres Baumholz |
| <b>KfL 2.14</b> BF1 6 | Beeinträchtigung von Baumreihen mit 1/3 Gehölzanteil größer 70%, geringes - mittleres Baumholz                 |

|                       |  |
|-----------------------|--|
| <b>KfL 2.15</b> BF1 7 | Verlust und Beeinträchtigung von Baumreihen mit 1/3 Gehölzanteil größer 70%, starkes - sehr starkes Baumholz   |
| <b>KfL 2.17</b> BF2 6 | Verlust und Beeinträchtigung von Baumgruppen mit 1/3 Gehölzanteil größer 70%, geringes - mittleres Baumholz    |
| <b>KfL 2.20</b> BF3 1 | Verlust von Einzelbäumen mit 1/3 Gehölzanteil größer 70%, Jungwuchs bis Stangenholz                            |
| <b>KfL 2.21</b> BF3 2 | Verlust und Beeinträchtigung von Einzelbäumen mit 1/3 Gehölzanteil größer 70%, geringes bis mittleres Baumholz |

|                       |  |
|-----------------------|--|
| <b>KfL 2.22</b> BF3 3 | Beeinträchtigung von Einzelbäumen mit 1/3 Gehölzanteil größer 70%, starkes bis sehr starkes Baumholz             |
| <b>KfL 2.23</b> BF3 5 | Verlust und Beeinträchtigung von Einzelbäumen mit 1/3 Gehölzanteil größer 70%, Jungwuchs bis Stangenholz         |
| <b>KfL 2.24</b> BF3 6 | Verlust und Beeinträchtigung von Einzelbäumen mit 1/3 Gehölzanteil größer 70%, geringes bis mittleres Baumholz   |
| <b>KfL 2.25</b> BF3 7 | Verlust und Beeinträchtigung von Einzelbäumen mit 1/3 Gehölzanteil größer 70%, starkes bis sehr starkes Baumholz |

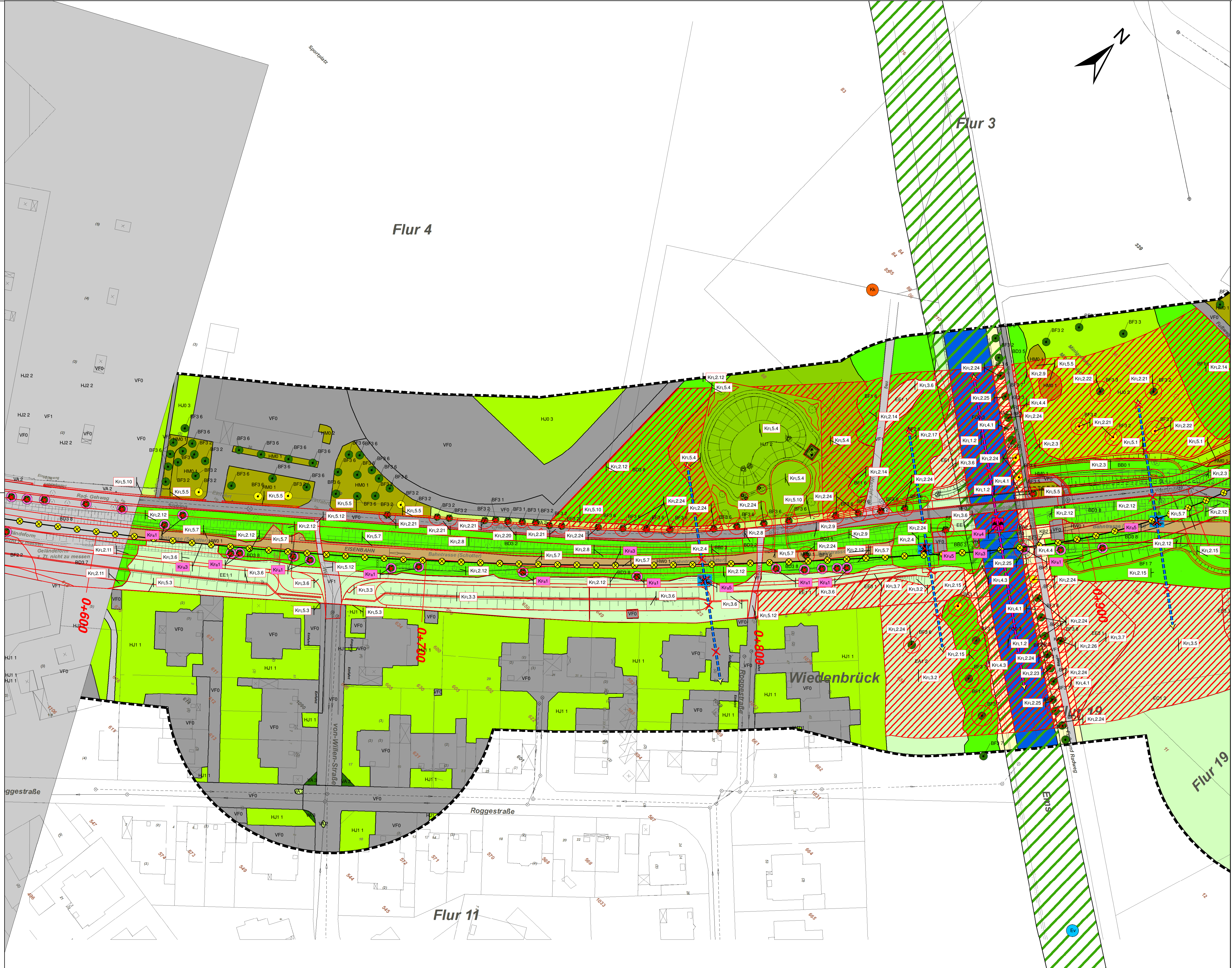
|                       |  |
|-----------------------|--|
| <b>KfL 2.26</b> BF3 8 | Beeinträchtigung von Einzelbäumen mit 1/3 Gehölzanteil größer 70%, Uraltbaum                 |
| <b>KfL 3.2</b> EA1 2  | Verlust und Beeinträchtigung von Glatthaferwiese, artenreich, mittel bis schlecht ausgeprägt |
| <b>KfL 3.3</b> EA1 3  | Verlust von Glatthaferwiese, artenreich, mittel bis schlecht ausgeprägt                      |
| <b>KfL 3.5</b> EC1 2  | Beeinträchtigung von Feuch-Nasswiese, gut ausgeprägt   |

|                      |   |
|----------------------|---|
| <b>KfL 3.6</b> EE1 1 | Verlust und Beeinträchtigung von brachgefallener Feuch- und Nassgrünland, mittel bis schlecht ausgeprägt  |
| <b>KfL 3.7</b> EE3 1 | Verlust und Beeinträchtigung von brachgefallener Feuch- und Nassgrünland, mittel bis schlecht ausgeprägt  |
| <b>KfL 4.1</b> KA2 3 | Verlust und Beeinträchtigung von gewässerbegleitendem feuchtem Saum bzw. linient. Hochstaudenflur, mit Anteil Störzeiger Neo-, Nitrophyten größer 25 - 50%  |
| <b>KfL 4.3</b> KB2 2 | Verlust und Beeinträchtigung von gewässerbegleitendem trockenem Saum bzw. linient. Hochstaudenflur, mit Anteil Störzeiger Neo-, Nitrophyten größer 50 - 70% |

|                      |   |
|----------------------|---|
| <b>KfL 4.4</b> KB2 3 | Verlust und Beeinträchtigung von gewässerbegleitendem trockenem Saum bzw. linient. Hochstaudenflur, mit Anteil Störzeiger Neo-, Nitrophyten größer 25 - 50% |
| <b>KfL 5.1</b> HU0 3 | Verlust und Beeinträchtigung von Rasenfläche, intensiv genutzt  |
| <b>KfL 5.3</b> HU1 1 | Verlust und Beeinträchtigung von Ziergarten, ohne bzw. mit überwiegend fremdländischen Gehölzen   |
| <b>KfL 5.4</b> HU2 2 | Verlust und Beeinträchtigung von Weihnachtsbaumkultur mit geschlossener Krautschicht bzw. Grünlandvegetation  |

|                       |  |
|-----------------------|--|
| <b>KfL 5.5</b> HM0 1  | Verlust und Beeinträchtigung von Park, Grünanlage, kleiner < 2 ha, strukturmäßig, Baumbestand nahezu fehlend               |
| <b>KfL 5.7</b> HW0 1  | Verlust von Siedlungs-, Industrie- und Verkehrsfläche, Neo-, Nitrophytenanteil größer 50 % und Gehölzanteil kleiner = 50 % |
| <b>KfL 5.10</b> VA2   | Verlust und Beeinträchtigung von Straßenbegleitgrün, Böschung ohne Gehölzbestand   |
| <b>KfL 5.12</b> VF1 1 | Verlust und Beeinträchtigung von teilversiegelten Flächen, (Schotterwege u. -flächen, wassergebundene Decke, etc.)         |

|              |   |
|--------------|---|
| <b>KfL 1</b> | Verlust von Bäumen mit potenzieller Quartierfunktion / Gefahr von Tötungen und Verletzung während der Fällung |
| <b>KfL 3</b> | Erhöhte Kollisionsgefahr durch Beleuchtung  |
| <b>KfL 4</b> | Erhöhte Kollisionsgefahr durch KFZ-Verkehr  |
| <b>KfL 5</b> | Zerschneidung von Wanderwegen von Amphibien   |



### Legende

**Bestand**  
**Biotypen**  
**Laubwald**  
**AA2 40** Buchenmischwald mit einheimischen Laubbäumen, mit 1/3 Gehölzanteil kleiner 50 %, geringes bis mittleres Baumholz, Strukturen mittel bis schlecht ausgeprägt  
**AG2 31** Sonstiger Laubmischwald einheimischer Arten, mit 1/3 Gehölzanteil größer 50 - 70 %, geringes bis mittleres Baumholz, Strukturen mittel bis schlecht ausgeprägt  
**BA1 40** Feldgehölz aus einheimischen Bäumen, mit 1/3 Gehölzanteil größer 50 %, geringes bis mittleres Baumholz, Strukturen mittel bis schlecht ausgeprägt  
**Nadelwald**  
**AJ0 4** Fichtenwald, mit 1/3 Gehölzanteil kleiner 30%, geringes bis mittleres Baumholz, Strukturen mittel bis schlecht ausgeprägt  
**HJ7 2** Weihnachtsbaumkultur, mit geschlossener Krautschicht bzw. Grünlandvegetation  
**Gebüsch, Strauchgruppe**  
**BB0** Gebüsch, Strauchgruppe, mit 1/3 Gehölzanteil kleiner 50 %, mit 1/3 Gehölzanteil größer 70 %  
**BB1** mit 1/3 Gehölzanteil kleiner 50 %, mit 1/3 Gehölzanteil größer 70 %  
**BB3** Gebüschstreifen, Strauchreihe, mit 1/3 Gehölzanteil größer 70 %  
**Hecke, Gehölzstreifen**  
**BD0** Hecke, mit 1/3 Gehölzanteil kleiner 50 %, intensiv geschnitten (jährlicher Formschnitt)  
**BD0 1** mit 1/3 Gehölzanteil größer 70 %, intensiv geschnitten (jährlicher Formschnitt)  
**BD0 7** mit 1/3 Gehölzanteil größer 70 %, intensiv geschnitten (jährlicher Formschnitt)  
**BD0 8** mit 1/3 Gehölzanteil größer 70 %, einseitig, kein regelmäßiger Formschnitt  
**BD3** Gehölzstreifen, mit 1/3 Gehölzanteil kleiner 50 %  
**BD3 2** geringes bis mittleres Baumholz  
**BD3 5** mit 1/3 Gehölzanteil größer 50 - 70 %, geringes bis mittleres Baumholz  
**BD3 6** mit 1/3 Gehölzanteil größer 50 - 70 %, starkes bis sehr starkes Baumholz  
**BD3 7** mit 1/3 Gehölzanteil größer 70 %, Jungwuchs bis Stangenholz  
**BD3 8** mit 1/3 Gehölzanteil größer 70 %, geringes bis mittleres Baumholz  
**Baumgruppe, Baumreihe, Einzelbaum**  
**BF1** Baumreihe, mit nicht 1/3 Gehölzanteil größer 70 %, geringes - mittleres Baumholz  
**BF1 2** mit nicht 1/3 Gehölzanteil größer 70 %, geringes - mittleres Baumholz  
**BF1 6** mit 1/3 Gehölzanteil größer 70 %, starkes - sehr starkes Baumholz  
**BF2** Baumgruppe, mit nicht 1/3 Gehölzanteil größer 70 %, geringes - mittleres Baumholz  
**BF2 6** mit 1/3 Gehölzanteil größer 70 %, geringes - mittleres Baumholz  
**BF2 7** mit 1/3 Gehölzanteil größer 70 %, starkes - sehr starkes Baumholz  
**BF2 8** mit 1/3 Gehölzanteil größer 70 %, starkes - sehr starkes Baumholz  
**BF3 1-3** Einzelbaum, Anteil nicht lebensraumtypischer Gehölze größer 70%, Jungwuchs - Stangenholz  
**BF3 1** geringes - mittleres Baumholz  
**BF3 2** starkes - sehr starkes Baumholz  
**BF3 5-8** Einzelbaum, Anteil lebensraumtypischer Gehölze größer 70%, Jungwuchs - Stangenholz  
**BF3 6** geringes - mittleres Baumholz  
**BF3 7** starkes - sehr starkes Baumholz  
**BF3 8** Uraltbaum  
**Baum mit potenzieller Quartierfunktion**  
**Röhricht, Seggenried**  
**CF2 2** Röhrichtbestand hochwüchsiger Arten, mit Anteil Neo-, Nitrophyten 5 - 25 %  
**Wirtschaftsgrünland, Grünlandbrache**  
**EA1 1** Glatthaferwiese, artenarm  
**EA1 2** Glatthaferwiese, mäßig artenreich  
**EA1 3** Glatthaferwiese, artenreich, mittel bis schlecht ausgeprägt  
**EA1 4** Glatthaferwiese, artenreich, gut ausgeprägt  
**EC1 2** Feuch-Nasswiese, gut ausgeprägt  
**EE1 1** brachgefallene artenreiche Mähwiese, mittel bis schlecht ausgeprägt  
**EE3 1** brachgefallenes Feuch- und Nassgrünland, mittel bis schlecht ausgeprägt  
**Gewässer**  
**FF0 2** Teich, bedingt naturnah  
**FF1 2** Parkteich, Zierteich, Gartenteich, bedingt naturnah  
**FM0 3** Bach, bedingt naturnah  
**FO0 1** Graben, naturnah  
**FO0 3** Fluss, bedingt naturnah  
**Gärten, Freizeit, Erholungs-, Grünflächen**  
**HJ0 3** Rasenfläche, intensiv genutzt  
**HJ1 1** Rasen- und Wiesenfläche, extensiv genutzt  
**HJ1 2** Ziergarten, ohne bzw. mit überwiegend fremdländischen Gehölzen  
**HJ2 2** Nutzgarten, mit überwiegend heimischen Gehölzen  
**HK2 2** Streuobstwiese, Alter 10 bis 30 Jahre, gepflegt  
**HM0 1** Park, Grünanlage, < 2 ha, strukturmäßig, Baumbestand nahezu fehlend  
**HM0 2** Park, Grünanlage, < 2 ha, strukturmäßig mit Baumbestand  
**Siedlungs-, Verkehrsbrachen**  
**HW0 1** Siedlungs-, Industrie- und Verkehrsfläche, Neo-, Nitrophytenanteil größer 50 % und Gehölzanteil < 50 %  
**HW1 2** Brachfläche des Innenstadtbereichs, Neo-, Nitrophytenanteil < 50 % und Gehölzanteil < 50 %  
**Saum-, Ruderal- und Hochstaudenflur**  
**KA2 3** Gewässerbegleitender feuchter Saum bzw. linient. Hochstaudenflur, mit Anteil Störzeiger Neo-, Nitrophyten > 50 %  
**KB1 2** Trocken- (reicher) Ruderalraum bzw. linient. Hochstaudenflur, mit Anteil Störzeiger Neo-, Nitrophyten > 50 - 75 %  
**KB2 2** Gewässerbegleitender trockener Saum bzw. linient. Hochstaudenflur, mit Anteil Störzeiger Neo-, Nitrophyten > 50 - 75 %  
**KB3 3** Gewässerbegleitender trockener Saum bzw. linient. Hochstaudenflur, mit Anteil Störzeiger Neo-, Nitrophyten größer 25 - 50 %  
**Straßenbegleitgrün**  
**VA1** Straßenbegleitgrün, Bänke, Mittelstreifen  
**VA2** Straßenbegleitgrün, ohne Gehölzbestand  
**VA3** Straßenbegleitgrün, mit Gehölzbestand  
**versiegelte, teilversiegelte Flächen**  
**VF0** versiegelte Flächen, (Gebäude, Straßen, Wege, etc.)  
**VF1** teilversiegelte Flächen, (Schotterwege u. -flächen, wassergebundene Decke, etc.)

### Bestand Schutzgebiete

**Fauna**  
 Biotopkataster  
 Siedlungen planungsrelevanter Vogelarten  
 Brutvogel  
 Nahrungsgast  
 Leitstruktur/Leitlinie von Fledermäusen  
 Wanderroute von Amphibien

### Planung

geplante Trasse mit Böschungen

### Konflikte

Verlust von Biotopen durch Überbauung  
 Wirkzone / indirekte Beeinträchtigung  
 Konfliktnummer Flora  
 Konfliktnummer Fauna

**Konfliktbereich: "Flora"**  
 Verlust von Einzelbäumen  
 Gefährdung von Einzelbäumen  
 Gefährdung und Beeinträchtigung von Einzelbäumen in der Wirkzone

**Konfliktbereich: "Fauna"**  
 Verlust von Bäumen mit potenzieller Quartierfunktion / Gefahr von Tötungen und Verletzung während der Fällung  
 Gefährdung von Bäumen mit potenzieller Quartierfunktion  
 ggf. erhöhte Kollisionsgefahr durch Beleuchtung  
 ggf. erhöhte Kollisionsgefahr durch KFZ-Verkehr  
 Zerschneidung von Wanderwegen von Amphibien

**FL = Flora**  
**Fa = Fauna**

**Konflikt Nr.**  
**Biotoptyp**

**KfL 1.1** FM0 3  
 Verlust von bedingt naturnahem Bach  
 Erläuterung des Konfliktes

**KfL 2.20** bis **2.25**  
 ohne Konflikt-Nr.  
**KfL 2.20** bis **2.25**

**KfL 1**  
**KfL 2**  
**KfL 3**  
**KfL 4**  
**KfL 5**

Nr. Art der Änderung Datum Name

**Bertram Mestermann**  
 Büro für Landschaftsplanung  
 Bracklüttenweg 1 59581 Warstein-Hirschberg Tel. 02902-701231 info@bertram-mestermann-landschaftsplanung.de

**Fachbereich Tiefbau**  
 STADT RHEDA - WIEDENBRÜCK  
 Rathausplatz 13 33378 Rheda - Wiedenbrück  
 Telefon (05242) 953-0 Telefax (05242) 953-666 E-Mail: meda-wiedenbruck@zfp-net.de

bearbeitet 11/2015  
 gezeichnet 11/2015  
 geprüft  
 Maßstab: 1 : 500  
 Blatt-Nr.: 19/3

**Ringschluss Südring von der Lippstädter Str. bis zur Rietberger Str. im Stadtteil Wiedenbrück**  
 Planinhalt: Landschaftspflegerischer Begleitplan  
 Bestands- und Konfliktplan