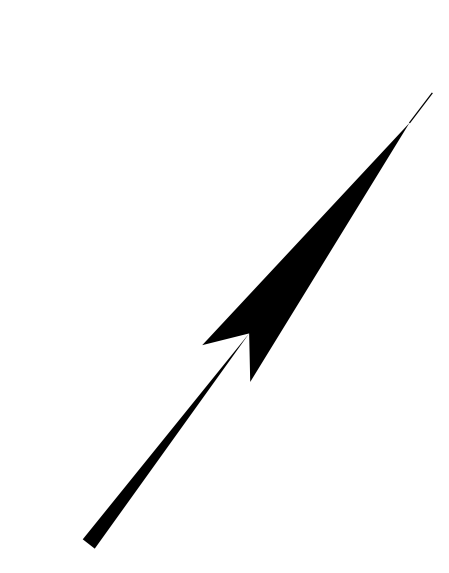


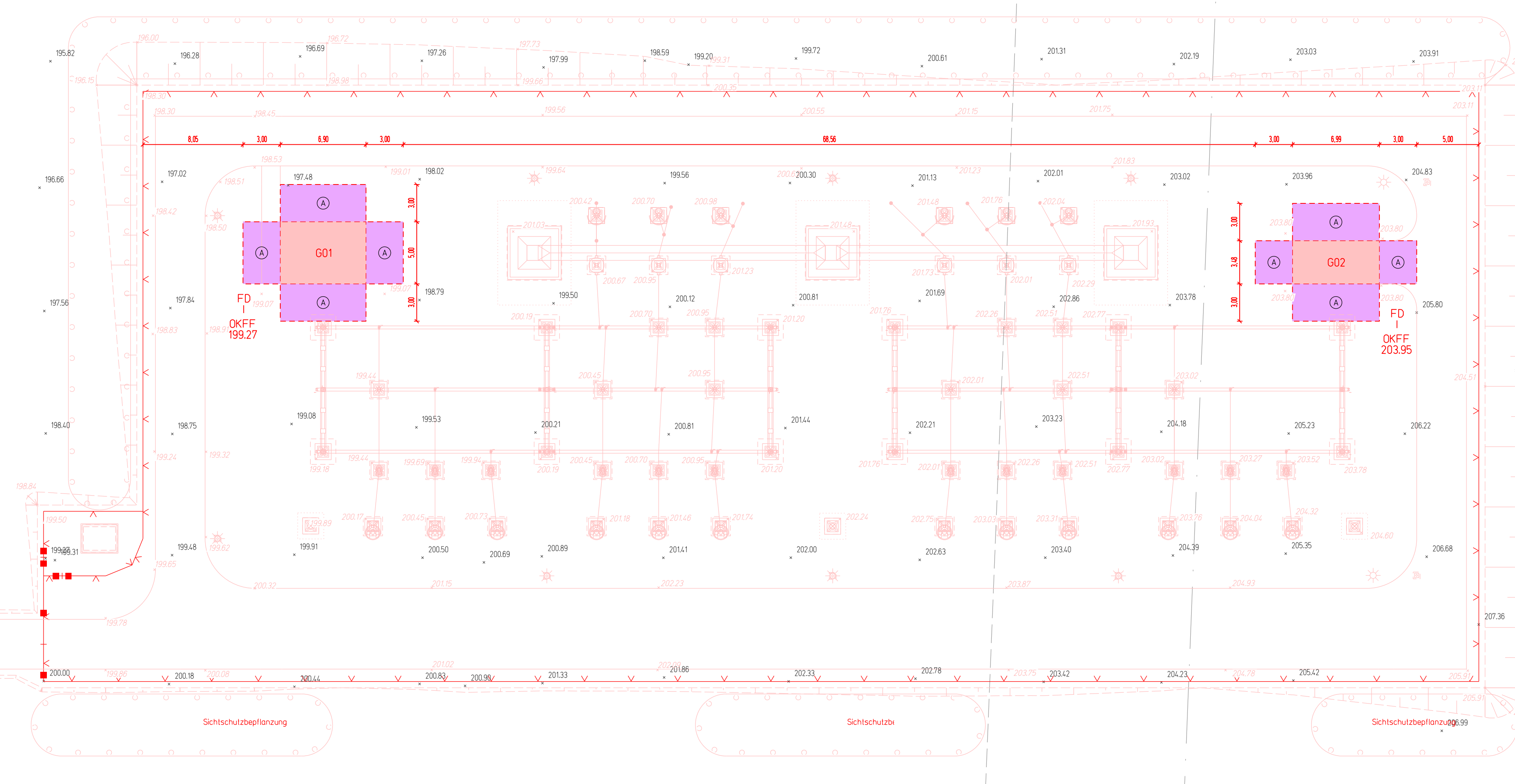
Nordrhein-Westfalen
 Reg. Bez. Detmold
 Kreis Gütersloh
 Stadt Borgholzhausen
 Gemarkung Borgholzhausen
 Flur 2

112



10

Flur 11



Legende

- vorh. Wohn-/Bürogebäude
- vorh. sonstige bauliche Anlagen
- gepl. bauliche Anlage
- Abstandsflächen
- vorh. öffentliche Verkehrsfläche
- zu beseitigende bauliche Anlage
- vorhandene Schutzwasserleitung
- vorhandene Regenwasserleitung
- vorhandene Mischwasserleitung
- Versorgungsfläche
- Grenze des Baugrundstücks
- vorh. Zaun
- gepl. Zaun
- vorh. Leitungsschne
- geplante Schutzwasserleitung
- geplante Regenwasserleitung
- geplante Mischwasserleitung
- Schutzstreifen

Genehmigungsplan
 Maßstab 1 : 250

| | |
|--|--|
| Genehmigungsbehörde : Stadt Borgholzhausen Bauvorhaben : Neubau Gebäude G01 SÜT-Raum Neubau Gebäude G02 Lager Neubau Zaun | HfPenanschluss Baunr. Nr. : Adr. : |
| Bauherr : Amprion GmbH Rheinlanddamm 24, 44139 Dortmund | |
| Kreis : Gütersloh | |

| | |
|---|--|
| Bebauungsplan Nr. : kein Bebauungsplan aufgestellt Wasserschutzzone : keine Wasserschutzzone Landschaftsschutz : kein Landschaftsschutzgebiet Flächenutzungsplan : Flächen für die Landwirtschaft Abstandsflächenberechnung : $\text{A} < 6,0 \times 0,2 = \text{min. } 3,00\text{m}$ | |
|---|--|

| | |
|--|---|
| Amprion GmbH <small>Robert-Schuman-Strasse 7, 44263 Dortmund</small> | Nur zum internen Gebrauch Org.-Einheit : G-SP Bearbeiter : |
| | Betr.: 01207 Kabelübergabestation Klusebrink Zeichnungs-Nr.: 01207/004 Normzschg.-Nr.: Maßstab : 1 : 250 A01 Datum : 30.03.2020 Stand vom : 19.05.2021 |