

Längsprofil
 Maßstab: 1:1000
 Lage
 Höhe 1:500

Topographie

Acker

Acker

Graben
 Bielefelder Straße
 L 785 (Asph.)
 Radweg
 Böschung

L 785
 von Bielefeld zur B 68

A Längsprofilausschnitt

temp. Graben
 temp. Fahrspuren

1,55

Hauptachse

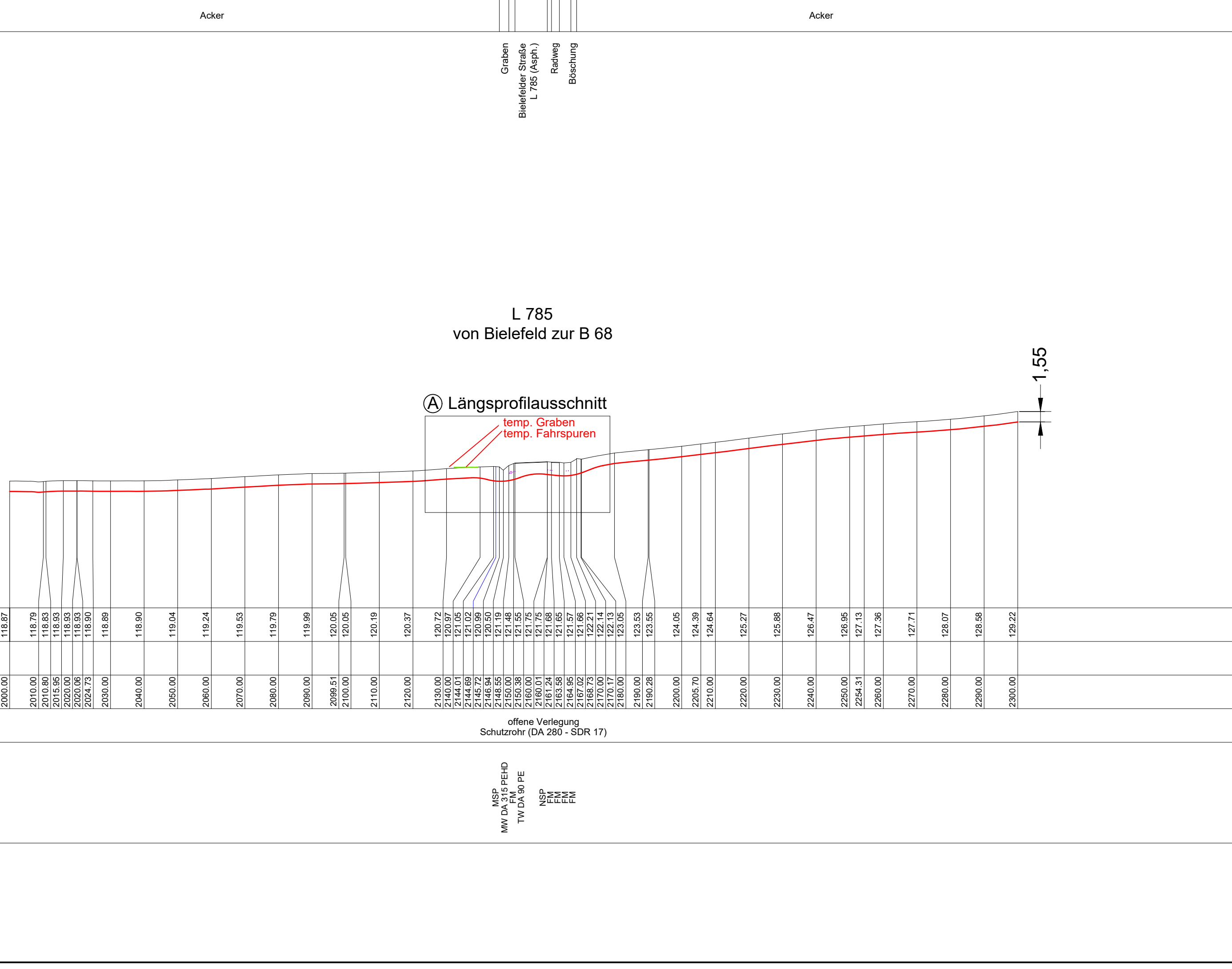
100,00 m NHN

Geländehöhe m NHN

Stationierung m

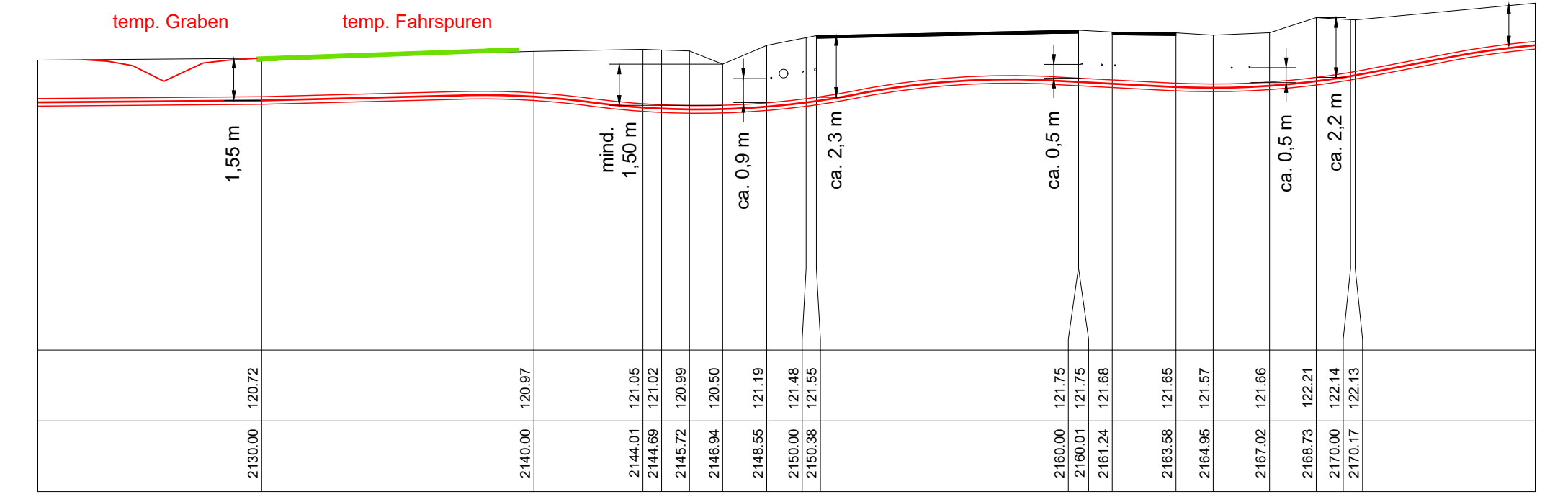
Verlegetart
 Schutzrohr

Kreuzung



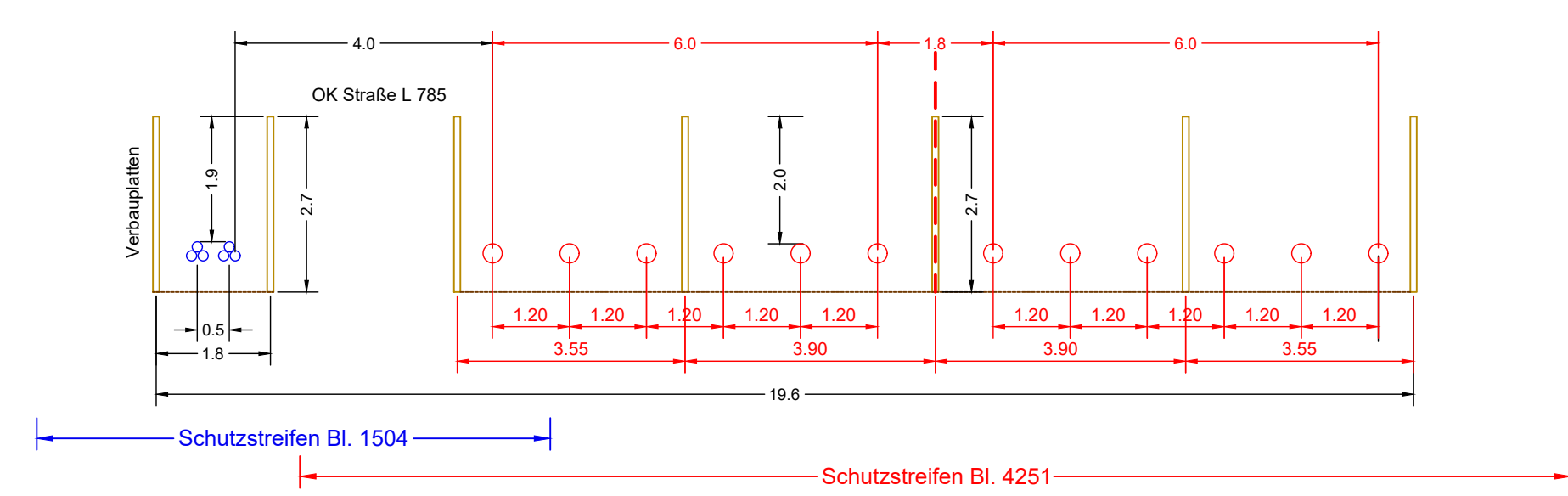
A Längsprofilausschnitt Maßstab: 1:200

L 785 Geh-/
 von Bielefeld zur B 68 Radweg

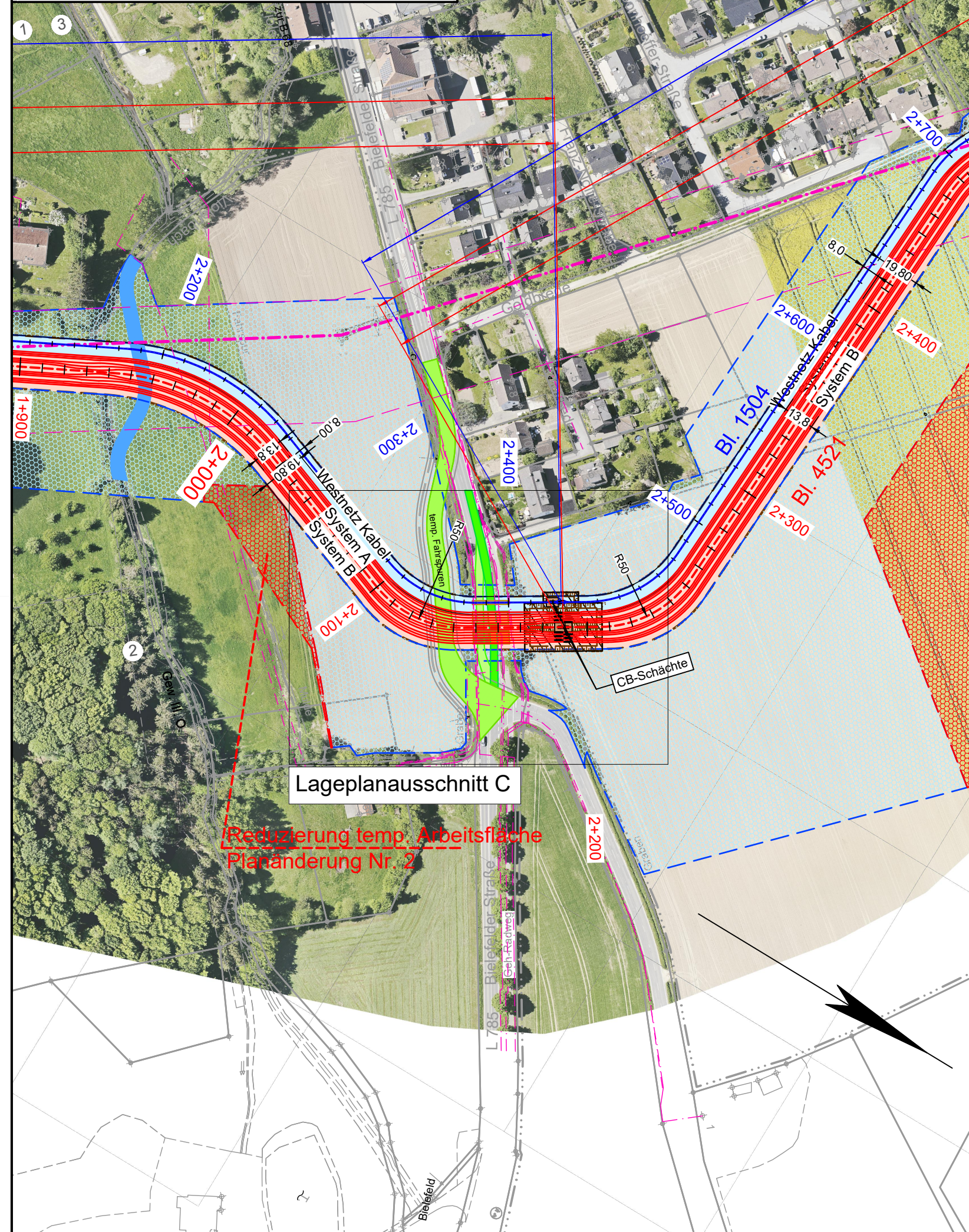


B Querschnitt Maßstab: 1:100

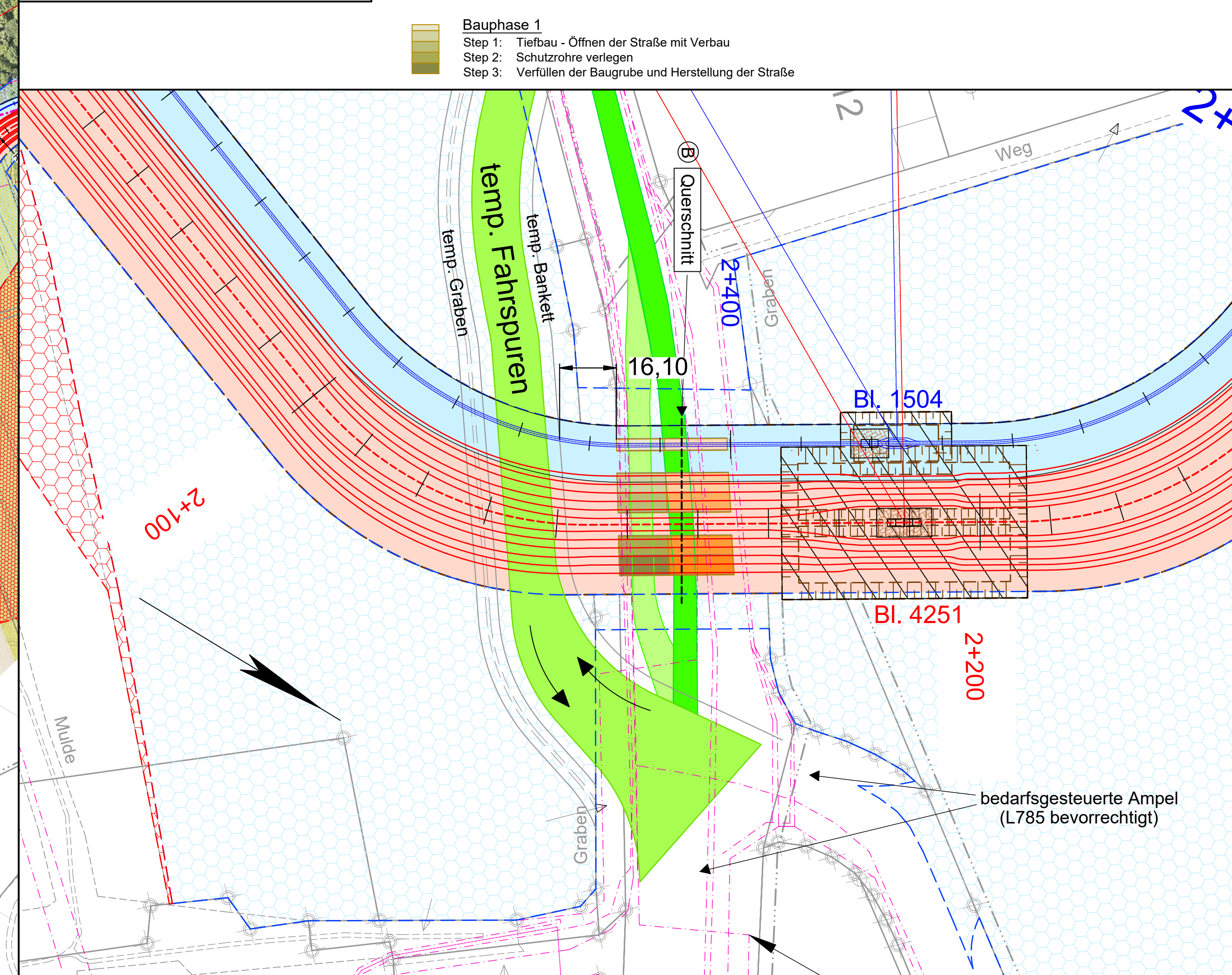
Westnetz System A System B



Lageplan Maßstab: 1:2000

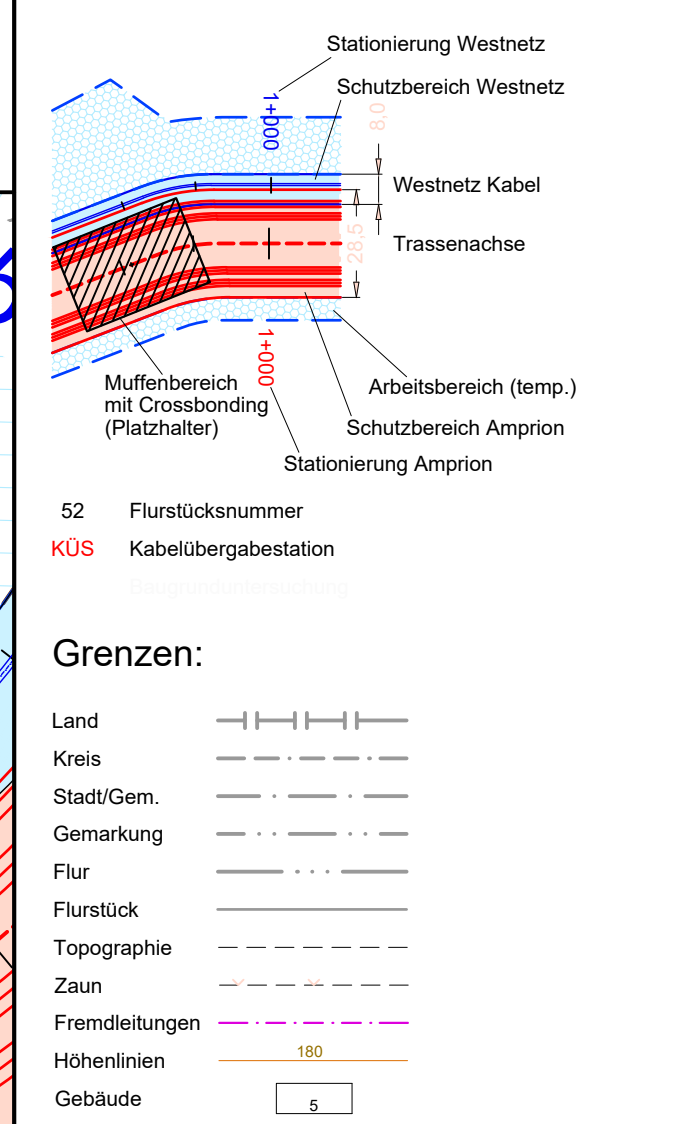


C Lageplanausschnitt Maßstab: 1:500



Bauphase 1
 Step 1: Tiefbau - Öffnen der Straße mit Verbau
 Step 2: Schutzrohre verlegen
 Step 3: Verfüllen der Baugrube und Herstellung der Straße

Legende:



Anlage 4.3.2

Auslegungsvermerk der Gemeinde (Öffentlichkeitsbeteiligung § 43b EnWG)		Der Plan hat ausliegen in der Zeit		vom	20
in der Gemeinde				bis	20
Gemeinde				Siegel	
Planfeststellungsvermerk der Planfeststellungsbehörde		Nach § 43b EnWG i.V.m. § 74 VwVfG planfestgestellt durch Beschluss		vom	20
Planfeststellungsbehörde				Siegel	
Auslegungsvermerk der Gemeinde (Planfeststellungsbeschluss und festgestellter Plan (§ 43b EnWG i.V.m. § 74 VwVfG))		Der Planfeststellungsbeschluss und Ausfertigung des festgestellten Planes haben ausliegen in der Zeit		vom	20
in der Gemeinde				bis	20
Gemeinde				Siegel	

110-/380-kV-Höchstspannungsleitung
 Wehrendorf - Gütersloh (EnLAG, Vorhaben 16)
 Abschnitt: Pkt. Hesselin - Pkt. Königsholz (Landesgrenze NRW/NDS)
Neubau 380-kV-Höchstspannungskabel, Bl. 4251
KÜS Riesberg - KÜS Klusebrink
Neubau 110-kV-Hochspannungskabel, Bl. 1504
Pkt. Riesberg - Pkt. Klusebrink

Kreuzungsprofil L 785
 Zweispurig

Ausgabe: 15.10.2021 13:18:24
 Erstellt: 05.06.2020 09:31:44
 Inhalt: Planung

DAHLEM
 Beratende Ingenieure

amprion
 GfL / Leitungen
 G+P / Leitungsgenehmigungen und Naturschutz

westnetz
 DRW-SfL

1. Planänderung