

KFl 1.2 FO0 3 Verlust und Beeinträchtigung eines bedingt naturfernen Flusses	KFl 2.9 BD3 5 Verlust und Beeinträchtigung von Gehölzstreifen mit Gehölzanteilen 50 - 70%, geringes bis mittleres Baumholz	KFl 2.15 BF1 7 Verlust und Beeinträchtigung von Baumreihen mit Gehölzanteilen größer 70%, starkes - sehr starkes Baumholz	KFl 2.22 BF3 3 Beeinträchtigung von Einzelbäumen mit Gehölzanteilen größer 70%, starkes bis sehr starkes Baumholz	KFl 2.26 BF3 8 Beeinträchtigung von Einzelbäumen mit Gehölzanteilen größer 70%, Uraltbaum	KFl 3.6 EE1 1 Verlust und Beeinträchtigung von brachgefälliger Intensivwiese, mittel bis schlecht ausgeprägt	KFl 4.4 KB2 3 Verlust und Beeinträchtigung von gewässerbegleitendem trockenem Saum bzw. linienf. Hochstaudenflur, mit Anteil Störzeiger Neo-, Nitrophyten größer 25 - 50%	KFl 5.5 HM0 1 Verlust und Beeinträchtigung von Park, Grünanlage, kleiner = 2 ha, strukturmäßig, Baumbestand nahezu fehlend	KFl 1 Verlust von Bäumen mit potenzieller Quartierfunktion / Gefahr von Tötungen und Verletzung während der Fällung
KFl 2.3 BB0 1 Verlust und Beeinträchtigung von Gebüsch, Strauchgruppe, mit Gehölzanteil kleiner 50%	KFl 2.11 BD3 7 Verlust von Gehölzstreifen mit Gehölzanteilen größer 70%, Jungwuchs bis Stangenholz	KFl 2.17 BF2 6 Verlust und Beeinträchtigung von Baumgruppen mit Gehölzanteilen größer 70%, Jungwuchs bis Stangenholz	KFl 2.23 BF3 5 Verlust und Beeinträchtigung von Einzelbäumen mit Gehölzanteilen größer 70%, Jungwuchs bis Stangenholz	KFl 3.2 EA1 2 Verlust und Beeinträchtigung von Glatthaferwiese, artenreich, mittel bis schlecht ausgeprägt	KFl 3.7 EE3 1 Verlust und Beeinträchtigung von brachgefälliger Feuchtwiese, artenreich, mittel bis schlecht ausgeprägt	KFl 5.1 HJ0 3 Verlust und Beeinträchtigung von Rasenfläche, intensiv genutzt	KFl 5.7 HW0 1 Verlust von Siedlungs-, Industrie- und Verkehrsbrache, Neo-, Nitrophytenanteil größer 50 % und Gehölzanteil kleiner = 50 %	KFl 3 Erhöhte Kollisionsgefahr durch Beleuchtung
KFl 2.4 BB0 3 Verlust und Beeinträchtigung von Gebüsch, Strauchgruppe mit Gehölzanteil >70%	KFl 2.12 BD3 8 Verlust und Beeinträchtigung von Gehölzstreifen mit Gehölzanteilen größer 70%, geringes - mittleres Baumholz	KFl 2.20 BF3 1 Verlust von Einzelbäumen mit Gehölzanteilen größer 70%, Jungwuchs bis Stangenholz	KFl 2.24 BF3 6 Verlust und Beeinträchtigung von Einzelbäumen mit Gehölzanteilen größer 70%, starkes bis mittleres Baumholz	KFl 3.3 EA1 3 Verlust von Glatthaferwiese, artenreich, mittel bis schlecht ausgeprägt	KFl 4.1 KA2 3 Verlust und Beeinträchtigung von gewässerbegleitendem feuchtem Saum bzw. linienf. Hochstaudenflur, mit Anteil Störzeiger Neo-, Nitrophyten größer 25 - 50%	KFl 5.3 HJ1 1 Verlust und Beeinträchtigung von Ziergarten, ohne bzw. mit überwiegend fremdländischen Gehölzen	KFl 5.10 VA2 Verlust und Beeinträchtigung von Straßenbegleitgrün, Böschung ohne Gehölzbestand	KFl 4 Erhöhte Kollisionsgefahr durch KFZ-Verkehr
KFl 2.8 BD3 2 Verlust von Gehölzstreifen mit Gehölzanteilen kleiner 50%, geringes bis mittleres Baumholz	KFl 2.14 BF1 6 Beeinträchtigung von Baumreihen mit Gehölzanteilen größer 70%, geringes - mittleres Baumholz	KFl 2.21 BF3 2 Verlust und Beeinträchtigung von Einzelbäumen mit Gehölzanteilen größer 70%, geringes bis mittleres Baumholz	KFl 2.25 BF3 7 Verlust und Beeinträchtigung von Einzelbäumen mit Gehölzanteilen größer 70%, starkes bis sehr starkes Baumholz	KFl 3.5 EC1 2 Beeinträchtigung von Feuchtwiese, gut ausgeprägt	KFl 4.3 KB2 2 Verlust und Beeinträchtigung von gewässerbegleitendem trockenem Saum bzw. linienf. Hochstaudenflur, mit Anteil Störzeiger Neo-, Nitrophyten größer 50 - 70%	KFl 5.4 HJ2 2 Verlust und Beeinträchtigung von Weihnachtsbaumkultur, ohne Gehölzbestand bzw. Grünlandvegetation	KFl 5.12 VF1 1 Verlust und Beeinträchtigung von teilversiegelten Flächen, (Schotterwege u. -flächen, wassergebundene Decke, etc.)	KFl 5 Zerschneidung von Wanderwegen von Amphibien



Legende Bestand

Kartierung lt. "Arbeitsplan zum Einführungsvorhaben zum Landschaftsplan für Eingriffe durch Straßenbauarbeiten (ELES) in der Bauleist. des Bundes oder des Landes NRW" (LANUV Stand: Oktober 2012) Biotopecode mit Index

Laubwald

- AA 20** Buchenmischwald mit einheimischen Laubbaumarten, mit Gehölzanteilen > 90 %, geringes bis mittleres Baumholz, Strukturen mittel bis schlecht ausgeprägt
- AG 21** Sonstiger Laubmischwald einheimischer Arten, mit Gehölzanteilen 70 - 90 %, geringes bis mittleres Baumholz, Strukturen mittel bis schlecht ausgeprägt
- BA 10** Feldgehölz aus einheimischen Baumarten, mit Gehölzanteilen > 90 %, geringes bis mittleres Baumholz, Strukturen mittel bis schlecht ausgeprägt

Nadelwald

- AJ 04** Fichtenwald, mit Gehölzanteilen kleiner 30%, geringes bis mittleres Baumholz, Strukturen mittel bis schlecht ausgeprägt
- HJ 2** Weihnachtsbaumkultur, mit geschlossener Krautschicht bzw. Grünlandvegetation

Gebüsch, Strauchgruppe

- BB 0** Gebüsch, Strauchgruppe, mit Gehölzanteilen kleiner 50 %, mit Gehölzanteilen größer 70 %
- BB 3** Gebüschstreifen, Strauchreihe, mit Gehölzanteilen größer 70 %

Hecke, Gehölzstreifen

- BD 0** Hecke, mit Gehölzanteilen kleiner 50 %, intensiv geschnitten (jährlicher Fortschritt)
- BD 7** Hecke, mit Gehölzanteilen größer 70 %, intensiv geschnitten (jährlicher Fortschritt)
- BD 8** Hecke, mit Gehölzanteilen größer 70 %, einjährig, kein regelmäßiger Fortschritt
- BD 3** Gehölzstreifen, mit Gehölzanteilen kleiner 50 %, geringes bis mittleres Baumholz
- BD 5** Gehölzstreifen, mit Gehölzanteilen > 50 - 70 %, geringes bis mittleres Baumholz
- BD 6** Gehölzstreifen, mit Gehölzanteilen > 50 - 70 %, starkes bis sehr starkes Baumholz
- BD 7** Gehölzstreifen, mit Gehölzanteilen größer 70 %, Jungwuchs bis Stangenholz
- BD 8** Gehölzstreifen, mit Gehölzanteilen größer 70 %, geringes bis mittleres Baumholz

Baumgruppe, Baumreihe, Einzelbaum

- BF 1** Baumreihe, mit Gehölzanteil größer 70 %, geringes - mittleres Baumholz
- BF 2** Baumreihe, mit Gehölzanteil größer 70 %, starkes - sehr starkes Baumholz
- BF 3** Baumreihe, mit Gehölzanteil größer 70 %, geringes - mittleres Baumholz
- BF 4** Baumreihe, mit Gehölzanteil größer 70 %, starkes - sehr starkes Baumholz
- BF 5** Baumreihe, mit Gehölzanteil größer 70 %, starkes - sehr starkes Baumholz
- BF 6** Baumreihe, mit Gehölzanteil größer 70 %, starkes - sehr starkes Baumholz
- BF 7** Baumreihe, mit Gehölzanteil größer 70 %, starkes - sehr starkes Baumholz
- BF 8** Baumreihe, mit Gehölzanteil größer 70 %, starkes - sehr starkes Baumholz
- BF 9** Baumreihe, mit Gehölzanteil größer 70 %, starkes - sehr starkes Baumholz
- BF 10** Baumreihe, mit Gehölzanteil größer 70 %, starkes - sehr starkes Baumholz
- BF 11** Einzelbaum, Anteil nicht lebensraumtypischer Gehölze größer 70%, Jungwuchs - Stangenholz
- BF 12** Einzelbaum, Anteil lebensraumtypischer Gehölze größer 70%, Jungwuchs - Stangenholz
- BF 13** Einzelbaum, Anteil lebensraumtypischer Gehölze größer 70%, Jungwuchs - Stangenholz
- BF 14** Einzelbaum, Anteil lebensraumtypischer Gehölze größer 70%, Jungwuchs - Stangenholz
- BF 15** Einzelbaum, Anteil lebensraumtypischer Gehölze größer 70%, Jungwuchs - Stangenholz
- BF 16** Einzelbaum, Anteil lebensraumtypischer Gehölze größer 70%, Jungwuchs - Stangenholz
- BF 17** Einzelbaum, Anteil lebensraumtypischer Gehölze größer 70%, Jungwuchs - Stangenholz
- BF 18** Einzelbaum, Anteil lebensraumtypischer Gehölze größer 70%, Jungwuchs - Stangenholz
- BF 19** Einzelbaum, Anteil lebensraumtypischer Gehölze größer 70%, Jungwuchs - Stangenholz
- BF 20** Einzelbaum, Anteil lebensraumtypischer Gehölze größer 70%, Jungwuchs - Stangenholz
- BF 21** Einzelbaum, Anteil lebensraumtypischer Gehölze größer 70%, Jungwuchs - Stangenholz
- BF 22** Einzelbaum, Anteil lebensraumtypischer Gehölze größer 70%, Jungwuchs - Stangenholz
- BF 23** Einzelbaum, Anteil lebensraumtypischer Gehölze größer 70%, Jungwuchs - Stangenholz
- BF 24** Einzelbaum, Anteil lebensraumtypischer Gehölze größer 70%, Jungwuchs - Stangenholz
- BF 25** Einzelbaum, Anteil lebensraumtypischer Gehölze größer 70%, Jungwuchs - Stangenholz
- BF 26** Einzelbaum, Anteil lebensraumtypischer Gehölze größer 70%, Jungwuchs - Stangenholz
- BF 27** Einzelbaum, Anteil lebensraumtypischer Gehölze größer 70%, Jungwuchs - Stangenholz
- BF 28** Einzelbaum, Anteil lebensraumtypischer Gehölze größer 70%, Jungwuchs - Stangenholz
- BF 29** Einzelbaum, Anteil lebensraumtypischer Gehölze größer 70%, Jungwuchs - Stangenholz
- BF 30** Einzelbaum, Anteil lebensraumtypischer Gehölze größer 70%, Jungwuchs - Stangenholz
- BF 31** Einzelbaum, Anteil lebensraumtypischer Gehölze größer 70%, Jungwuchs - Stangenholz
- BF 32** Einzelbaum, Anteil lebensraumtypischer Gehölze größer 70%, Jungwuchs - Stangenholz
- BF 33** Einzelbaum, Anteil lebensraumtypischer Gehölze größer 70%, Jungwuchs - Stangenholz
- BF 34** Einzelbaum, Anteil lebensraumtypischer Gehölze größer 70%, Jungwuchs - Stangenholz
- BF 35** Einzelbaum, Anteil lebensraumtypischer Gehölze größer 70%, Jungwuchs - Stangenholz
- BF 36** Einzelbaum, Anteil lebensraumtypischer Gehölze größer 70%, Jungwuchs - Stangenholz
- BF 37** Einzelbaum, Anteil lebensraumtypischer Gehölze größer 70%, Jungwuchs - Stangenholz
- BF 38** Einzelbaum, Anteil lebensraumtypischer Gehölze größer 70%, Jungwuchs - Stangenholz
- BF 39** Einzelbaum, Anteil lebensraumtypischer Gehölze größer 70%, Jungwuchs - Stangenholz
- BF 40** Einzelbaum, Anteil lebensraumtypischer Gehölze größer 70%, Jungwuchs - Stangenholz
- BF 41** Einzelbaum, Anteil lebensraumtypischer Gehölze größer 70%, Jungwuchs - Stangenholz
- BF 42** Einzelbaum, Anteil lebensraumtypischer Gehölze größer 70%, Jungwuchs - Stangenholz
- BF 43** Einzelbaum, Anteil lebensraumtypischer Gehölze größer 70%, Jungwuchs - Stangenholz
- BF 44** Einzelbaum, Anteil lebensraumtypischer Gehölze größer 70%, Jungwuchs - Stangenholz
- BF 45** Einzelbaum, Anteil lebensraumtypischer Gehölze größer 70%, Jungwuchs - Stangenholz
- BF 46** Einzelbaum, Anteil lebensraumtypischer Gehölze größer 70%, Jungwuchs - Stangenholz
- BF 47** Einzelbaum, Anteil lebensraumtypischer Gehölze größer 70%, Jungwuchs - Stangenholz
- BF 48** Einzelbaum, Anteil lebensraumtypischer Gehölze größer 70%, Jungwuchs - Stangenholz
- BF 49** Einzelbaum, Anteil lebensraumtypischer Gehölze größer 70%, Jungwuchs - Stangenholz
- BF 50** Einzelbaum, Anteil lebensraumtypischer Gehölze größer 70%, Jungwuchs - Stangenholz

Röhricht, Seggenried

- CF 2** Röhrichtbestand hochwüchsiger Arten, mit Anteil Neo-, Nitrophyten 5 - 25 %

Wirtschaftsgrünland, Grünlandbrache

- EA 11** Glatthaferwiese, artenarm
- EA 2** Glatthaferwiese, mäßig artenreich
- EA 3** Glatthaferwiese, artenreich, mittel bis schlecht ausgeprägt
- EA 4** Glatthaferwiese, artenreich, gut ausgeprägt
- EC 1** Feuchtwiese, gut ausgeprägt
- EE 1** brachgefällige artenreiche Mähwiese, mittel bis schlecht ausgeprägt
- EE 3** brachgefälliges Feuchtwiese- und Nassgrünland, mittel bis schlecht ausgeprägt

Gewässer

- FF 2** Teich, bedingt naturnah
- FF 1** Parkteich, Zierteich, Gartenteich, bedingt naturnah
- FM 0** Bach, bedingt naturnah
- FM 1** Graben, naturnah
- FO 2** Fluss, bedingt naturnah

Gärten, Freizeit-, Erholungs-, Grünflächen

- HJ 3** Rasenfläche, intensiv genutzt
- HJ 4** Rasen- und Wiesenfläche, extensiv genutzt
- HJ 1** Ziergarten, ohne bzw. mit überwiegend fremdländischen Gehölzen
- HJ 2** Nutzgarten, mit überwiegend heimischen Gehölzen
- HK 2** Streuobstwiese, Alter 10 bis 30 Jahre, gepflegt
- HM 0** Park, Grünanlage, < 2 ha, strukturmäßig, Baumbestand nahezu fehlend
- HM 2** Park, Grünanlage, < 2 ha, strukturmäßig mit Baumbestand

Siedlungs-, Verkehrsbrachen

- HW 0** Siedlungs-, Industrie- und Verkehrsbrache, Neo-, Nitrophytenanteil größer 50 % und Gehölzanteil < 50 %
- HW 1** Brachfläche des Intensivbewirtschaftungs-, Nitrophytenanteil < 50 % und Gehölzanteil < 50 %

Saum-, Ruderal- und Hochstaudenflur

- KA 2** Gewässerbegleitender feuchter Saum bzw. linienf. Hochstaudenflur, mit Anteil Störzeiger Neo-, Nitrophyten 25 - 50 %
- KB 1** Trockener (rischer) Ruderalraum bzw. linienf. Hochstaudenflur, mit Anteil Störzeiger Neo-, Nitrophyten > 50 - 75 %
- KB 2** Gewässerbegleitender trockener Saum bzw. linienf. Hochstaudenflur, mit Anteil Störzeiger Neo-, Nitrophyten > 50 - 75 %
- KB 3** Gewässerbegleitender trockener Saum bzw. linienf. Hochstaudenflur, mit Anteil Störzeiger Neo-, Nitrophyten größer 25 - 50 %

Straßenbegleitgrün

- VA 1** Straßenbegleitgrün, Bankette, Mittelstreifen
- VA 2** Straßenbegleitgrün, ohne Gehölzbestand
- VA 3** Straßenbegleitgrün, mit Gehölzbestand

versiegelte, teilversiegelte Flächen

- VF 0** versiegelte Flächen (Gebäude, Straßen, Wege, etc.)
- VF 1** teilversiegelte Flächen (Schotterwege u. -flächen, wassergebundene Decke, etc.)

Bestand Schutzgebiete

Biotopekaster

Fauna

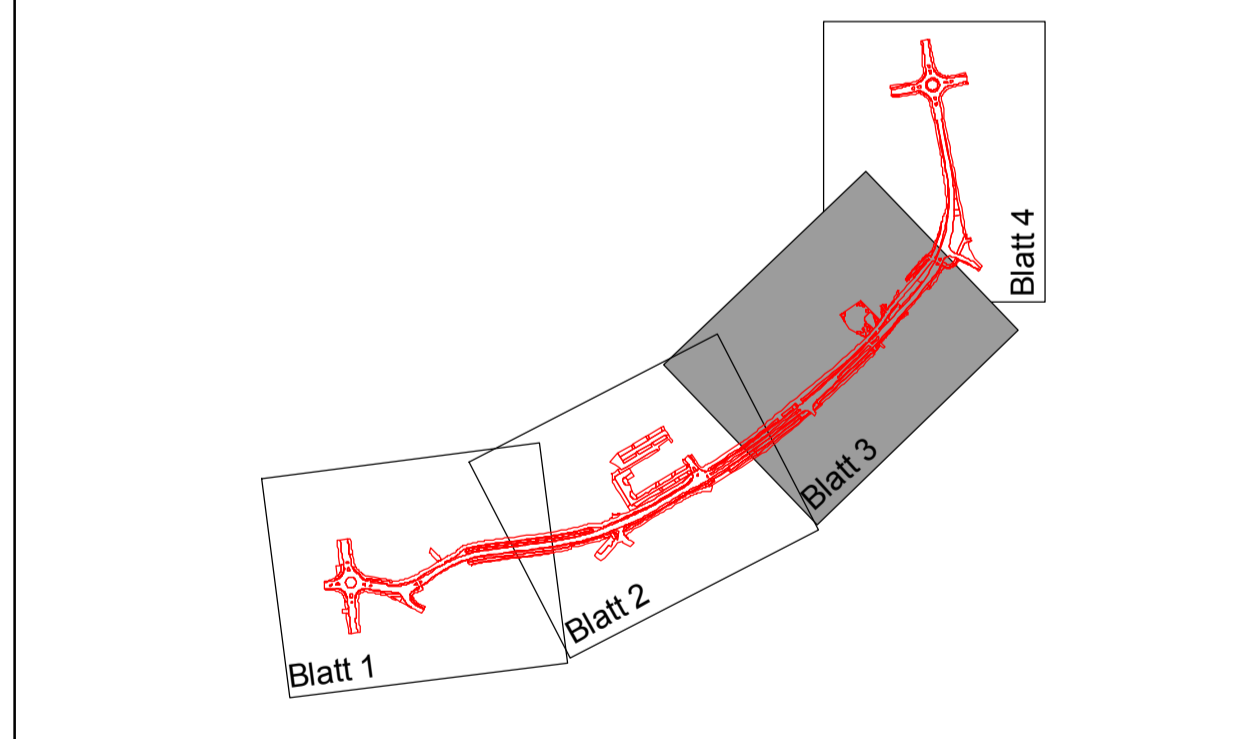
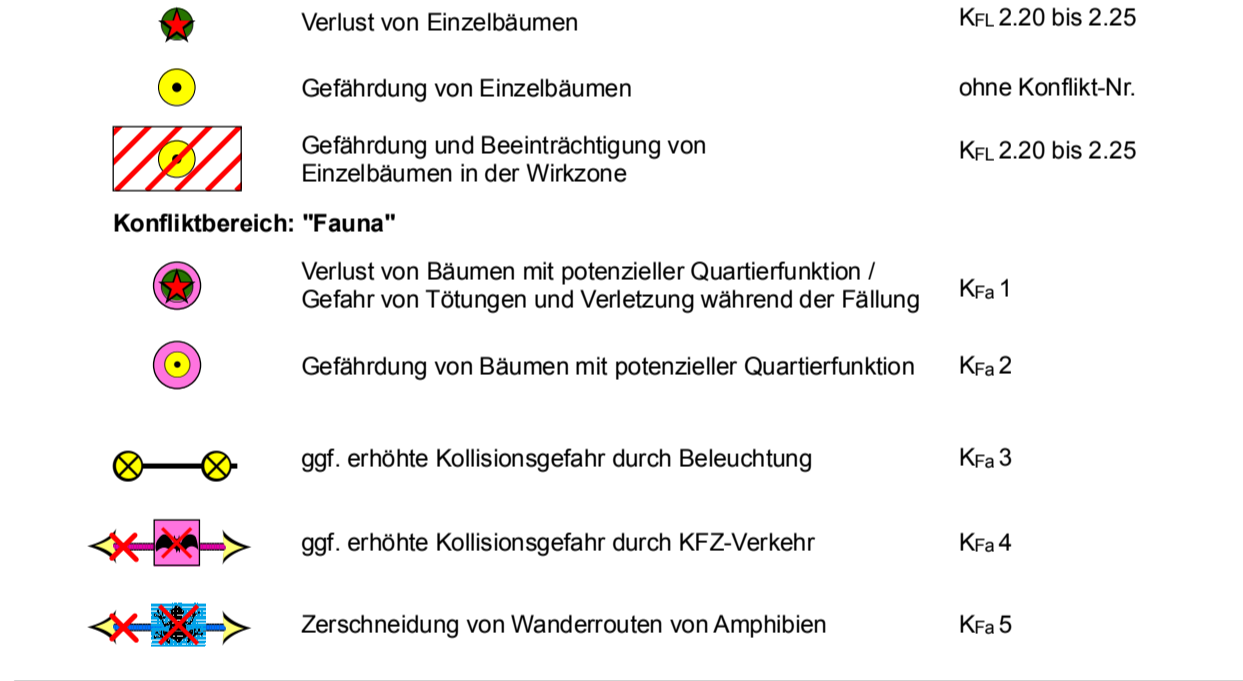
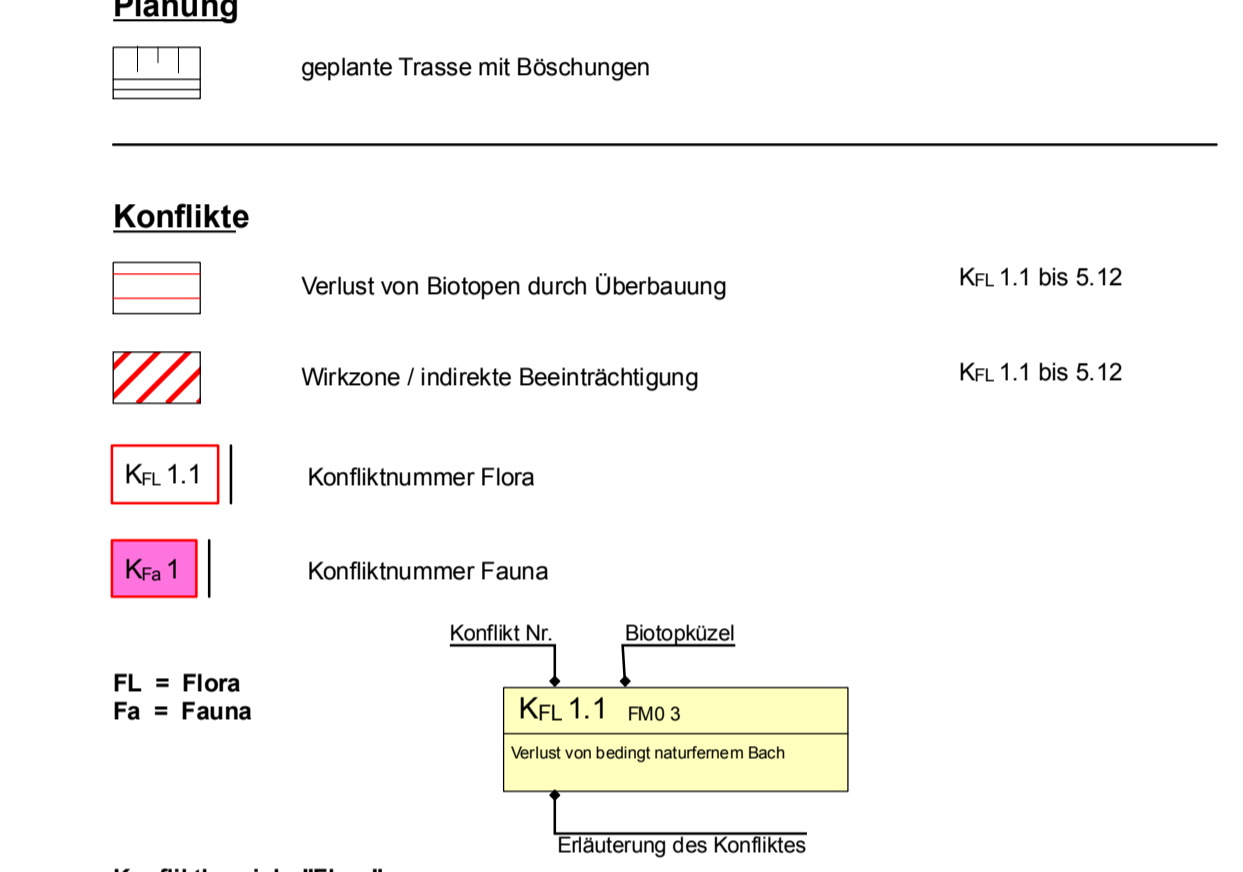
- Schichtungen planungsrelevanter Vogelarten
- Art: Brutvogel, Nahrungsgast
- Kürzel: Art, K, Kp, Kk, Kc, Kd, Kw

Planung

- geplante Trasse mit Böschungen

Konflikte

- Verlust von Biotopen durch Überbauung
- Wirkzone / indirekte Beeinträchtigung
- Konfliktnummer Flora
- Konfliktnummer Fauna



Nr.	Art der Änderung	Datum	Name

Bertram Mestermann
Büro für Landschaftsplanung

Brackhüttenweg 1 | 59681 Warstein-Herschberg | Tel. 02902-701231 | info@mestermann-landschaftsplanung.de

Datum: 05/2018
Name: Fa
gezeichnet: 05/2018
Fa
gez.: Mestermann

Fachbereich Tiefbau
STADT RHEDA - WIEDENBRÜCK
Rathausplatz 13 | 33378 Rheda - Wiedenbrück

Tel: (05242) 963-0 | Telefax: (05242) 963-666 | E-Mail: meda-wiedenbrück@gmx.net

Datum	Name	Projekt
05/2018		Ringschluss Südring von der Lippstädter Str. bis zur Rietberger Str. im Stadtteil Wiedenbrück
05/2018		Planinhalt: Landschaftspflegerischer Begleitplan
		Bestands- und Konfliktplan

Maßstab: 1:500
Blatt-Nr.: 19/3