

Legende Bestand
 Kartierung lt. "Arbeitshilfen zum Einführungserlass zum Landschaftsgesetz für Eingriffe durch Straßenbauvorhaben (ELES)
Biototypen
 in der Baulast des Bundes oder des Landes NRW (LANUV Stand: Oktober 2012)
 Biotypencode mit Index

- Laubwald**
- AB1 40** Buchen-Eichenmischwald
mit Irt Baumartenanteilen $\geq 90\%$, geringes bis mittleres Baumholz, Strukturen mittel bis schlecht ausgeprägt
 - AE0 37** Weidenwald
mit Irt Baumartenanteilen $\geq 90\%$, Jungwuchs bis Stangenholz, Strukturen mittel bis schlecht ausgeprägt
 - BA0 31** Feldgehölz aus einheimischen Baumarten,
mit Irt Baumartenanteilen 70 - 90 %, geringes bis mittleres Baumholz, Strukturen mittel bis schlecht ausgeprägt

Nadelwald

- HJ7 2** Weihnachtsbaumkultur
mit geschlossener Krautschicht bzw. Grünlandvegetation

- Gebüsch, Strauchgruppe**
- BB0** Gebüsch, Strauchgruppe,
mit Irt Gehölzartenanteil kleiner 50 %
 - BB0 1** mit Irt Gehölzartenanteil $\geq 50 - 70\%$
 - BB0 2** mit Irt Gehölzartenanteilen größer 70 %
 - BB0 3**
- Gehölzstreifen, Ufergehölz**
- BD3** Gehölzstreifen,
mit Irt Gehölzartenanteilen kleiner 50 %
 - BD3 1** mit Irt Gehölzartenanteilen kleiner 50 %
 - BD3 2** mit Irt Gehölzartenanteilen kleiner 50 %
 - BD3 5** mit Irt Gehölzartenanteilen $\geq 50 - 70\%$
 - BD3 8** mit Irt Gehölzartenanteilen größer 70 %
 - BD3 9** mit Irt Gehölzartenanteilen größer 70 %
 - BD3 9** mit Irt Gehölzartenanteilen größer 70 %

Baumgruppe, Baumreihe, Einzelbaum

- BE0** Ufergehölz,
mit Irt Gehölzartenanteilen größer 70 %
- BE0 7** Jungwuchs bis Stangenholz
- BE0 8** mit Irt Gehölzartenanteilen größer 70 %
- BE0 9** geringes bis mittleres Baumholz mit Irt Gehölzartenanteilen größer 70 %

- BF1 6** Baumreihe,
mit Irt Gehölzanteil größer 70 %, geringes - mittleres Baumholz
- BF1 7** mit Irt Gehölzanteil größer 70 %, starkes - sehr starkes Baumholz
- BF2** Baumgruppe,
mit nicht Irt Gehölzanteil größer 70 %, geringes - mittleres Baumholz
- BF2 2** mit nicht Irt Gehölzanteil größer 70 %, starkes - sehr starkes Baumholz
- BF2 4** Uralbaum
- BF2 6** mit Irt Gehölzanteil größer 70 %, geringes - mittleres Baumholz
- BF2 7** mit Irt Gehölzanteil größer 70 %, starkes - sehr starkes Baumholz

Einzelbaum, Anteil nicht lebensraumtypischer Gehölze größer 70%

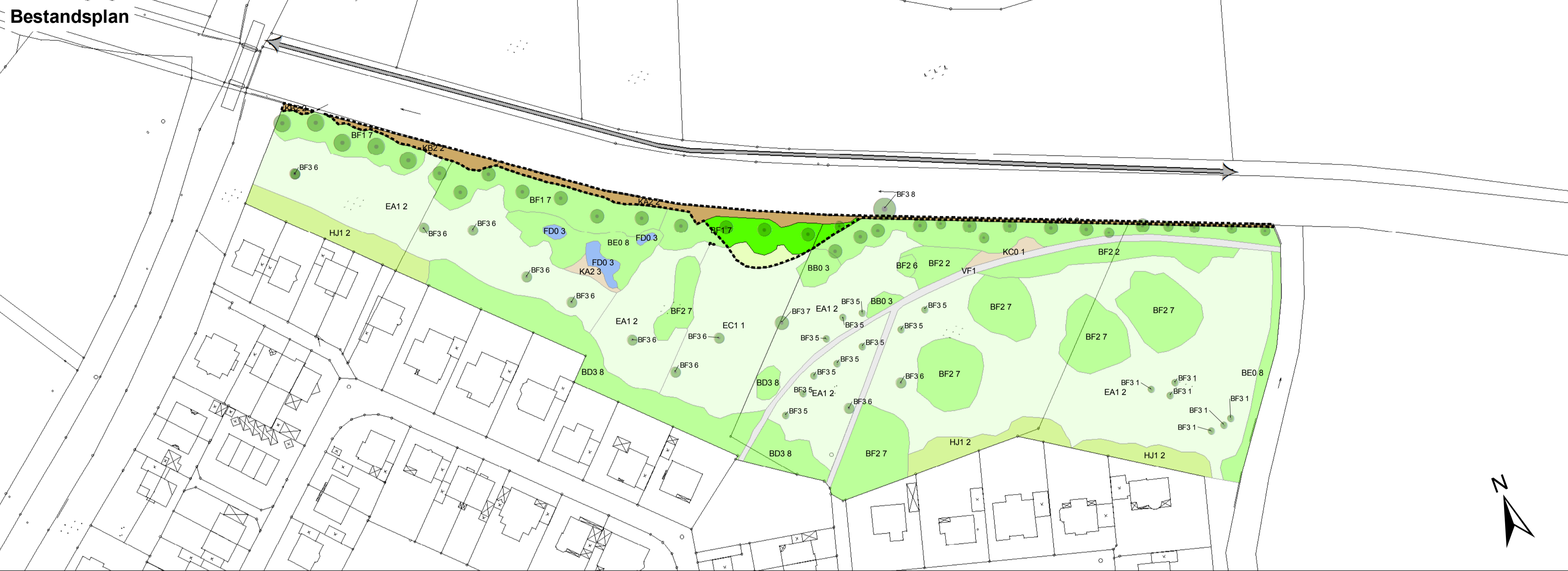
- BF3 1-3** Jungwuchs - Stangenholz
- BF3 1** jungwuchs - mittleres Baumholz
- BF3 2** jungwuchs - mittleres Baumholz
- BF3 3** jungwuchs - mittleres Baumholz
- BF3 4** Uralbaum
- BF3 5-8** Einzelbaum, Anteil lebensraumtypischer Gehölze größer 70%
- BF3 5** jungwuchs - Stangenholz
- BF3 6** jungwuchs - mittleres Baumholz
- BF3 7** jungwuchs - mittleres Baumholz
- BF3 8** Uralbaum

- BG3 7** **Kopfbäum**, Anteil lebensraumtypischer Gehölze größer 70%, starkes - sehr starkes Baumholz
- Röhricht, Seggenried**
- CD1 3** **Rasen-Großseggenried**, mit Anteil Neo-, Nitrophyten kleiner 5 %
- CF0 2** **Röhrichtbestand**, mit Anteil Neo-, Nitrophyten 5 - 25 %

- Wirtschaftsgrünland, Grünlandbrache**
- EA0 2** Fettwiese, mäßig artenreich
 - EA1 1** Glatthaferwiese, artenarm
 - EA1 2** Glatthaferwiese, mäßig artenreich
 - EC1 1** Feucht-/Nasswiese, mittel bis schlecht ausgeprägt
 - EE1** brachgefällene Intensivwiese
 - EE1 1** brachgefällene artenreiche Mähwiese, mittel bis schlecht ausgeprägt
- Gewässer**
- FD0 3** Kleingewässer, bedingt naturnah
 - FN0 2** Graben, bedingt naturnah
 - FO 3** Fluss, bedingt naturnah
- Gärten, Freizeit-, Erholungs-, Grünflächen**
- HJ0 3** Rasenfläche, intensiv genutzt
 - HJ0 4** Rasen- und Wiesenfläche, extensiv genutzt
 - HJ1 1** Ziergarten ohne bzw. mit überwiegend fremdländischen Gehölzen
 - HJ1 2** Ziergarten mit überwiegend heimischen Gehölzen
 - HK2 1** Streuobstwiese, Alter kleiner 10 Jahre, gepflegt
 - HK3 1** Streuobstwiese, Alter kleiner 10 Jahre, gepflegt
 - HM0 1** Park, Grünanlage, ≤ 2 ha, strukturalarm, Baumbestand nahezu fehlend

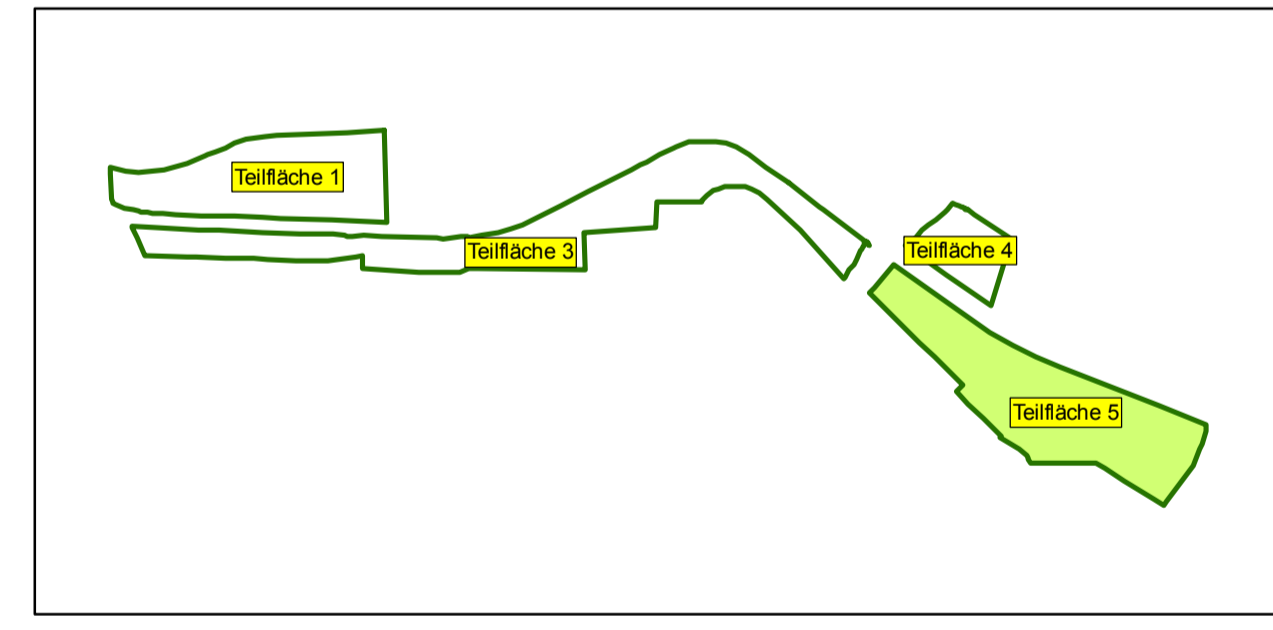
- Saum-, Ruderal- und Hochstaudenflur**
- KA0 2** feuchter Saum bzw. linienf. Hochstaudenflur, mit Anteil Störzeiger Neo-, Nitrophyten größer 50 - 75 %
 - KA0 4** feuchter Saum bzw. linienf. Hochstaudenflur, mit Anteil Störzeiger Neo-, Nitrophyten kleiner 25 %
 - KA1 2** feuchter Ruderalsaum bzw. linienf. Hochstaudenflur, mit Anteil Störzeiger Neo-, Nitrophyten größer 50 - 75 %
 - KA2 1** Gewässerbegleitender feuchter Saum bzw. linienf. Hochstaudenflur, mit Anteil Störzeiger Neo-, Nitrophyten größer 75 %
 - KA2 2** Gewässerbegleitender feuchter Saum bzw. linienf. Hochstaudenflur, mit Anteil Störzeiger Neo-, Nitrophyten größer 50 - 75 %
 - KA2 3** Gewässerbegleitender feuchter Saum bzw. linienf. Hochstaudenflur, mit Anteil Störzeiger Neo-, Nitrophyten größer 25 - 50 %
 - KB2 2** Gewässerbegleitender trockener Saum bzw. linienf. Hochstaudenflur, mit Anteil Störzeiger Neo-, Nitrophyten größer 50 - 75 %
 - KC0 1** Randstreifen, mit Anteil Störzeiger Neo-, Nitrophyten größer 75 %
 - KC0 2** Randstreifen, mit Anteil Störzeiger Neo-, Nitrophyten größer 75 %
 - LB0 1** Hochstaudenflur, flächenhaft, mit Anteil Störzeiger Neo-, Nitrophyten größer 75 %

- Straßenbegleitgrün**
- SP3/HM2** Spielplatz, Grünanlage
 - VA 2** Straßenbegleitgrün, ohne Gehölzbestand
- versiegelte, teilversiegelte Flächen**
- VF0** versiegelte Flächen, (Gebäude, Straßen, Wege, etc.)
 - VF1** teilversiegelte Flächen, (Schotterwege u. -flächen, wassergebundene Decke, etc.)
- Sonstiges**
- Grenze der Ausgleichsmaßnahmen**



- Maßnahmen**
- Maßnahmen Nr.
- A1.1** Ausgleichsmaßnahme
- Erläuterung der Maßnahme
- A = Ausgleichsmaßnahme**
- Ausgleichsmaßnahme

A 5.1
Vitalisierung des Gewässers innerhalb des vorhandenen Profils
 Partielle Flächen von Bäumen
 Uferaufbuchtung und Anlage von kleinen Ausbuchtungen
 Extensive Gewässerunterhaltung



Nr.	Art der Änderung	Datum	Name

	Datum	Name
bearbeitet	05/2018	Fa
gezeichnet	05/2018	Fa
Warstein, Mai 2018		
gez.	<i>Mestermann</i>	

Fachbereich Tiefbau
STADT RHEDA - WIEDENBRÜCK
 Rathausplatz 13 33378 Rheda - Wiedenbrück

Telefon (05242) 963-0 Telefax (05242) 963-666 E-Mail rheda-wiedenbrück@gf-net.de

	Datum	Name
bearbeitet	05/2018	-
gezeichnet	05/2018	-
geprüft		
Maßstab:	1 : 1.000	
Blatt-Nr.:	9/10	

Projekt
Ringschluss Südring von der Lipstädter Str. bis zur Rietberger Str. im Stadtteil Wiedenbrück

Planinhalt
 Landschaftspflegerischer Begleitplan

Ausgleichsmaßnahme A5