

**Legende**

**Bestand** Kartierung lt. "Arbeitshilfen zum Einflüßungsprozess zum Landschaftsgesetz für Eingriffe durch Straßenbauvorhaben (ELES) in der Bauzeit des Bundes oder des Landes NRW" (LANUV Stand: Oktober 2012) Biotoptypen mit Index

- AA2 40** Buchenwäldschwald mit einheimischen Laubbäumen, mit 1% Baumartenanteilen > 90 %, geringes bis mittleres Baumholz, Strukturen mittel bis schlecht ausgeprägt
- AG2 31** Sonstiger Laubmischwald einheimischer Arten, mit 1% Baumartenanteilen 70 - 90 %, geringes bis mittleres Baumholz, Strukturen mittel bis schlecht ausgeprägt
- BA1 40** Feldgehölz aus einheimischen Baumarten, mit 1% Baumartenanteilen > 90 %, geringes bis mittleres Baumholz, Strukturen mittel bis schlecht ausgeprägt
- AJ0 4** Fichtenwald mit 1% Baumartenanteilen kleiner 30%, geringes bis mittleres Baumholz, Strukturen mittel bis schlecht ausgeprägt
- HJ7 2** Weihnachtsbaumkultur, mit geschlossener Krautschicht bzw. Grünlandvegetation
- BB0** Gebüsch, Strauchgruppe, mit 1% Gehölzartenanteilen kleiner 50 %
- BB0 1** mit 1% Gehölzartenanteilen größer 50 %
- BB0 3** mit 1% Gehölzartenanteilen größer 70 %
- BB1 3** Gebüschstreifen, Strauchreihe, mit 1% Gehölzartenanteilen größer 70 %
- BD0** Hecke, mit 1% Gehölzartenanteilen kleiner 50 %, intensiv geschnitten (jährlicher Formschnitt)
- BD0 1** mit 1% Gehölzartenanteilen größer 70 %, intensiv geschnitten (jährlicher Formschnitt)
- BD0 7** mit 1% Gehölzartenanteilen größer 70 %, einreihig, kein regelmäßiger Formschnitt
- BD3** Gehölzstreifen, mit 1% Gehölzartenanteilen kleiner 50 %, geringes bis mittleres Baumholz
- BD3 5** mit 1% Gehölzartenanteilen > 50 - 70 %, geringes bis mittleres Baumholz
- BD3 6** mit 1% Gehölzartenanteilen > 50 - 70 %, starkes bis sehr starkes Baumholz
- BD3 7** mit 1% Gehölzartenanteilen größer 70 %, Jungwuchs bis Stangenholz
- BD3 8** mit 1% Gehölzartenanteilen größer 70 %, geringes bis mittleres Baumholz
- BF1** Baumreihe, mit nicht 1% Gehölzanteil größer 70 %, geringes - mittleres Baumholz
- BF1 2** mit 1% Gehölzanteil größer 70 %, geringes - mittleres Baumholz
- BF1 6** mit 1% Gehölzanteil größer 70 %, geringes - mittleres Baumholz
- BF1 7** mit 1% Gehölzanteil größer 70 %, starkes - sehr starkes Baumholz
- BF2** Baumgruppe, mit nicht 1% Gehölzanteil größer 70 %, geringes - mittleres Baumholz
- BF2 2** mit 1% Gehölzanteil größer 70 %, geringes - mittleres Baumholz
- BF2 6** mit 1% Gehölzanteil größer 70 %, geringes - mittleres Baumholz
- BF2 7** mit 1% Gehölzanteil größer 70 %, starkes - sehr starkes Baumholz
- BG1 7** Kopfbaumreihe, mit 1% Gehölzanteil größer 70 %, starkes - sehr starkes Baumholz
- BF3 1-4** Einzelbaum, Anteil nicht lebensraumtypischer Gehölze größer 70%
- BF3 1** Jungwuchs - Stangenholz
- BF3 2** geringes - mittleres Baumholz
- BF3 3** starkes - sehr starkes Baumholz
- BF3 4** Uraltbaum
- BF3 5-8** Einzelbaum, Anteil lebensraumtypischer Gehölze größer 70%
- BF3 5** Jungwuchs - Stangenholz
- BF3 6** geringes - mittleres Baumholz
- BF3 7** starkes - sehr starkes Baumholz
- BF3 8** Uraltbaum
- CF2 2** Röhrichtbestand hochwüchsiger Arten, mit Anteil Neo-, Nitrophyten > 25 %
- EA1 1** Glatthaferwiese, artenarm
- EA1 2** Glatthaferwiese, mäßig artenreich
- EA1 3** Glatthaferwiese, artenreich, mittel bis schlecht ausgeprägt
- EA1 4** Glatthaferwiese, artenreich, gut ausgeprägt
- EC1 2** Feucht-Nasswiese, gut ausgeprägt
- EE1 1** brachgefallene artenreiche Mähwiese, mittel bis schlecht ausgeprägt
- EE3 1** brachgefallene Feucht- und Nassgrünland, mittel bis schlecht ausgeprägt
- FF0 2** Teich, bedingt naturnah
- FF1 2** Parkteich, Zierbach, Gartenteich, bedingt naturnah
- FM0 3** Bach, bedingt naturnah
- FM0 4** Graben, naturnah
- FD0 3** Fluss, bedingt naturnah
- HJ0 3** Rasenfläche intensiv genutzt
- HJ0 4** Ziergarten, extensiv genutzt
- HJ1 1** Ziergarten, ohne bzw. mit überwiegend fremdländischen Gehölzen
- HJ1 2** Nutzgarten, mit überwiegend heimischen Gehölzen
- HK2 2** Streuobstwiese, Alter 10 bis 30 Jahre, gepflegt
- HM0 1** Park, Grünanlage, < 2 ha, strukturreich, Baumbestand nahezu fehlend
- HM0 2** Park, Grünanlage, > 2 ha, strukturreich mit Baumbestand
- HW0 1** Siedlungs-, Industrie- und Verkehrsbrache, Neo-, Nitrophytenanteil größer 50 % und Gehölzanteil < 50 %
- HW1 2** Brachfläche des Innenstadtbereichs, Neo-, Nitrophytenanteil < 50 % und Gehölzanteil < 50 %
- KA2 3** Gewässerbegleitender feuchter Saum bzw. linienf. Hochstaudenflur, mit Anteil Störzeiger Neo-, Nitrophyten größer 25 - 50 %
- KB1 2** Trockener (frischer) Ruderalraum bzw. linienf. Hochstaudenflur, mit Anteil Störzeiger Neo-, Nitrophyten > 50 - 75 %
- KB2 2** Gewässerbegleitender trockener Saum bzw. Hochstaudenflur, linienförmig, mit Anteil Störzeiger Neo-, Nitrophyten > 50 - 75 %
- KB2 3** Gewässerbegleitender trockener Saum bzw. Hochstaudenflur, linienförmig, mit Anteil Störzeiger Neo-, Nitrophyten größer 50 - 75 %
- VA 1** Straßenbegleitgrün, Bankette, Mittelstreifen
- VA 2** Straßenbegleitgrün, ohne Gehölzbestand
- VA 3** Straßenbegleitgrün, mit Gehölzbestand
- VF0** versiegelte Flächen, (Gebäude, Straßen, Wege, etc.)
- VF1** teilversiegelte Flächen, (Schotterwege u. -flächen, wassergebundene Decke, etc.)

- S1** Schutz von Einzelbäumen und flächigen Gehölzpflanzungen
- S2** Schutz von angrenzenden hochwertigen Biotopen
- V1** Vermeidung von Tötungen und Verletzungen während der Fällung von Bäumen mit potenzieller Quartierfunktion
- V3** Vermeidung von erhöhter Kollisionsgefahr durch modifizierte Beleuchtung
- G1** Ansaat von Landschaftsrasen
- G2** Ansaat von Landschaftsrasen auf der straßengewandten Seite der Lärmschutzwälle
- G3** Gehölzpflanzung
- G4** Gehölzpflanzung auf der straßengewandten Seite der Lärmschutzwälle
- G5** Pflanzung von Hochstämmen
- W1** Entwicklung von Säumen im Bereich von baubedingt beanspruchten Gehölzbeständen
- W2** Wiederherstellung von Grünland im Bereich des Arbeitsstreifens Entwicklung von Feuchtrückland im Bereich einer baubedingt beanspruchten Baumreihe
- W3** Wiederherstellung von Siedlungsbrachen, Säumen und Straßenbegleitgrün im Bereich des Arbeitsstreifens Entwicklung von Säumen im Bereich von baubedingt beanspruchten Gehölzstreifen und Baumreihen und -gruppen
- W4** Wiederherstellung von Gärten, Parkanlagen, Rasenflächen im Bereich des Arbeitsstreifens

- Planung**
- anlagenbedingte Inanspruchnahme
  - versiegelte Verkehrsflächen
  - teilversiegelte Verkehrsflächen
  - Böschungen / Wälle
  - baubedingte Inanspruchnahme
  - Arbeitsstreifen (0,5 m breit)
  - Straßenbegleitgrün
  - Flächen des Regenrückhaltebeckens
  - Amphibientunnel

**Maßnahmen**

Maßnahmen Nr. G1 Ansaat von Landschaftsrasen

Erläuterung der Maßnahme

**Schutzmaßnahmen**

- S1** Schutz von Einzelbäumen
- S2** Schutz von flächigen Gehölzbeständen
- S3** Schutz von angrenzenden hochwertigen Biotopen
- S4** Schutz von Fließgewässern
- Tabulfächen

**Vermeidungsmaßnahmen**

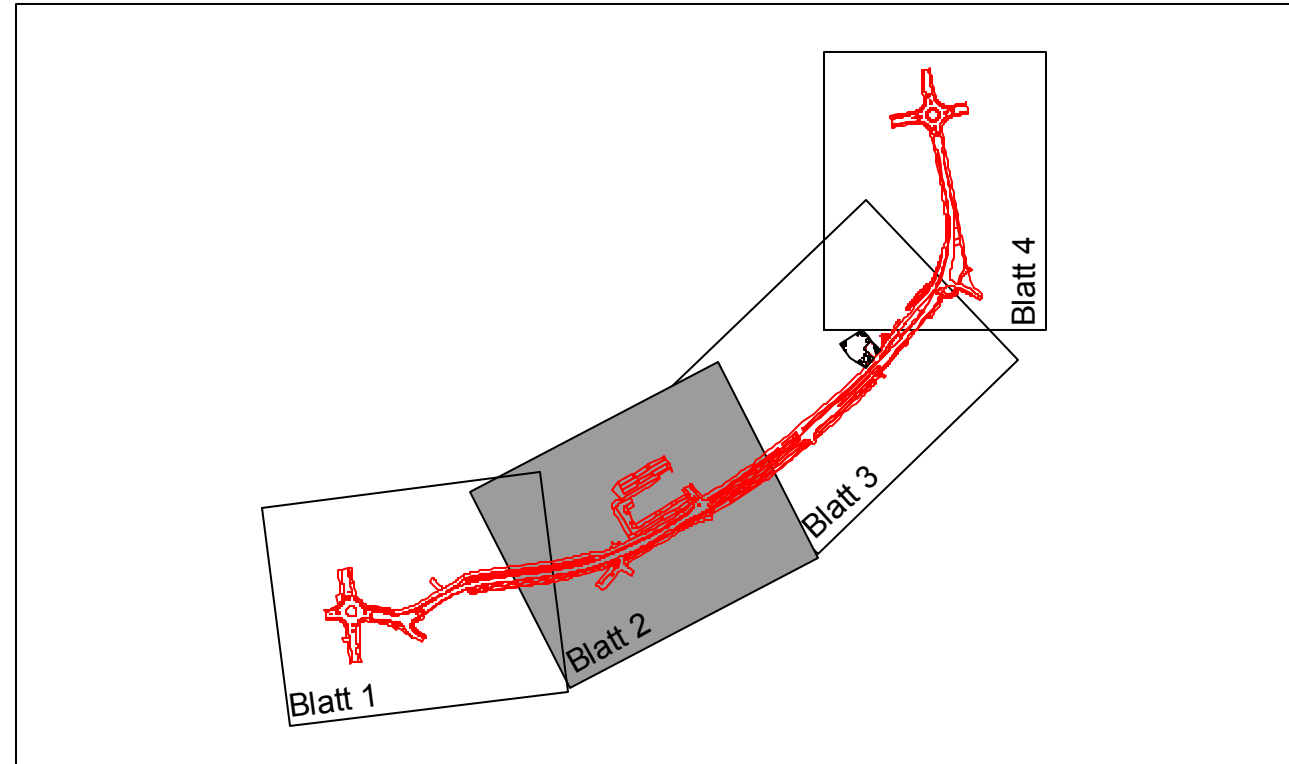
- V1** Vermeidung von Tötungen und Verletzungen während der Fällung von Bäumen mit potenzieller Quartierfunktion
- V2** Vermeidung von Verlust von Bäumen mit potenzieller Quartierfunktion
- V3** Vermeidung von erhöhter Kollisionsgefahr durch modifizierte Beleuchtung
- V4** Vermeidung von erhöhter Kollisionsgefahr durch Gestaltung des Brückengeländers und Geschwindigkeitsreduzierung
- V5** Vermeidung von erhöhter Kollisionsgefahr durch Anlage von Amphibientunneln und eines zweigeteilten Amphibientunnels
- V6** Vermeidung von Funktionsverlust von Amphibienlebensräumen durch Anlage eines Amphibienlaichgewässers
- V7** Vermeidung von Funktionsverlust von Amphibienlebensräumen durch Anlage eines Amphibienlaichgewässers
- V8** Vermeidung von Funktionsverlust von Amphibienlebensräumen durch Optimierung von Wanderkorridoren

**Wiederherstellungsmaßnahmen**

- W1** Entwicklung von Säumen im Bereich von baubedingt beanspruchten Gehölzbeständen
- W2** Wiederherstellung von Grünland im Bereich des Arbeitsstreifens Entwicklung von Feuchtrückland im Bereich einer baubedingt beanspruchten Baumreihe
- W3** Wiederherstellung von Siedlungsbrachen, Säumen und Straßenbegleitgrün im Bereich des Arbeitsstreifens Entwicklung von Säumen im Bereich von baubedingt beanspruchten Gehölzstreifen und Baumreihen und -gruppen
- W4** Wiederherstellung von Gärten, Parkanlagen, Rasenflächen im Bereich des Arbeitsstreifens

**Gestaltungsmaßnahmen**

- G1** Ansaat von Landschaftsrasen
- G2** Ansaat von Landschaftsrasen auf der straßengewandten Seite der Lärmschutzwälle
- G3** Gehölzpflanzung
- G4** Gehölzpflanzung auf der straßengewandten Seite der Lärmschutzwälle
- G5** Pflanzung von Hochstämmen
- G6** Sukzession im Bereich des Regenrückhaltebeckens



Nr.	Art der Änderung	Datum	Name

**Bertram Mestermann**  
**Büro für Landschaftsplanung**  
 Brackhüttenweg 1, 59581 Warstein-Hirschberg, Tel. 02902-701231, info@mestermann-landschaftsplanung.de

bearbeitet 05/2018, gezeichnet 05/2018, Vwarstein, Mai 2018

**Fachbereich Tiefbau**  
**STADT RHEDA - WIEDENBRÜCK**  
 Rathausplatz 13, 33378 Rheda - Wiedenbrück

Telefon (05242) 963-0, Telefax (05242) 963-666, E-Mail rheda-wiedenbrueck@rnet.de

Datum	Name	Projekt
05/2018		Ringschluss Südring von der Lippstädter Str. bis zur Rietberger
05/2018		gezeichnet
		geprüft
Maßstab:	1 : 500	Planinhalt: Landschaftspflegischer Begleitplan
Blatt-Nr.:	9/2	Maßnahmenplan