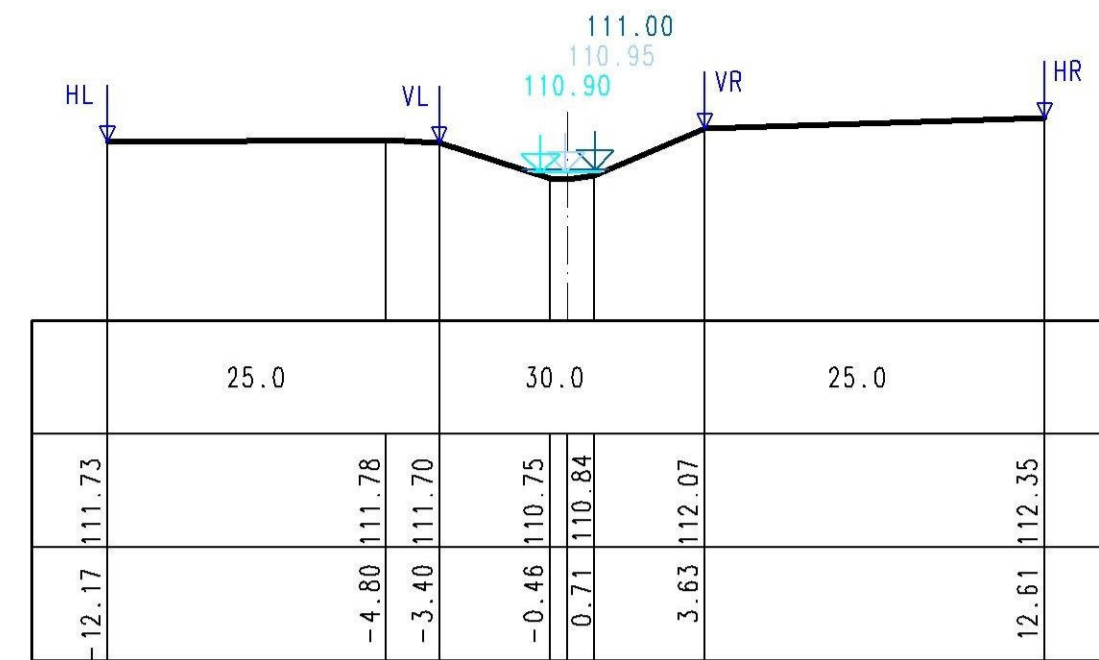


0 + 0.00 m

107.00 m+NN

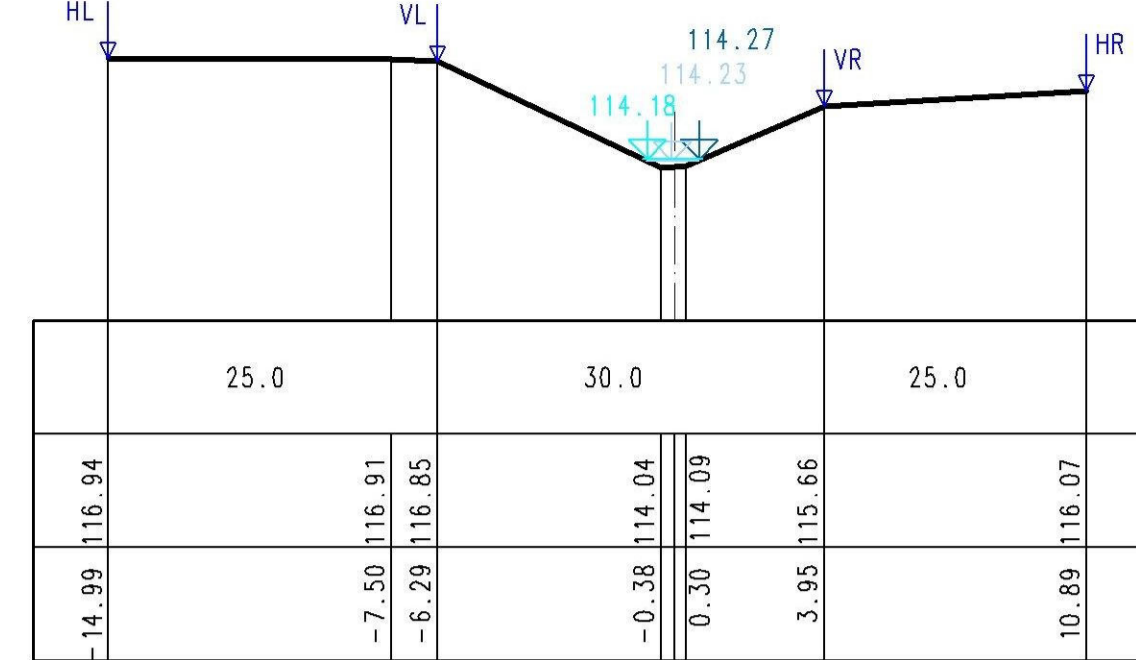
kst-Wert	m ^{1/3} /s
Profilhöhe	m+NN
Profilabstand	m



0 + 86.00 m

110.00 m+NN

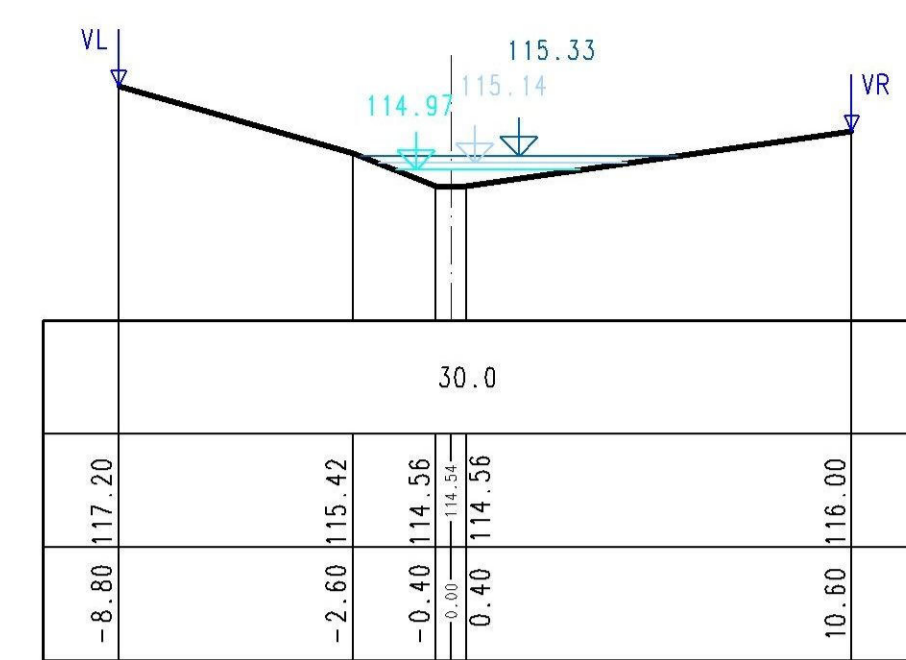
kst-Wert	m ^{1/3} /s
Profilhöhe	m+NN
Profilabstand	m



0 + 115.00 m

111.00 m+NN

kst-Wert	m ^{1/3} /s
Profilhöhe	m+NN
Profilabstand	m

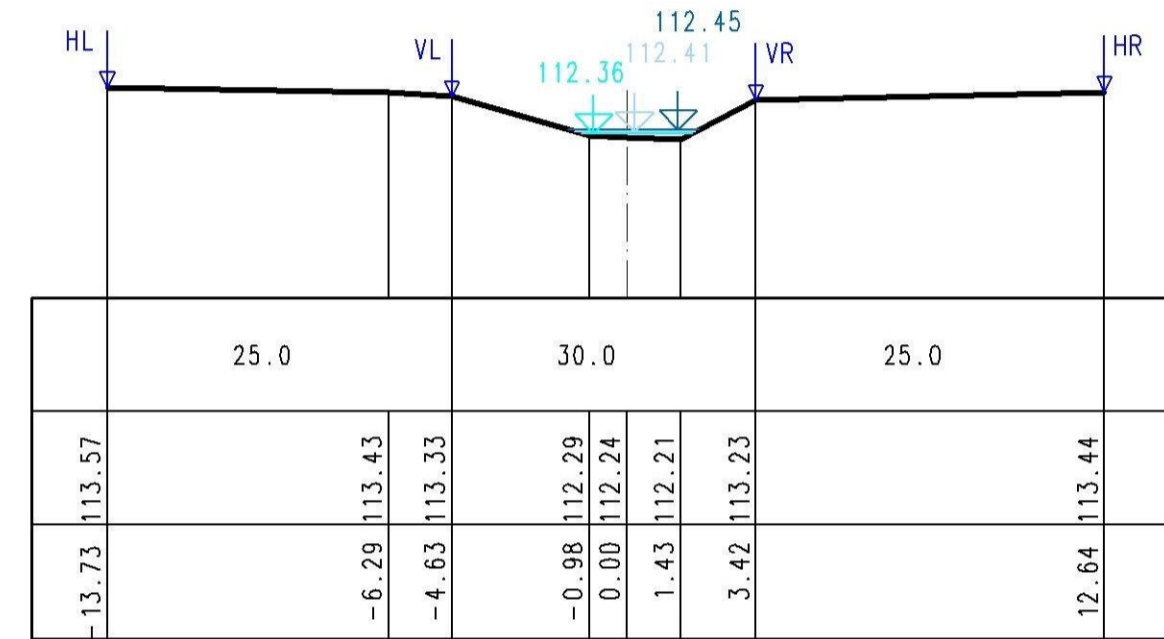


WSP BHQ ₁₀₀	0.834 m ³ /s
WSP BHQ ₂₀	0.531 m ³ /s
WSP BHQ ₅	0.296 m ³ /s

0 + 25.00 m

108.00 m+NN

kst-Wert	m ^{1/3} /s
Profilhöhe	m+NN
Profilabstand	m

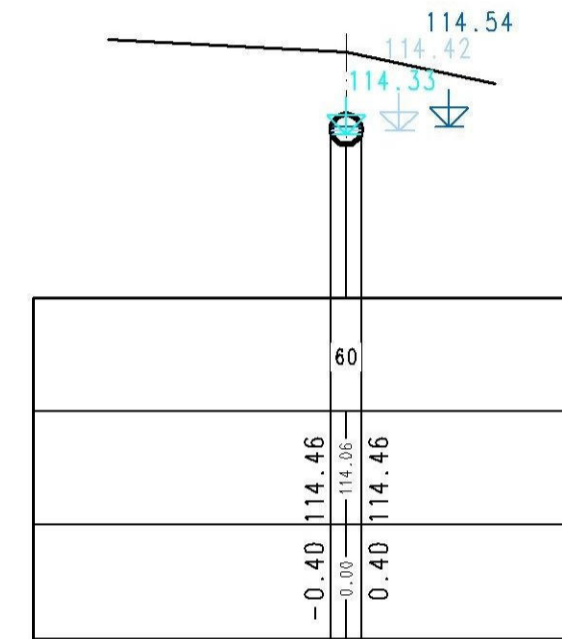


0 + 86.10 m

vorh. Durchlass - Auslauf
DN 800

110.00 m+NN

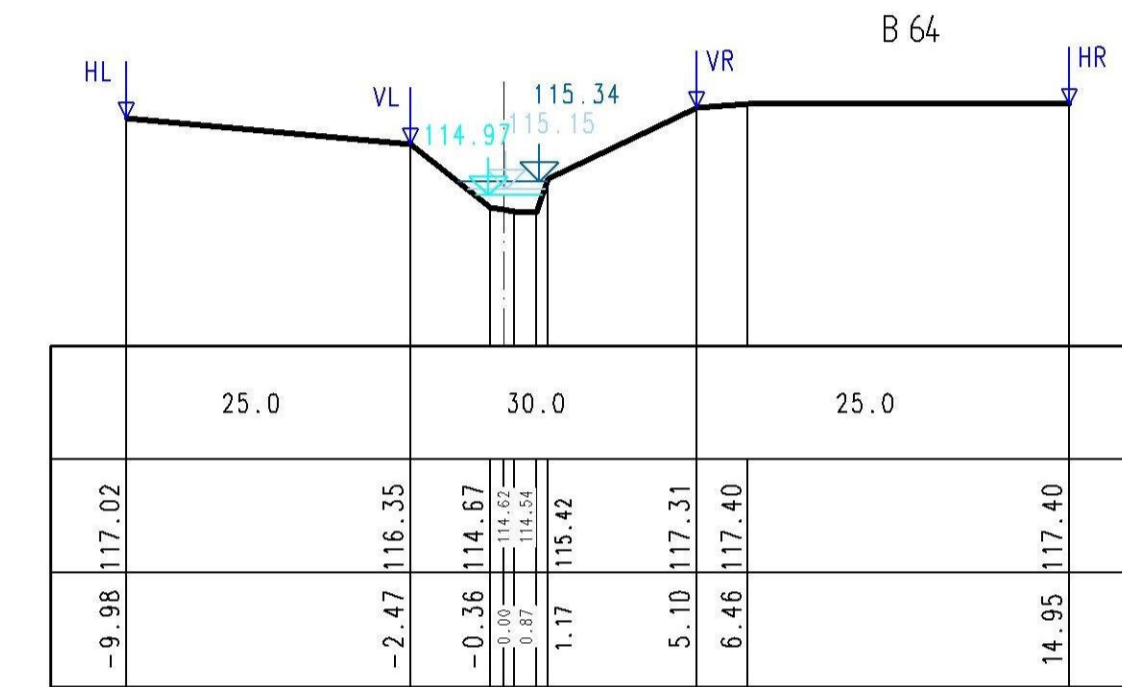
kst-Wert	m ^{1/3} /s
Profilhöhe	m+NN
Profilabstand	m



0 + 116.00 m

111.00 m+NN

kst-Wert	m ^{1/3} /s
Profilhöhe	m+NN
Profilabstand	m



Ingenieurbüro OWL
 Erschließungen
 Kanalisation
 Wasserwirtschaft
 Straßenbau
 Städtebau
 SiGeKo

Bismarckstraße 10
 D-32756 Detmold
 Tel.: (05231) 9225-0
 Fax: (05231) 9225-25
 detmold@sr-owl.de
 www.sr-owl.de

Satzungsgemäß ausgelegt

in der Zeit vom bis

in der Gemeinde

Zeit und Ort der Auslegung sind mindestens 1 Woche vor Auslegung ortsüblich bekannt gemacht worden.

Gemeinde

(Unterschrift)

Festgestellt gemäß Beschluss vom heutigen Tage.

Detmold, den

Bezirksregierung Detmold
 -Planfeststellungsbehörde-

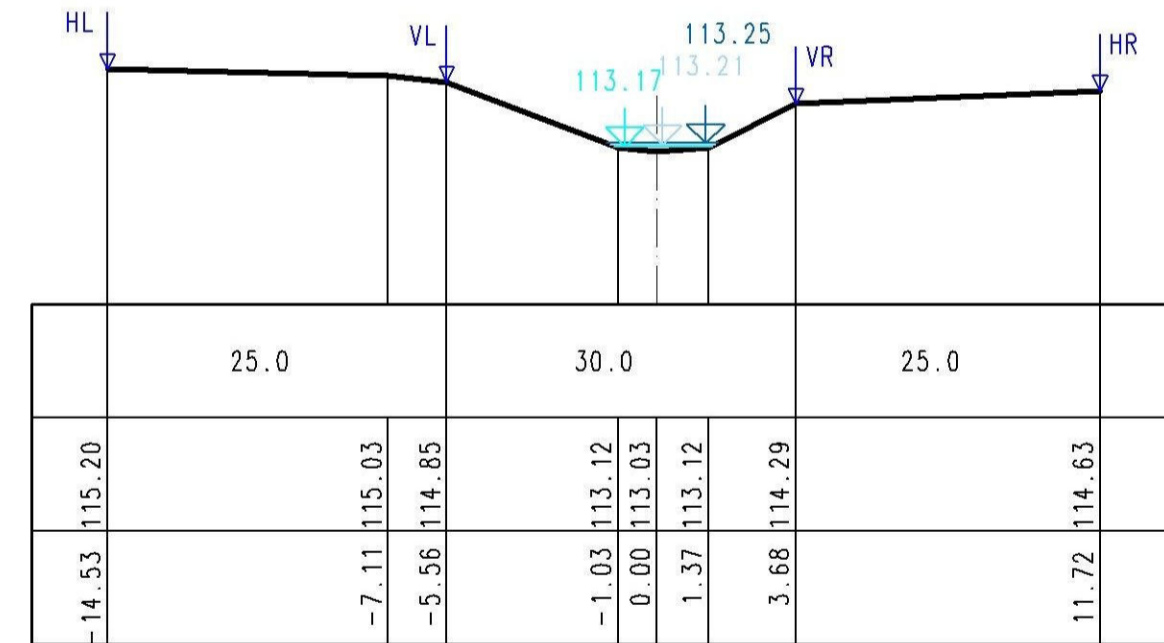
Im Auftrag

(Unterschrift)

0 + 50.00 m

109.00 m+NN

kst-Wert	m ^{1/3} /s
Profilhöhe	m+NN
Profilabstand	m

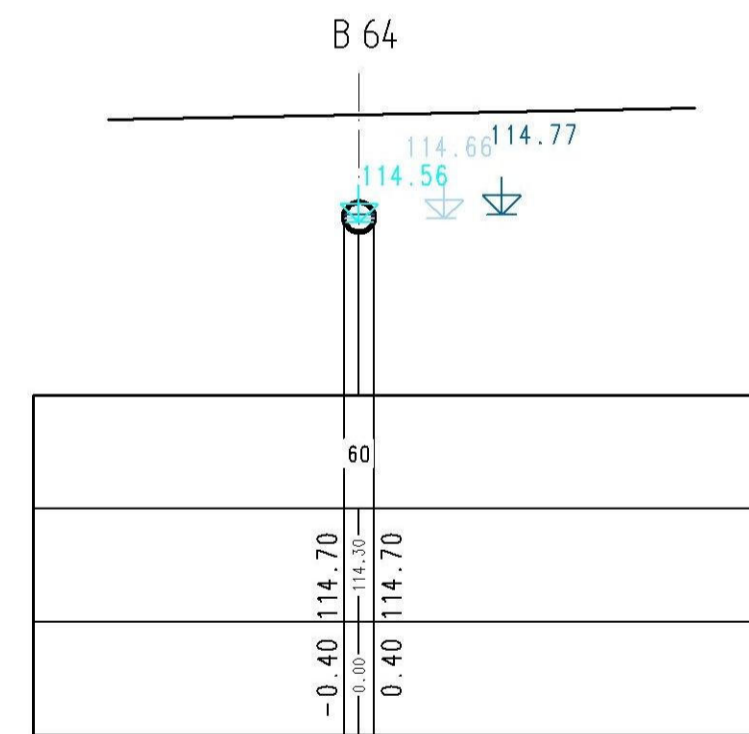


0 + 100.50 m

vorh. Durchlass - Mitte
DN 800

110.00 m+NN

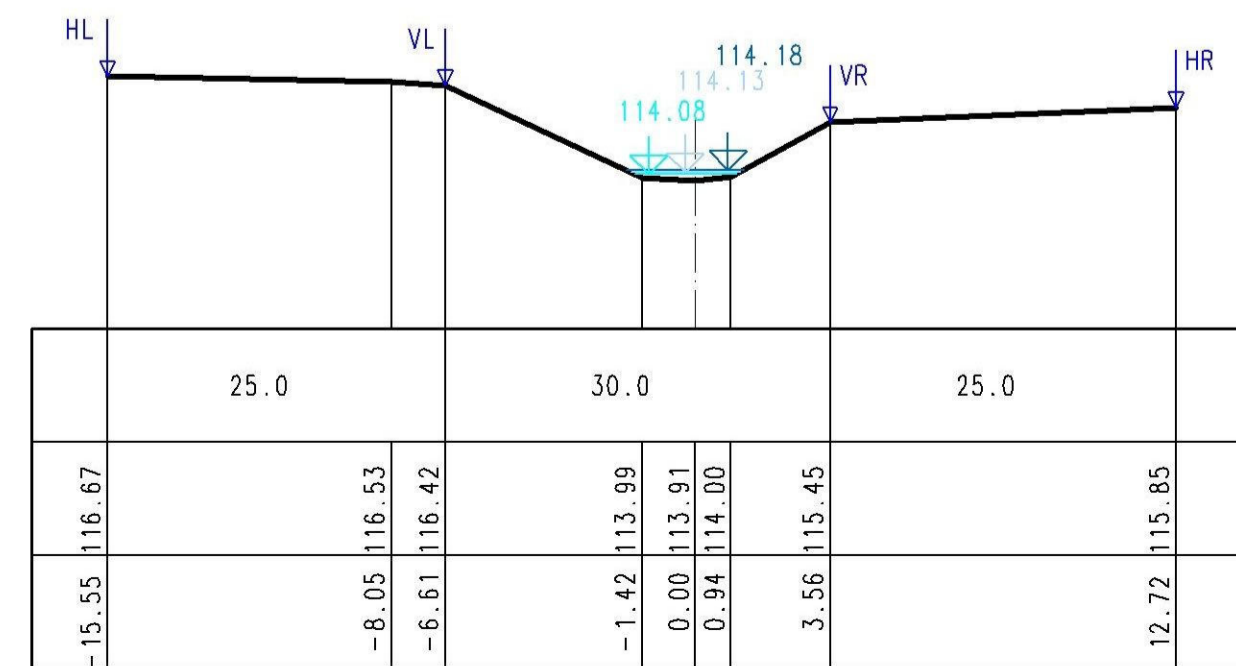
kst-Wert	m ^{1/3} /s
Profilhöhe	m+NN
Profilabstand	m



0 + 75.00 m

110.00 m+NN

kst-Wert	m ^{1/3} /s
Profilhöhe	m+NN
Profilabstand	m

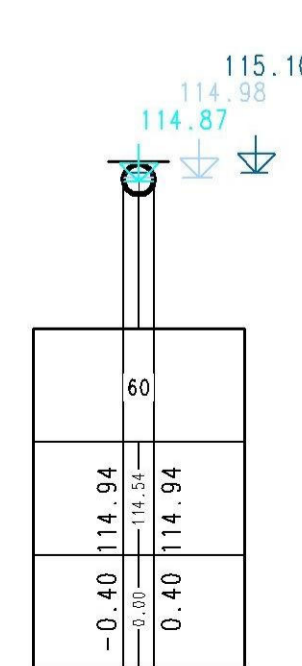


0 + 114.90 m

vorh. Durchlass - Einlauf
DN 800

111.00 m+NN

kst-Wert	m ^{1/3} /s
Profilhöhe	m+NN
Profilabstand	m



Zugehöriger Entwurf

Aufgestellt: Paderborn, 30.03.2012
 Der Leiter der Regionalniederlassung Sauerland-Hochstift i.A.
 gez. Bocktor

Geprüft: Gelsenkirchen, 08.05.2012
 Der Direktor des Landesbetriebes Straßenbau NRW i.A.
 gez. Sonnhoff

Gesehen: Bonn, 10.12.2012
 Bundesministerium für Verkehr, Bau und Stadtentwicklung
 Abteilung Straßenbau, Straßenverkehr i.A.
 gez. Bidinger

Gesehen: Düsseldorf, 29.06.2012
 Ministerium für Bauen und Verkehr
 des Landes Nordrhein-Westfalen i.A.
 gez. Rox

Regionalniederlassung Sauerland-Hochstift
 - Außenstelle Paderborn -

Straßen.NRW
 Landesbetrieb Straßenbau Nordrhein-Westfalen

Straße	von NK / Abschnitt	nach NK / Abschnitt	Stationsbereich	Projekt-Nr.
B 64	Abschnitt 62	Abschnitt 63	2.203-0.825	08-0157
B 83	Abschnitt 66	Abschnitt 67	0.150-2.803	
Nächster Ort:	Godelheim und Wehrden			Unterlage
				Blatt Nr.: 13.7 16
B64/83 Brakel/Hembsen-Höxter Teilabschnitt 1b Neubau der B64 Höxter/Offbergen-Höxter/Godelheim und Neubau der B 83 Beverungen/Wehrden bis Höxter/Godelheim				
Planfeststellung				
Wassertechnischer Entwurf Gewässerprofile Bestand namenloses Gewässer E				
Maßstab: 1:200				
Aufgestellt: Paderborn, den 03.09.2013			Der Leiter der Regionalniederlassung Sauerland-Hochstift i.A. gez. Dipl.-Ing. Sven Koerner	