

Radfahrer-und Fußgängerunterführung Godelheim Achse 629

Zeichenerklärung

	Gradienten-Tiefpunkt		Entwässerung links
	Gradienten-Hochpunkt		Entwässerung rechts
	Erdmassenabtrag		Abfanggraben
	Erdmassenauftrag		Amphibiengraben links
			Amphibiengraben rechts

H	=	50.000 m
T	=	1.879 m
f	=	0.035 m
km	=	0+002.240
h TS	=	104.165 m
ohne Ausrundung		
km	=	0+000.000
h TS	=	104.131 m

Bauwerk Nr. 4.2
Brücke im Zuge der B64
über einen Rad-Gehweg
Bau-km 9+455.00
* = 100° LW = 4.50 m
KH = 0.45 m LH = 2.50 m

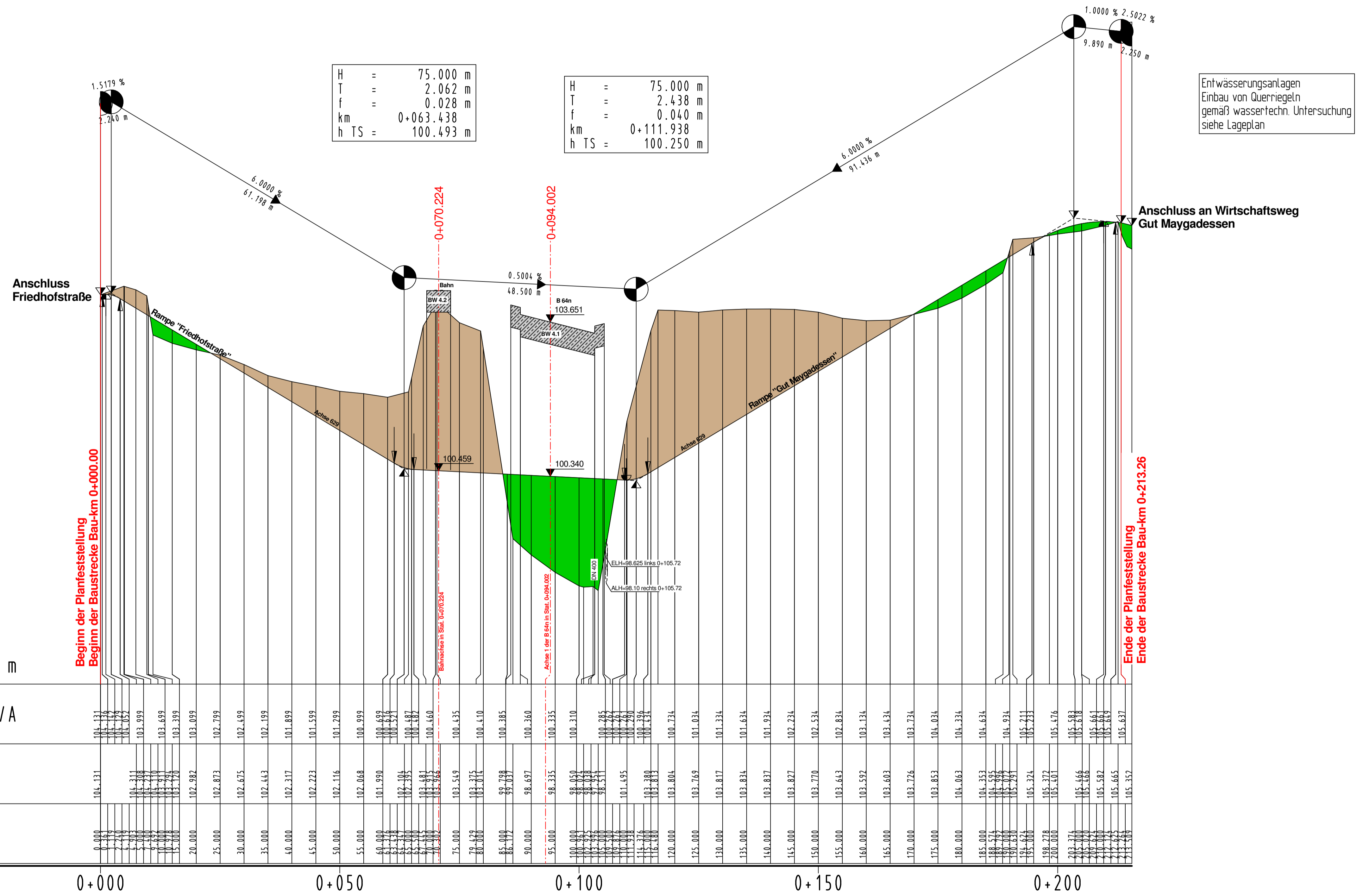
Bauwerk Nr. 4.1
Brücke im Zuge der B64
über einen Rad-Gehweg
Bau-km 9+455.00
* = 100°
KH = 0.45 m
LW = 4.50 m
LH = 2.50 m
Breite zw. d. Gel. = 19.00 m
Brückenklasse nach DIN FB 101

ohne Ausrundung	
km	= 0+213.264
h TS	= 105.637 m
H	= 250.000 m
T	= 8.750 m
f	= 0.153 m
km	= 0+203.374
h TS	= 105.736 m

ohne Ausrundung	
km	= 0+215.514
h TS	= 105.581 m

H	=	75.000 m
T	=	2.062 m
f	=	0.028 m
km	=	0+063.438
h TS	=	100.493 m

H	=	75.000 m
T	=	2.438 m
f	=	0.040 m
km	=	0+111.938
h TS	=	100.250 m



NN 96.000 m

Höhe Gradiente L/A

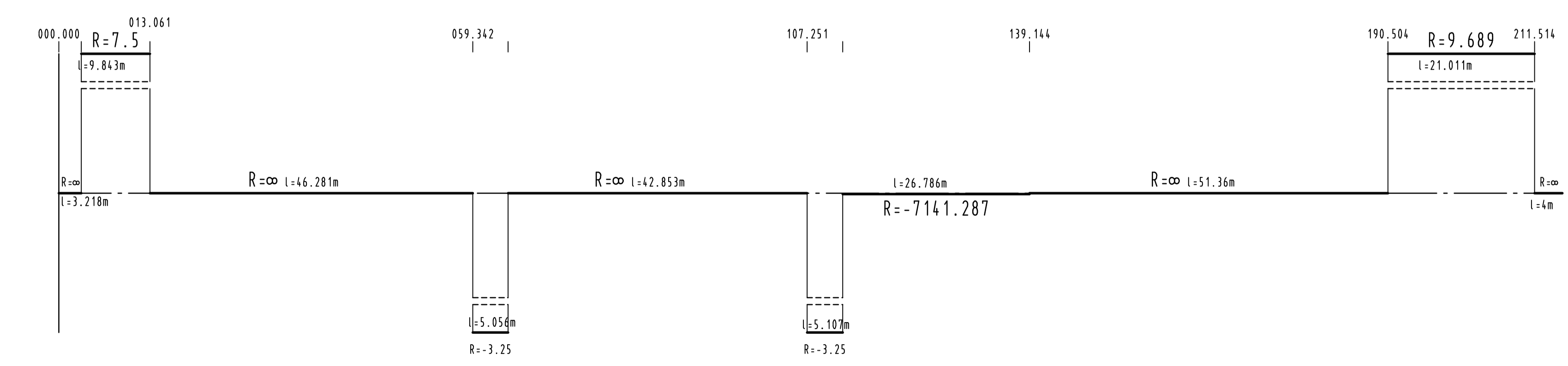
Geländehöhe

Station

0+000 0+050 0+100 0+150 0+200

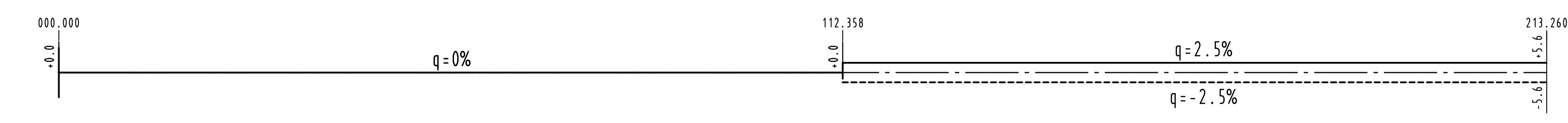
Krümmung
200 / R (cm)

Rechtskurve
Linkskurve



Querneigung

Maßstab 1 : 20
Linker Fahrbahnrand
rechter Fahrbahnrand
bezogen auf 2.25 m Fahrstreifenbreite



Entwässerungsanlagen
Einbau von Querniegeln
gemäß wasserrechtl. Untersuchung
siehe Lageplan

Satzungsgemäß ausliegen		Festgestellt gemäß Beschluss vom heutigen Tage	
in der Zeit von _____ bis _____		in der Gemeinde _____	
Zeit und Ort der Auslegung sind mindestens 1 Woche vor Auslegung ortsüblich bekannt gemacht worden.		Bezirksregierung Detmold -Planfeststellungsbehörde-	
Gemeinde _____		Im Auftrag _____	
(Dienstsiegel)		(Dienstsiegel)	
(Unterschrift)		(Unterschrift)	

Zugehöriger Entwurf			
Aufgestellt: Paderborn, 20.11.2007	Der Leiter der Regionalniederlassung Sauerland-Hochstift i.A. gez. Gensicke	Gegrüßt: Gelsenkirchen, 01.02.2008	Der Direktor des Landesbetriebes Straßenbau NRW i.A. gez. Sonnhoff
Gesehen: Bonn, 11.02.2009	Bundesministerium für Verkehr, Bau und Stadtentwicklung Abteilung Straßenbau, Straßenverkehr i.A. gez. Bidingler	Gesehen: Düsseldorf, 30.07.2008	Ministerium für Bauen und Verkehr des Landes Nordrhein-Westfalen i.A. gez. Rox

Straße	von NK / Abschnitt	nach NK / Abschnitt	Stationsbereich
B 64 / 83	Abschnitt 63	Abschnitt 64	0.825-3.755
Nächster Ort:	Höxter		Projekt-Nr. 08-0156
			Unterlage 8 Blatt Nr. 9
B64/83 Brakel/Hembsen-Höxter 1.Abschnitt Neubau der B64/83 Höxter/Godelheim-Höxter			
Planfeststellung Höhenplan Radfahrer-und Fußgängerunterführung (Achse 629)			Maßstab: 1:500/50
Aufgestellt Paderborn, den 20.04.2011		Der Leiter der Regionalniederlassung Sauerland-Hochstift i.A. gez. Dipl.-Ing. Claudia Bockor	