

Achse 1

H = 8300.000 m
km = 12+395.500
h TS = 94.180 m

H = 3800.000 m
T = 11.002 m
f = 0.016 m
km = 12+540.000
h TS = 93.430 m

H = 3800.000 m
T = 12.160 m
f = 0.019 m
km = 12+740.000
h TS = 93.550 m

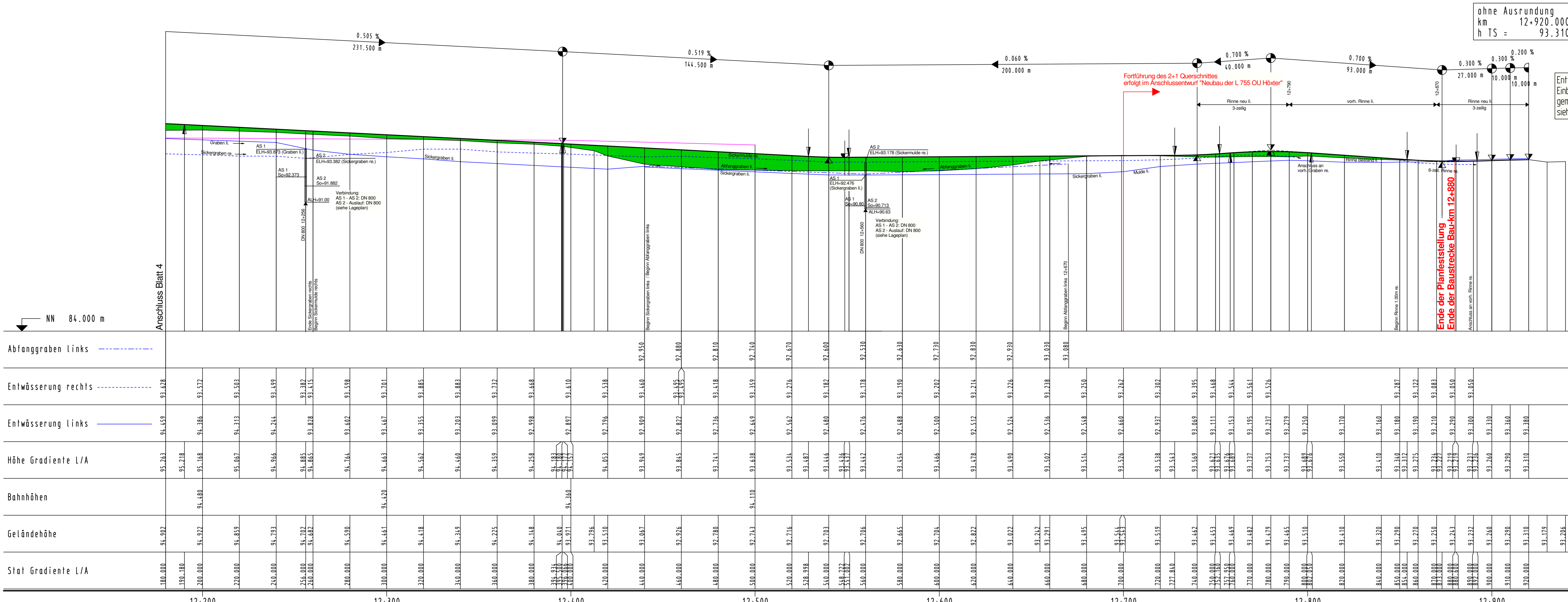
H = 3150.000 m
T = 22.050 m
f = 0.077 m
km = 12+780.000
h TS = 93.830 m

ohne Ausrundung
km = 12+910.000
h TS = 93.290 m

ohne Ausrundung
km = 12+900.000
h TS = 93.260 m

H = 3800.000 m
T = 19.000 m
f = 0.047 m
km = 12+873.000
h TS = 93.179 m

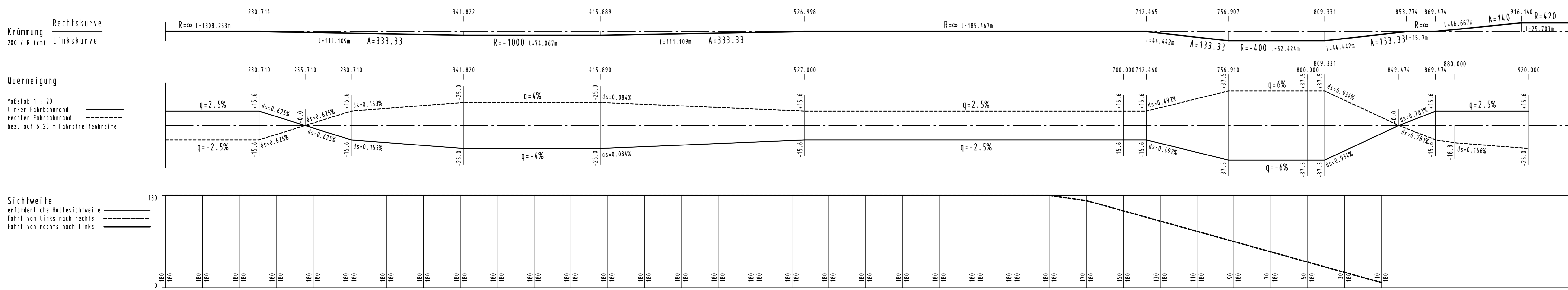
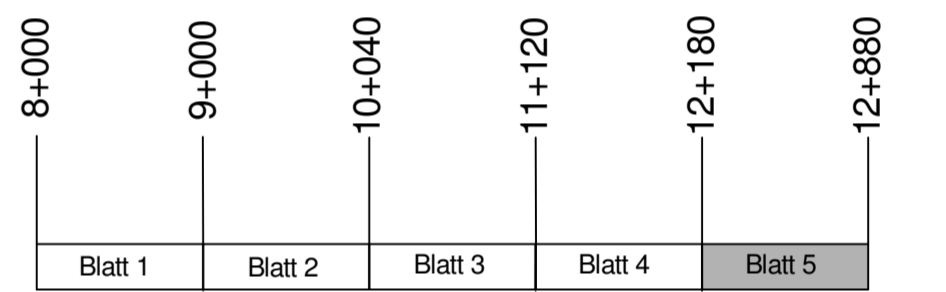
ohne Ausrundung
km = 12+920.000
h TS = 93.310 m



Entwässerungsanlagen
Einbau von Querriegeln
gemäß wasserrechtl. Untersuchung
siehe Lageplan

Zeichenerklärung

- Gradienten-Tiefpunkt
- Gradienten-Hochpunkt
- Erdmassenabtrag
- Erdmassenauftrag
- Entwässerung links
- Entwässerung rechts
- Abfanggraben
- Amphibiengraben links
- Amphibiengraben rechts



Salzungsgemäß auslegen
in der Zeit vom _____ bis _____
in der Gemeinde _____
Zeit und Ort der Auslegung sind mindestens 1 Woche vor Auslegung ortsbüchlich bekannt gemacht worden.
Gemeinde _____
(Unterschrift)

Festgestellt gemäß Beschluss vom heutigen Tage
Dehmdorf, den _____
Bezirksregierung Detmold
Planfeststellungsbehörde
Im Auftrag
(Dienststempel)
(Unterschrift)

Zugehöriger Entwurf

Aufgestellt: Paderborn, 20.11.2007
Der Leiter der Regionalniederlassung Sauerland-Hochstift i.A.
gez. Gensicke

Gepüft: Gesenkirchen, 01.02.2008
Der Direktor des Landesbetriebes Straßenbau NRW i.A.
gez. Sornhoff

Gesehen: Bonn, 11.02.2009
Bundesministerium für Verkehr, Bau und Stadtentwicklung
Abteilung Straßenbau, Straßenverkehr i.A.
gez. Bidingner

Gesehen: Düsseldorf, 30.07.2008
Ministerium für Bauen und Verkehr
des Landes Nordrhein-Westfalen i.A.
gez. Rox

Regionalniederlassung Sauerland-Hochstift
- Außenstelle Paderborn -

Straße: von NK / Abschnitt nach NK / Abschnitt Stationsbereich
B 64/83 Abschnitt 63 Abschnitt 64 0.825-3.755
Nächster Ort: Höxter

Projekt-Nr.: 08-0156
Unterlage: 8 Blatt Nr.: 5

B64/83 Brakel/Hembsen-Höxter
1.Abschnitt
Neubau der B64/83 Höxter/Godelheim-Höxter

Planfeststellung
Höhenplan
von Bau-km 12+180 bis Bau-km 12+880

Marßstab: 1:1000/100

Aufgestellt: Paderborn, den 20.04.2011
Der Leiter der Regionalniederlassung Sauerland-Hochstift i.A.
gez. Dipl.-Ing. Claudia Bocktor