

Auftraggeber:
Landesbetrieb Straßenbau NRW
Regionalniederlassung Sauerland/Hochstift
Außenstelle Paderborn

B 64 / B 83
Verkehrsuntersuchung
Raum Höxter / Beverungen
November 2008

Dorsch Consult
Verkehr und Infrastruktur GmbH
Äppelallee 29
65203 Wiesbaden



U:\Users\0127674940_ZEICHNUNGEN\Übersichtsplan.cdr



Zeichenerklärung



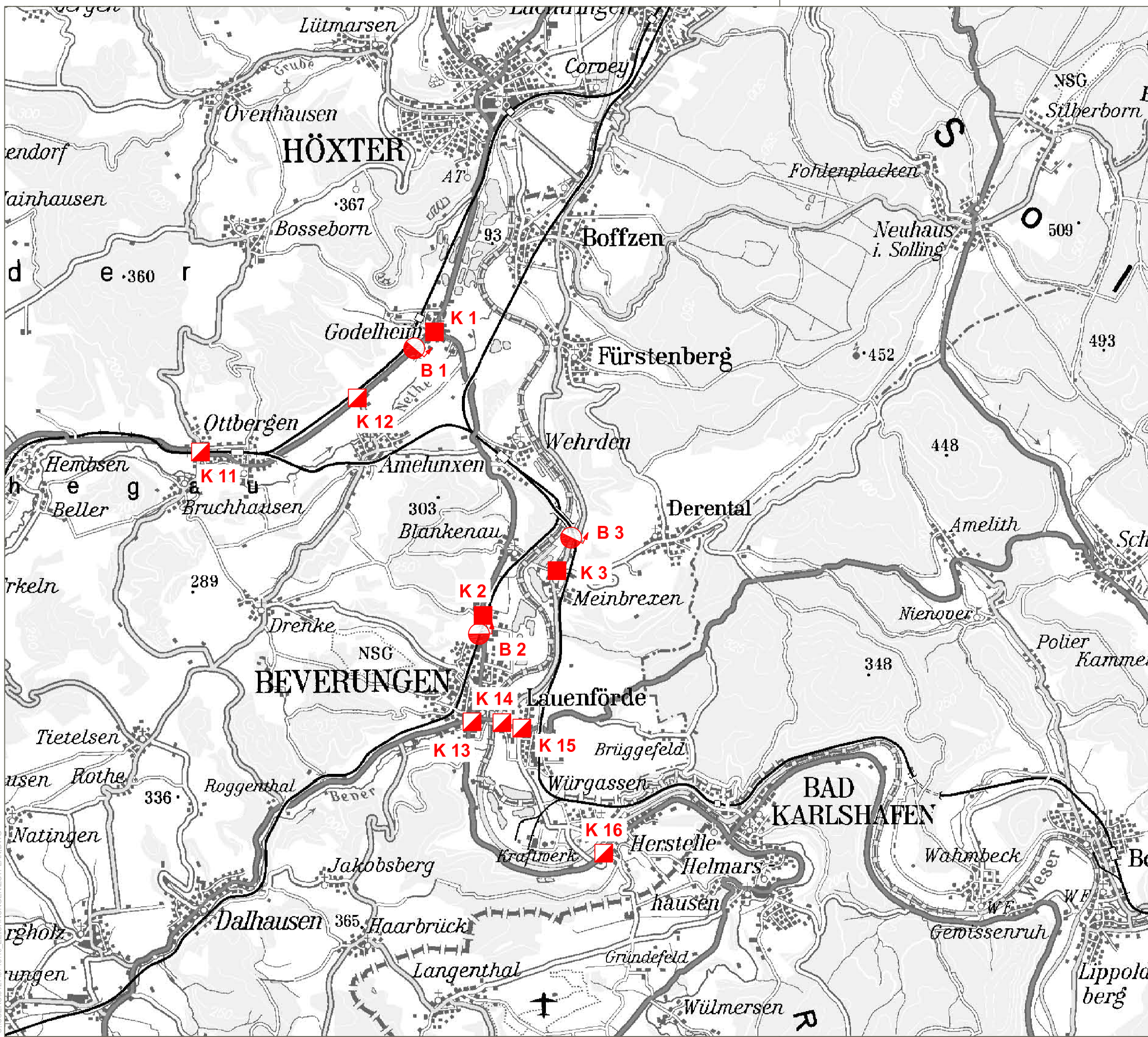
Befragungszählstelle:
Zählzeit: 06.30 - 09.30 Uhr
11.30 - 13.30 Uhr
15.00 - 19.00 Uhr



Knotenpunktzählstelle:
Zählzeit: 06.00 - 20.00 Uhr



Knotenpunktzählstelle:
Zählzeit: 06.00 - 10.00 Uhr und
15.00 - 20.00 Uhr



Auftraggeber:
Landesbetrieb Straßenbau NRW
Regionalniederlassung Sauerland/Hochstift
Außenstelle Paderborn

B 64/B 83
Verkehrsuntersuchung
Raum Höxter/Beverungen
September 2007

Dorsch Consult
Verkehr und Infrastruktur GmbH
Äppelallee 29
65203 Wiesbaden



U:\USERS\01276749\40_ZEICHNUNGEN\ZSTPLAN.DWG

Verkehrszellenplan 1

Beverungen Kernstadt
und Lauenförde

Verkehrsanalyse 2007



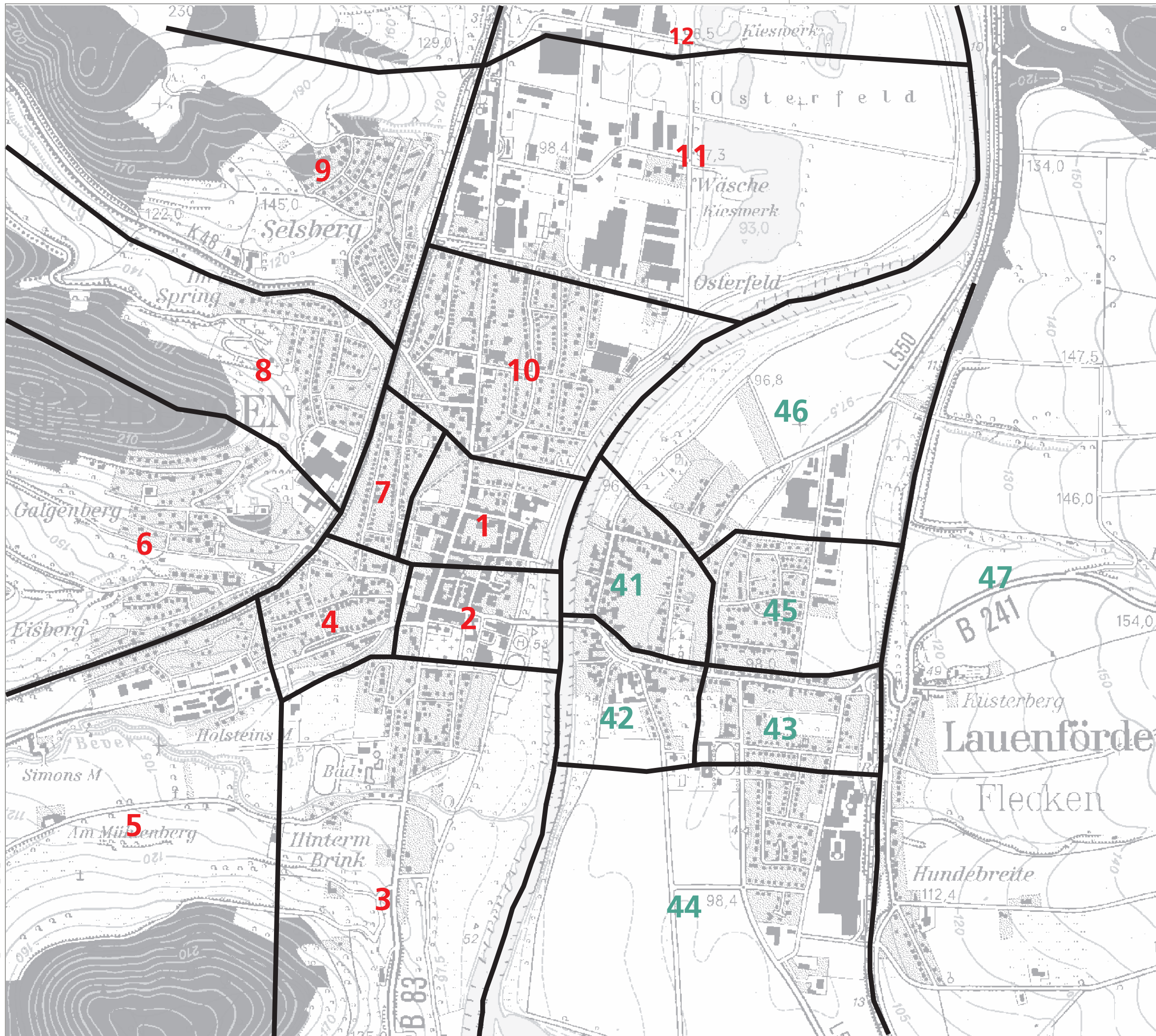
Verkehrszellen

Beverungen Kernstadt

1-12

Lauenförde

41-47



U:\Users\0127674940_ZEICHNUNG\NVZ_2-3_Beverungen.cdr



Auftraggeber:
Landesbetrieb Straßenbau NRW
Regionalniederlassung Sauerland/Hochstift
Außenstelle Paderborn

B 64 / B 83
Verkehrsuntersuchung
Raum Höxter / Beverungen
Oktober 2007

Dorsch Consult
Verkehr und Infrastruktur GmbH
Äppelallee 29
65203 Wiesbaden



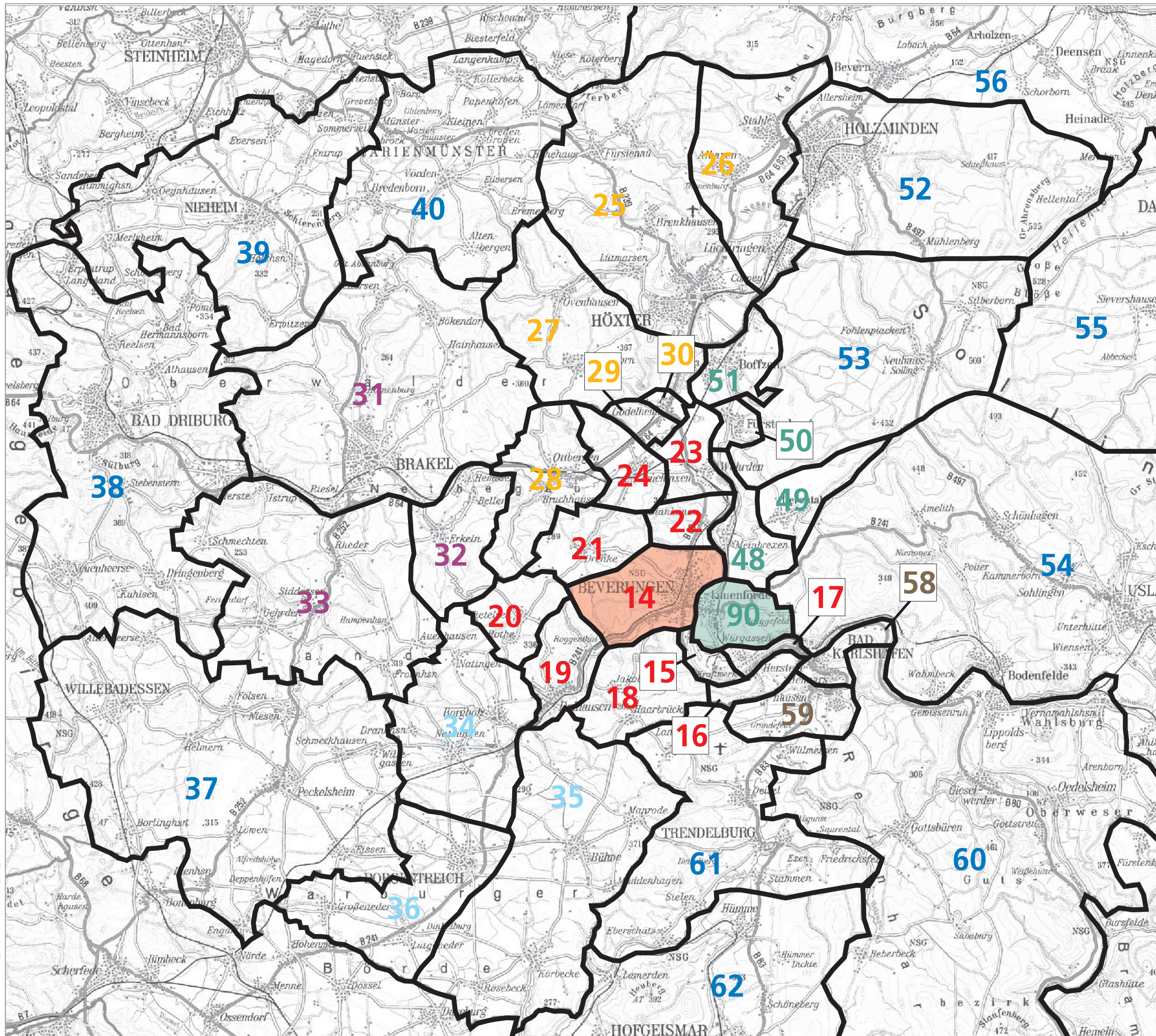
Verkehrszellenplan 2

Beverungen Stadtteile / Boffzen / Höxter und näheres Umland



Verkehrszellen

Beverungen Ortsteile ohne Kernstadt	14-24
Boffzen ohne Lauenförde	48-51 und 90
Höxter	25-30
Brakel	31-33
Borgentreich	34-36
Bad Karlshafen	58-59
Weiteres Umland	37-40, 52-56 und 60-62



Auftraggeber:
Landesbetrieb Straßenbau NRW
Regionalniederlassung Sauerland/Hochstift
Außenstelle Paderborn

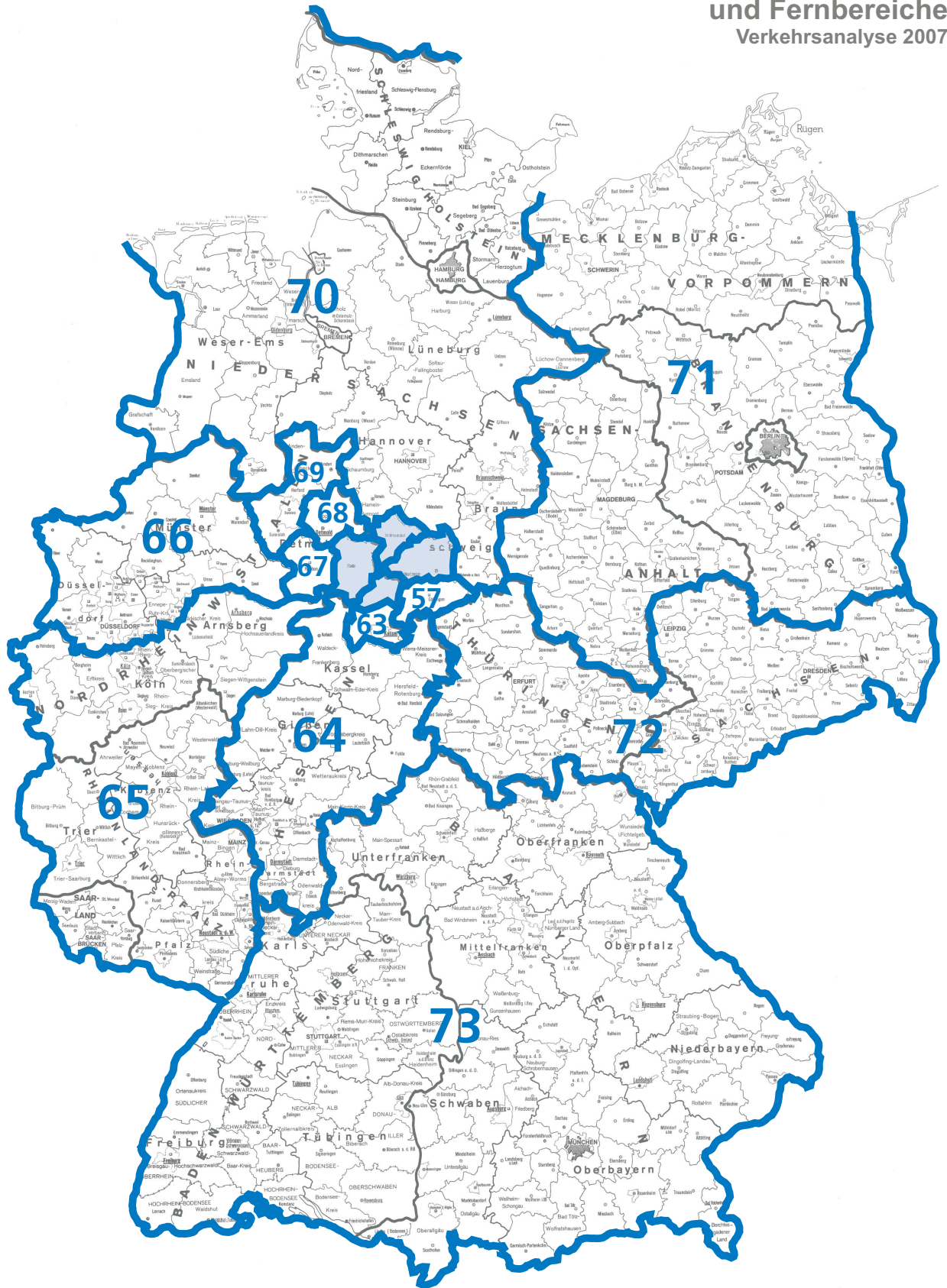
B 64 / B 83
Verkehrsuntersuchung
Raum Höxter / Beverungen
Oktober 2007

Dorsch Consult
Verkehr und Infrastruktur GmbH
Appellallee 29
65203 Wiesbaden





Verkehrszellenplan 3 weiteres Umland und Fernbereiche Verkehrsanalyse 2007



57 = Nummer der Verkehrszelle
— = Verkehrszellengrenze

U:\Users\012716749\40_ZEICHNUNG\ENVZ_2-3_Beverungen.cdr