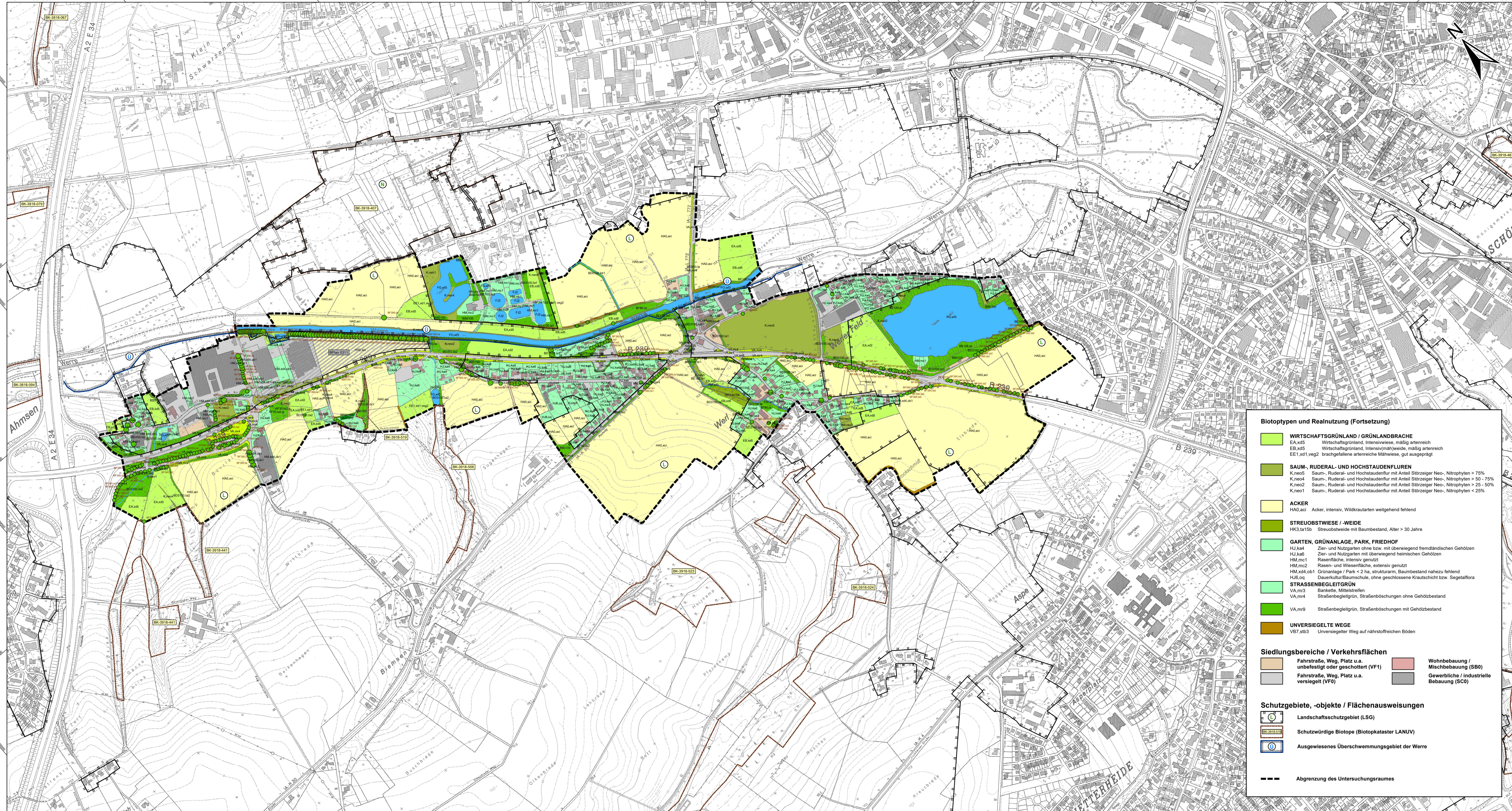


Y 3480189.607  
X 5774166.688

Y 3484086.419  
X 5770774.463



**Landschaftspflegerischer Begleitplan zum Ausbau der B 239 zwischen Herford (A2) und Bad Salzuffen (K4)**

**Bestandsplan**

- Biotypen und Realnutzung**
- GEWÄSSER**
    - FM.wf3 Bach, bedingt naturnah
    - FO.wf3 Fluß, bedingt naturnah
    - FN.wf6 Graben, bedingt naturnah
    - FN.wf3 Graben, bedingt naturnah
    - FO.wf3 Abgrabungsgewässer, bedingt naturnah
    - FO.wf4 Kleingewässer, naturnah
    - FJ2 Absetzbecken und Klärbecken, naturnah
  - WALD, WALDRAND, FELDGEHÖLZ**
    - Wald mit lebensraumtypischen Baumarten-Anteilen über alle vorhandenen Schichten 0 < 30%
    - AF30.ta2 Wald, Hauptbaumart Pappel, geringes Baumholz, gut ausgeprägt
  - WEHNACHTSBAUMKULTUR**
    - HJ7.eh5 Weihnachtsbaumkultur mit geschlossener Krautschicht bzw. Grünlandvegetation
  - GEWÄSSER, STRAUCHGRUPPE**
    - BB070 Gebüsch, Strauchgruppe mit lebensraumtypischen Gehölzartenanteilen > 50-70%
    - BB0100 Gebüsch, Strauchgruppe mit lebensraumtypischen Gehölzartenanteilen > 70%
  - HECKE**
    - BD0100.kd4 Hecke, mit lebensraumtyp. Gehölzen > 70%, intensiv geschnitten (jährlicher Formschnitt)
    - BD0100.kb1 Hecke mehrreihig, mit lebensraumtyp. Gehölzen > 70%, kein regelmäßiger Formschnitt
    - BD0350 Gehölzstreifen, mit lebensraumtypischen Gehölzen < 50 %
    - BD0370 Gehölzstreifen, mit lebensraumtypischen Gehölzen > 50-70 %
    - BD0310 Gehölzstreifen, mit lebensraumtypischen Gehölzen > 70%
    - BS50 Ufergehölz, mit lebensraumtypischen Gehölzen < 50%
    - BE100 Ufergehölz, mit lebensraumtypischen Gehölzen > 70%
  - BAUMREIHE, BAUMGRUPPE, ALLEEN, KOPFBAUM, EINZELBAUM**
    - BF30 Baumgruppenreihen, aus nicht lebensraumtypischen Baumarten > 70%
    - BF300 Einzelbaum, lebensraumtypisch
    - BF330 Einzelbaum, nicht lebensraumtypisch
    - BC300 Kopfbaum, lebensraumtypisch
    - BI390 Obstbaum, lebensraumtypisch
- ta5 = Jungwuchs, ta3 = Stangerholz, ta2 = geringes Baumholz, ta1 = mittleres Baumholz, ta = starkes Baumholz

**Kuhlmann & Stucht**  
Landschaftsplanung • Umweltplanung  
Staldeckweg 5 • 44867 Bechum • Tel.: 02327/228020 • Fax: 02327/228029  
Email: info@kuhlmann-stucht.de • Internet: www.kuhlmann-stucht.de  
bearbeitet: Stucht | gezeichnet: Braun | geprüft: Stucht | Datum: 01.12.2017 | Projekt Nr.: 1703

**Zugehöriger Entwurf**

<b>Aufgestellt</b> Bielefeld, 12.05.2006 Der Leiter der Niederlassung Bielefeld i.A. gez. Oldemeyer	<b>Geprüft</b> Gelsenkirchen, 22.09.2006 Der Direktor des Landesbetriebes Straßenbau NRW i.A. gez. Brinkschmidt
<b>Gesehen</b> Bonn, 18.12.2007 Bundesministerium für Verkehr, Bau und Stadtentwicklung Abteilung Straßenbau i.A. gez. Bidingler Az.: S 2172131-181239-895294	<b>Gesehen</b> Düsseldorf, 27.06.2007 Ministerium für Bauen und Verkehr des Landes NRW i.A. gez. Lohmann

**Biotypen und Realnutzung (Fortsetzung)**

- WIRTSCHAFTSGRÜNLAND / GRÜNLANDBRACHE**
  - EA.xd5 Wirtschaftsgrünland, intensivwiese, mäßig artenreich
  - EB.xd5 Wirtschaftsgrünland, intensivwiese, mäßig artenreich
  - EE1.xd1.weg2 brachgefallene artenreiche Mahdwiese, gut ausgeprägt
- SAUM-, RUDERAL- UND HOCHSTAUDENFLUREN**
  - K.nee0 Saum-, Ruderal- und Hochstaudenflur mit Anteil Störzeiger Neo-, Nitrophyten > 75%
  - K.nee4 Saum-, Ruderal- und Hochstaudenflur mit Anteil Störzeiger Neo-, Nitrophyten > 50 - 75%
  - K.nee2 Saum-, Ruderal- und Hochstaudenflur mit Anteil Störzeiger Neo-, Nitrophyten > 25 - 50%
  - K.nee1 Saum-, Ruderal- und Hochstaudenflur mit Anteil Störzeiger Neo-, Nitrophyten < 25%
- ACKER**
  - HA0.ac1 Acker, intensiv, Wildkrautarten weitgehend fehlend
- STREUOBSTWIESE / -WEIDE**
  - HK3.ta15b Streuobstwiese mit Baumbestand, Alter > 30 Jahre
- GARTEN, GRÜNLAND, PARK, FRIEDHOF**
  - HJ.kd4 Ziel- und Nutzgarten ohne bzw. mit überwiegend fremdländischen Gehölzen
  - HJ.kd5 Ziel- und Nutzgarten mit überwiegend heimischen Gehölzen
  - HM.mc1 Rasenflechte, intensiv genutzt
  - HM.mc2 Rasen- und Wiesenfläche, extensiv genutzt
  - HM.xd4.ob1 Grünanlage / Park < 2 ha, strukturreich, Baumbestand nahezu fehlend
  - HJ.ee1 Dauerkultur/Baumschule, ohne geschlossene Krautschicht bzw. Segeltallora
- STRASSENBEGLEITGRÜN**
  - VA.mr3 Bankette, Mittelstreifen
  - VA.mr4 Straßenbegleitgrün, Straßenböschungen ohne Gehölzbestand
  - VA.mr0 Straßenbegleitgrün, Straßenböschungen mit Gehölzbestand
- UNVERSIEGELTE WEGE**
  - VB7.stb3 Unversiegelter Weg auf nährstoffreichen Böden

- Siedlungsbereiche / Verkehrsflächen**
- Fahrstraße, Weg, Platz u.a. unbefestigt oder geschottert (VF1)
  - Fahrstraße, Weg, Platz u.a. versiegelt (VF0)
  - Wohnbauweise (SB0)
  - Gewerbliche / industrielle Bauweise (SC0)

- Schutzgebiete, -objekte / Flächenausweisungen**
- Landschaftsschutzgebiet (LSG)
  - Schutzwürdige Biotope (Biotopkataster LANUV)
  - Ausgewiesenes Überschwemmungsgebiet der Werre
  - Abgrenzung des Untersuchungsraumes

**Regionalniederlassung Ostwestfalen-Lippe**  
Stapenhorststraße 119 - 33615 Bielefeld  
Projekt-Nr. 01-0417

**Strassen.NRW**

Nr.	Art der Änderung	Datum	Zeichen

**Deckblatt I zur Planfeststellung**

Landesbetrieb Straßenbau Nordrhein-Westfalen  
Unterlage / Blatt-Nr.: 12.1.1.1 / 1  
LBP - Bestandsplan  
Bau-Km 2+167 - 5+160  
Maßstab: 1 : 5.000

Straße: B 239 Station: 1.486 (Absch.52) - 0.753 (Absch.51)  
PROJIS-Nr.: 52049912.00

Ausbau der B 239/3.1  
Bad Salzuffen, von A2 bis K4 (Dorfstraße/Loheide)  
Bau-km 2+167,399 bis 5+160,00

Entwurfsdatum: 01.12.2017  
Aufgestellt:  
Der Leiter der Regionalniederlassung Bielefeld  
i.A. (Manuela Rose)

Y 3478374.141  
X 5772081.175

Y 3482270.954  
X 5768688.950