

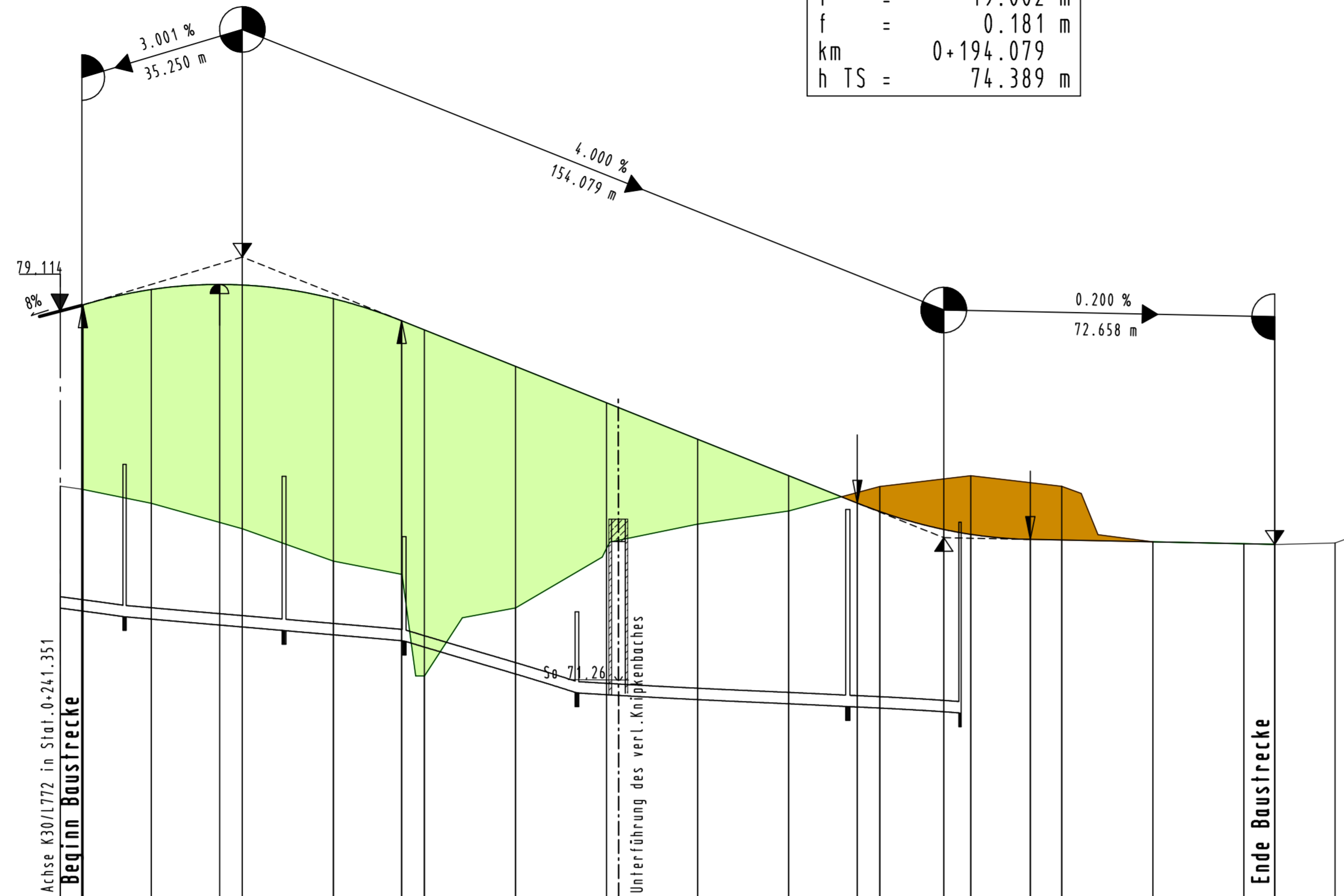
H = 1000.000 m  
 T = 35.007 m  
 f = 0.613 m  
 km = 0+040.000  
 h TS = 80.552 m

**Bauwerk Nr. 5**  
 Unterführung des Knipkenbach  
 i.Z. der verl. Dorfstraße

Bau-km 0+122.742  
 Bau-km

Lichte Weite(n): 3,00m  
 Lichte Höhe: 3,00m  
 Konstrukt.Höhe: 0,50m  
 Kreuzungswinkel: 100 gon  
 Breite zw. Gel.: 17,00m

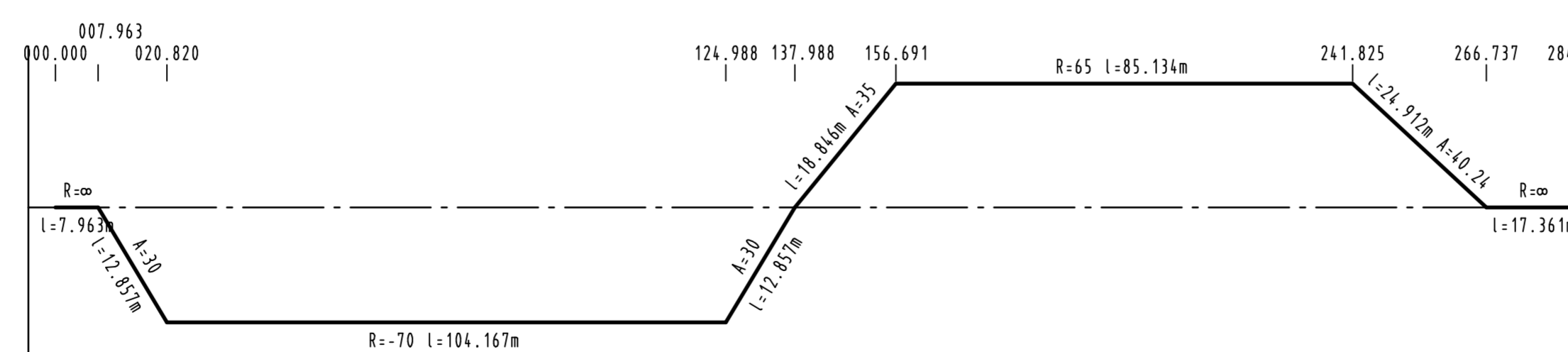
H = 1000.000 m  
 T = 19.002 m  
 f = 0.181 m  
 km = 0+194.079  
 h TS = 74.389 m



NN 65.000 m

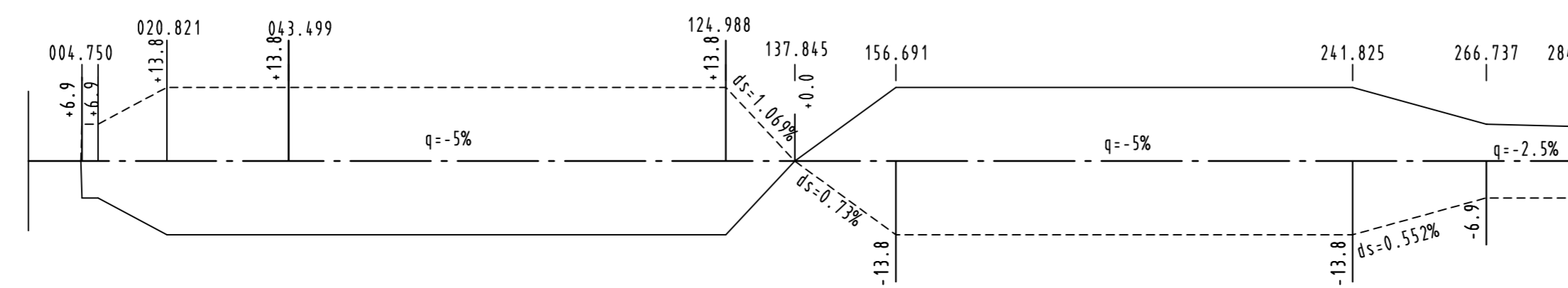
Durchmesser -DN	DN 250	DN 250	DN 250	DN 250	DN 250	DN 250	DN 250	DN 250
Deckel-/Sohlhöhe, Gefälle	70.54 7.55%	70.54 7.55%	70.54 7.57%	70.54 7.57%	70.54 26.02%	70.54 4.94%	70.54 4.01%	70.54 4.01%
Station / Länge	50.05	40.25	30.14	43.90	60.71	34.95		
Schachtbezeichnung	S3.20	S3.21	S3.22	S3.23	S3.24	S3.4		
Höhe	79.494	79.501	79.839	79.952	79.939	79.639	79.152	78.952
Gradiente L/A								
Geländehöhe	75.521	75.146	74.587	73.875	71.350	72.845	74.154	74.688
Station	0.000	20.000	40.000	60.000	80.000	100.000	120.000	140.000

Krümmung  
 150 / R (cm)

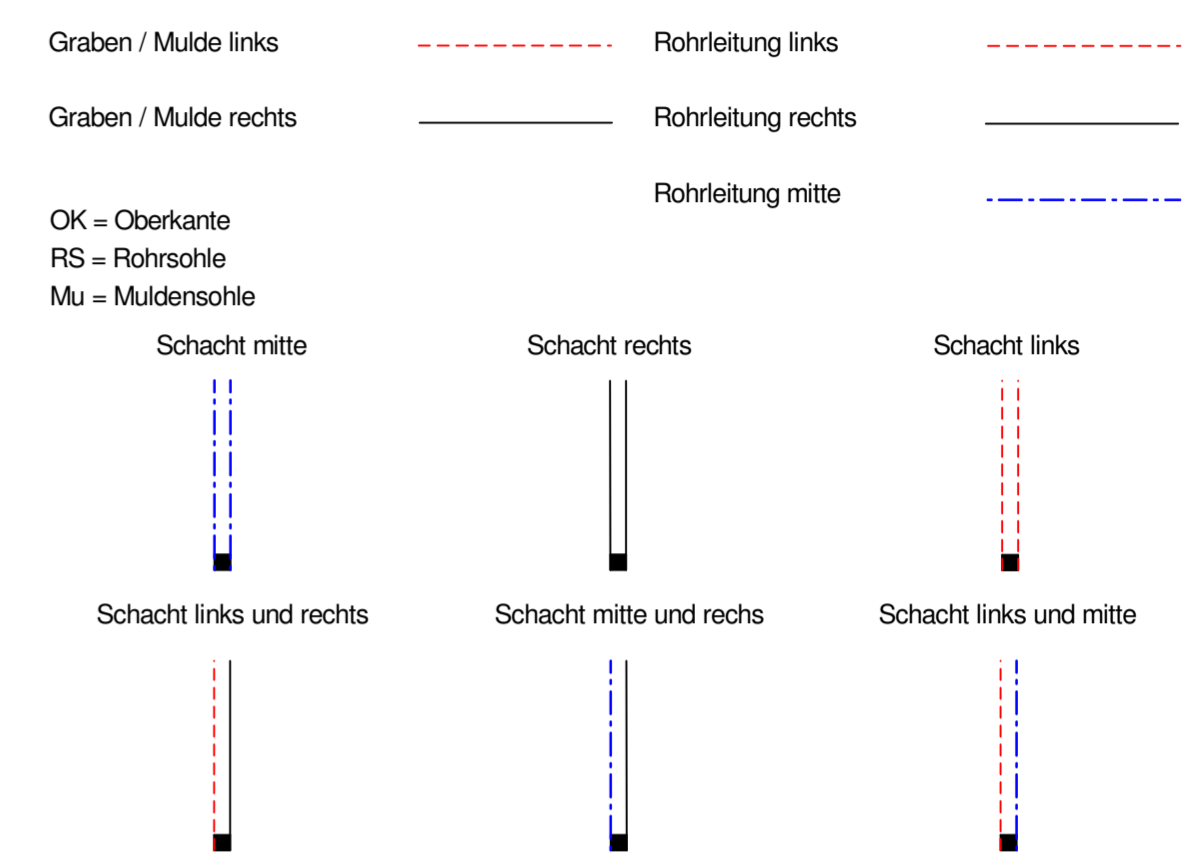
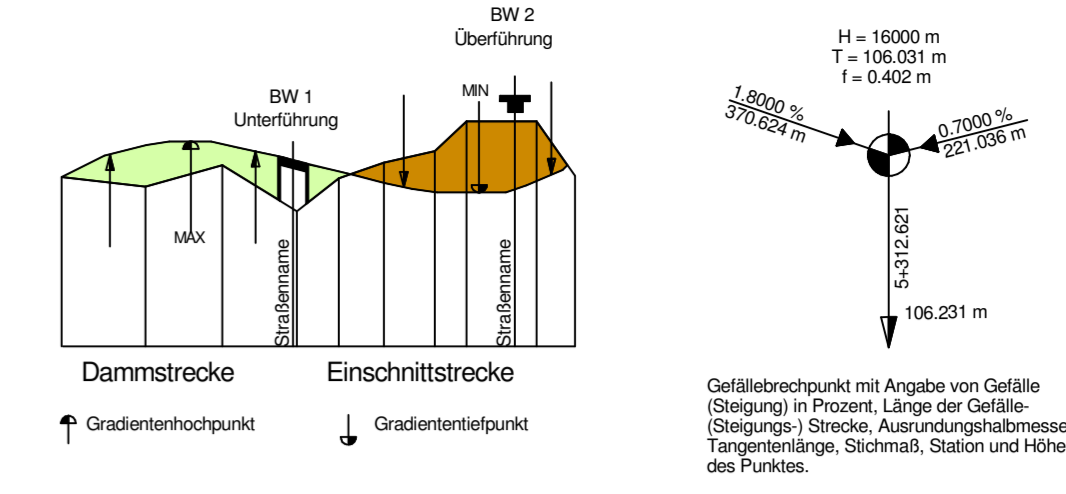


Querneigung  
 bezogen auf 2,75m

Maßstab 1 : 10  
 Linker Fahrbahnrand  
 rechter Fahrbahnrand



**Zeichenerklärung**



Salzungsmittel ausgelegt

in der Zeit vom \_\_\_\_\_ bis \_\_\_\_\_

in der Gemeinde \_\_\_\_\_

Zeit und Ort der Auslegung sind rechtzeitig vor Beginn der Auslegung ortsüblich bekannt gemacht worden.

Gemeinde: \_\_\_\_\_

(Dienstsigel)

(Unterschrift)

Zugehöriger Entwurf	
<b>Aufgestellt</b> Bielefeld, 12.05.2006 Der Leiter der Niederlassung Bielefeld i.A. gez. Oldemeyer	<b>Geprüft</b> Gelsenkirchen, 22.09.2006 Der Direktor des Landesbetriebes Straßenbau NRW i.A. gez. Brinkschmidt
<b>Gesehen</b> Bonn, 18.12.2007 Bundesministerium für Verkehr, Bau und Stadtentwicklung Abteilung Straßenbau i.A. gez. Bidinger Az.: S 21/72131, 10/1239-695254	<b>Gesehen</b> Düsseldorf, 27.06.2007 Ministerium für Bauen und Verkehr des Landes NRW i.A. gez. Lohmann

**Regionalniederlassung Ostwestfalen - Lippe**

**Planfeststellung zum Ausbau der B 239/3.1**  
 Bad Salzuflen, von A 2 bis K 4 (Dorfstraße/Lohheide)  
 Bau - km 2 + 167.399 bis Bau - km 5 + 100.000

Projekt-Nr.: 01 - 0417  
 Unterlage: 8.2 Blatt Nr.: 10

**Höhenplan**  
 Maßstab: 1 : 1000/100

bearbeitet	Datum	Zeichen
gezeichnet	08/2010	Henze
geprüft	08/2010	Foth

**Höhenplan, Anschluss Dorfstraße an K 30**

Aufgestellt: Bielefeld, 15.12.2010  
 i.A. Der Leiter der Regionalniederlassung OWL