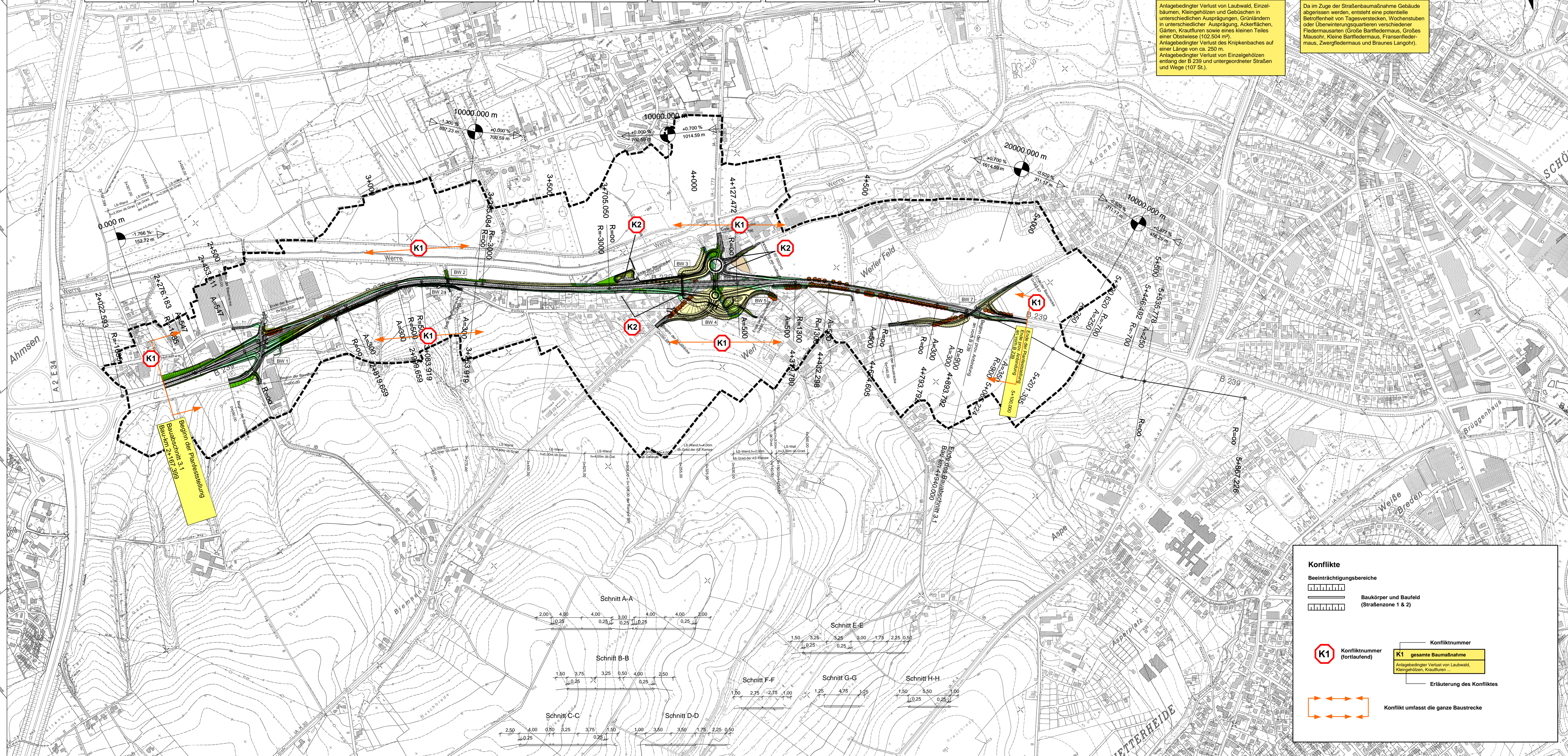


<b>Bauwerk Nr. 1</b> Unterführung der L 804 Bau-km 2+517,712 Bau-km 0+263,228 Lichte Weite(n): 16,50m Lichte Höhe: 4,70m Konstrukt.Höhe: 1,23m Kreuzungswinkel: 76,831 gon Breite zw. Gel.: 14,00m	<b>Bauwerk Nr. 2</b> Unterführung des Siekbach i.Z.d. B 239 Bau-km 3+172,378 Lichte Weite(n): 4,50m Lichte Höhe: 2,00m Konstrukt.Höhe: 0,50m Kreuzungswinkel: 97,675 gon Breite zw. Gel.: 17,00m	<b>Bauwerk Nr. 2a</b> Unterführung des Siekbach i.Z.eines Wi.-Weges Bau-km 0+670,449 Lichte Weite(n): 4,50m Lichte Höhe: 1,00m Konstrukt.Höhe: 0,50m Kreuzungswinkel: 89,389 gon Breite zw. Gel.: 4,50m	<b>Bauwerk Nr. 3</b> Unterführung des Knipkenbach i.Z.d. B 239 Bau-km 3+947,930 Lichte Weite(n): 3,00m Lichte Höhe: 2,50m Konstrukt.Höhe: 0,50m Kreuzungswinkel: 95,000 gon Breite zw. Gel.: 72,00m	<b>Bauwerk Nr. 4</b> Unterführung des Knipkenbach i.Z.der K 30 Bau-km 0+261,346 Lichte Weite(n): 3,00m Lichte Höhe: 3,00m Konstrukt.Höhe: 0,50m Kreuzungswinkel: 100,00gon Breite zw. Gel.: 29,00m	<b>Bauwerk Nr. 5</b> Überführung des Knipkenbach i.Z.der verl.Dorfstraße Bau-km 0+122,742 Lichte Weite(n): 3,00m Lichte Höhe: 3,00m Konstrukt.Höhe: 0,50m Kreuzungswinkel: 98,030 gon Breite zw. Gel.: 17,00m	<b>Bauwerk Nr. 6</b> Überführung der verl.K30/L772 Bau-km 4+057,859 Bau-km 0+330,468 Lichte Weite(n): 18,50m Lichte Höhe: 4,70m Konstrukt.Höhe: 1,10m Kreuzungswinkel: 98,027 gon Breite zw. Gel.: 14,85m	<b>Bauwerk Nr. 7</b> Überführung der Gmde.-Str. Dorfstraße/Lohheide Bau-km 4+915,394 Bau-km 0+326,267 Lichte Weite(n): (10,50m+16,50m+10,50m) Lichte Höhe: 4,70m Konstrukt.Höhe: 1,12m Kreuzungswinkel: 58,027 gon Breite zw. Gel.: 6,00m
--	---	--	--	---	--	---	---

**K1 Bau-km 2+167,399 - 5+100**  
Anlagebedingter Verlust von Laubwald, Einzelbäumen, Kleingehölzen und Gebüsch in unterschiedlichen Ausprägungen, Grünländern in unterschiedlicher Ausprägung, Ackerflächen, Gärten, Kraituren sowie eines kleinen Teiles einer Obstwiese (102.504 m²).  
Anlagebedingter Verlust des Knipkenbaches auf einer Länge von ca. 250 m.  
Anlagebedingter Verlust von Einzelgehölzen entlang der B 239 und untergeordneter Straßen und Wege (107 St.).

**K2 Bau-km 3+735 - 4+130**  
Da im Zuge der Straßenbaumaßnahme Gebäude abgerissen werden, entsteht eine potentielle Betroffenheit von Tagesverstecken, Wochenstuben oder Überwinterungsquartieren verschiedener Fledermausarten (Große Bartfledermaus, Großes Mausohr, Kleine Bartfledermaus, Fransenfledermaus, Zwergfledermaus und Braunes Langohr).



**Konflikte**

Beinträchtigungsbereiche

Baukörper und Baufeld (Straßenzone 1 & 2)

**K1** Konfliktnummer (fortlaufend)

**K1** Konfliktnummer

**K1** gesamte Baumaßnahme

Anlagebedingter Verlust von Laubwald, Kleingehölzen, Kraituren ...

Erläuterung des Konfliktes

Konflikt umfasst die ganze Baustrecke

**Landschaftspflegerischer Begleitplan zum Ausbau der B 239 zwischen Herford (A2) und Bad Salzuflen (K4)**

- Konfliktplan**  
Betroffene Biotoptypen
- GEWÄSSER**  
FM.w3 Bach, bedingt naturnah
  - WALD, WALDRAND, FELDGEHÖLZ**  
Wald mit lebensraumtypischen Baumarten-Anteilen über alle vorhandenen Schichten 0 < 30%  
AF.30 Wald, Hauptbaumart Pappel  
ta5 = Jungwuchs, ta3 = Stangenholz, ta2 = geringes Baumholz, ta1 = mittleres Baumholz, ta = starkes Baumholz  
m = mittel bis schlecht ausgeprägt, g = gut ausgeprägt, h = hervorragend ausgeprägt
  - GEBÜSCH, STRAUCHGRUPPE**  
BB070 Gebüsch, Strauchgruppe mit lebensraumtypischen Gehölzartenanteilen > 50-70%  
BB0100 Gebüsch, Strauchgruppe mit lebensraumtypischen Gehölzartenanteilen > 70%  
**GEHÖLZSTREIFEN, UFERGEHÖLZ**  
BD370 Gehölzstreifen, mit lebensraumtypischen Gehölzen > 50-70%  
BD3100 Gehölzstreifen, mit lebensraumtypischen Gehölzen > 70%  
AE130 Ufergehölz, mit lebensraumtypischen Gehölzen > 70%  
**BAUMREIHE, BAUMGRUPPE, ALLEEN, KOPFBAUM, EINZELBAUM**  
BF90 Baumgruppe/-reihe, aus lebensraumtypischen Baumarten > 70%  
BF330 Einzelbaum, nicht lebensraumtypisch  
BF330 Einzelbaum, lebensraumtypisch  
ta5 = Jungwuchs, ta3 = Stangenholz, ta2 = geringes Baumholz, ta1 = mittleres Baumholz, ta = starkes Baumholz
  - WIRTSCHAFTSGRÜNLAND / GRÜNLANDBRACHE**  
EA.x05 Wirtschaftsgrünland, Intensivwiese, mäßig artenreich  
EB.x05 Wirtschaftsgrünland, Intensiv(mäh)wiese, mäßig artenreich
  - SAUM-, RUDERAL- UND HOCHSTAUDENFLUREN**  
K.ne05 Saum-, Ruderal- und Hochstaudenflur mit Anteil Störzeiger Neo-, Nitrophyten > 75%  
K.ne04 Saum-, Ruderal- und Hochstaudenflur mit Anteil Störzeiger Neo-, Nitrophyten > 50 - 75%  
K.ne02 Saum-, Ruderal- und Hochstaudenflur mit Anteil Störzeiger Neo-, Nitrophyten > 25 - 50%
  - ACKER**  
H.k0.ac Acker, intensiv, Wildkräutern weitgehend fehlend
  - STREUOBSTWIESE / WEIDE**  
HK3.ta15b Streuobstwiese mit Baumbestand, Alter > 30 Jahre
  - GARTEN, GRÜNANLAGE, PARK, FRIEDHOF**  
H.j.k.a4 Zier- und Nutzgarten ohne bzw. mit überwiegend fremdländischen Gehölzen  
H.j.k.a6 Zier- und Nutzgarten mit überwiegend heimischen Gehölzen  
HM.mc1 Rasenfläche, intensiv genutzt  
HM.mc2 Rasen- und Wiesenfläche, extensiv genutzt  
HM.x.d.ob1 Grünanlage / Park < 2 ha, strukturreich, Baumbestand nahezu fehlend
  - STRASSENBEGLEITGRÜN**  
VA.mi3 Bankette, Mittelstreifen  
VA.mi4 Straßenbegleitgrün, Straßenböschungen ohne Gehölzbestand  
VA.mi9 Straßenbegleitgrün, Straßenböschungen mit Gehölzbestand
  - UNVERSIEGELTE WEGE**  
VB7.stb3 Unversiegelter Weg auf nährstoffreichen Böden

**Kuhlmann & Stucht** GbR  
Landschaftsplanung • Umweltplanung  
Stallegenweg 5 • 44667 Bochum • Tel.: 02327/228020 • Fax: 02327/228029  
Email: info@kuhlmann-stucht.de • Internet: www.kuhlmann-stucht.de

Sitzungsgemäß ausgelegten

in der Zeit vom ..... Festgestellt gemäß Beschluss vom heutigen Tage.

bis ..... Demold, den .....

in der Gemeinde ..... Bezirksregierung Detmold  
..... -Planfeststellungsbehörde-

Zeit und Ort der Auslegung sind mindestens 1 Woche vor Auslegung öffentlich bekannt gemacht worden.

Gemeinde ..... Im Auftrag

(Dienststempel) ..... (Dienststempel)

..... (Unterschrift) ..... (Unterschrift)

**Zugehöriger Entwurf**

Aufgestellt: Bielefeld, 12.05.2006 Der Leiter der Niederlassung Bielefeld i. A. gez. Oldemeyer	Geprüft: Gelsenkirchen, 22.09.2006 Der Direktor des Landesbetriebes Straßenbau i. A. gez. Brinkschmidt
Gesehen: Bonn, 18.12.2007 Bundesministerium für Verkehr, Bau und Stadtentwicklung Abteilung Straßenbau, Straßenverkehr i. A. gez. Biedinger	Gesehen: Dosseldorf, 27.06.2007 Ministerium für Bauen und Verkehr des Landes Nordrhein-Westfalen i. A. gez. Lohmann

**Regionalniederlassung Ostwestfalen-Lippe** **Straßen.NRW**

Straße	von NK / Abschnitt	nach NK / Abschnitt	Stationsbereich	Projek-Nr.
B 239	052	051	1,07 - 4,08	01-0417
Nächster Ort:	Bad Salzuflen			Unterlage 12.1.2 Blatt Nr. 1
Ausbau der B 239 Bad Salzuflen von A 2 bis K 4 (Dorfstraße/Lohheide)				Bau-km 2+167,399 - 5+100,00
Planfeststellung				Konfliktplan
Landschaftspflegerischer Begleitplan ges. Bau-km 2+167,399 - 5+100,00				Maßstab 1:5.000
Aufgestellt: 15.12.2010		Der Leiter der Regionalniederlassung Ostwestfalen-Lippe i. A. (Oldemeyer)		