

Legende

Konfliktbereiche

Konfliktbereich 1:
FFH-Gebiet Teutoburger Wald /
NSG Hesselner Berge (Mast 53)

Konfliktschwerpunkt



Bereiche mit einem hohen Konfliktpotenzial für das Schutzgut Kulturelles Erbe und sonstige Sachgüter (Archäologie)

Wichtige Bereiche für das Schutzgut Mensch



400-m-Abstandspuffer zu Wohngebäuden und sensiblen Einrichtungen im Innenbereich



200-m-Abstandspuffer zu Wohngebäuden im Außenbereich

Wichtige Bereiche für das Schutzgut Tiere

Fledermäuse



Potenzieller Höhlenbaum mit Nummer

Vögel (Erfassungen 2017 - 2019)

Brut-/Revierpaarvorkommen einer streng geschützten Vogelart



Vogelart (streng geschützt) mit erhöhter Empfindlichkeit gegenüber Zerschneidungs-, Verdrängungswirkungen und Lebensraumveränderungen



Vogelart (streng geschützt) ohne erhöhte Empfindlichkeit

Brut-/Revierpaarvorkommen einer (nur) besonders geschützten Vogelart



Vogelart (besonders geschützt) mit erhöhter Empfindlichkeit gegenüber Zerschneidungs-, Verdrängungswirkungen und Lebensraumveränderungen



Vogelart (besonders geschützt) ohne erhöhte Empfindlichkeit

Vorkommen eines Nahrungsgastes



Nahrungsgast (streng geschützte Vogelart)



Nahrungsgast (besonders geschützte Vogelart)

Kollisionsrisiko für Brutvögel in Anlehnung an BERNOTAT et. al., 2018



Vogelart mit erhöhtem Kollisionsrisiko



Vogelart ohne erhöhtes Kollisionsrisiko

Planungsrelevante Arten (vgl. LANUV 2020)

Bl	Blässgans
Fe	Feldsperling
Grr	Graureiher
Ha	Habicht
Hä	Bluthänfling
Kch	Kranich
Ku	Kuckuck
Mb	Mäusebussard
Msp	Mittelspecht
Rm	Rotmilan
Rs	Rauchschwalbe
S	Star
Ssp	Schwarzspecht
Sst	Schwarzstorch
Tf	Turmfalke
Uh	Uhu
Wls	Waldlaubsänger
Wo	Waldohreule

Amphibien



untersuchtes Laichgewässer mit Nummer



Stichprobenhafte Erfassung der Migrationsbewegungen (Zu- und Abwanderung)

Reptilien



untersuchter Reptilienlebensraum mit Nummer

Wichtige Bereiche für das Schutzgut Pflanzen



Biotope/Einzelbäume/Baumreihen mit einer hohen bzw. sehr hohen Bedeutung (vgl. UVP-Bericht Kap. 5.6)



Gesetzlich geschützte Biotope (eigene Kartierung)



Gesetzlich geschützte Biotope mit Gebietsnummer (nachrichtliche Übernahme gem. LANUV)



Naturschutzgebiet



FFH-Gebiet

Wichtige Bereiche für das Schutzgut Boden

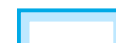


schutzwürdiger Boden



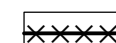
verdichtungsempfindlicher Boden

Wichtige Bereiche für das Schutzgut Wasser



Wasserschutzgebiet

Geplantes Vorhaben (1. Planänderung)



Rückbau 110-/220-kV-Bestandsleitung



110-/380-kV-Freileitung mit Maststandort und Schutzstreifen



Temporäre Arbeitsfläche (Freileitung)



Temporäre Zuwegung (Freileitung)



110-/380-kV-Erdverkabelung mit Schutzstreifen



Unterflurversiegelung Muffengrube (Erdverkabelung)



Temporäre Arbeitsfläche (Erdverkabelung)



Temporäre Zuwegung (Erdverkabelung)



Kabelübergabestation Betriebsgelände/-wege

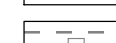


Temporäre Arbeitsfläche (Kabelübergabestation)

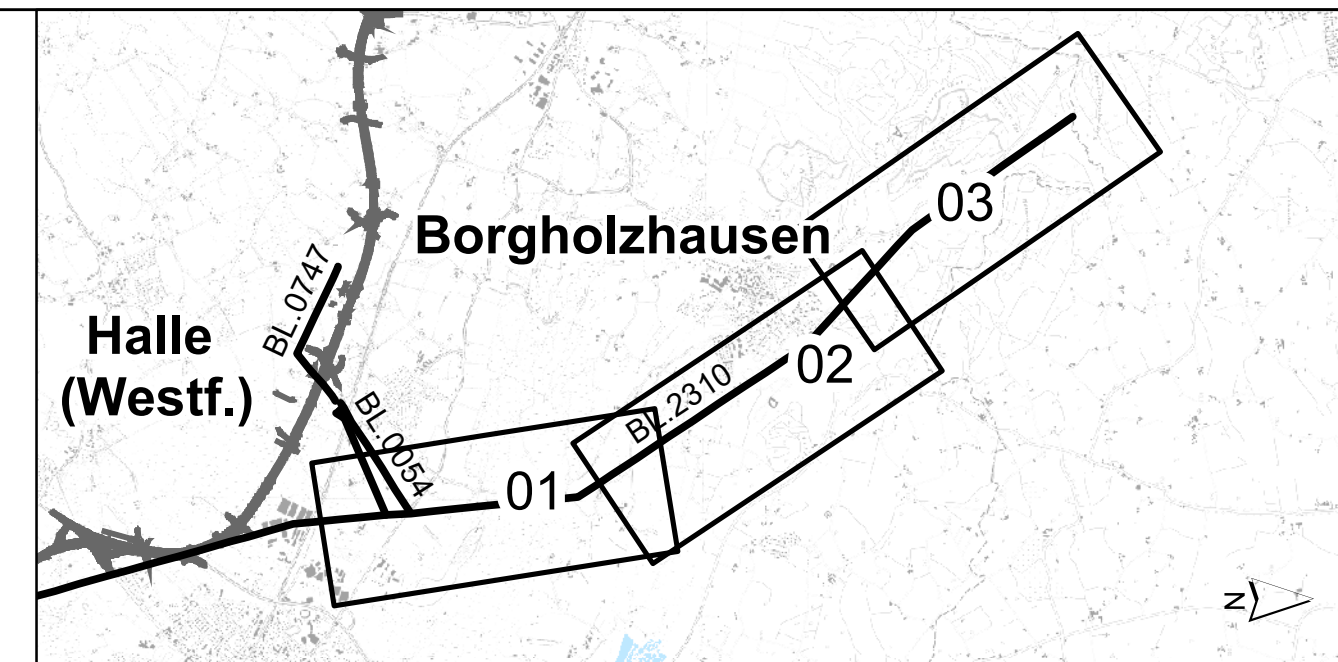
Sonstige Darstellungen



Grenze des Untersuchungsgebietes



110-/380-kV-Freileitung mit Maststandort und Schutzstreifen (Abschnitt Gütersloh-Hesseln, planfestgestellt)



f				
e				
d				
c				
b				
a				
	Datum	gez.	gepr.	Änderung

Auftraggeber



Amprion GmbH
Robert-Schuman-Str. 7
44263 Dortmund


Projekt

110-/380-kV-Höchstspannungsleitung Wehrendorf- Gütersloh
(gem. EnLAG, Vorhabenummer 16)
Abschnitt Pkt. Hesseln bis Pkt. Königsholz (Landesgrenze NRW/NDS)

Zeichnungsinhalt

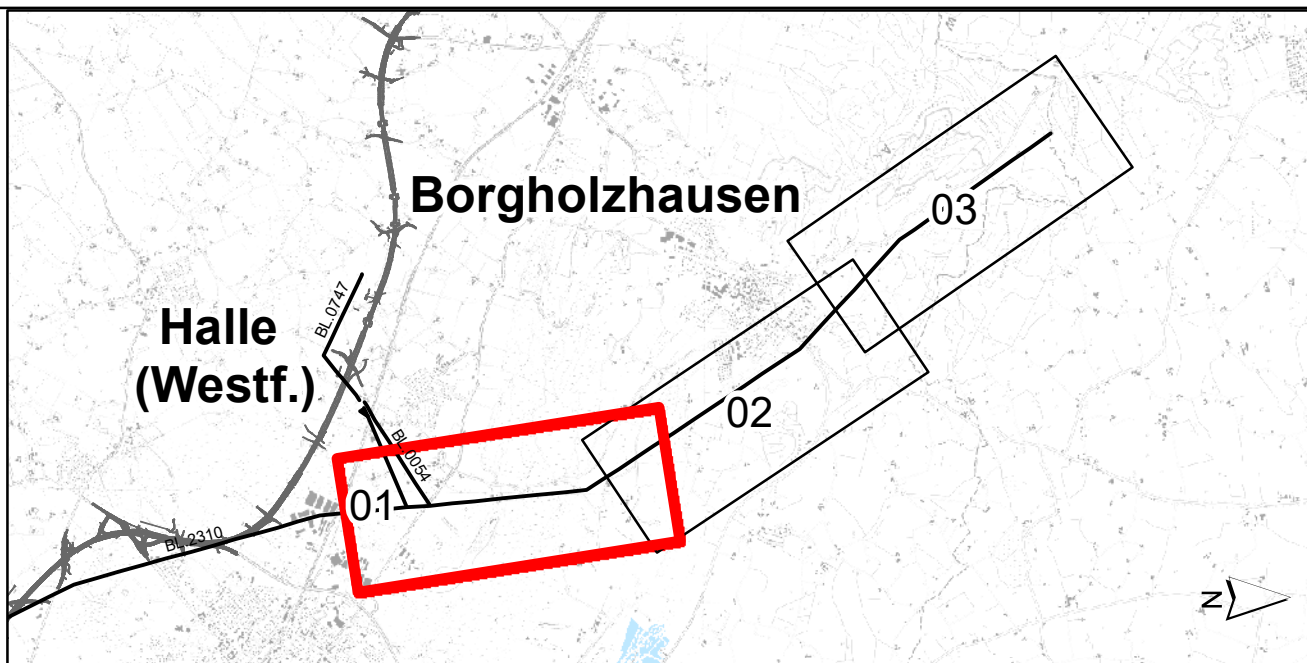
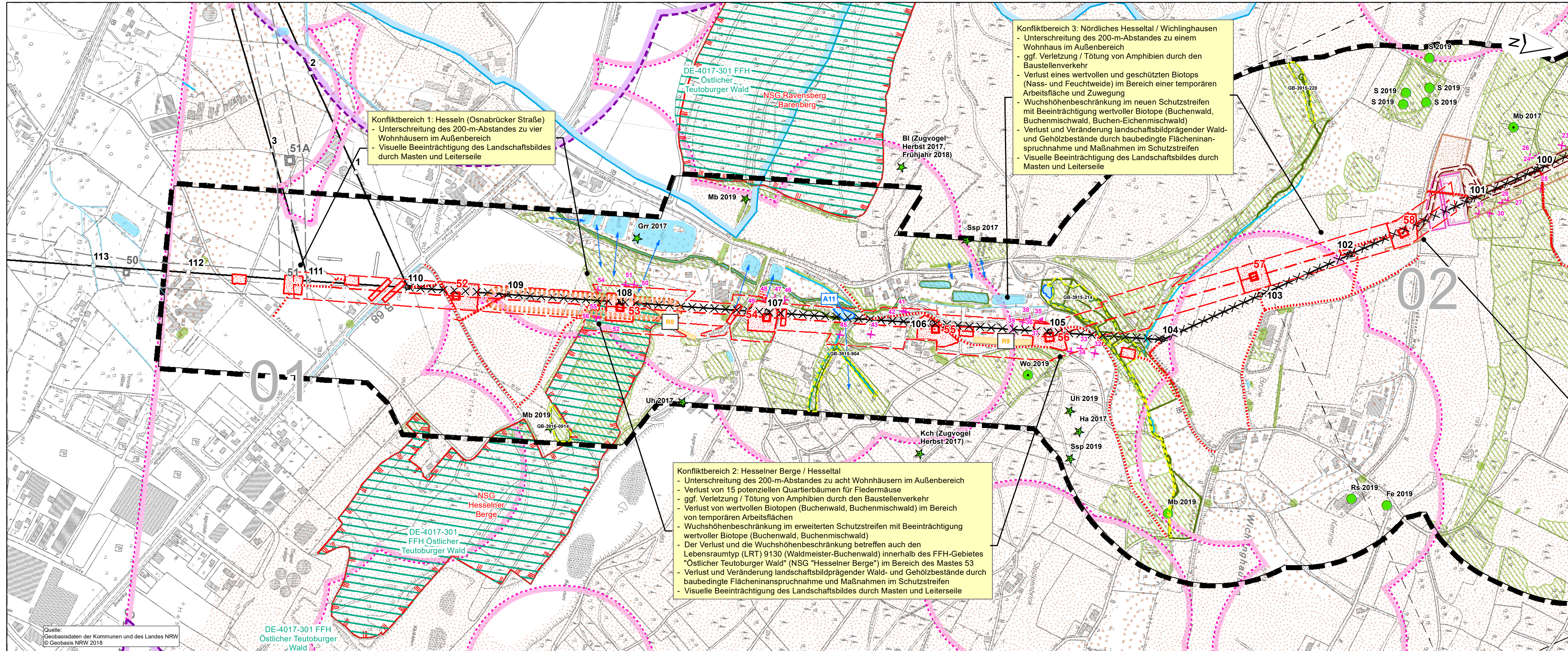
UVP-Bericht
Konfliktkarte
1. Planänderung

	Datum	Name		Kennzeichnung	Maßstab: 1:5000
PL	31.01.2023	Peschke	Projekt-Nr.	0311-20-034	0 50 100 150 m
gez.	31.01.2023	SAW / PES	Datei-Name	1PAE_Anlage_10_Konfliktanalyse_Legende.mxd	Anlage: 10
gepr.	31.01.2023	HHG / PES	Ploteinstellung		Blätter: 04
Blattgröße:					Blatt-Nr.: 00



Sweco GmbH
Postfach 34 70 17
28339 Bremen
Karl-Ferdinand-Braun-Straße 9
28359 Bremen

Telefon +49 0421 2032-6
Telefax +49 0421 2032-747



f			
e			
d			
c			
b			
a			
Datum	gez.	gepr.	Änderung

Auftraggeber

amprion

Amprion GmbH
Robert-Schuman-Str. 7
44263 Dortmund

Projekt

110-/380-kV-Höchstspannungsleitung Wehrendorf- Gütersloh
(gem. EnLAG, Vorhabennummer 16)
Abschnitt Pkt. Hesseln bis Pkt. Königsholz (Landesgrenze NRW/NDS)

Zeichnungsinhalt

UVP-Bericht
Konfliktkarte
1. Planänderung

Datum	Name	Projekt-Nr.	Kennzeichnung	Maßstab: 1:5000
PL 31.01.2023	Peschke	Projekt-Nr.	0311-20-034	0 50 100 150 m
gez. 31.01.2023	SAW/PES	Datei-Name	1PAE_Anlage_10_Konfliktkarte.mxd	Anlage: 10
gepr. 31.01.2023	HHG/PES	Ploteinstellung		Blätter: 04
Blattgröße:				Blatt-Nr.: 01

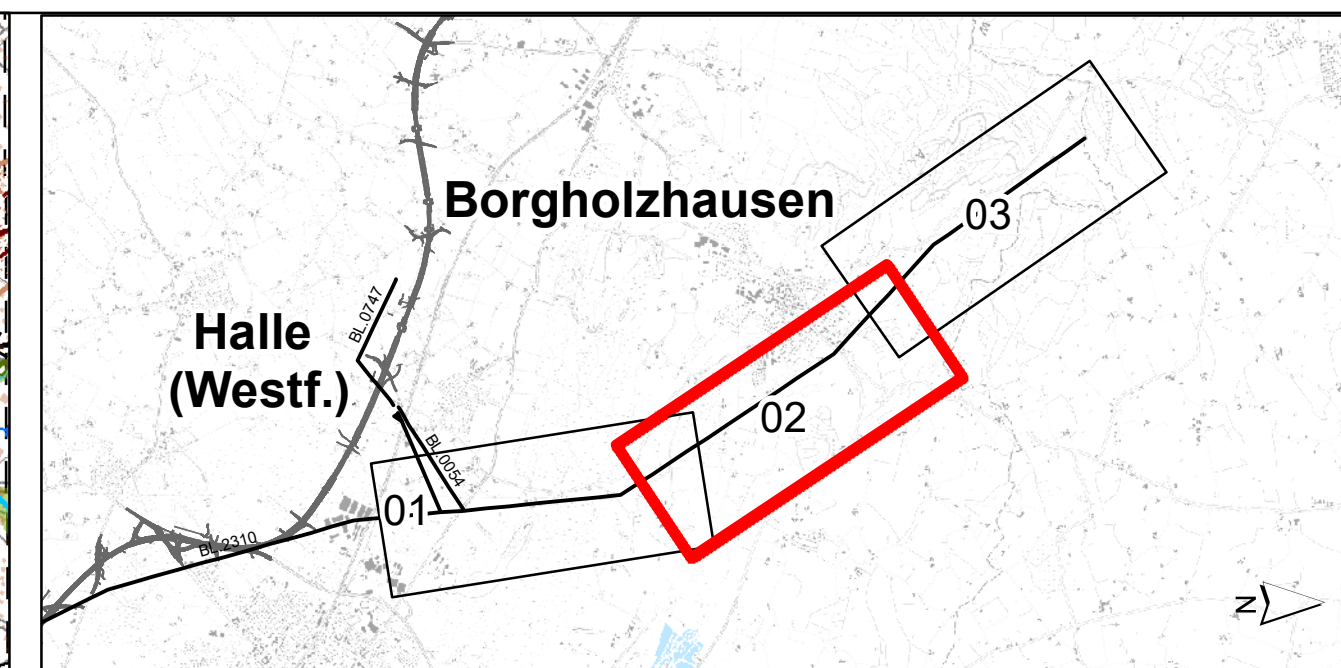
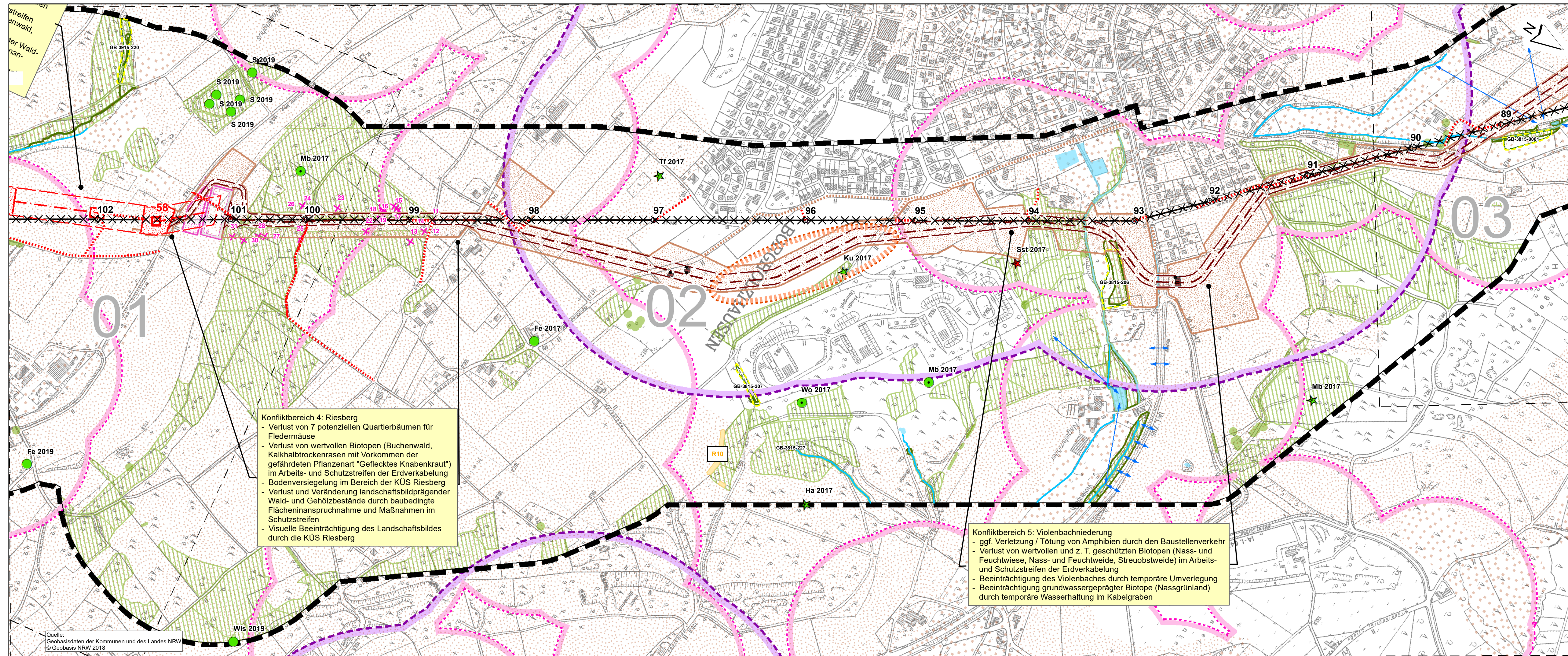
SWECO

Sweco GmbH
Postfach 34 70 17
28339 Bremen
Karl-Ferdinand-Braun-Straße 9
28359 Bremen

Telefon +49 0421 2032-6
Telefax +49 0421 2032-747

Quelle:
Geobasisdaten der Kommunen und des Landes NRW
© Geobasis NRW 2018

DE-4017-301 FFH
Östlicher Teutoburger
Wald



f			
e			
d			
c			
b			
a			
Datum	gez.	gepr.	Änderung

Auftraggeber

amprion

Amprion GmbH
Robert-Schuman-Str. 7
44263 Dortmund

Projekt

110-/380-kV-Höchstspannungsleitung Wehrendorf- Gütersloh
(gem. EnLAG, Vorhabennummer 16)
Abschnitt Pkt. Hesseln bis Pkt. Königsholz (Landesgrenze NRW/NDS)

Zeichnungsinhalt

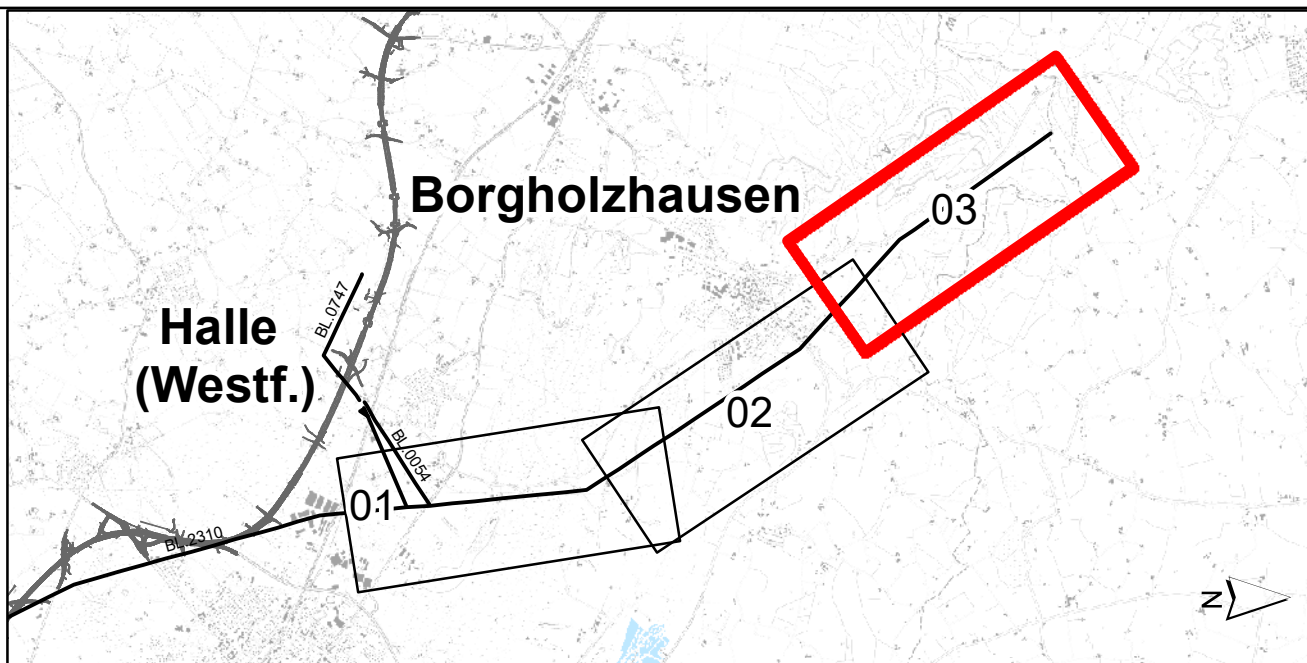
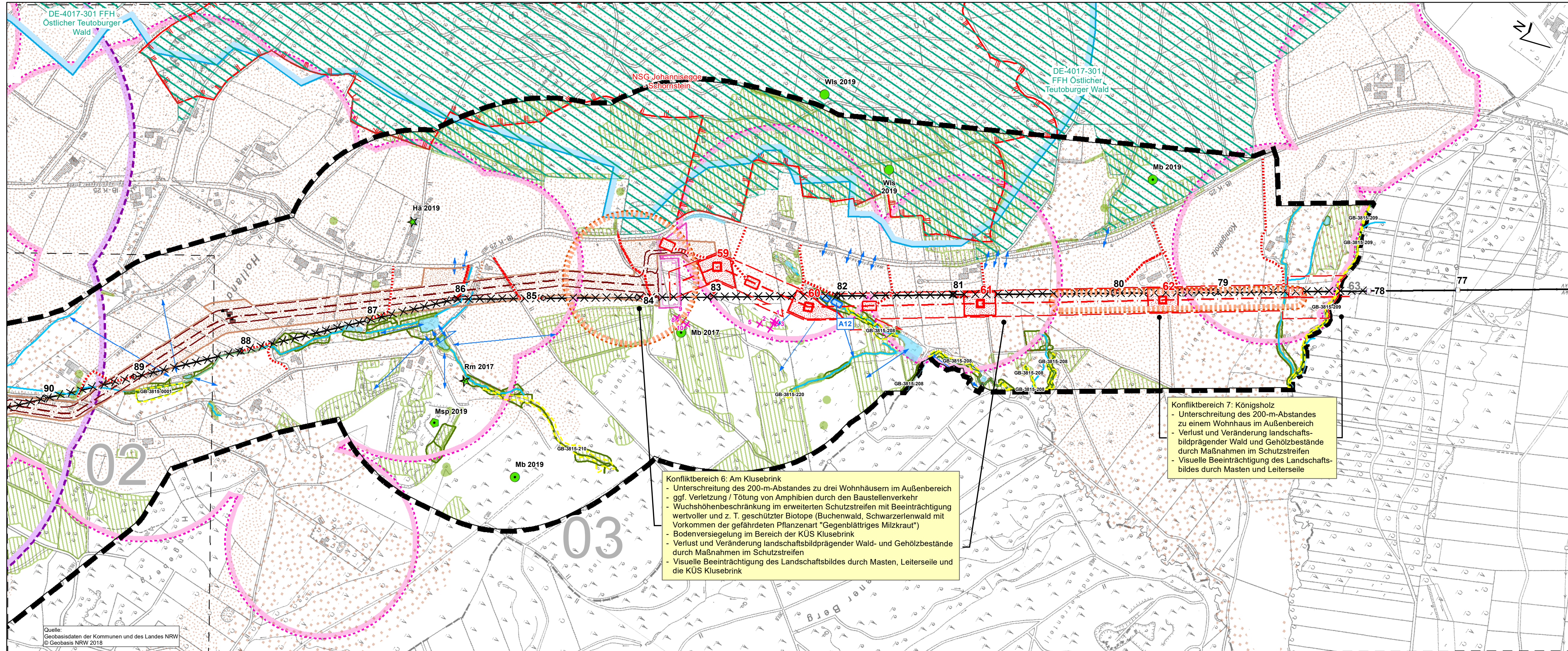
UVP-Bericht
Konfliktkarte
1. Planänderung

	Datum	Name	Projekt-Nr.	Kennzeichnung	Maßstab: 1:5000
PL	31.01.2023	Peschke	Projekt-Nr.	0311-20-034	0 50 100 150 m
gez.	31.01.2023	SAW/PES	Datei-Name	1PAE_Anlage_10_Konfliktkarte.mxd	Anlage: 10
gepr.	31.01.2023	HHG/PES	Ploteinstellung		Blätter: 04
Blattgröße:					Blatt-Nr.: 02

SWECO

Sweco GmbH
Postfach 34 70 17
28339 Bremen
Karl-Ferdinand-Braun-Straße 9
28359 Bremen

Telefon +49 0421 2032-6
Telefax +49 0421 2032-747




f			
e			
d			
c			
b			
a			
Datum	gez.	gepr.	Änderung

Auftraggeber
 **Amprion GmbH**
 Robert-Schuman-Str. 7
 44263 Dortmund

Projekt
 110-/380-kV-Höchstspannungsleitung Wehrendorf- Gütersloh
 (gem. EnLAG, Vorhabennummer 16)
 Abschnitt Pkt. Hesseln bis Pkt. Königsholz (Landesgrenze NRW/NDS)

Zeichnungsinhalt
 UVP-Bericht
 Konfliktkarte
 1. Planänderung

	Datum	Name	Projekt-Nr.	Kennzeichnung	Maßstab: 1:5000
PL	31.01.2023	Peschke	Projekt-Nr.	0311-20-034	0 50 100 150 m
gez.	31.01.2023	SAW/PES	Datei-Name	1PAE_Anlage_10_Konfliktkarte.mxd	Anlage: 10
gepr.	31.01.2023	HHG/PES	Ploteinstellung		Blätter: 04
Blattgröße:					Blatt-Nr.: 03

SWECO 

Sweco GmbH
 Postfach 34 70 17
 28339 Bremen
 Karl-Ferdinand-Braun-Straße 9
 28359 Bremen

Telefon +49 0421 2032-6
 Telefax +49 0421 2032-747

Konfliktbereich 6: Am Klusebrink
 - Unterschreitung des 200-m-Abstandes zu drei Wohnhäusern im Außenbereich
 - ggf. Verletzung / Tötung von Amphibien durch den Baustellenverkehr
 - Wuchshöhenbeschränkung im erweiterten Schutzstreifen mit Beeinträchtigung wertvoller und z. T. geschützter Biotope (Buchenwald, Schwarzerlenwald mit Vorkommen der gefährdeten Pflanzenart "Gegenblättriges Milzkraut")
 - Bodenversiegelung im Bereich der KÜS Klusebrink
 - Verlust und Veränderung landschaftsbildprägender Wald- und Gehölzbestände durch Maßnahmen im Schutzstreifen
 - Visuelle Beeinträchtigung des Landschaftsbildes durch Masten, Leiterseile und die KÜS Klusebrink

Konfliktbereich 7: Königsholz
 - Unterschreitung des 200-m-Abstandes zu einem Wohnhaus im Außenbereich
 - Verlust und Veränderung landschaftsbildprägender Wald und Gehölzbestände durch Maßnahmen im Schutzstreifen
 - Visuelle Beeinträchtigung des Landschaftsbildes durch Masten und Leiterseile

Quelle:
 Geobasisdaten der Kommunen und des Landes NRW
 © Geobasis NRW 2018