

AS Krefeld - Gartenstadt (Ostseite)

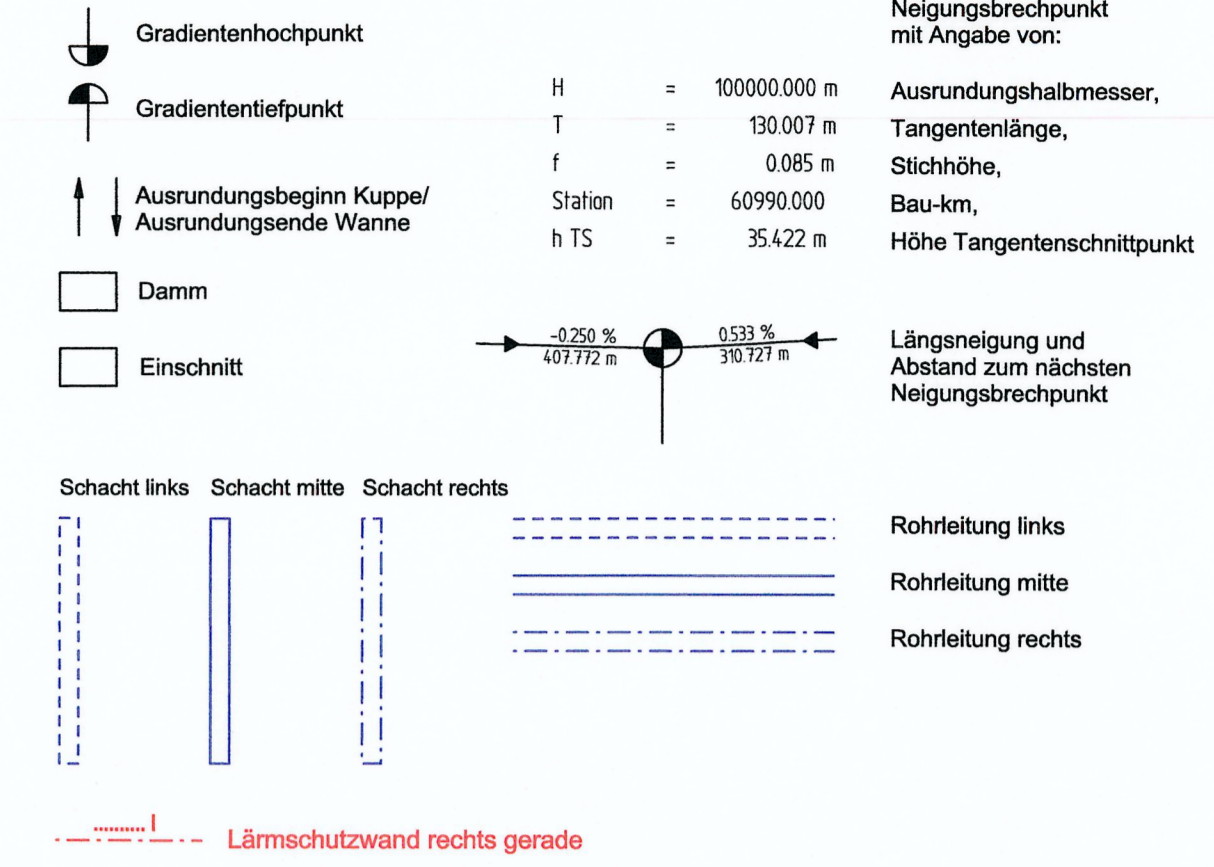
ER Uerdingen=>Goch

AR Köln=>Krefeld

ER Krefeld=>Goch

AR Köln=>Uerdingen

Zeichenerklärung



H = 1500.000 m
 T = 32.172 m
 f = 0.345 m
 Station = 155.000
 h TS = 30.494 m

H = 3000.000 m
 T = 75.820 m
 f = 0.958 m
 Station = 312.000
 h TS = 37.228 m

ohne Ausrundung
 Station = 461589
 h TS = 36.260 m

H = 3000.000 m
 T = 12.318 m
 f = 0.025 m
 Station = 440.000
 h TS = 36.248 m

H = 750.000 m
 T = 14.025 m
 f = 0.131 m
 Station = 431.079
 h TS = 36.630 m

ohne Ausrundung
 Station = 410.000
 h TS = 37.187 m

H = 1798.000 m
 T = 43.989 m
 f = 0.538 m
 Station = 489.301
 h TS = 37.269 m

H = 1500.000 m
 T = 9.010 m
 f = 0.027 m
 Station = 569.000
 h TS = 34.244 m

H = 900.000 m
 T = 23.303 m
 f = 0.302 m
 Station = 643.927
 h TS = 30.500 m

H = 1500.000 m
 T = 7.886 m
 f = 0.021 m
 Station = 709.887
 h TS = 30.850 m

ohne Ausrundung
 Station = 745.000
 h TS = 30.827 m

H = 5000.000 m
 T = 16.06 m
 f = 0.000 m
 Station = 89.999
 h TS = 35.553 m

H = 5000.000 m
 T = 9.128 m
 f = 0.008 m
 Station = 50.000
 h TS = 33.744 m

H = 1800.000 m
 T = 21.026 m
 f = 0.123 m
 Station = 131.135
 h TS = 37.387 m

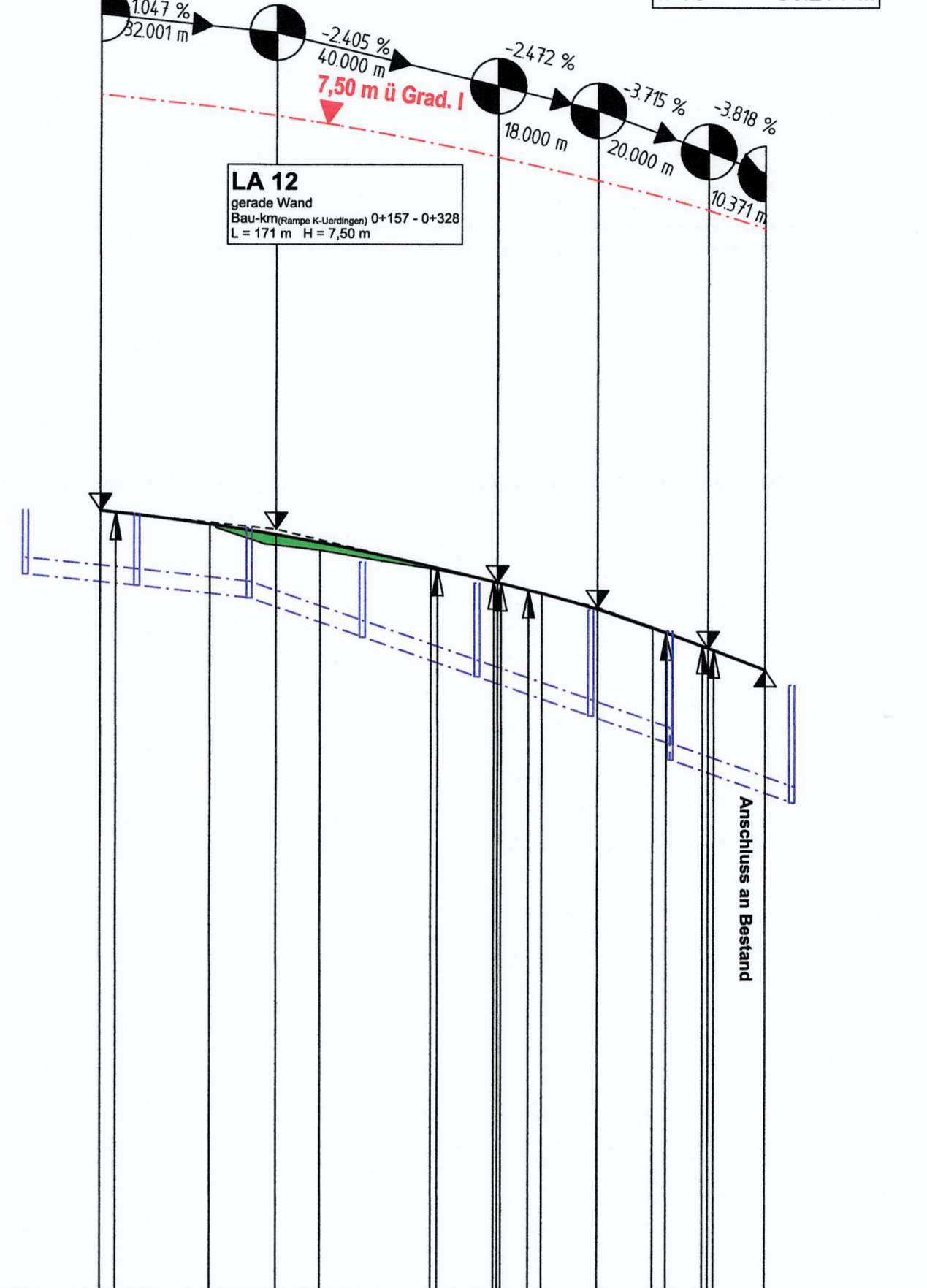
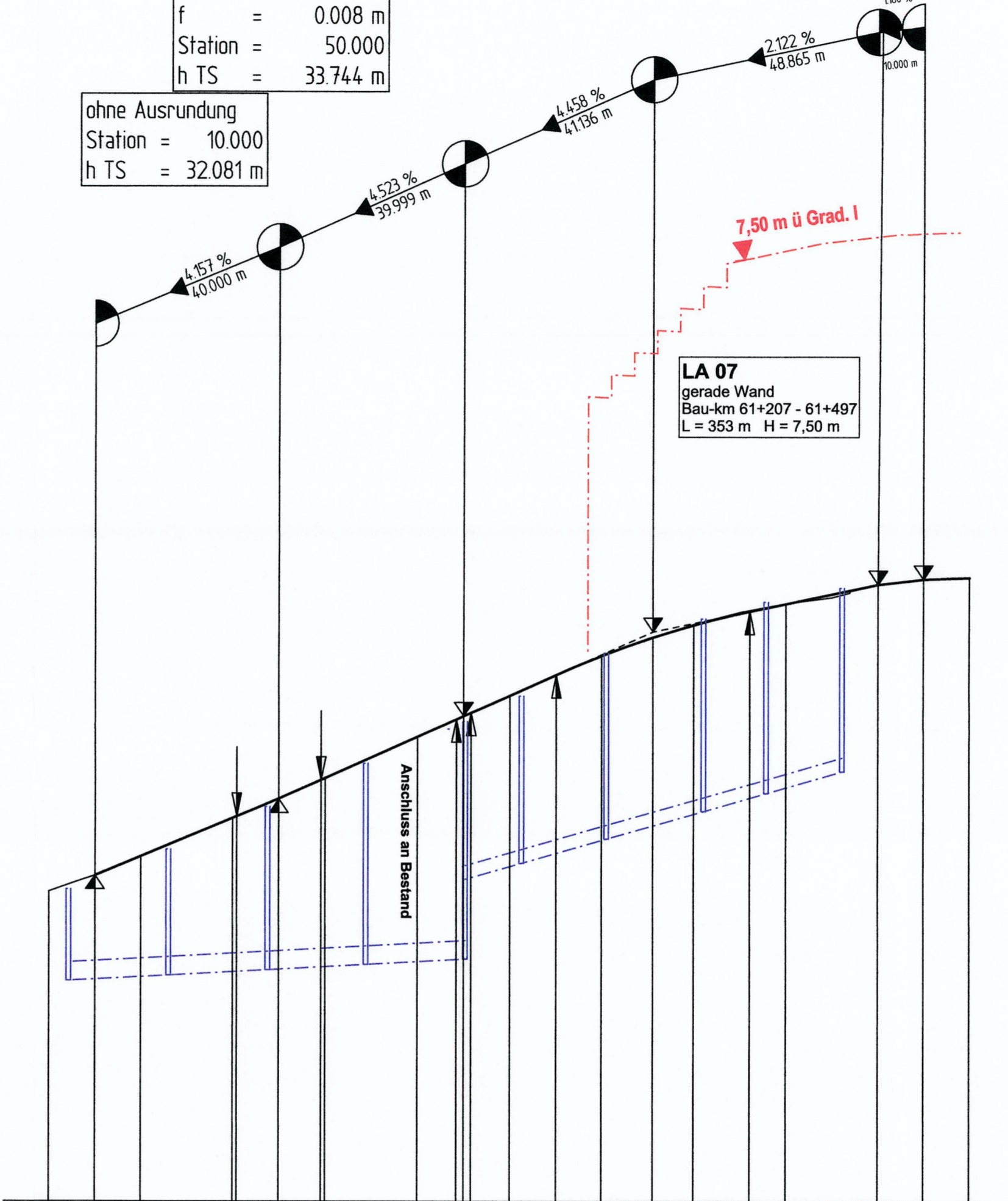
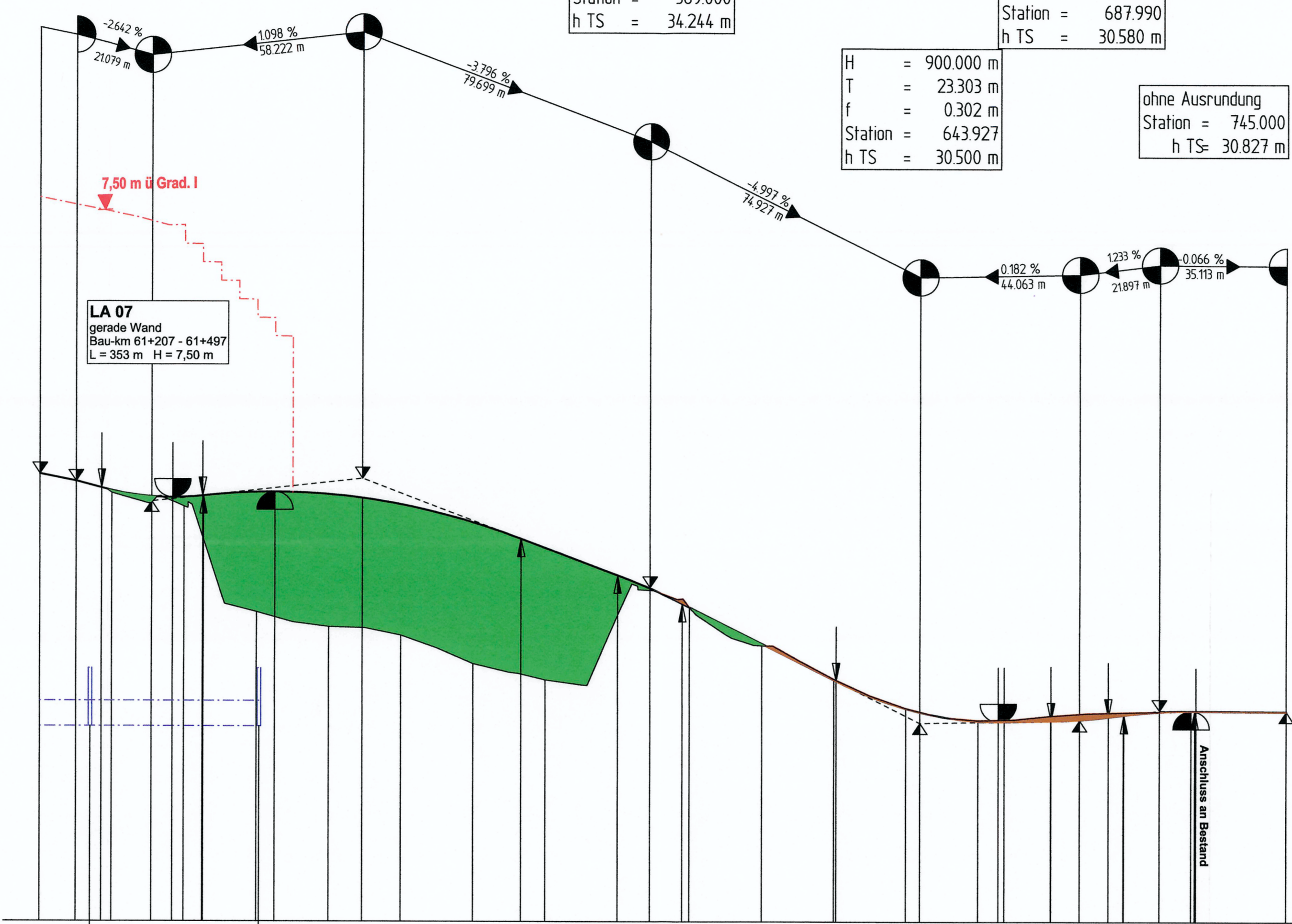
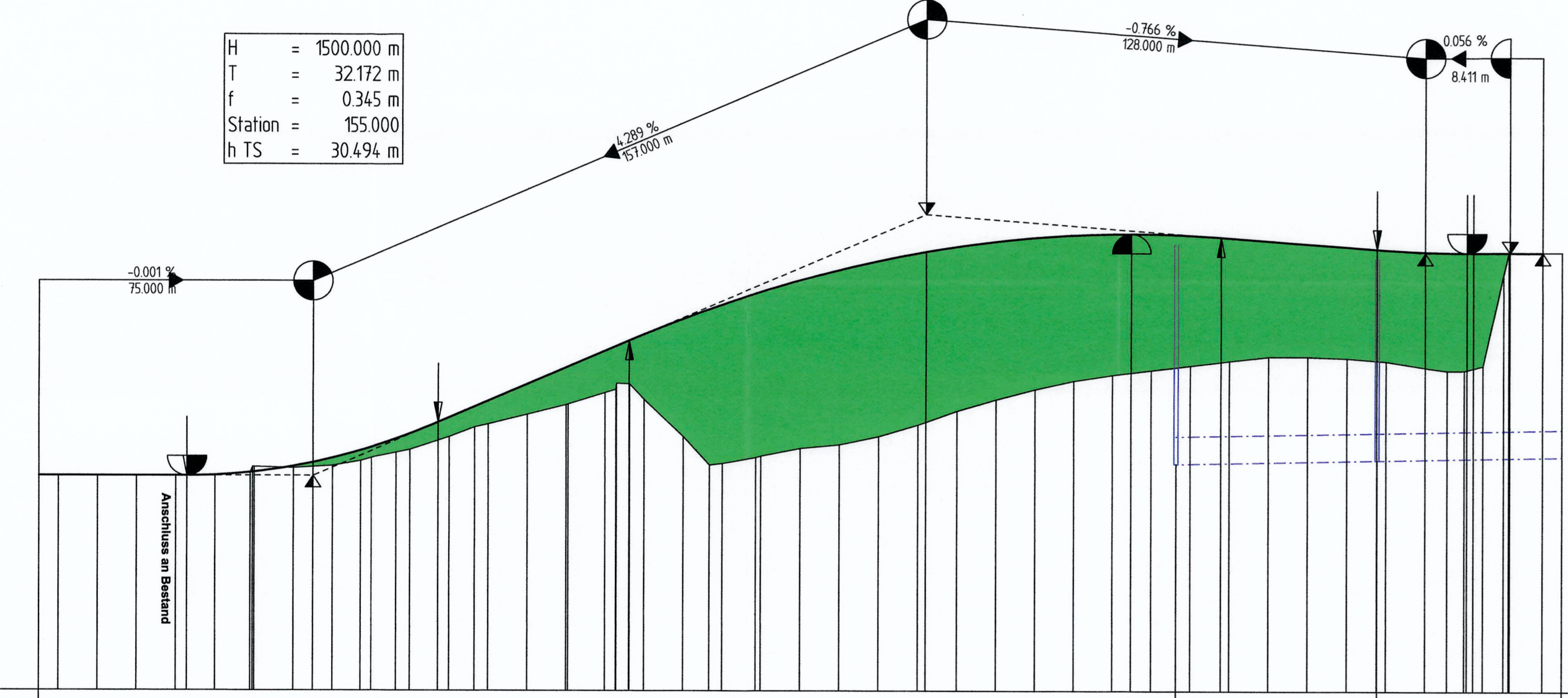
ohne Ausrundung
 Station = 190.000
 h TS = 38.540 m

ohne Ausrundung
 Station = 180.000
 h TS = 38.424 m

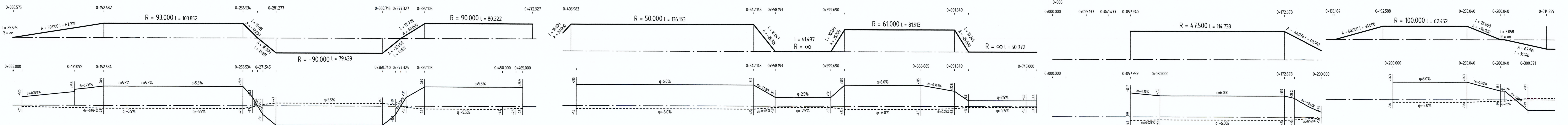
H = 4300.000 m
 T = 29.200 m
 f = 0.099 m
 Station = 212.000
 h TS = 38.820 m

H = 2000.000 m
 T = 12.427 m
 f = 0.039 m
 Station = 270.000
 h TS = 37.413 m

ohne Ausrundung
 Station = 300.371
 h TS = 36.274 m



Station	Schachtsothöhe	Nennweite	Höhe	Gradient	L/A	Geländehöhe
155.000	30.494		30.494			30.494
312.000	37.228		37.228			37.228
431.079	36.630		36.630			36.630
489.301	37.269		37.269			37.269
569.000	34.244		34.244			34.244
709.887	30.850		30.850			30.850
89.999	35.553		35.553			35.553
50.000	33.744		33.744			33.744
131.135	37.387		37.387			37.387
190.000	38.540		38.540			38.540
180.000	38.424		38.424			38.424
212.000	38.820		38.820			38.820
270.000	37.413		37.413			37.413
300.371	36.274		36.274			36.274



Satzungsgemäß ausliegen
 in der Zeit vom 02.03.2019 bis 17.05.2019
 in der Gemeinde Krefeld

Festgestellt gem. Beschluss vom 08.04.2022
 Nr. 25.4-34-00-119
 Bezirksregierung Detmold
 Im Auftrag
 ggz/Böhrmer

Gemeinde: Krefeld
 (Unterschrift)

KOCKS CONSULT GMBH KOCKS INGENIEURE
 Niederlassung Bonn - Quantenstraße 6 - 53115 Bonn
 Tel.: 0228/72629-0 Fax: 0228/72629-20 e-Mail: info@kocks-ing.de

gezeichnet: Malke 04/18
 bearbeitet: Hoffmann 04/18
 geprüft: Huhn 05/18
 gezeichnet: Dr. Heß 05/18
 HP_Gartenstadt_Ost_2019...

Regionalniederlassung Niederrhein PG BAB
 Breitenbachstraße 60, 41065 Mönchengladbach

Strassen.nrw
 Landesweite Straßen Nord-Süd-Westfalen
 Projekt-Nr. 48-7026

Nr.	Art der Änderung	Datum	Zeichen

FESTSTELLUNGSENTWURF

Landesbetrieb Straßenbau Nordrhein-Westfalen
 Straße: A 57 Station: 60+500 - 66+580
 PROJEKT-Nr.: 0505990300 A

Unterlage / Blatt-Nr.: 6.2 / 1
Höhenplan Gartenstadt (Ostseite)
 Maßstab: 1:1 000 / 100

6-streifiger Ausbau zwischen AS Krefeld-Gartenstadt und AS Krefeld-Oppum Bau-km 60+500 - 66+580

Aufgestellt: Mönchengladbach, 29.06.2018
 Der Leiter der Projektgruppe BAB
 i.A. (Athanasios Mpamos)