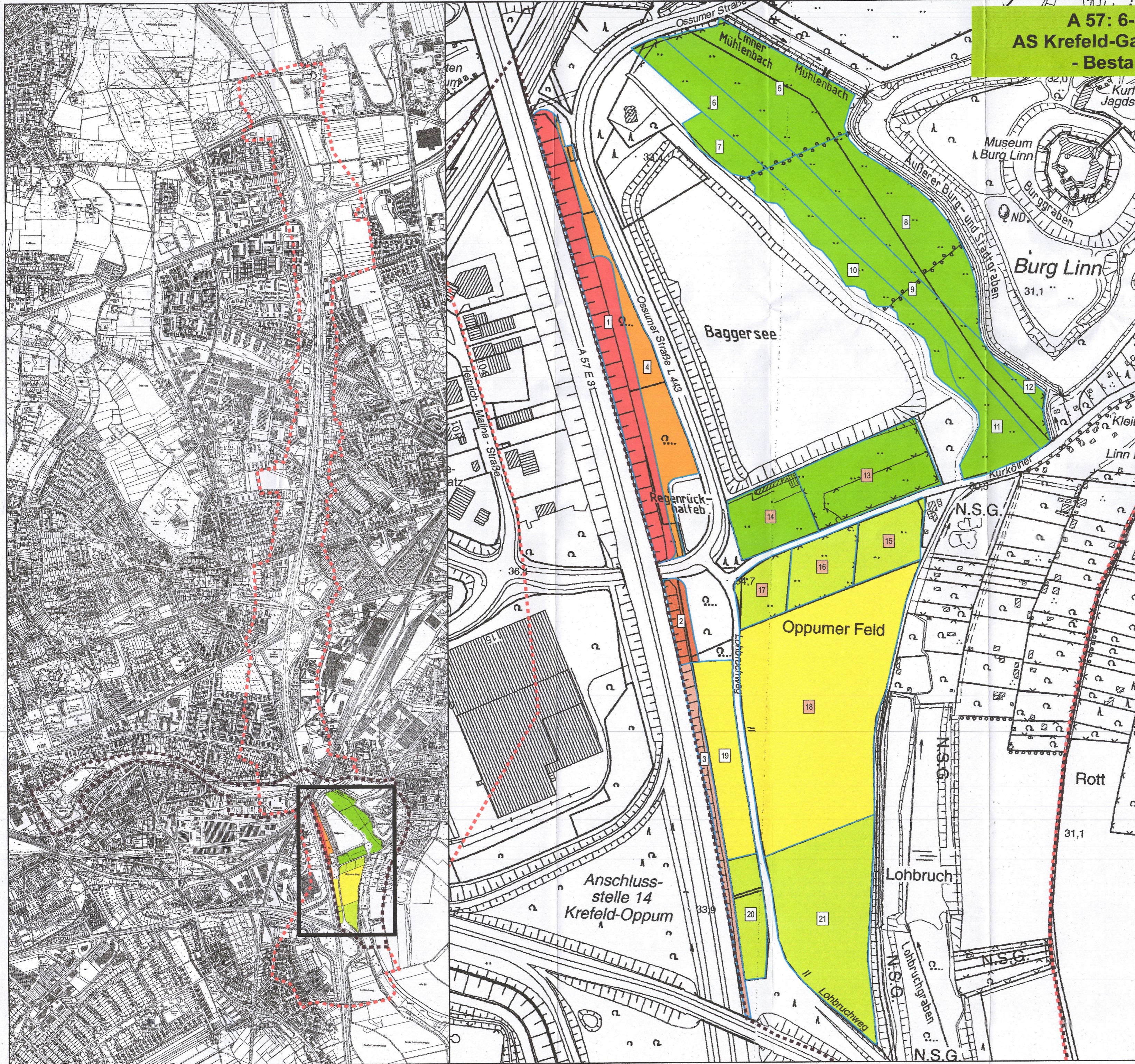


A 57: 6-streifiger Ausbau zwischen AS Krefeld-Gartenstadt und AS Krefeld-Oppum - Bestandserfassung Amphibien -



Karte 2: Beeinträchtigungen, Maßnahme: Entwicklung von Überwinterungshabitaten, Flächenvorschläge zur Umsetzung

weitere Angaben zu den Flächen: s. Erläuterungstext
 weißes Label: städtische Fläche
 rotes Label: private Fläche

Verlust von Winterquartieren

Bedeutung der Fläche für Amphibien

- hoch
- mittel
- gering

Verlust der Funktion als Winterquartier bei Bau einer dauerhaften Sperreinrichtung auf der Ostseite der Ossumer Straße (vgl. Text)

- hohe Bedeutung für Amphibien

Flächenvorschläge zur Entwicklung von Überwinterungshabitaten

Priorität aus Sicht des Artenschutzes

- sehr hoch
- hoch
- mittel

----- Grenze des Untersuchungsgebietes Amphibien


----- Grenze des Untersuchungsraumes Landschaftspflegerischer Begleitplan

Festgestellt gem. Beschluss vom 08.04.2022
 Az. 25.4-34-00-1/19 - Bezirksregierung Detmold
 im Auftrag von
 gez. Böhmer



N



Projekt	A 57: 6-streifiger Ausbau zwischen AS Krefeld-Gartenstadt und AS Krefeld-Oppum - Bestandserfassung Amphibien -
Karte 2	Beeinträchtigungen, Maßnahme: Entwicklung von Überwinterungshabitaten, Flächenvorschläge zur Umsetzung
Auftraggeber	Landesbetrieb Straßenbau NRW Regionalniederlassung Niederrhein Breitenbachstraße 90 41065 Mönchengladbach 
Bearbeitung	Dipl.-Biologe Stefan Jacob Dipl.-Biologin Annette Schulte
Maßstab	1:2.500
aufgestellt	Gelsenkirchen, den 12. November 2015

Hamann & Schulte
 Umweltplanung • Angewandte Ökologie

Koloniestraße 16
 45897 Gelsenkirchen
 Tel. 0209/598 07 71
 Fax 0209/598 08 60
 Mail info@hamannundschulte.de
 Home www.hamannundschulte.de

