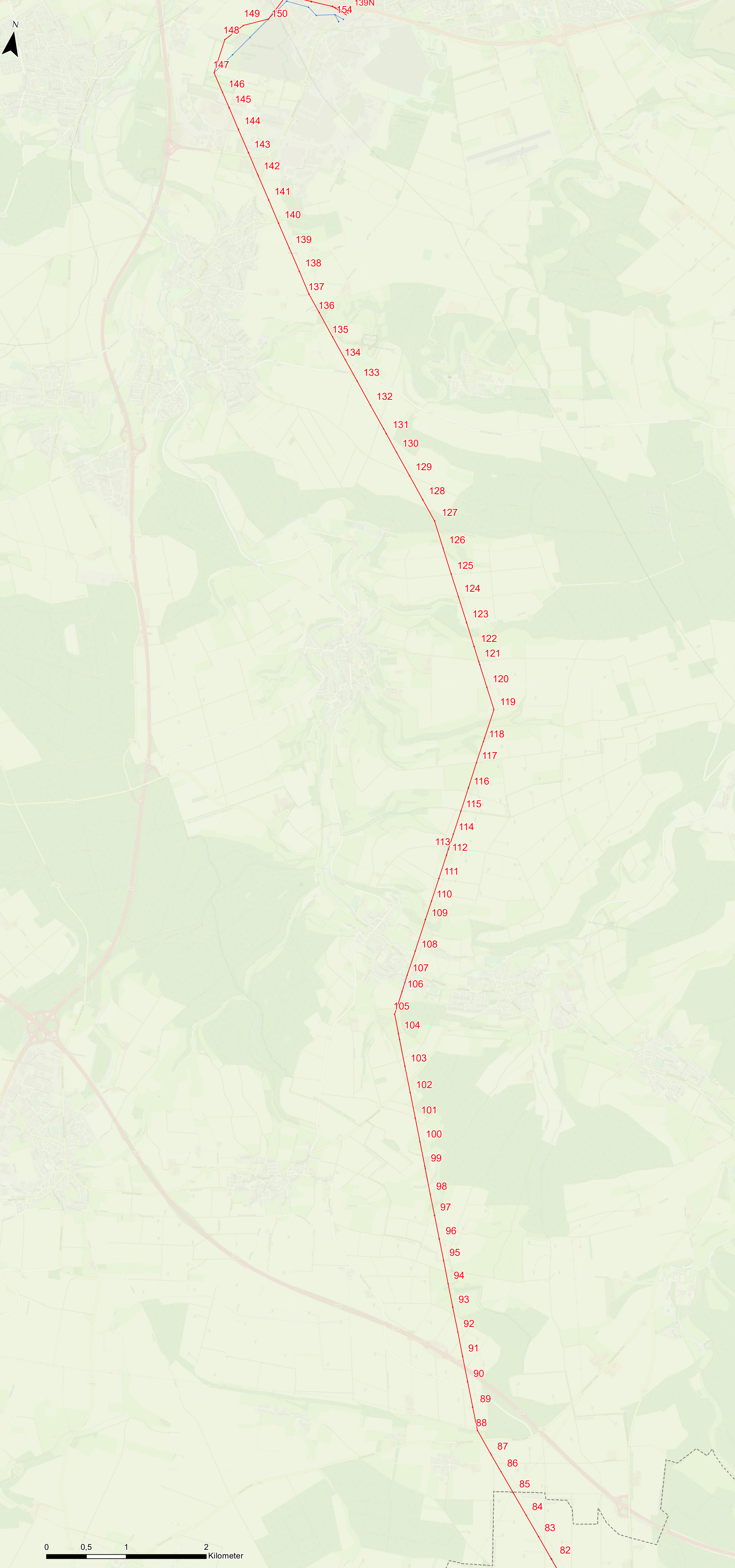
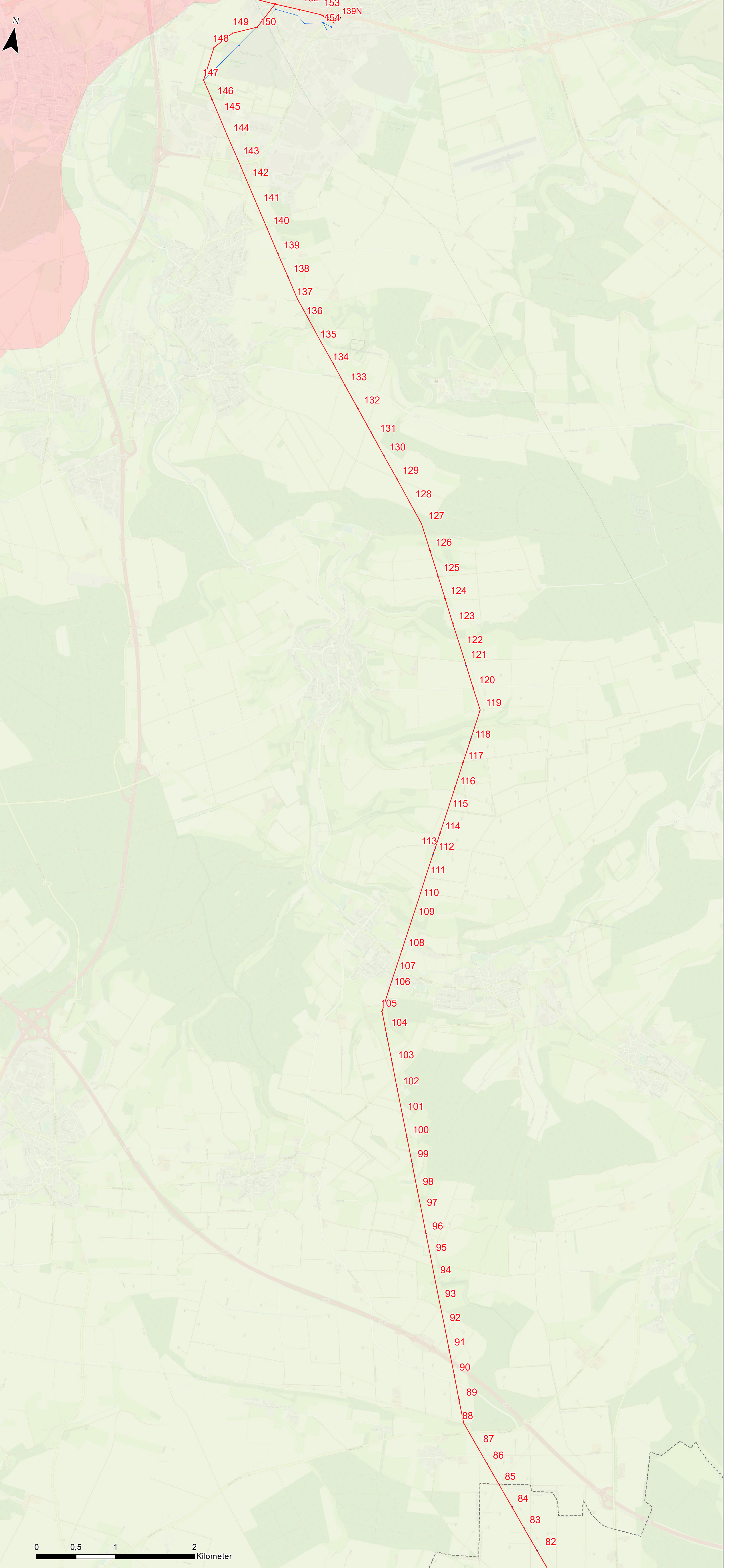


**Grundwasserkörper
Mengenmäßiger Zustand**



**Grundwasserkörper
Chemischer Zustand**



Technische Planung

- Mast (Neubau)
- Leitungsachse (Neubau)
- 138 Mastnummer (Neubau)
- Mast (Bestand)
- Leitungsachse (Bestand)

Sonstiges

- Fließgewässer
- Untersuchungsraum Wasser (300m)
- Abgrenzung Grundwasserkörper
- Landesgrenze
- Kreisgrenze

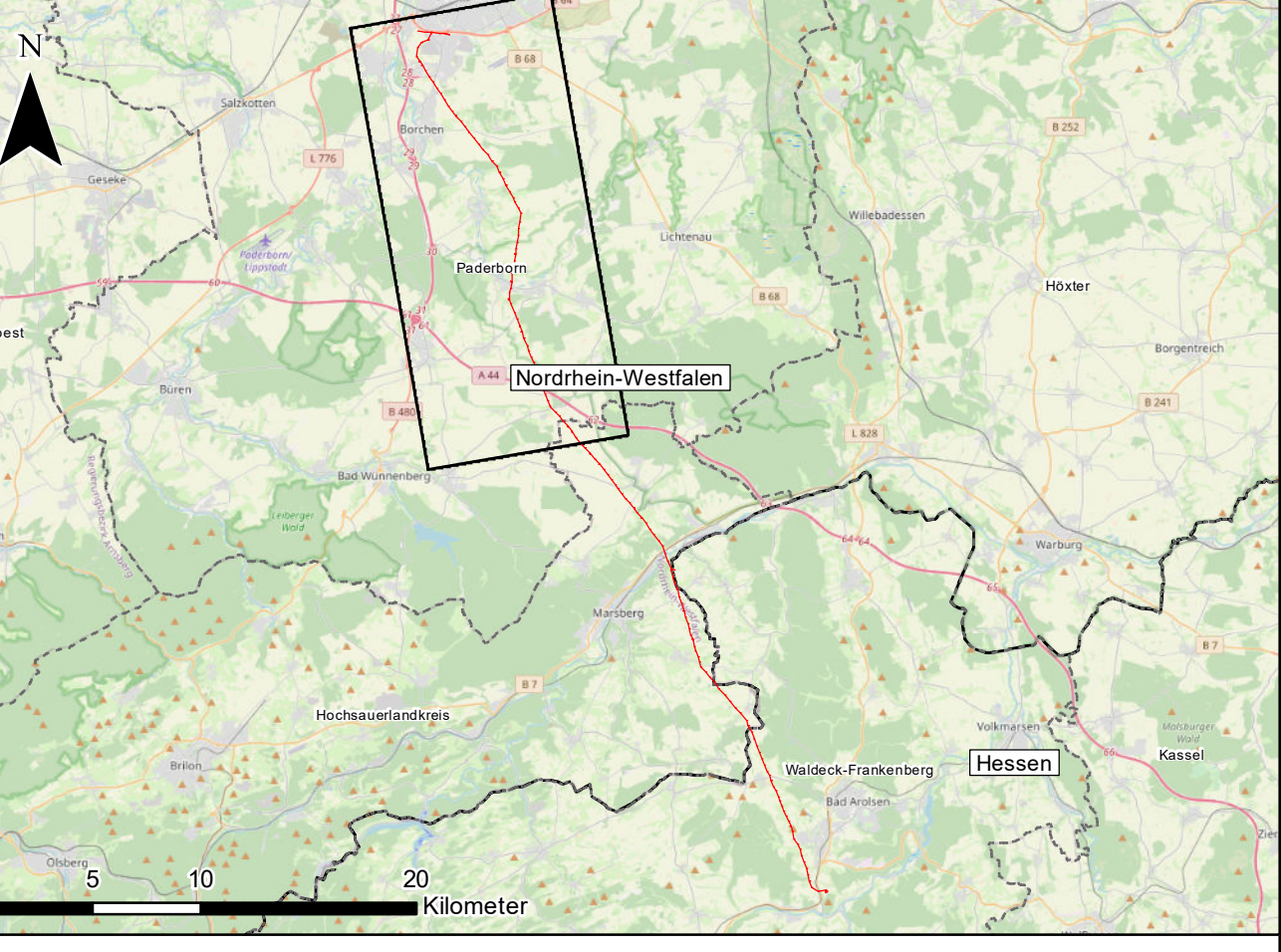
Grundwasserkörper - Mengenmäßiger Zustand

- Guter Zustand

Grundwasserkörper - Chemischer Zustand

- Guter Zustand
- Schlechter Zustand

Quellen:
© WasserBLick/BG und Zuständige Behörden der Länder, 2020
© OpenStreetMap (and) contributors, CC-BY-SA



Auftraggeber:
Avacon AG
Schillerstraße 3
38350 Helmstedt



Projekt:
Ersatzneubau 110-kV-Leitung
Twistetal – Paderborn/S LH-11-1205
Planfeststellungsabschnitt NRW, Regierungsbezirk Detmold

Planinhalt:
Anhang 2 zu Anlage 12.7:
Fachbeitrag Wasserrahmenrichtlinie
Grundwasserkörper

Planverfasser: Planungs- Gemeinschaft GbR Dir. - Ing. Ruth Paschke-Hawthorn Landesplanstelle Helmstedter Straße 55A 38126 Braunschweig Telefon 0531 707 756-0 Internet www.lmg.de	LaReG Landschaftsplanung Beratung Göttingen Prof. Dr. Gunnar Rahlhoff Dir. Rüdiger Tallack 0531 707 756-15 E-Mail info@laereg.de	Datum:	Name:
		Bearbeitet: April 2022	GR
		Gezeichnet: April 2022	GN
		Geprüft: April 2022	GR
		Anhang 2	