






### Bedeutende Kulturlandschaftsbereiche

-  Landschaftskultur<sup>1</sup>
-  Archäologie<sup>2</sup>
-  Denkmalpflege<sup>1</sup>




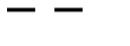
### Archäologische Fundstellen

-  Fundstellen<sup>3</sup>
-  Bedeutsame Bodendenkmäler<sup>2</sup>

### Technische Planung

-  Bestand
-  Planung
-  Mastnummern Bestand
-  Mastnummern Planung

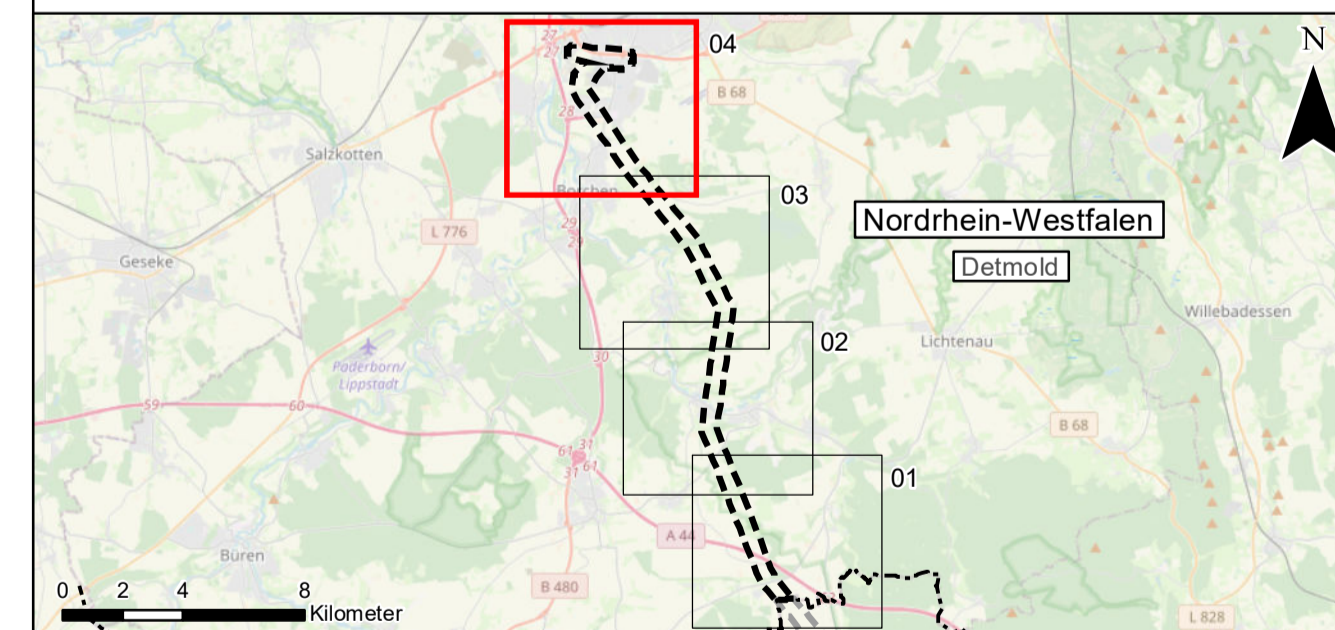
### Sonstiges

-  Untersuchungsraum in Detmold, NRW (250 m)
-  Untersuchungsraum außerhalb von Detmold, NRW (250 m)
-  Landesgrenze
-  Kreisgrenze

 Nordrhein-Westfalen Bundesländer

 Detmold Regierungsbezirk

Quellen:  
 Hintergrundkarte: © OpenStreetMap (and) contributors, CC-BY-SA  
<sup>1</sup> LWL-Denkmalpflege, Landschafts- und Baukultur in Westfalen: Kulturlandschaftlicher Fachbeitrag zur Regionalplanung RBZ Detmold  
<sup>2</sup> LWL-Archäologie für Westfalen, Außenstelle Bielefeld: Archäologische Fundstellen Detmold  
<sup>3</sup> LWL-Denkmalpflege, Landschafts- und Baukultur in Westfalen: Kulturlandschaftlicher Fachbeitrag zur Regionalplanung RBZ Arnsberg



**Auftraggeber:** **Avacon AG**  
 Schillerstraße 3  
 38350 Helmstedt



**Projekt:**  
 Ersatzneubau 110-kV-Leitung  
 Twistetal – Paderborn/S LH-11-1205  
 Planfeststellungsabschnitt NRW, Regierungsbezirk Detmold

**Planinhalt:**  
 UVP-Bericht  
 Anhang 6 zu Anlage 12.1: Schutzgüter kulturelles Erbe  
 und sonstige Sachgüter

|                       |                                 |                           |                    |                                 |            |    |
|-----------------------|---------------------------------|---------------------------|--------------------|---------------------------------|------------|----|
| <b>Planverfasser:</b> | Planungs-                       | <b>LaReG</b>              | Landschaftsplanung | Datum:                          | Name:      |    |
|                       | Gemeinschaft GbR                |                           | Rückübertragung    |                                 |            |    |
|                       | Dipl.-Ing. Ruth Peschik-Hawtree | Prof. Dr. Gunnar Rehfeldt | Dipl. Biologie     | Bearbeitet:                     | April 2022 | TM |
|                       | Landschaftsarchitektin          |                           |                    | Gezeichnet:                     | April 2022 | GN |
|                       | Helmstedter Straße 55A          | 38126 Braunschweig        |                    | Geprüft:                        | April 2022 | CM |
|                       | Telefon 0531-707156-0           | Telefax 0531-707156-15    |                    | Anhang 6 Blatt 4/4              |            |    |
|                       | Internet www.lareg.de           | E-Mail info@lareg.de      |                    | Blattgröße: 59,40 cm x 84,10 cm |            |    |
| Proj.-Nr.: 1231       | Maßstab: 1:10.000               |                           |                    |                                 |            |    |