

Bodentypen¹

Böden besonderer Bedeutung

- Braunerde (B)
- Parabraunerde (L)
- Kolluvisol (K)
- Rendzina (R)
- Gley-Vega (G-A)

Sonstige Böden

- Abtrags-Syrosem (<0)

Bodenverdichtung¹

- hoch
- sehr hoch
- extrem hoch

Altlasten²

- Altlastenflächen NRW

Grundwasserkörper³

- Boker Heide (150 m Puffer), chemischer und mengenmäßiger Zustand: gut
- Paderborner Hochfläche Nord (150 m Puffer), chemischer und mengenmäßiger Zustand: gut
- Paderborner Hochfläche Süd (150 m Puffer), chemischer und mengenmäßiger Zustand: gut

Oberflächenwasserkörper³

- Fließgewässer: mäßiger ökologischer Zustand, schlechtes chemisches Potential
- Fließgewässer: unbefriedigender ökologischer Zustand, schlechtes chemisches Potential
- Fließgewässer: unbewertet
- Stillegewässer

Überschwemmungsgebiete³

- Überschwemmungsgebiete

Technische Planung

- Bestand
- Planung
- 192 Mastnummern Bestand
- 137 Mastnummern Planung

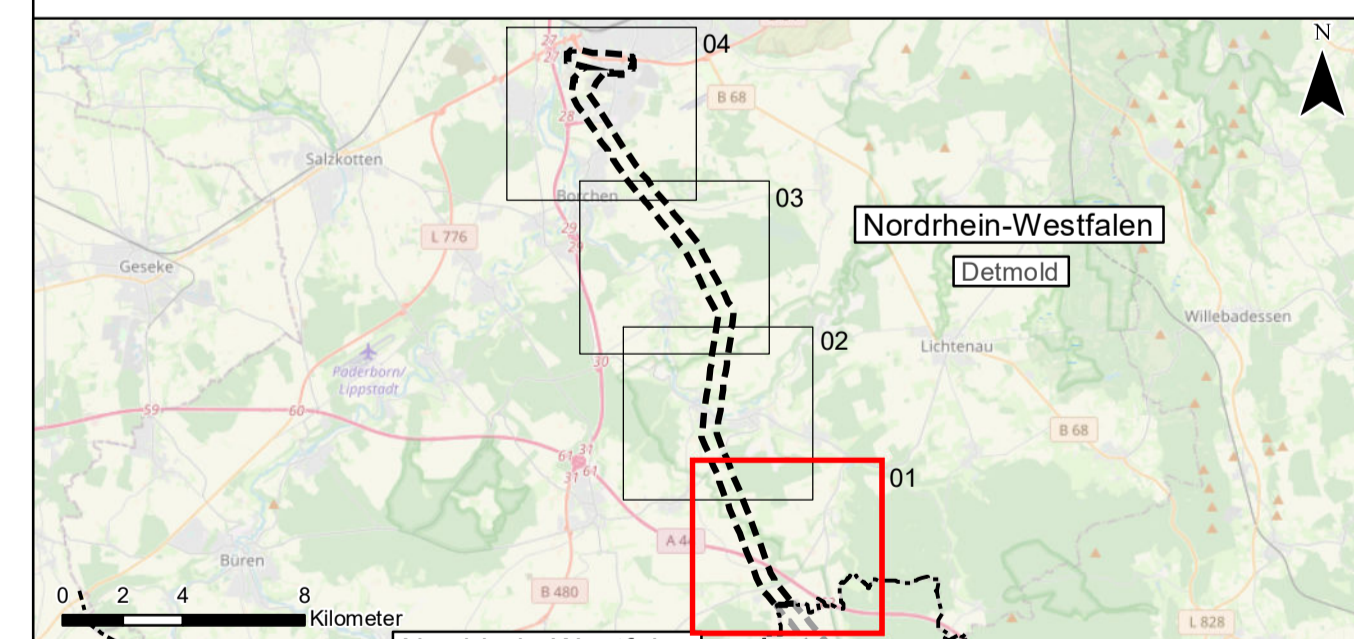
Sonstiges

- Untersuchungsraum in Detmold, NRW (50 m)
- Untersuchungsraum außerhalb von Detmold, NRW (50 m)
- Landesgrenze
- Kreisgrenze

Nordrhein-Westfalen Bundesländer

Detmold Regierungsbezirk

Quellen:
 Hintergrundkarte: © OpenStreetMap (and) contributors, CC-BY-SA
¹ BK 50 von NRW (Bodenkarte)
² Kreis Paderborn, Umweltamt
³ elwas-web.nrw



Auftraggeber: Avacon AG
 Schillerstraße 3
 38350 Helmstedt

avacon

Projekt: Ersatzneubau 110-kV-Leitung
 Twistetal – Paderborn/S LH-11-1205
 Planfeststellungsabschnitt NRW, Regierungsbezirk Detmold

Planinhalt: UVP-Bericht
 Anhang 4 zu Anlage 12.1: Schutzgüter Boden und Wasser

Planverfasser:	Planungs-Gemeinschaft GbR Dipl.-Ing. Ruth Peschik-Hawtree Landschaftsarchitektin Helmstedter Straße 55A Telefon 0531-707156-00 Internet www.lareg.de	LaReG Landschaftsplanung Rekultivierung Gärtnerei Prof. Dr. Gunnar Rehfeldt Dipl. Biologe 38126 Braunschweig Telefon 0531-707156-15 E-Mail info@lareg.de	Datum:	Name:	
			Bearbeitet:	April 2022	TM
			Gezeichnet:	April 2022	GN
			Geprüft:	April 2022	CM
			Anhang 4 Blatt 1/4		
Proj.-Nr.: 1231	Maßstab: 1:10.000		Blattgröße: 59,40 cm x 84,10 cm		