

Wohn- und Wohnumfeldfunktionen¹

- Reine Wohnbaufläche (sehr hohe Bedeutung)
- Gemischte Baufläche (hohe Bedeutung)
- Gewerbliche- und industrielle Baufläche (geringe Bedeutung)
- Fläche für Freizeitliche Nutzung (mittlere- bis hohe Bedeutung)
- Spielplatz (mittlere Bedeutung)
- Friedhof (hohe Bedeutung)
- Puffer Wohnumfeld (200 m, hohe Bedeutung)

Bedeutende Rad- und Wanderwege⁴

- Wanderweg: Sintfeld-Höhenweg
- Radweg: Paderborner Landroute

Gewässer²

- Fließgewässer
- Stillegewässer

Vorbelastung

- bestehende Hochspannungsfreileitung⁴
- Strassen³
- Bahnstrecke³
- Windenergieanlage⁵

Technische Planung

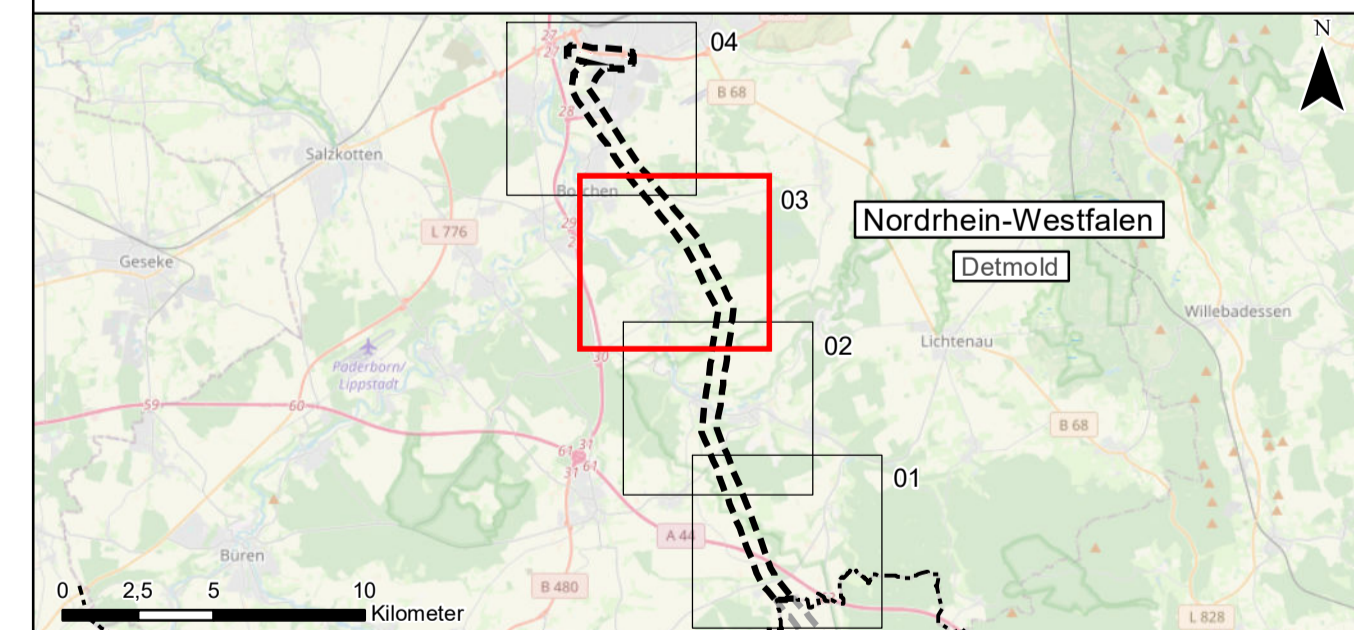
- Bestand
- Planung
- Zuwegung, Arbeits- und Seilzugfläche
- Mastnummern Bestand
- Mastnummern Planung

Sonstiges

- Untersuchungsraum in Detmold, NRW (250 m)
- Untersuchungsraum außerhalb von Detmold, NRW (250 m)
- Landesgrenze
- Kreisgrenze

Nordrhein-Westfalen Bundesländer
Detmold Regierungsbezirk

Quellen:
 Hintergrundkarte: © OpenStreetMap (and) contributors, CC-BY-SA
¹ Flächennutzungspläne der Orte Paderborn, Hengling, Bad Wünnenberg und Borcheln
² elwas-wei0.nrw
³ Regionalplan NRW
⁴ OpenStreetMap®
⁵ OpenGeoData.NRW



Auftraggeber: Avacon AG
 Schillerstraße 3
 38350 Helmstedt

Projekt: Ersatzneubau 110-kV-Leitung
 Twistetal – Paderborn/S LH-11-1205
 Planfeststellungsabschnitt NRW, Regierungsbezirk Detmold

Planinhalt: UVP-Bericht
 Anhang 1 zu Anlage 12.1: Schutzgut Menschen, insbesondere die menschliche Gesundheit

Planverfasser:	Planungs-Gemeinschaft GbR	LaReG	Landschaftsplanung Rekultivierung Grünplanung	Datum:	Name:
	Dipl.-Ing. Ruth Peschik-Hawtree	Prof. Dr. Gunnar Rehfeldt	Dipl. Biologie	Bearbeitet:	April 2022
	Landschaftsarchitektin			Gezeichnet:	April 2022
	Helmstedter Straße 35A	38176 Braunschweig		Geprüft:	April 2022
	Telefon 0531-707156-0	Telefax 0531-707156-15		Anhang 1 Blatt 3/4	
	Internet www.lareg.de	E-Mail info@lareg.de			

Proj.-Nr.: 1231 Maßstab: 1:10.000 Blattgröße: 59,40 cm x 84,10 cm

