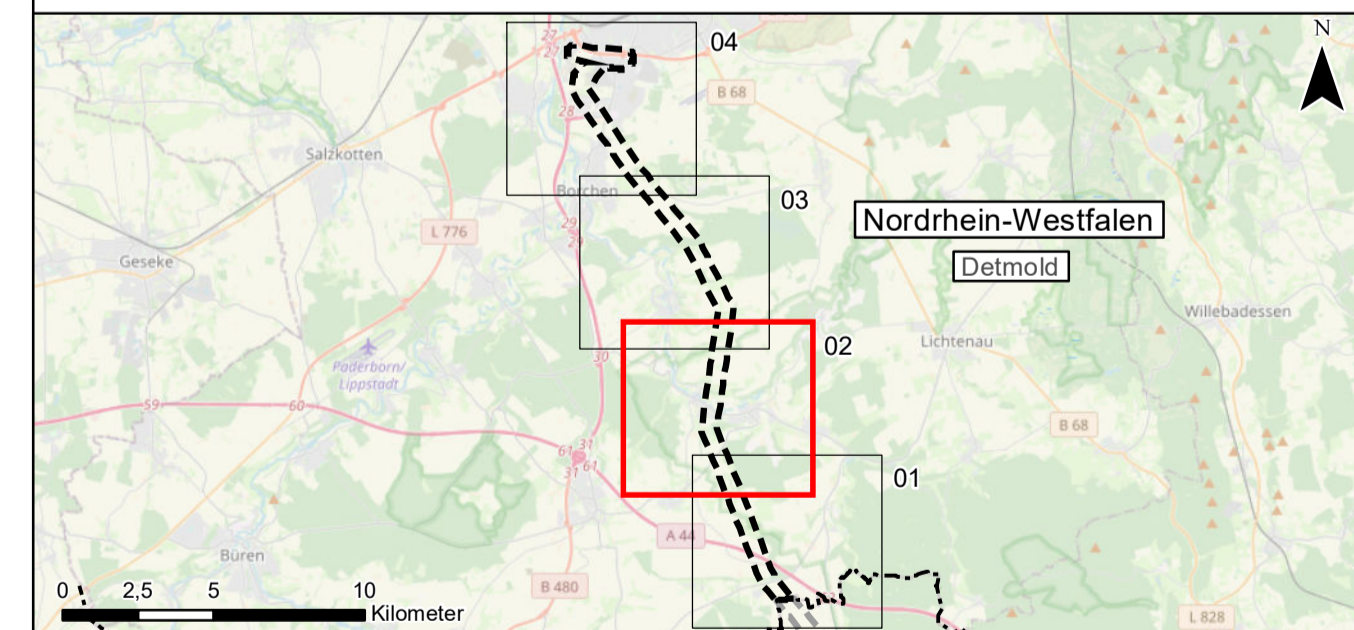


- ### Wohn- und Wohnumfeldfunktionen¹
- Reine Wohnbaufläche (sehr hohe Bedeutung)
 - Gemischte Baufläche (hohe Bedeutung)
 - Gewerbliche- und industrielle Baufläche (geringe Bedeutung)
 - Fläche für Freizeitliche Nutzung (mittlere- bis hohe Bedeutung)
 - ▲ Spielplatz (mittlere Bedeutung)
 - + Friedhof (hohe Bedeutung)
 - Puffer Wohnumfeld (200 m, hohe Bedeutung)
- ### Bedeutende Rad- und Wanderwege⁴
- Wanderweg: Sintfeld-Höhenweg
 - Radweg: Paderborner Landroute
- ### Gewässer²
- Fließgewässer
 - Stillingewässer
- ### Vorbelastung
- bestehende Hochspannungsfreileitung⁴
 - Strassen³
 - Bahnstrecke³
 - ▲ Windenergieanlage⁵
- ### Technische Planung
- Bestand
 - Planung
 - Zuwegung, Arbeits- und Seilzugfläche
 - 192 Mastnummern Bestand
 - 137 Mastnummern Planung

- ### Sonstiges
- Untersuchungsraum in Detmold, NRW (250 m)
 - Untersuchungsraum außerhalb von Detmold, NRW (250 m)
 - Landesgrenze
 - Kreisgrenze
- Nordrhein-Westfalen Bundesländer
- Detmold Regierungsbezirk

Quellen:
 Hintergrundkarte: © OpenStreetMap (and) contributors, CC-BY-SA
¹ Flächennutzungspläne der Orte Paderborn, Hengling, Bad Wünnenberg und Borcheln
² avas-wv0.nrw
³ Regionalplan NRW
⁴ OpenStreetMap®
⁵ OpenGeoData.NRW



Auftraggeber: Avacon AG
 Schillerstraße 3
 38350 Helmstedt



Projekt:
 Ersatzneubau 110-kV-Leitung
 Twistetal – Paderborn/S LH-11-1205
 Planfeststellungsabschnitt NRW, Regierungsbezirk Detmold

Planinhalt:
 UVP-Bericht
 Anhang 1 zu Anlage 12.1: Schutzgut Menschen, insbesondere die menschliche Gesundheit

Planverfasser: Planungs-Gemeinschaft GbR Dipl.-Ing. Ruth Peschik-Hawtree Landschaftsarchitektin Helmlincker Straße 55A Telefon 0531-707156-0 Internet www.lareg.de	LaReG Landschaftsplanung Rekonstruktion Grünplanung Prof. Dr. Gunnar Rehfeldt Dipl. Biologe 38126 Braunschweig Telefon 0531-707156-15 E-Mail info@lareg.de	Datum:	Name:	
		Bearbeitet:	April 2022	TM
		Gezeichnet:	April 2022	GN
		Geprüft:	April 2022	CM
Anhang 1 Blatt 2/4		Proj.-Nr.: 1231		
Maßstab: 1:10.000		Blattgröße: 59,40 cm x 84,10 cm		

