

99
T1-21.00 Gmkg. Henglar - 310.4 -
Flur 10

100
T1-29.00

- 306.1 - Gmkg. Henglar
Flur 10

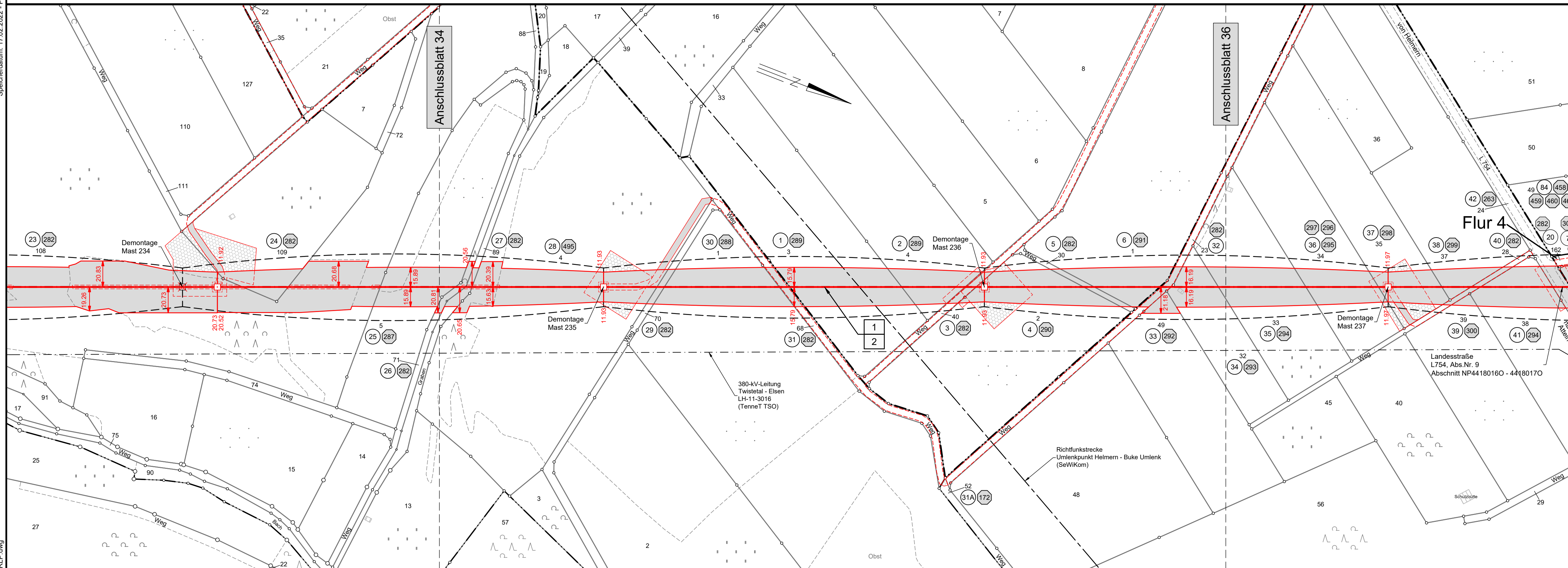
101
T1-29.00

- 324.5 -

102
T1-27.00 Gmkg. Henglar
Flur 5

Rechtserwerbsplan
110-kV-Leitung
Twistetal - Paderborn/S
LH-11-1205

Mast Nr. 99 - Mast Nr. 102



Legende:

	Mastnummer		Länge von Mast zu Mast		Bauwerksnummer
	Masttyp temp. Zuwegung		Schutzbereich dauerhafte Zuwegung		Eigentümer Schlüsselnummer
	Trassenachse		Schutzbereich Freileitung		Grundstücksordnungsnummer
	Freileitung		m mögliches Fundament (Neubau)		Flurstücksnummer
	Arbeitsfläche		m mögliches Fundament (Rückbau)		Tragmast (Bestand)
	Schutzbereich (Neubau)		m mögliches Fundament (Rückbau)		Abspannmast (Bestand)
	Bemaßung des Schutzbereiches		Abspannmast (Neubau)		Abspannmast (Rückbau)
	Mast (Rückbau)		Land		Kreis
			Stadt/Gem.		Gemarkung
			Flur		Flurstück
			Flurbereinigung		Rückbau Hoch- und Mittelsp.-Ltg.

Quellvermerk:
Land NRW - Landkreis Paderborn (2017-2021) Datenlizenz Deutschland - Namensnennung - Version 2.0 (www.govdata.de/dl-de/by-2-0)

Planfeststellungsunterlage

Index	Datum	Gezeichnet	Änderung
Zugehörigkeit			Verweis
		Maßstab	Format
		1:2000	841x297
Technische Referenz		Erstellt durch	Genehmigt von
		K2 Engineering GmbH Kovacs / Fiemme	Avacon Netz GmbH U. Herrmann
		Erstelldatum	Status
		20.12.2021	Gültig
		Zahlteil	
		35	
		Blatt	
		58	
Objektname		110-kV-Leitung Twistetal - Paderborn/S	
Klassifikation		Rechtserwerbsplan	
Titel		LH-11-1205, Mast Nr. 99 - Mast Nr. 102	
ID			

Flur 11
Kreis Paderborn
Stadt Lichtenau
Gemarkung Atteln

Flur 13

Flur 12

Flur 13