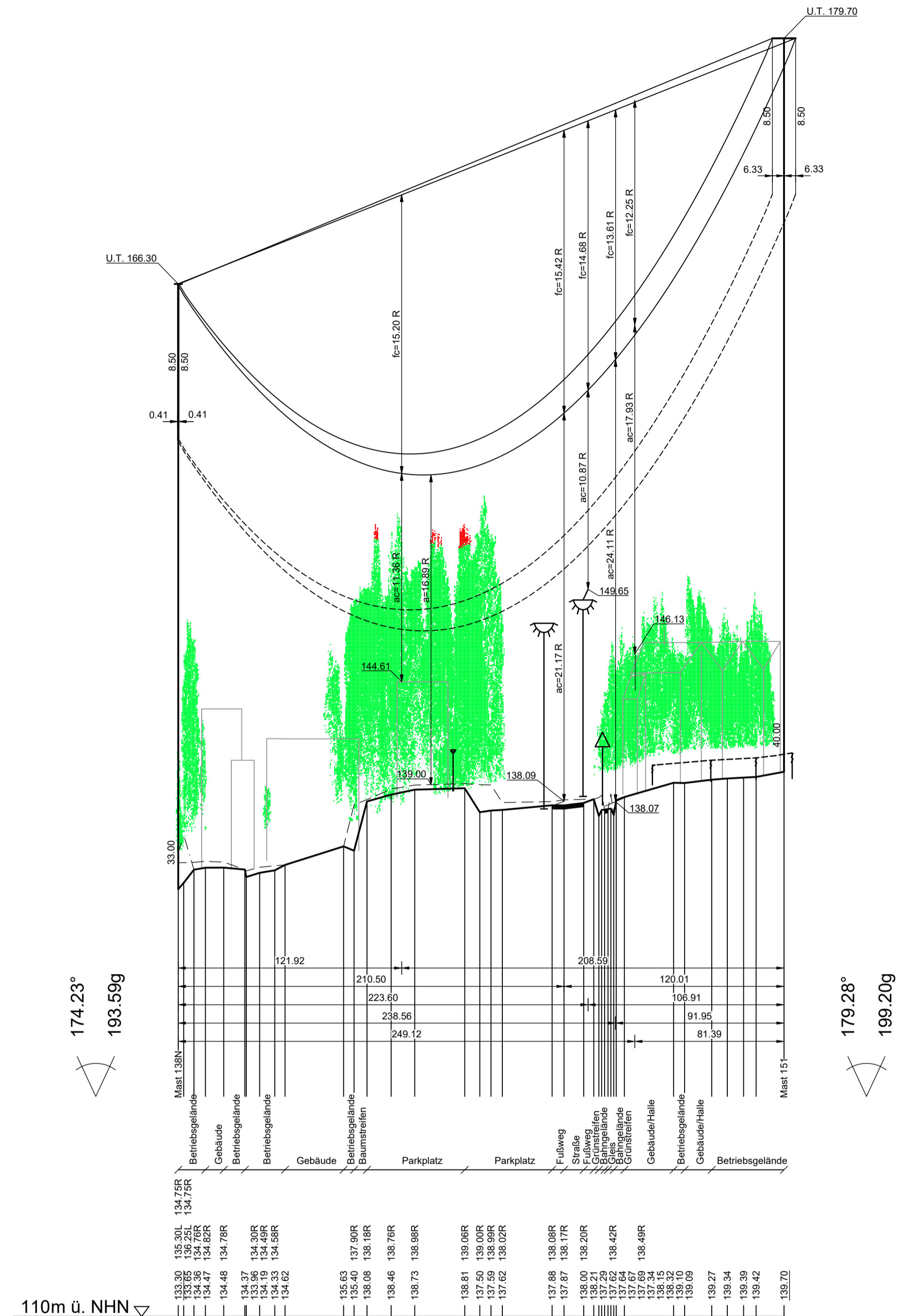


138N
WA160-33.00
/DA

Lastfall	Durchhang [m]	
	links	rechts
80°	15.23*	16.43*
40°	14.27	15.47
-5° FUZ	-	-

*dargestellte Seilkurve

151
WE/WAdiff/WA100-35.00
DA/

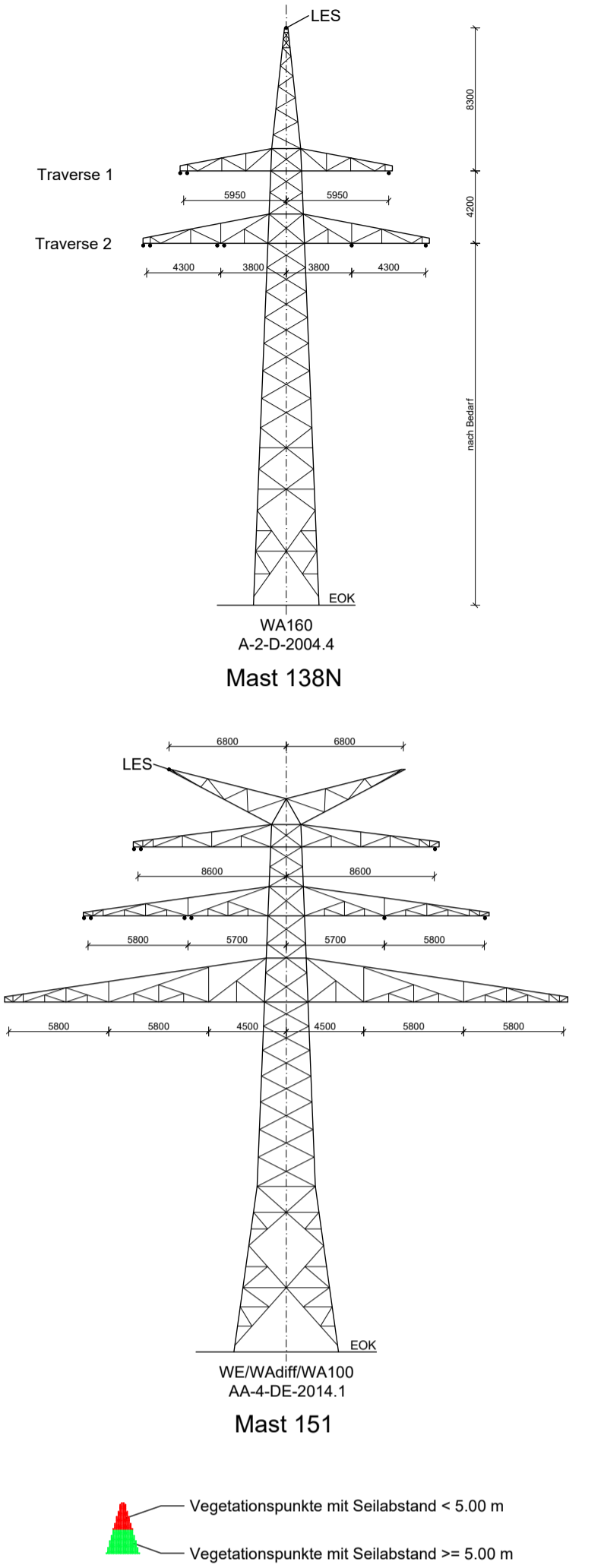
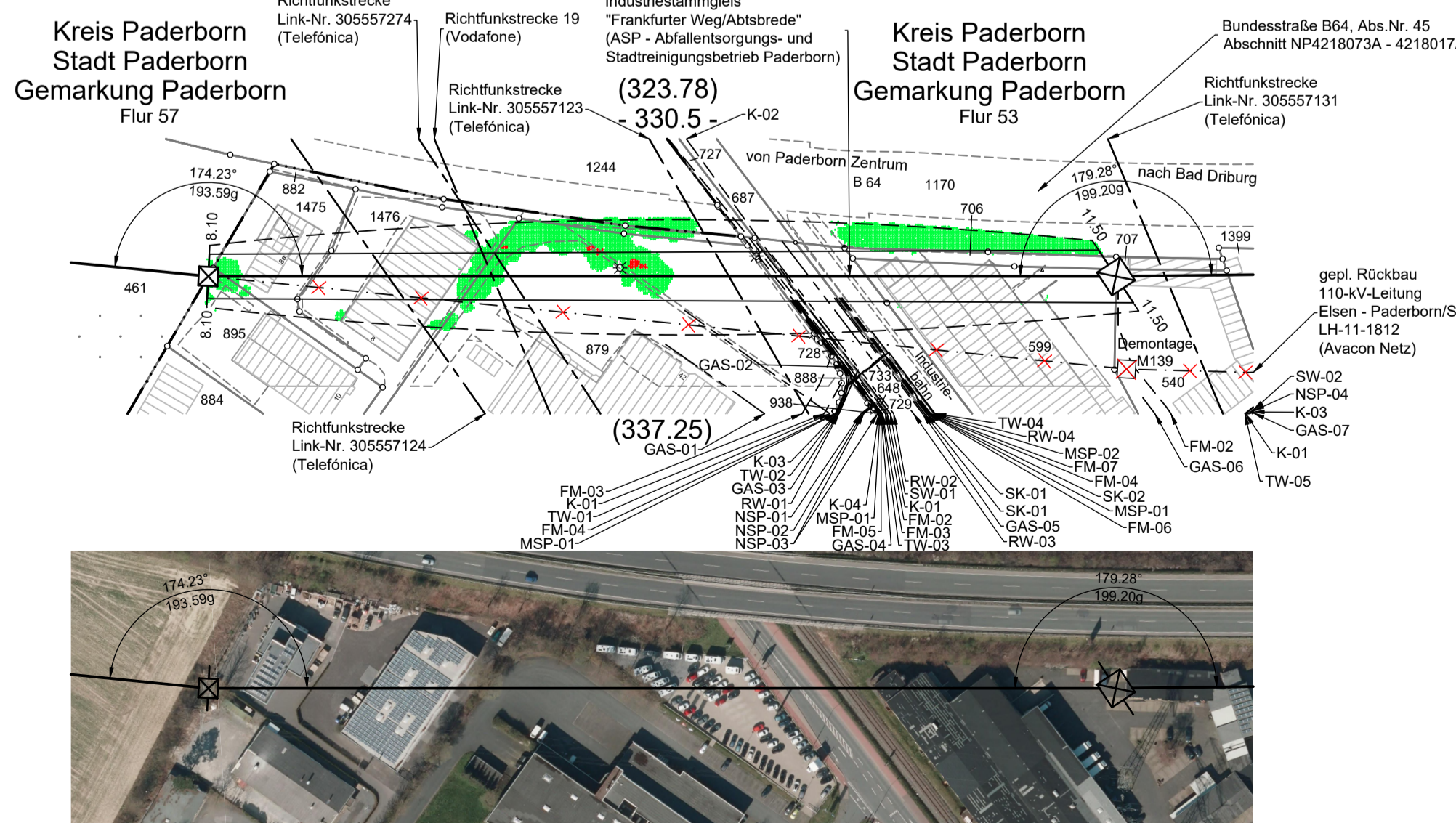


174.23°
193.59g

179.28°
199.20g

110m ü. NHN

- GAS-01 = Gasleitung Lage ungenau (WestfalenWeserNetz)
- GAS-02 = Gasleitung 300 GGG Lage ungenau (WestfalenWeserNetz)
- GAS-03 = Gasleitung VGM 100 GGG 1974 Lage ungenau (WestfalenWeserNetz)
- GAS-04 = Gasleitung VGM 315 PE 100 2009 Lage ungenau (WestfalenWeserNetz)
- GAS-05 = Gasleitung VGH 300 SI 1981 Lage ungenau (WestfalenWeserNetz)
- GAS-06 = Gasleitung VGM 100 PEHD 2001 Lage ungenau (WestfalenWeserNetz)
- GAS-07 = Gasleitung VGM 200 SI 2001 Lage ungenau (WestfalenWeserNetz)
- MSP-01 = MSP-Kabel NA2XSy 3x1x185 a. B. Lage ungenau (WestfalenWeserNetz)
- MSP-02 = MSP-Kabel NA2XS/FL2Y 3x1x185 Lage ungenau (WestfalenWeserNetz)
- MSP-03 = MSP-Kabel NSP-Kabel NAKLEY 3X120/120 Lage ungenau (WestfalenWeserNetz)
- MSP-04 = MSP-Kabel NYY 4x120 Lage ungenau (WestfalenWeserNetz)
- MSP-05 = MSP-Kabel NYY 4x120 Lage ungenau (WestfalenWeserNetz)
- MSP-06 = MSP-Kabel NYY 4x70 Lage ungenau (WestfalenWeserNetz)
- MSP-07 = MSP-Kabel NYY 4x16 Lage ungenau (WestfalenWeserNetz)



Vegetationspunkte mit Seilabstand < 5.00 m
Vegetationspunkte mit Seilabstand >= 5.00 m

avacon

Abschnitt C
Anlage 4

Längenprofil 110-kV-Leitung Elsen - Paderborn/S LH-11-1812

Mast Nr. 138N - Mast Nr. 151 (LH-11-1205)

Errichtungsvorschrift	: EN 50341-2-4:09.2019, Wind 1 / Eis 2
Gestänge	: A-2-D-2004.4, AA-4-DE-2014.1
Leiteseil	: 1x3x2 240-AL1/40-ST1A SIGMA HZ(-5°C+Eis)=80.0 N/mm ² (System links)
Leiteseil Luftkabel/ sonstige Belegung	: 1x3x1 240-AL1/40-ST1A SIGMA HZ(-5°C+Eis)=80.0 N/mm ² (System rechts)
Ketten	: DA=3.60m
Seitliche Überhöhung	: 10m rechts ----- oder links ----- aufgenommen

Quellvermerk:
Land NRW - Landkreis Paderborn (2017-2021) Datenlizenz Deutschland - Namensnennung - Version 2.0 (www.govdata.de/dl-de/by-2-0)

Planfeststellungsunterlage

Index	Datum	Gezeichnet	Änderung
Zugehörigkeit			
Verweis			
Maßstab	1:2000/200		
Format	594x841		
Technische Referenz	Erstellt durch K2 Engineering GmbH Sinner / Flemme	Genehmigt von Avacon Netz GmbH U. Herrmann	Erstelldatum 23.12.2021
avacon	Objektname 110-kV-Leitung Elsen - Paderborn/S	Zahlteil 55 Blatt 58	
	Klassifikation Längenprofil		
ID	LH-11-1812, Mast Nr. 138N - Mast Nr. 151 (LH-11-1205)		