

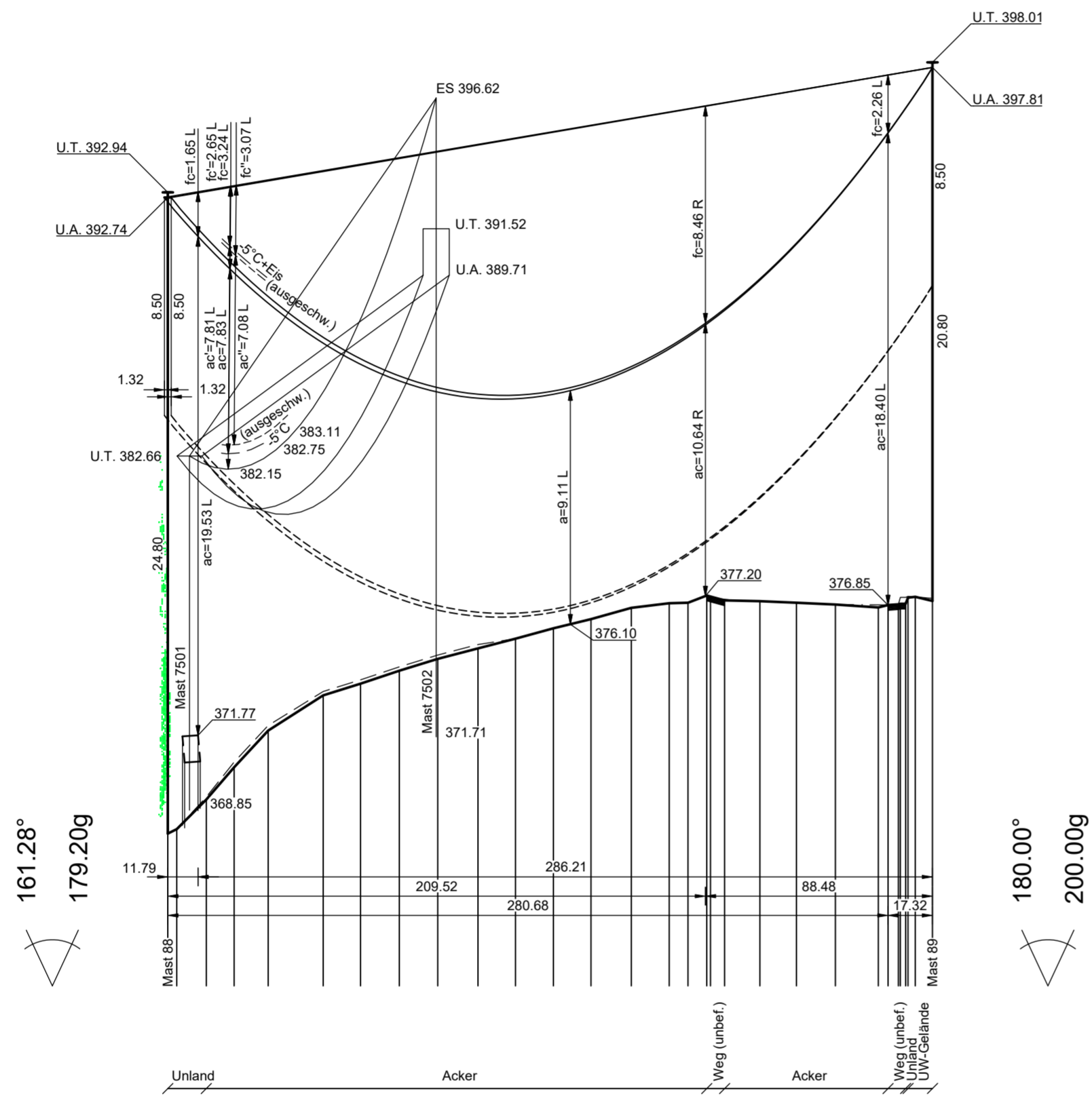
88
WA160-25.00
/DA

Lastfall	Durchhang [m]	
	links	rechts
80°	10.24	10.09
40°	9.04	8.90
-5° FUZ	-	-

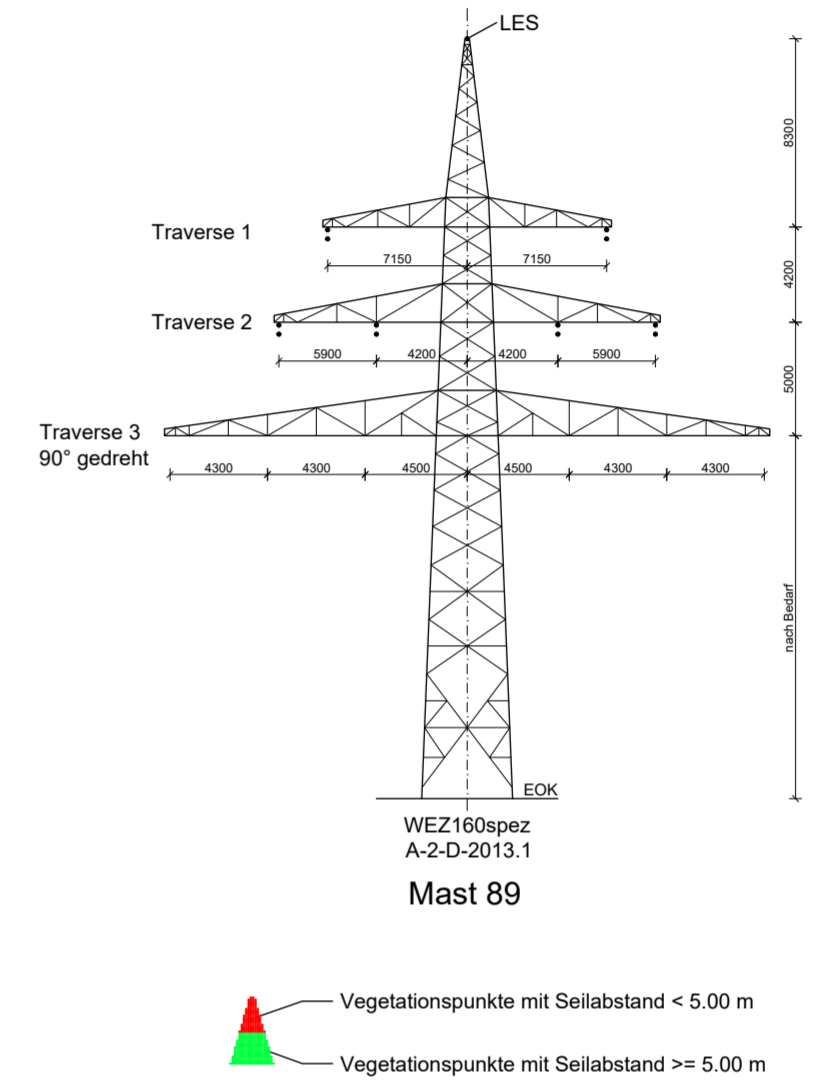
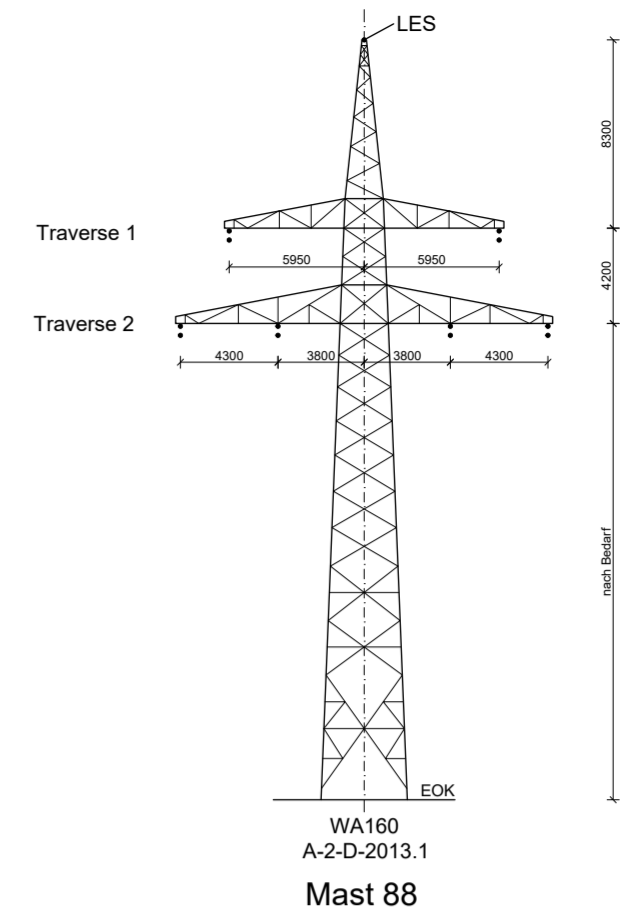
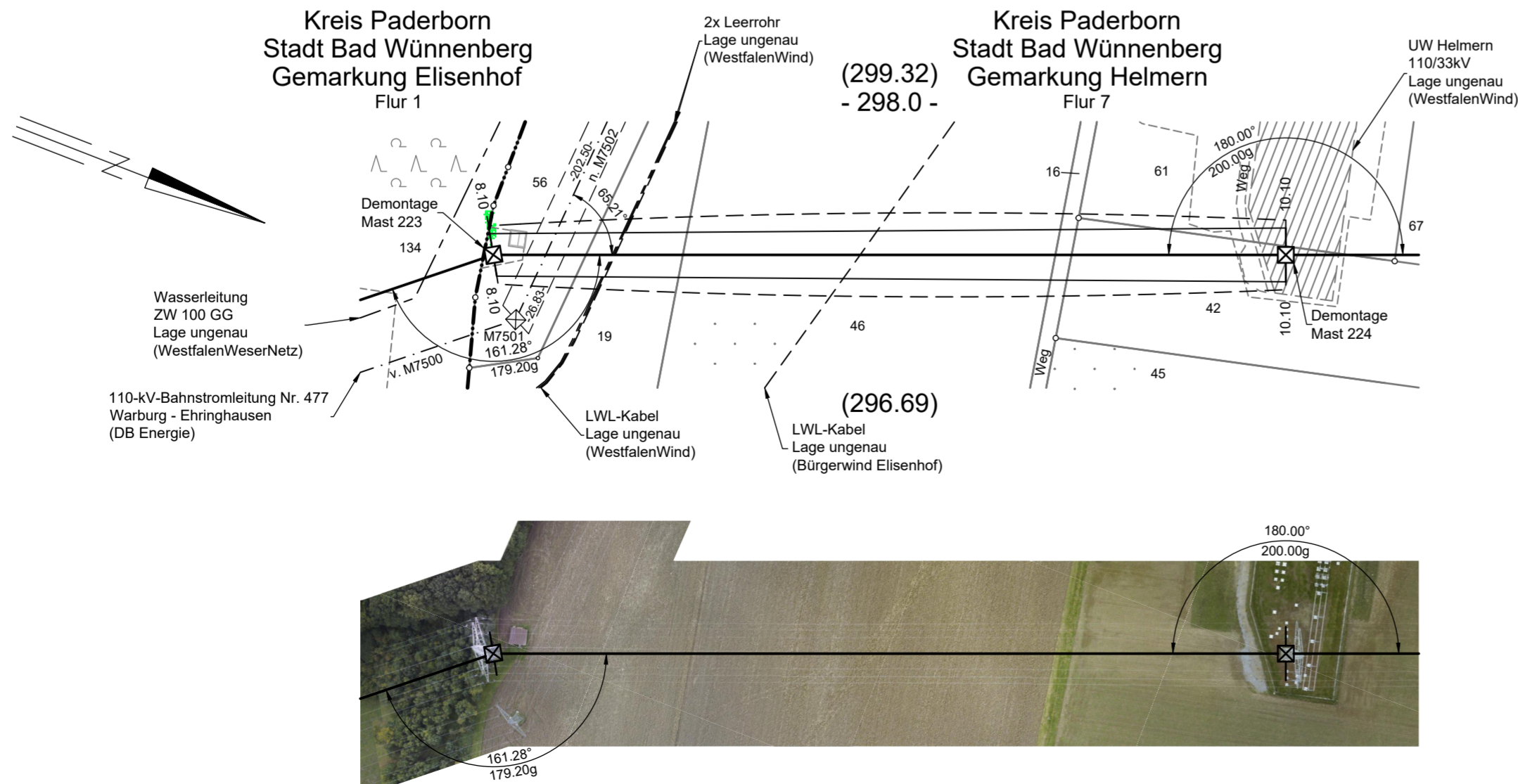
*dargestellte Seilkurve

89
WEZ160spez-21.00-16.00
DA/

Lastfall	Soll (m)	ermittelt (m)
80° rh. - 40° rh	1.15	7.83
-5°+Eis rh. - 5° rh	1.15	7.81
40° hg. - 40° hg	1.15	7.08



350m ü. NHN	376.86L	376.86L	377.15L	377.15L	377.01L	377.11L
0.0	368.11	368.27	370.73R	371.15R	373.33	373.48R
15.0	369.37R	370.53	370.73R	371.15R	373.33	373.48R
25.8	370.53	370.73R	371.15R	373.33	373.48R	373.78
39.1	371.15R	373.33	373.48R	373.78	374.44R	374.75
60.6	373.33	373.48R	373.78	374.44R	374.75	374.90R
75.1	373.48R	373.78	374.44R	374.75	374.90R	375.16
90.2	373.78	374.44R	374.75	374.90R	375.16	375.54
105.2	374.44R	374.75	374.90R	375.16	375.54	375.94
120.9	374.75	374.90R	375.16	375.54	375.94	376.30
135.5	374.90R	375.16	375.54	375.94	376.30	376.74
150.3	375.16	375.54	375.94	376.30	376.74	376.92
164.9	375.54	375.94	376.30	376.74	376.92	377.22
180.6	375.94	376.30	376.74	376.92	377.22	377.58
195.4	376.30	376.74	376.92	377.22	377.58	377.94
202.7	376.74	376.92	377.22	377.58	377.94	378.30
210.0	376.92	377.22	377.58	377.94	378.30	378.66
211.5	377.22	377.58	377.94	378.30	378.66	379.02
217.0	377.58	377.94	378.30	378.66	379.02	379.38
230.8	377.94	378.30	378.66	379.02	379.38	379.74
245.0	378.30	378.66	379.02	379.38	379.74	380.10
260.2	378.66	379.02	379.38	379.74	380.10	380.46
276.9	379.02	379.38	379.74	380.10	380.46	380.82
286.7	379.38	379.74	380.10	380.46	380.82	381.18
296.0	379.74	380.10	380.46	380.82	381.18	381.54



avacon

Abschnitt C
Anlage 4

Längenprofil 110-kV-Leitung Twistetal - Paderborn/S LH-11-1205

Mast Nr. 88 - Mast Nr. 89

Erichtungsvorschrift	: EN 50341-2-4:09.2019, Wind 1 / Eis 2
Gestänge	: A-2-D-2013.1
Beseilung	: 2x3x2 565-AL1/72-ST1A SIGMA MZ=46.0 N/mm ²
Leiterseil	: 1x1 265-AL3/25-A20SA SIGMA MZ=44.5 N/mm ²
Erdschl	:
Luftkabel/ sonstige Belegung	: 1x1 265-AL3/25-A20SA SIGMA MZ=44.5 N/mm ²
Ketten	: DA=3.60m
Seitliche Überhöhung	: 10m rechts ----- oder links ----- aufgenommen

Quellvermerk:
Land NRW - Landkreis Paderborn (2017-2021) Datenlizenz Deutschland - Namensnennung - Version 2.0 (www.govdata.de/dl-de/by-2-0)

Planfeststellungsunterlage

Index	Datum	Gezeichnet	Änderung	Zugehörigkeit		Verweis	Maßstab	Format
							1:2000/200	594x594
Technische Referenz	Erstellt durch	Genehmigt von	Ersteldatum	Status	Zahlteil			
	K2 Engineering GmbH Sitner / Flemme	Avacon Netz GmbH U. Herrmann	23.12.2021	Gültig	31 Blatt 58			
Objektname		110-kV-Leitung Twistetal - Paderborn/S						
Klassifikation		Längenprofil						
ID	LH-11-1205, Mast Nr. 88 - Mast Nr. 89							