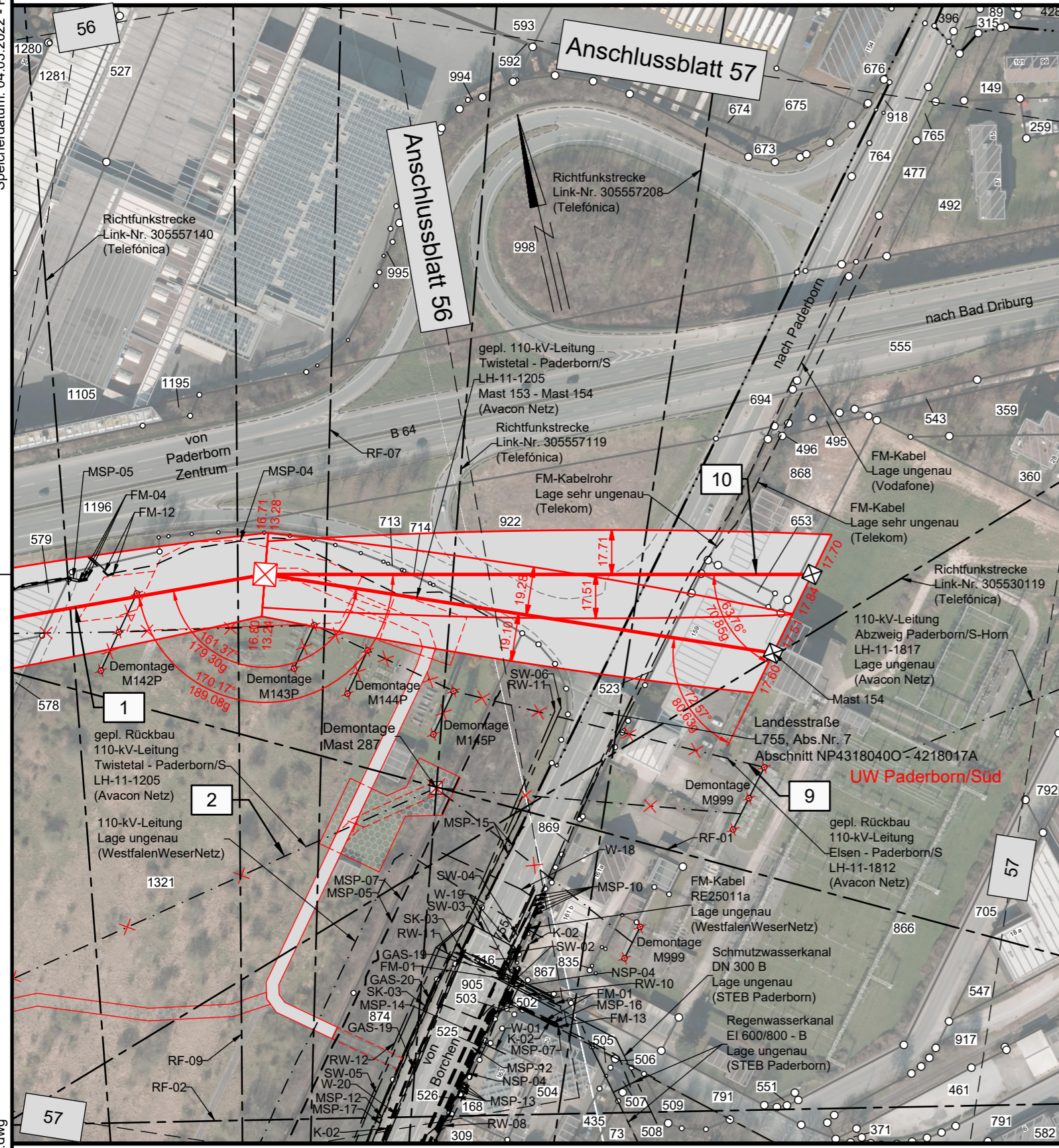


Speicherdatum: 04.03.2022 - Plotdatum: 04.03.2022

153 (LH-11-1205) WE/WAdiff/WA140-31.00 - 218.2 - 139N (WE/WAdiff/WA100-24.00)

avacon

Abschnitt C
Anlage 3



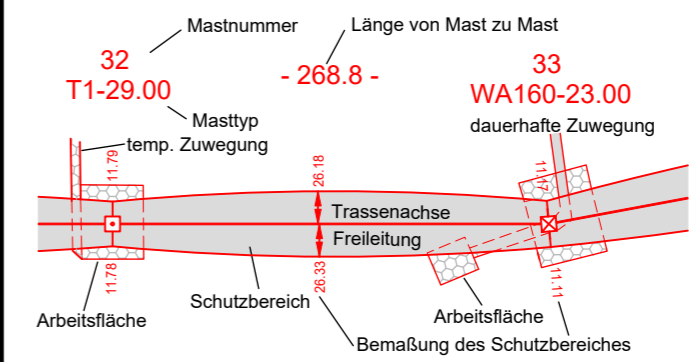
- GAS-19 = Gasleitung
VGM 200 GGG 1967
Lage ungenau
(WestfalenWeserNetz)
- GAS-20 = Gasleitung
VGM 300 St 1977
Lage ungenau
(WestfalenWeserNetz)
- W-01 = Wasserleitung
Lage ungenau
(WestfalenWeserNetz)
- W-18 = Wasserleitung
VW 100 ub
Lage ungenau
(WestfalenWeserNetz)
- W-19 = Wasserleitung
VW 300 AZ 1966
Lage ungenau
(WestfalenWeserNetz)
- W-20 = Wasserleitung
VW 250 GGG 1967
Lage ungenau
(WestfalenWeserNetz)
- RW-08 = Regenwasserkanal
DN 600 - B
Lage ungenau
(STEB Paderborn)
- RW-10 = Regenwasserkanal
DN 700 - B
Lage ungenau
(STEB Paderborn)
- RW-11 = Regenwasserkanal
DN 800 - B
Lage ungenau
(STEB Paderborn)
- RW-12 = Regenwasserkanal
DN 1000 - B
Lage ungenau
(STEB Paderborn)
- SW-02 = Schmutzwasserkanal
DN 250 - STZ
Lage ungenau
(STEB Paderborn)
- SW-03 = Schmutzwasserkanal
DN 300 - AZ
Lage ungenau
(STEB Paderborn)
- SW-04 = Schmutzwasserkanal
DN 300 B
Lage ungenau
(STEB Paderborn)
- SW-05 = Schmutzwasserkanal
DN 400 AZ
Lage ungenau
(STEB Paderborn)
- SW-06 = Schmutzwasserkanal
DN 400 - STZ
Lage ungenau
(STEB Paderborn)
- K-02 = Kabel
NYY 4x10
Lage ungenau
(WestfalenWeserNetz)
- SK-03 = Steuerkabel
Gas und Wasser
Lage ungenau
(WestfalenWeserNetz)
- FM-01 = FM-Kabel
Lage ungenau
(Vodafone)
- FM-04 = FM-Kabel
20x2x1,2ST a.B.
Lage ungenau
(WestfalenWeserNetz)
- FM-12 = FM-Kabel
20x2x1,2ST
Lage ungenau
(WestfalenWeserNetz)
- FM-13 = FM-Kabel
CE28066z 12x2x1,2ST
Lage ungenau
(WestfalenWeserNetz)
- NSP-04 = NSP-Kabel
NAYY 4x120
Lage ungenau
(WestfalenWeserNetz)
- MSP-04 = MSP-Kabel
NA2XSY 3x1x185
Lage ungenau
(WestfalenWeserNetz)
- MSP-05 = MSP-Kabel
NA2XSY 3x1x185 a. B.
Lage ungenau
(WestfalenWeserNetz)
- MSP-07 = MSP-Kabel
NAEKBA 3x185
Lage ungenau
(WestfalenWeserNetz)
- MSP-10 = MSP-Kabel
NA2XS(F)Y 3x1x185
Lage ungenau
(WestfalenWeserNetz)
- MSP-12 = MSP-Kabel
NA2XS(F)Y 3x1x240 a. B.
Lage ungenau
(WestfalenWeserNetz)
- MSP-13 = MSP-Kabel
NA2XSY 3x1x120 a. B.
Lage ungenau
(WestfalenWeserNetz)
- MSP-14 = MSP-Kabel
NA2XS(F)Y 3x1x120
Lage ungenau
(WestfalenWeserNetz)
- MSP-15 = MSP-Kabel
NHEKBA 3x70
Lage ungenau
(WestfalenWeserNetz)
- MSP-16 = MSP-Kabel
NHEKBA 3x185 (L2154)
Lage ungenau
(WestfalenWeserNetz)
- MSP-17 = MSP-Kabel
NA2XS(F)Y 3x1x185 (L2156)
Lage ungenau
(WestfalenWeserNetz)
- RF-01 = Richtfunkstrecke
Delbrück-Bentfeld 1.1
- Paderborn-Industriegebiet 1
(Deutsche Telekom Technik)
- RF-02 = Richtfunkstrecke
Paderborn-Industriegebiet 1
- Salzkotten-Scharmede 1
(Deutsche Telekom Technik)
- RF-07 = Richtfunkstrecke
Link-Nr. 305530931
(Telefónica)
- RF-09 = Richtfunkstrecke
Link-Nr. 30557471
(Telefónica)

Lageplan

110-kV-Leitung Elsen - Paderborn/S LH-11-1812

Mast Nr. 153 (LH-11-1205) - Mast Nr. 139N

Legende:



Grenzen:

- 1 Bauwerksnummer
- 37 Flurstücksnummer
- Tragmast (Bestand)
- Abspannmast (Bestand)
- Abspannmast (Neubau)
- Tragmast (Neubau)
- Mast (Rückbau)
- Land
- Kreis
- Stadt/Gem.
- Gemarkung
- Flur
- Flurbereinigung
- Rückbau Hoch- und Mittelsp.-Ltg.

Quellvermerk:
Land NRW - Landkreis Paderborn (2017-2021) Datenlizenz Deutschland - Namensnennung - Version 2.0 (www.govdata.de/dl-de/by-2-0)

Planfeststellungsunterlage

Index	Datum	Gezeichnet	Änderung	Verweis	Maßstab	Format
					1:2000	594x297
Zugehörigkeit			Verweis		Maßstab	Format
Technische Referenz		Erstellt durch	Genehmigt von	Erstelldatum	Status	Zahlteil
		K2 Engineering GmbH Kovacs / Flemme	Avacon Netz GmbH U. Herrmann	22.12.2021	Gültig	58 Blatt 58
avacon		Objektname 110-kV-Leitung Elsen - Paderborn/S				
		Klassifikation Lageplan				
ID	Titel LH-11-1812, Mast Nr. 153 (LH-11-1205) - Mast Nr. 139N					

Kreis Paderborn
Stadt Paderborn
Gemarkung Paderborn

Flur 53 Flur 50