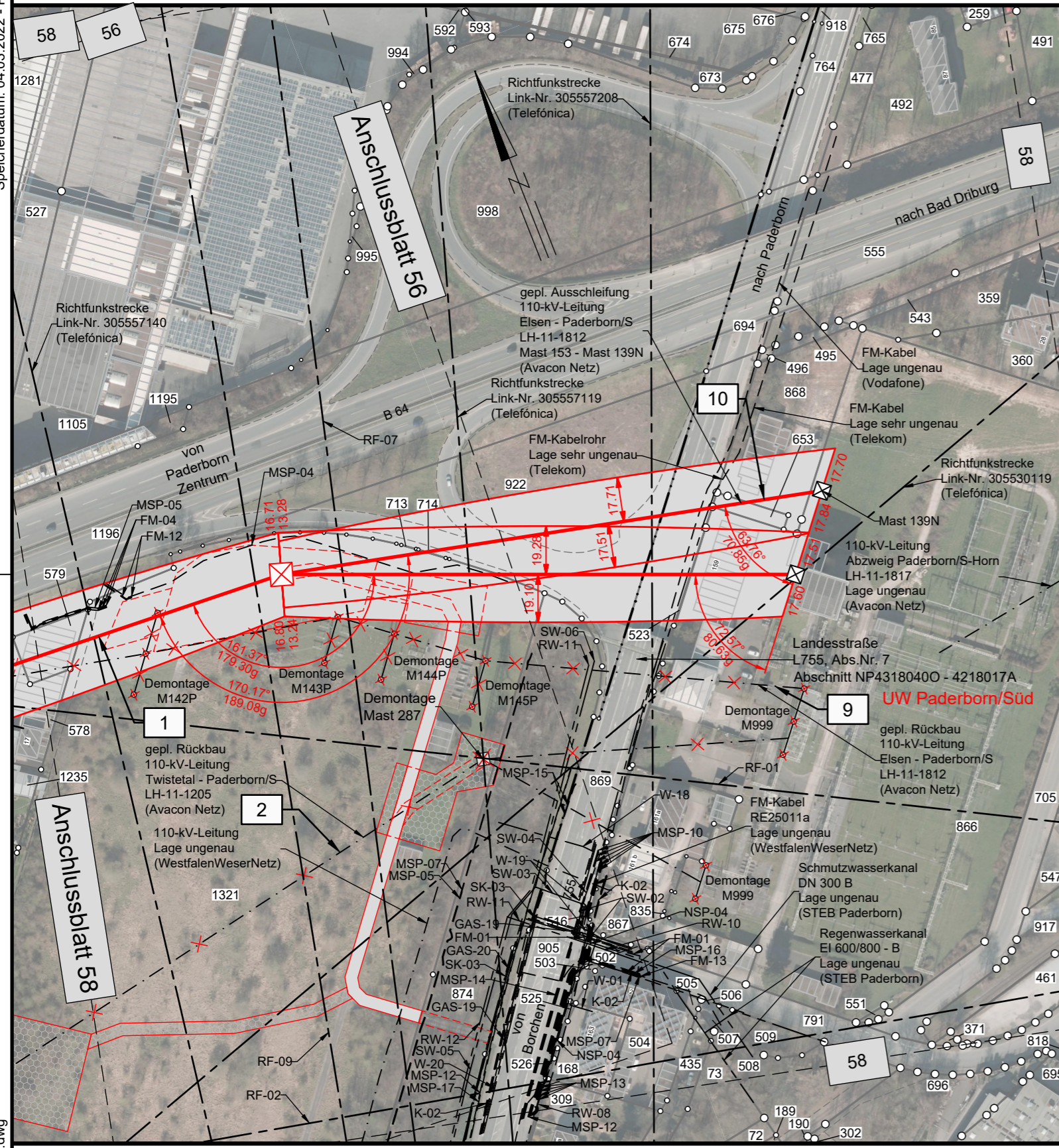


Speicherdatum: 04.03.2022 - Plotdatum: 04.03.2022

153 WE/WAdiff/WA140-31.00 - 205.1 - 154 (WE/WAdiff/WA100-24.00)

avacon

Abschnitt C
Anlage 3



- GAS-19 = Gasleitung VGM 200 GGG 1967 Lage ungenau (WestfalenWeserNetz)
- GAS-20 = Gasleitung VGM 300 St 1977 Lage ungenau (WestfalenWeserNetz)
- W-01 = Wasserleitung Lage ungenau (WestfalenWeserNetz)
- W-18 = Wasserleitung VW 100 ub Lage ungenau (WestfalenWeserNetz)
- W-19 = Wasserleitung VW 300 AZ 1966 Lage ungenau (WestfalenWeserNetz)
- W-20 = Wasserleitung VW 250 GGG 1967 Lage ungenau (WestfalenWeserNetz)
- RW-08 = Regenwasserkanal DN 600 - B Lage ungenau (STEB Paderborn)
- RW-10 = Regenwasserkanal DN 700 - B Lage ungenau (STEB Paderborn)
- RW-11 = Regenwasserkanal DN 800 - B Lage ungenau (STEB Paderborn)
- RW-12 = Regenwasserkanal DN 1000 - B Lage ungenau (STEB Paderborn)
- SW-02 = Schmutzwasserkanal DN 250 - STZ Lage ungenau (STEB Paderborn)
- SW-03 = Schmutzwasserkanal DN 300 - AZ Lage ungenau (STEB Paderborn)
- SW-04 = Schmutzwasserkanal DN 300 B Lage ungenau (STEB Paderborn)
- SW-05 = Schmutzwasserkanal DN 400 AZ Lage ungenau (STEB Paderborn)
- SW-06 = Schmutzwasserkanal DN 400 - STZ Lage ungenau (STEB Paderborn)
- K-02 = Kabel NYY 4x10 Lage ungenau (WestfalenWeserNetz)
- SK-03 = Steuerkabel Gas und Wasser Lage ungenau (WestfalenWeserNetz)
- FM-01 = FM-Kabel Lage ungenau (Vodafone)
- FM-04 = FM-Kabel 20x2x1,2ST a.B. Lage ungenau (WestfalenWeserNetz)
- FM-12 = FM-Kabel 20x2x1,2ST Lage ungenau (WestfalenWeserNetz)
- FM-13 = FM-Kabel CE28066z 12x2x1,2ST Lage ungenau (WestfalenWeserNetz)
- NSP-04 = NSP-Kabel NAYY 4x120 Lage ungenau (WestfalenWeserNetz)
- MSP-04 = MSP-Kabel NA2XS Y 3x1x185 Lage ungenau (WestfalenWeserNetz)
- MSP-05 = MSP-Kabel NA2XS Y 3x1x185 a. B. Lage ungenau (WestfalenWeserNetz)
- MSP-07 = MSP-Kabel NAEKBA 3x185 Lage ungenau (WestfalenWeserNetz)
- MSP-10 = MSP-Kabel NA2XS(F)2Y 3x1x185 Lage ungenau (WestfalenWeserNetz)
- MSP-12 = MSP-Kabel NA2XS(F)2Y 3x1x240 a. B. Lage ungenau (WestfalenWeserNetz)
- MSP-13 = MSP-Kabel NA2XS Y 3x1x120 a. B. Lage ungenau (WestfalenWeserNetz)
- MSP-14 = MSP-Kabel NA2XS(F)2Y 3x1x120 Lage ungenau (WestfalenWeserNetz)
- MSP-15 = MSP-Kabel NHEKBA 3x70 Lage ungenau (WestfalenWeserNetz)
- MSP-16 = MSP-Kabel NHEKBA 3x185 (L2154) Lage ungenau (WestfalenWeserNetz)
- MSP-17 = MSP-Kabel NA2XS(F)2Y 3x1x185 (L2156) Lage ungenau (WestfalenWeserNetz)
- RF-01 = Richtfunkstrecke Delbrück-Bentfeld 1.1 - Paderborn-Industriegebiet 1 (Deutsche Telekom Technik)
- RF-02 = Richtfunkstrecke Paderborn-Industriegebiet 1 - Salzkotten-Scharmede 1 (Deutsche Telekom Technik)
- RF-07 = Richtfunkstrecke Link-Nr. 305530931 (Telefónica)
- RF-09 = Richtfunkstrecke Link-Nr. 30557471 (Telefónica)

Lageplan

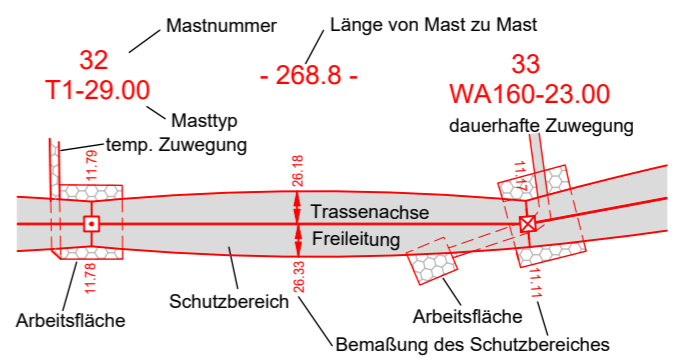
110-kV-Leitung

Twistetal - Paderborn/S

LH-11-1205

Mast Nr. 153 - Mast Nr. 154

Legende:



- Grenzen:**
- 1 Bauwerksnummer
 - 37 Flurstücksnummer
 - Tragmast (Bestand)
 - Abspannmast (Bestand)
 - Abspannmast (Neubau)
 - Tragmast (Neubau)
 - Mast (Rückbau)
- Land
Kreis
Stadt/Gem.
Gemarkung
Flur
Flurstück
Flurbereinigung
Rückbau Hoch- und Mittelsp.-Ltg.

Quellvermerk:
Land NRW - Landkreis Paderborn (2017-2021) Datenlizenz Deutschland - Namensnennung - Version 2.0 (www.govdata.de/dl-de/by-2-0)

Planfeststellungsunterlage

Index	Datum	Gezeichnet	Änderung	Verweis	Maßstab	Format
Zugehörigkeit					1:2000	594x297
Technische Referenz		Erstellt durch	Genehmigt von	Erstelldatum	Status	Zahlteil
avacon		K2 Engineering GmbH Kovacs / Flemme	Avacon Netz GmbH U. Herrmann	22.12.2021	Gültig	57 Blatt 58
		Objektname 110-kV-Leitung Twistetal - Paderborn/S		Klassifikation Lageplan		
ID	Titel LH-11-1205, Mast Nr. 153 - Mast Nr. 154					

Kreis Paderborn
Stadt Paderborn
Gemarkung Paderborn

Flur 53 Flur 50