

Gmkg. Paderborn **137**
Flur 57 $\top +4.0 +0.0$

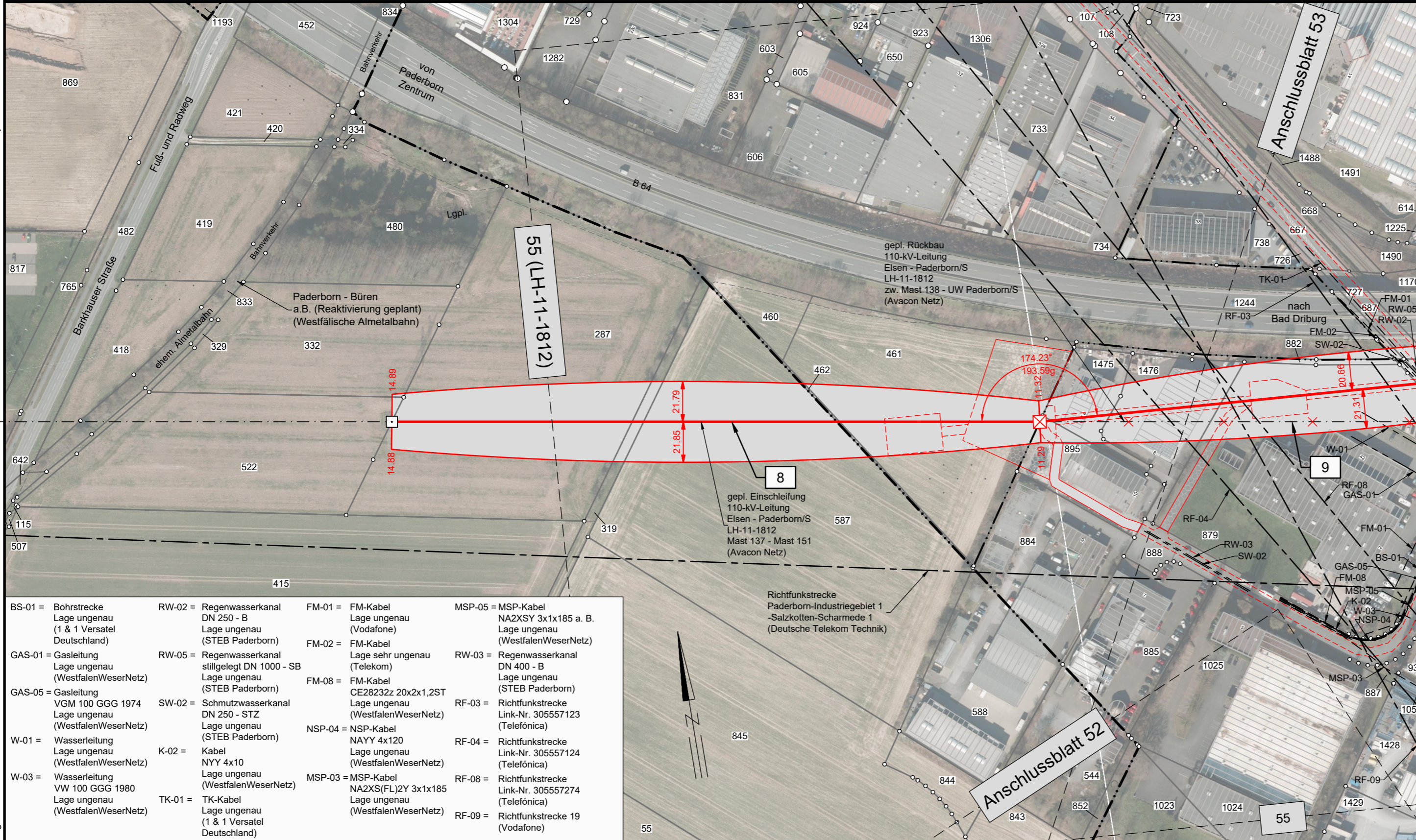
- 349.8 -

138N
WA160-33.00

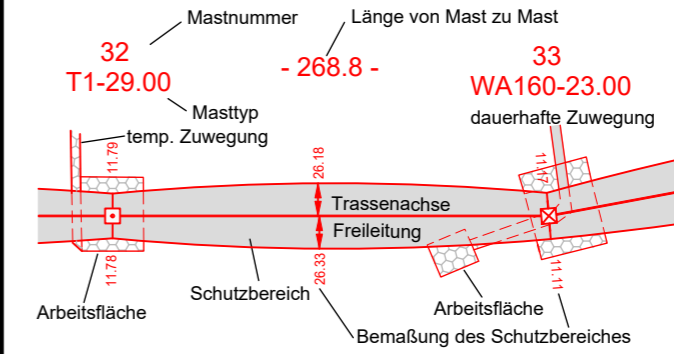
Flur 57

Lageplan
110-kV-Leitung
Elsen - Paderborn/S
LH-11-1812

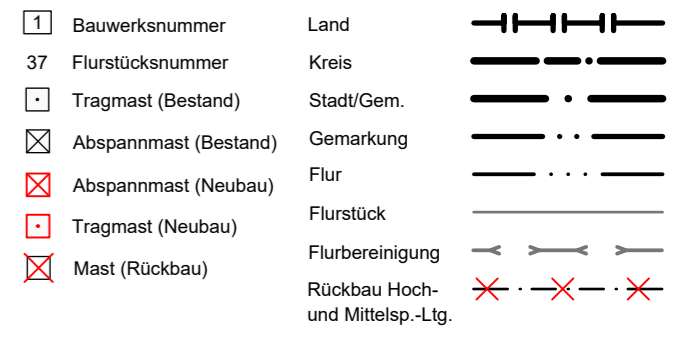
Mast Nr. 137 - Mast Nr. 138N



Legende:



Grenzen:



BS-01 = Bohrstrecke Lage ungenau (1 & 1 Versatel Deutschland)	RW-02 = Regenwasserkanal DN 250 - B Lage ungenau (STEB Paderborn)	FM-01 = FM-Kabel Lage ungenau (Vodafone)	MSP-05 = MSP-Kabel NA2XSy 3x1x185 a. B. Lage ungenau (WestfalenWeserNetz)
GAS-01 = Gasleitung Lage ungenau (WestfalenWeserNetz)	RW-05 = Regenwasserkanal stillgelegt DN 1000 - SB Lage ungenau (STEB Paderborn)	FM-02 = FM-Kabel Lage sehr ungenau (Telekom)	RW-03 = Regenwasserkanal DN 400 - B Lage ungenau (STEB Paderborn)
GAS-05 = Gasleitung VGM 100 GGG 1974 Lage ungenau (WestfalenWeserNetz)	SW-02 = Schmutzwasserkanal DN 250 - STZ Lage ungenau (STEB Paderborn)	FM-08 = FM-Kabel CE28232z 20x2x1,2ST Lage ungenau (WestfalenWeserNetz)	RF-03 = Richtfunkstrecke Link-Nr. 305557123 (Telefónica)
W-01 = Wasserleitung Lage ungenau (WestfalenWeserNetz)	K-02 = Kabel NYY 4x10 Lage ungenau (WestfalenWeserNetz)	NSP-04 = NSP-Kabel NAYY 4x120 Lage ungenau (WestfalenWeserNetz)	RF-04 = Richtfunkstrecke Link-Nr. 305557124 (Telefónica)
W-03 = Wasserleitung VW 100 GGG 1980 Lage ungenau (WestfalenWeserNetz)	TK-01 = TK-Kabel Lage ungenau (1 & 1 Versatel Deutschland)	MSP-03 = MSP-Kabel NA2XS(FL)2Y 3x1x185 Lage ungenau (WestfalenWeserNetz)	RF-08 = Richtfunkstrecke Link-Nr. 305557274 (Telefónica)
		RF-09 = Richtfunkstrecke 19 (Vodafone)	

Richtfunkstrecke Paderborn-Industriegebiet 1 -Salzkotten-Scharmede 1 (Deutsche Telekom Technik)

Kreis Paderborn Stadt Paderborn Flur 7 Gemarkung Wewer
Kreis Paderborn Stadt Paderborn Flur 53 Gemarkung Paderborn

Quellvermerk:
Land NRW - Landkreis Paderborn (2017-2021) Datenlizenz Deutschland - Namensnennung - Version 2.0 (www.govdata.de/dl-de/by-2-0)

Planfeststellungsunterlage							
Index	Datum	Gezeichnet	Änderung	Zugehörigkeit	Verweis	Maßstab	Format
						1:2000	594x297
Technische Referenz		Erstellt durch	Genehmigt von	Erstelldatum	Status	Zahlteil	
		K2 Engineering GmbH Kovacs / Flemme	Avacon Netz GmbH U. Herrmann	22.12.2021	Gültig	54 Blatt 58	
Objektname		110-kV-Leitung Elsen - Paderborn/S					
Klassifikation		Lageplan					
Titel		LH-11-1812, Mast Nr. 137 - Mast Nr. 138N					