

143
T1-37.00

- 317.8 -

144
T1-35.00

- 295.7 -

145
T1-35.00

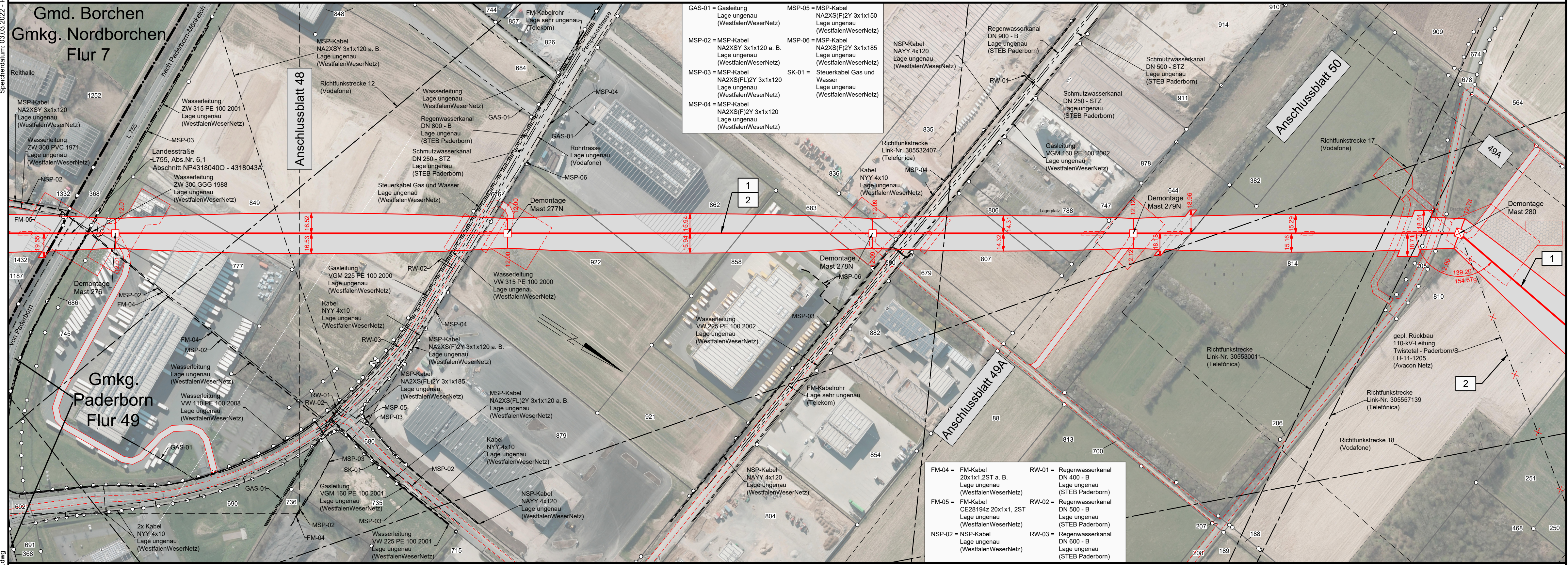
- 211.2 -

146
T1-33.00

- 264.1 -

147
WA120-33.00

Flur 2



- GAS-01 = Gasleitung
Lage ungenau
(WestfalenWeserNetz)
- MSP-02 = MSP-Kabel
NA2XS(Y) 3x1x120 a. B.
Lage ungenau
(WestfalenWeserNetz)
- MSP-03 = MSP-Kabel
NA2XS(FL)2Y 3x1x120
Lage ungenau
(WestfalenWeserNetz)
- MSP-04 = MSP-Kabel
NA2XS(F)2Y 3x1x120
Lage ungenau
(WestfalenWeserNetz)
- MSP-05 = MSP-Kabel
NA2XS(F)2Y 3x1x150
Lage ungenau
(WestfalenWeserNetz)
- MSP-06 = MSP-Kabel
NA2XS(F)2Y 3x1x185
Lage ungenau
(WestfalenWeserNetz)
- SK-01 = Steuerkabel Gas und
Wasser
Lage ungenau
(WestfalenWeserNetz)

- FM-04 = FM-Kabel
20x1x1,2ST a. B.
Lage ungenau
(WestfalenWeserNetz)
- FM-05 = FM-Kabel
CE28194z 20x1x1, 2ST
Lage ungenau
(WestfalenWeserNetz)
- NSP-02 = NSP-Kabel
Lage ungenau
(WestfalenWeserNetz)
- RW-01 = Regenwasserkanal
DN 400 - B
Lage ungenau
(STEB Paderborn)
- RW-02 = Regenwasserkanal
DN 500 - B
Lage ungenau
(STEB Paderborn)
- RW-03 = Regenwasserkanal
DN 600 - B
Lage ungenau
(STEB Paderborn)

Lageplan 110-kV-Leitung Twistetal - Paderborn/S LH-11-1205

Mast Nr. 143 - Mast Nr. 147

Legende:

32 Mastnummer
T1-29.00
temp. Zuwegung

33 Mastnummer
WA160-23.00
dauerhafte Zuwegung

Trassenachse
Freileitung

Arbeitsfläche
Schutzbereich
Arbeitsfläche
Bemaßung des Schutzbereiches

Grenzen:

- 1 Bauwerksnummer
- 37 Flurstücksnummer
- Tragmast (Bestand)
- Abspannmast (Bestand)
- Abspannmast (Neubau)
- Tragmast (Neubau)
- Mast (Rückbau)

- Land
- Kreis
- Stadt/Gem.
- Gemarkung
- Flur
- Flurstück
- Flurbereinigung
- Rückbau Hoch- und Mittelsp.-Ltg.

Quellvermerk:
Land NRW - Landkreis Paderborn (2017-2021) Datenlizenz Deutschland - Namensnennung - Version 2.0 (www.govdata.de/dl-de/by-2-0)

Planfeststellungsunterlage						
Index	Datum	Gezeichnet	Änderung	Verweis	Maßstab	Format
Zugehörigkeit			Verweis		1:2000	Maßstab
Technische Referenz			Erstellt durch	Genehmigt von	Erstelldatum	Status
			K2 Engineering GmbH Kovacs / Fiemme	Avacon Netz GmbH U. Herrmann	22.12.2021	Gültig
			Objektname 110-kV-Leitung Twistetal - Paderborn/S			
			Klassifikation Lageplan			
			Titel LH-11-1205, Mast Nr. 143 - Mast Nr. 147			
ID						

Kreis Paderborn
Stadt Paderborn

Gemarkung Wewer
Flur 7