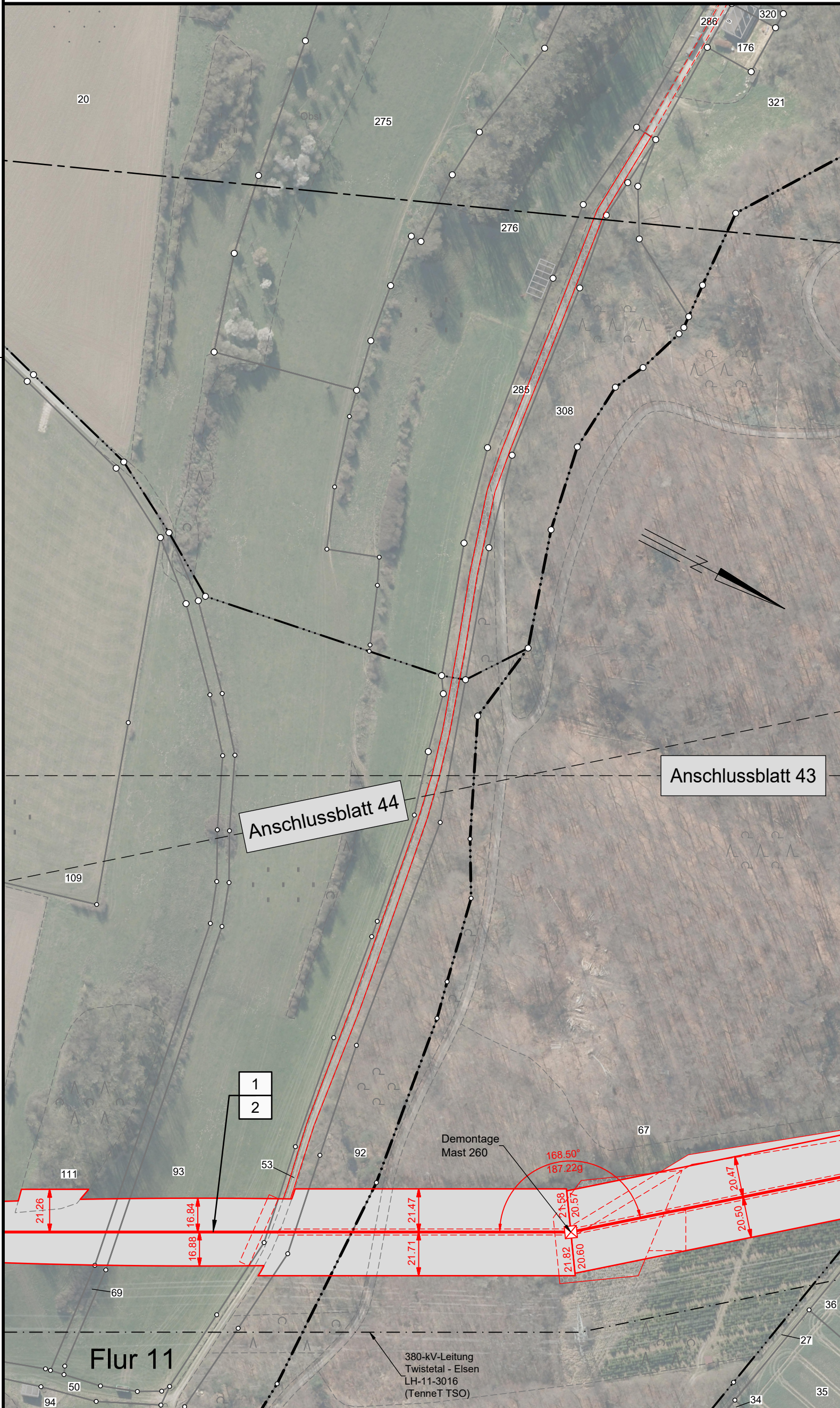


127  
WA160-19.00

Flur 8



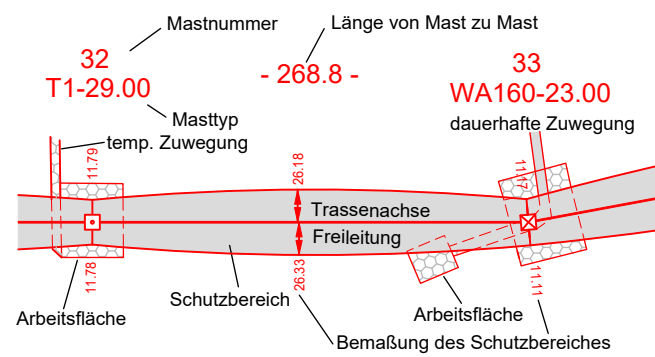
**avacon**

Abschnitt C  
Anlage 3

Lageplan  
110-kV-Leitung  
Twistetal - Paderborn/S  
LH-11-1205

Sonderlageplan  
Zuwegung Schutzgerüst Mast Nr. 127

Legende:



Grenzen:

1	Bauwerksnummer	Land	
37	Flurstücksnummer	Kreis	— · — · —
□	Tragmast (Bestand)	Stadt/Gem.	— · — · —
⊠	Abspannmast (Bestand)	Gemarkung	— · — · —
⊠	Abspannmast (Neubau)	Flur	— · — · —
□	Tragmast (Neubau)	Flurstück	— · — · —
⊠	Mast (Rückbau)	Flurbereinigung	← — — — →
		Rückbau Hoch- und Mittelsp.-Ltg.	× · · × · · ×

Quellvermerk:  
Land NRW - Hochsauerlandkreis (2017-2021) Datenlizenz Deutschland - Namensnennung - Version 2.0 ([www.govdata.de/dl-de/by-2-0](http://www.govdata.de/dl-de/by-2-0))

Planfeststellungsunterlage

Index	Datum	Gezeichnet	Änderung
Zugehörigkeit		Verweis	Maßstab 1:2000
Technische Referenz		Erstellt durch K2 Engineering GmbH Kovacs / Flemme	Genehmigt von Avacon Netz GmbH U. Herrmann
		Erstelldatum 22.12.2021	Status Gültig
		Format 420x420	Zahlteil 43A Blatt 58

<b>avacon</b>	Objektname 110-kV-Leitung Twistetal - Paderborn/S
	Klassifikation Lageplan
ID	Titel LH-11-1205, Sonderlageplan Zuwegung Schutzgerüst Mast Nr. 127

Kreis Paderborn  
Gemeinde Borchon  
Gemarkung Etteln

Gemarkung Kirchborchen  
Flur 16

Flur 11