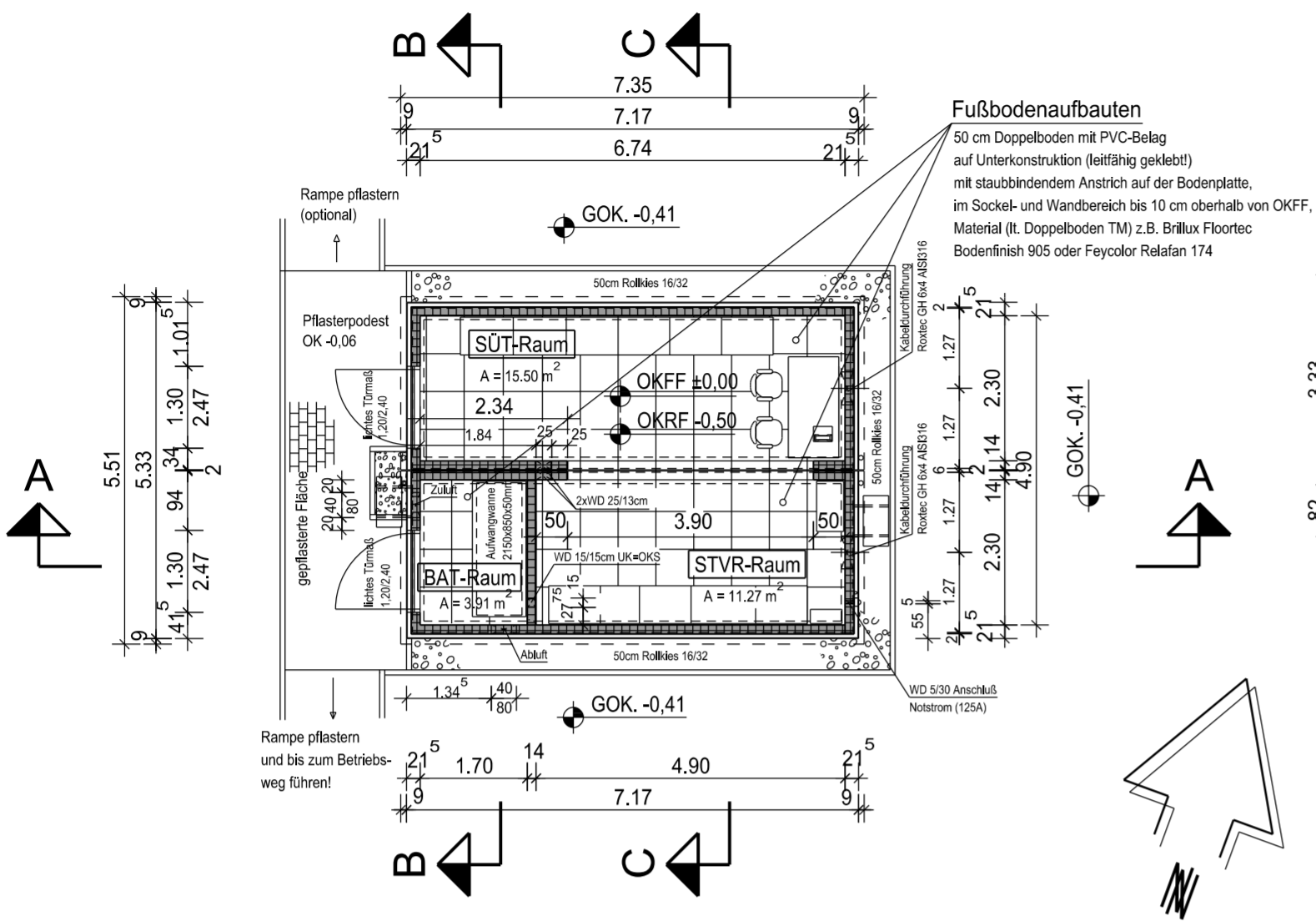
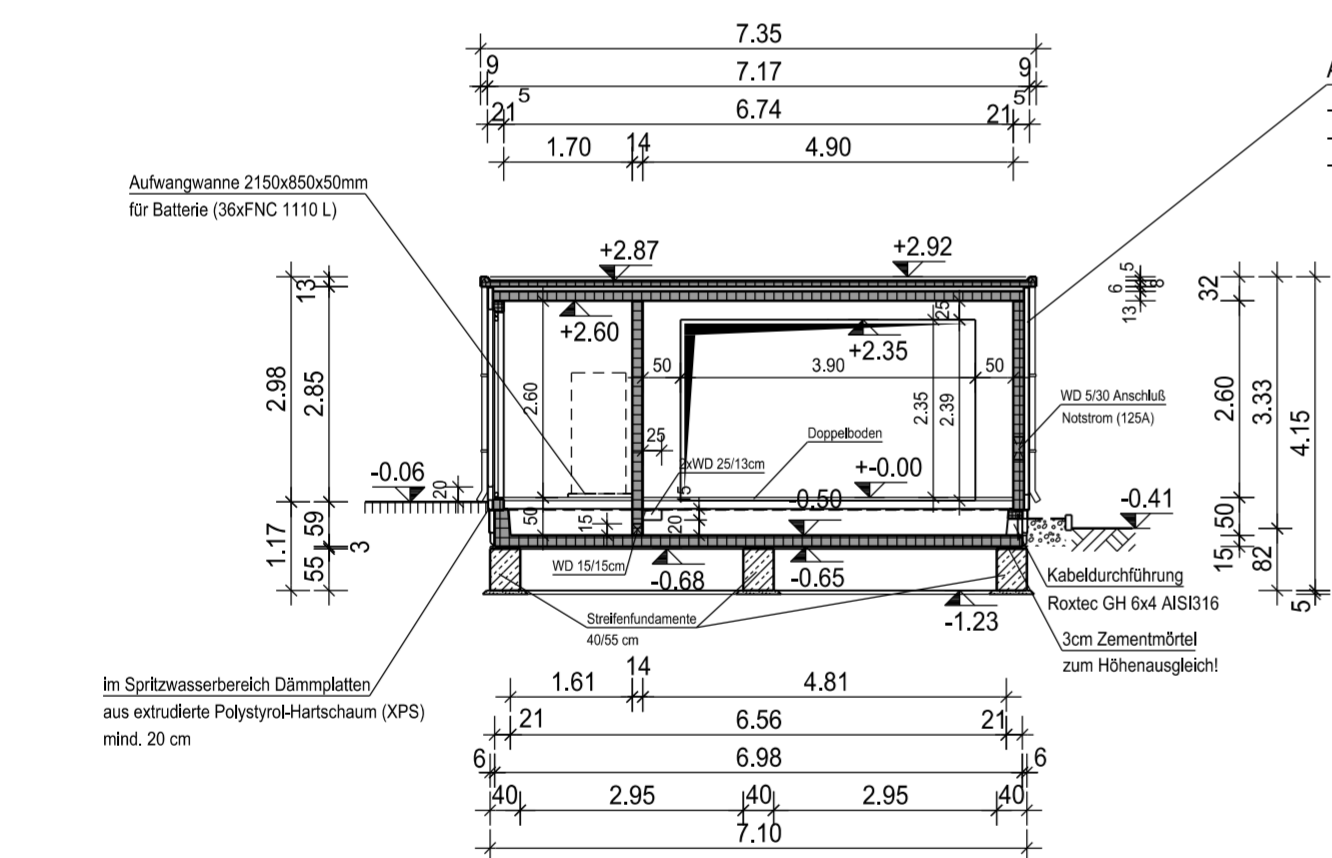


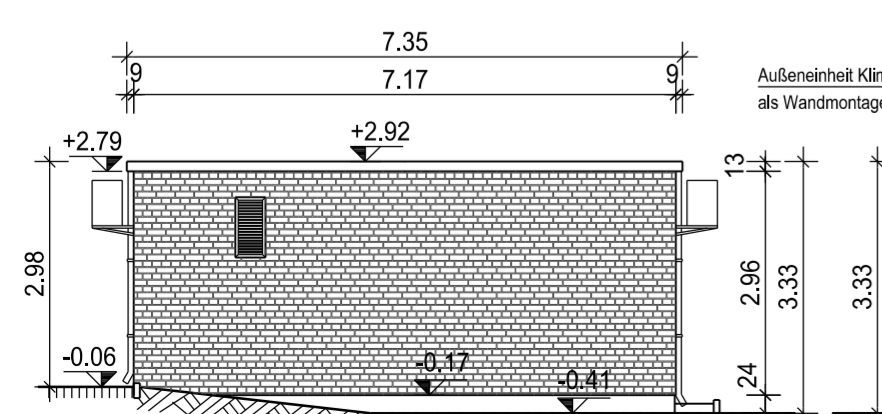
# Grundriss Doppel-Kleinwarte



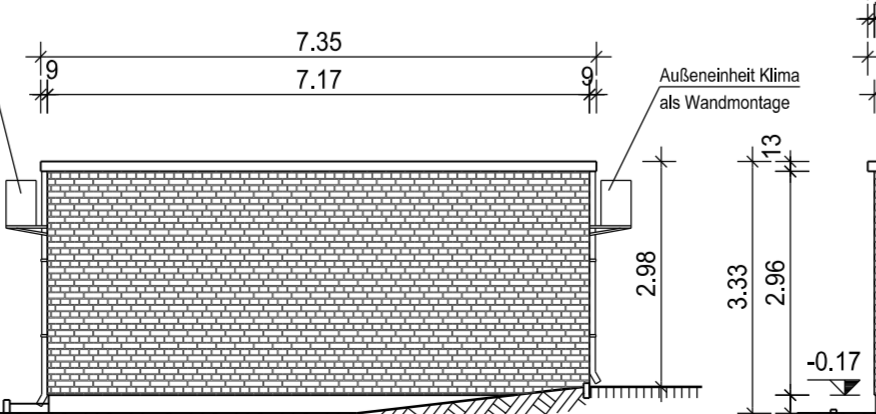
Schnitt A-A



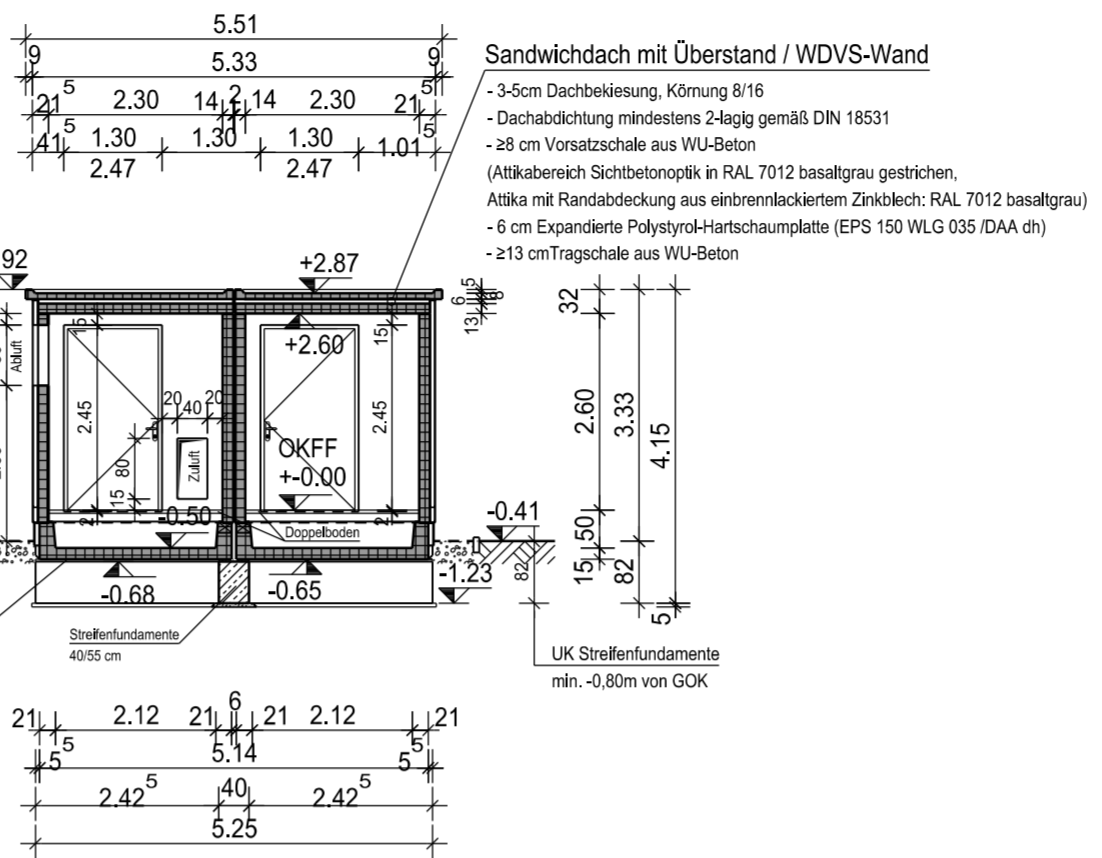
Südensicht



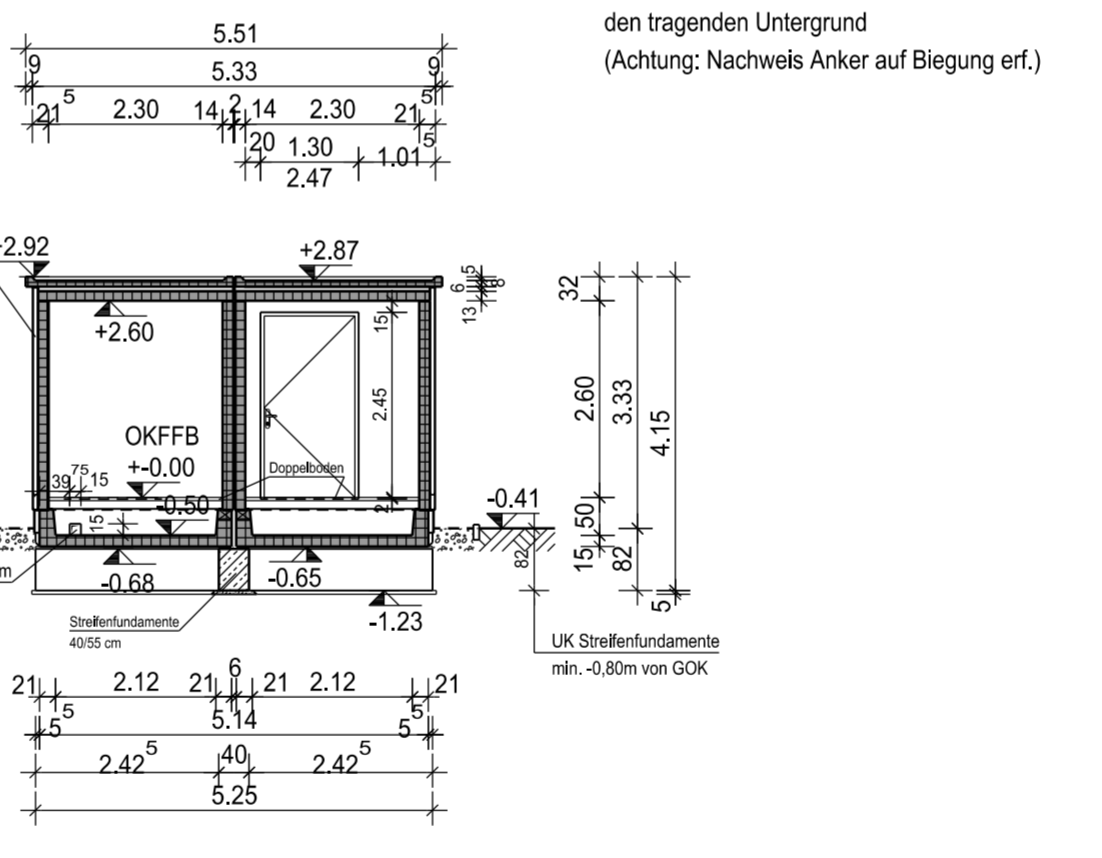
Nordansicht



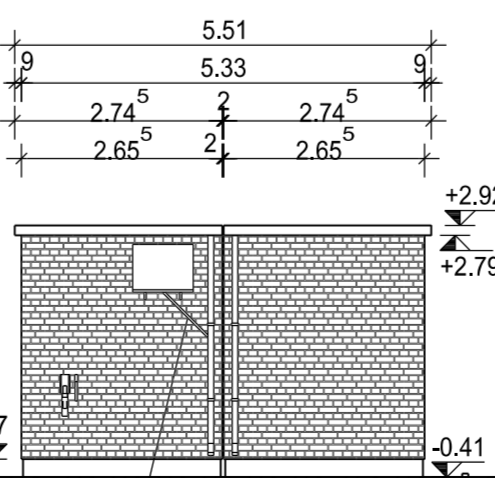
# Schnitt B-B



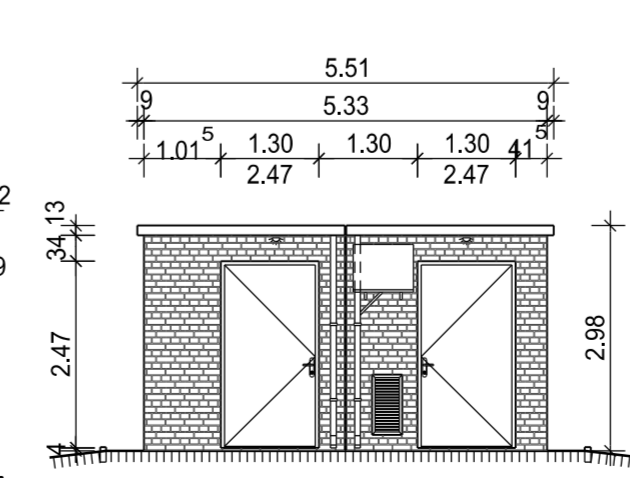
Schnitt C-C



Ostansicht



Westansicht



- WU-Beton (LC 25/28)
- Beton (C 25/30)
- Beton C12/15

Sandwichdach mit Überstand / WDVS-Wand  
 - 3-5cm Dachbekiesung, Körnung 8/16  
 - Dachabdichtung mindestens 2-lagig gemäß DIN 18531  
 - 28 cm Vorsatzschale aus WU-Beton (Attikabereich Sichtbetonoptik in RAL 7012 basaltgrau gestrichen, Attika mit Randabdeckung aus einbrennlackiertem Zinkblech: RAL 7012 basaltgrau)  
 - 6 cm Expandierte Polystyrol-Hartschaumplatte (EPS 150 WLG 035 /DAA dh)  
 - 213 cm Tragschale aus WU-Beton

Anmerkung Klimaanlagehalterung infolge WDVS:  
 1. Bündig montierte Ankerplatte  
 Direktbefestigung der Ankerplatte auf dem tragenden Untergrund  
 2. Auf Abstand montierte Ankerplatte  
 Anker gegen Untergrund verspannt  
 Mit Verspannung der Anker gegen den tragenden Untergrund  
 (Achtung: Nachweis Anker auf Biegung erf.)

Außenwand - Aufbau WDVS  
 - 1 cm Klinker-Riemchen, rotbraun  
 - 6 cm Steinlamellen-Dämmplatte  
 - 14 cm Tragschale

## LEGENDE:

- Höhenknoten:**  
 ±0,00 = OKFF = 180,20 m ü. NN  
 -0,41 = GOK = 179,79 m ü. NN  
 Alle auf der Zeichnung angegebenen Höhen beziehen sich auf ±0,00.
- Fußbodenaufbauten:**  
 50 cm Doppelboden mit PVC-Belag auf Unterkonstruktion (leitfähig geklebt!) mit staubbindendem Anstrich auf der Bodenplatte, im Sockel- und Wandbereich bis 10 cm oberhalb von OKFF, Material (lt. Doppelboden TM) z.B. Brillux Floortec Bodenfinish 905 oder Feycolor Relafan 174
- Außenwandgestaltung:**  
 - 1 cm Klinker-Riemchen, rotbraun (analog zum Norm Betriebsgebäude)  
 - 6 cm Steinlamellen-Dämmplatte (im Spritzwasserbereich 6 cm Dämmplatten aus extrudierte Polystyrol-Hartschaum (XPS) im Erdreich 5 cm Perimeterdämmung aus extrudiertem Polystyrol-Hartschaum z.B. Austrotherm XPS TOP Drain)  
 - 14 cm Tragschale  
 - Alle Räume erhalten einen weißen Wandanstrich im Bereich des sichtbaren Sichtsbetons  
 - Türen aus einbrennlackiertem Leichtmetall, thermisch getrennte Profile. Hueck Lambda DS075/WS075 oder vergleichbar; Farbe: RAL 7012 basaltgrau  
 Einbruchklasse in Anlehnung an RC 3. d. h. bei Türen: Mindestausstattung: 4 x 3-tlg. Türbänder, 3 x Aushebelsicherung, 1 x Riegelfallenschloß mit Panikfunktion "E"; Beschlag Knauf/ Klinke. Schloss vorgerichtet zur Aufnahme eines Profilzylinders. Einbau mit Bauschließung. Türfeststeller mit Feststelleinrichtung oben
- Dach: Sandwichdach mit Überstand / WDVS-Wand**  
 - 3-5cm Dachbekiesung, Körnung 8/16  
 - Dachabdichtung mindestens 2-lagig gemäß DIN 18531  
 - ≥8 cm Vorsatzschale aus WU-Beton (Attikabereich Sichtbetonoptik in RAL 7012 basaltgrau gestrichen) (Attika mit Randabdeckung aus einbrennlackiertem Zinkblech: RAL 7012 basaltgrau)  
 - 6 cm Expandierte Polystyrol-Hartschaumplatte (EPS 150 WLG 035 /DAA dh)  
 - ≥13 cm Tragschale aus WU-Beton
- genaue Beschreibung der einzelnen Räume:**  
 - BAT-Raum: Batterieraum  
 Lüftungsgitter mit Insektenschutz in Farbe: basaltgrau 7012  
 freier Lüftungsquerschnitt mind. 45%  
 (erf. A<sub>Res.</sub> = 0,45x40x80 = 1440cm<sup>2</sup>)  
 Aufwangeanne 2150x850x50mm für Batterie (36xFNC 1110 L)  
 - STVR-Raum: Stromversorgungsraum  
 - SÜT-Raum: Schutz- und Übertragungstechnikraum

d	c	b	a
Index	Änderung	Datum	Name

**amprion** **Amprion GmbH**  
 Robert-Schuman-Straße 7, 44263 Dortmund

Betr.: 01209 Kabelübergabestation Riesberg  
 Zeichnungs-Nr.: 01209/008  
 Normzchg.-Nr.: F350-0  
 Maßstab: 1:100  
 Datum: 08.10.2021  
 Stand vom: 10.01.2022

**Neubau einer Doppel-Kleinwarte**  
 (mit und ohne Auftrieb)  
**Bauantragsplan G01**  
 Grundriss, Schnitte und Ansichten

Datum: 26.01.2022  
 Projekt-Nr.: 20 - 10632