

Fels_uGOK

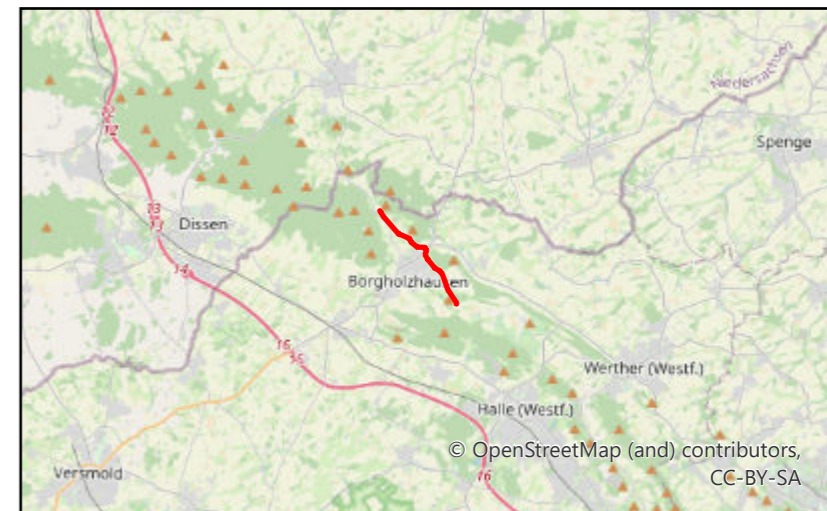
- ≤20 dm u GOK
- 15 dm u GOK
- 13 dm u GOK
- 10 dm u GOK
- 6 dm u GOK
- 5 dm u GOK
- 4 dm u GOK
- 3 dm u GOK
- 2 dm u GOK

Maßnahme U

-
- U1

Technische Planung -Trassenachse

- Kabeltrasse 380-kV-Leitung
- Kabeltrasse 110-kV-Leitung
- Baubedarfsfläche



Amprion GmbH
 Auftraggeber: Rheinlanddamm 24, 44139 Dortmund
 Tel: +49 (0) 2204/ 4228-50
 Fax: +49 (0) 2204/ 4228-51



Ingenieurbüro Feldwisch
 Erstellt durch: Karl-Philipp-Straße 1, 51429 Bergisch Gladbach
 Tel: +49 (0) 2204/ 4228-50
 Fax: +49 (0) 2204/ 4228-51
 Ingenieurbüro **Feldwisch**

**110-/380-kV Höchstspannungsleitung
 Gütersloh – Wehrendorf (EnLAG, Vorhaben 16)
 Abschnitt: Pkt. Hesseln -
 Pkt. Königsholz (Landesgrenze NRW/ND)**

Phase:
 Planfeststellungsverfahren
 Erdkabelabschnitt Borgholzhausen

Thema:
 Hochanstehendes Festgestein (Fels)
 gemäß BK50

Blattgröße:	A3	Maßstab:	1:15.000
Bearbeitet:	ER	Status:	Genehmigungsplanung
Gezeichnet:	ER	Stand:	20.11.2020
Geprüft:	NF	Kartennummer:	Karte 9