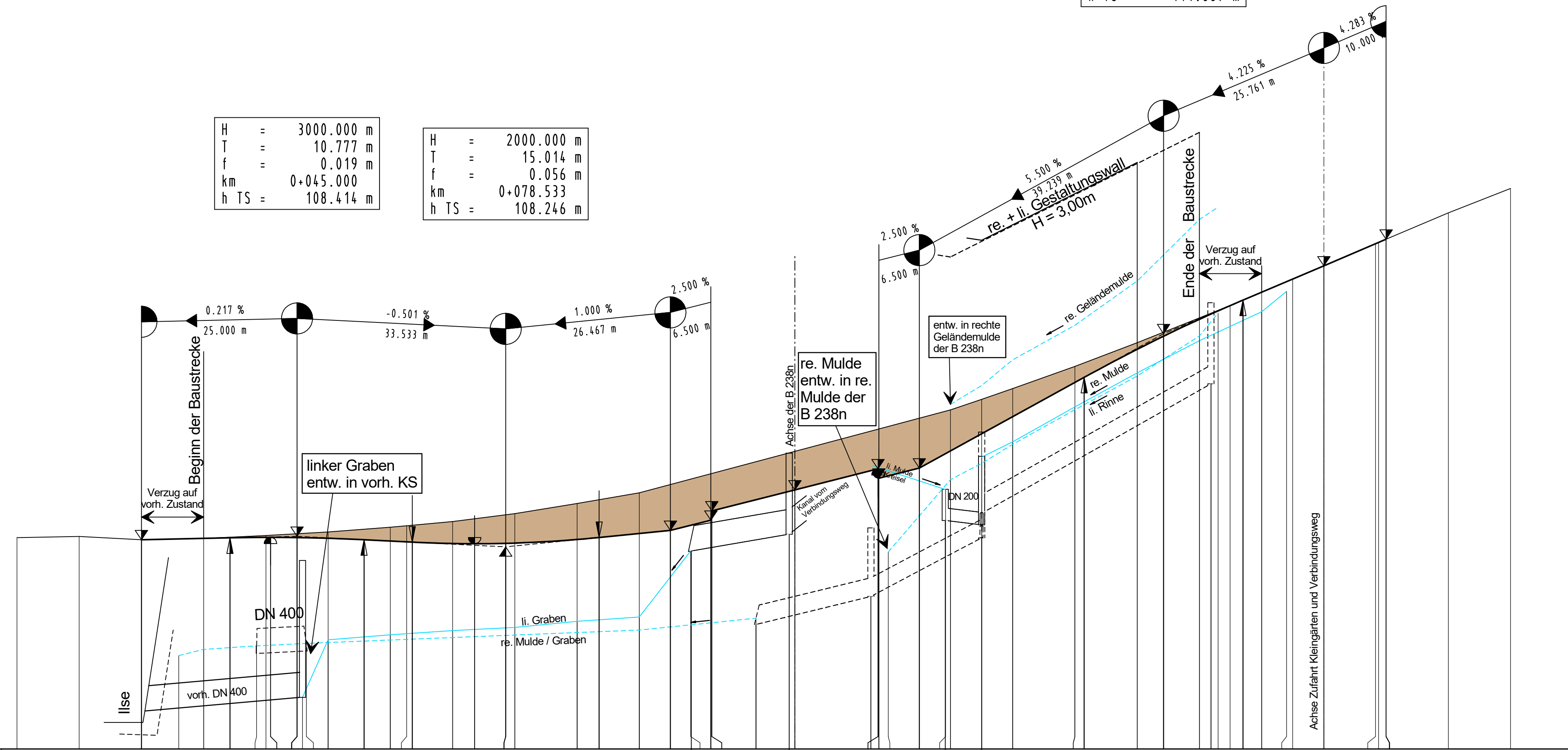


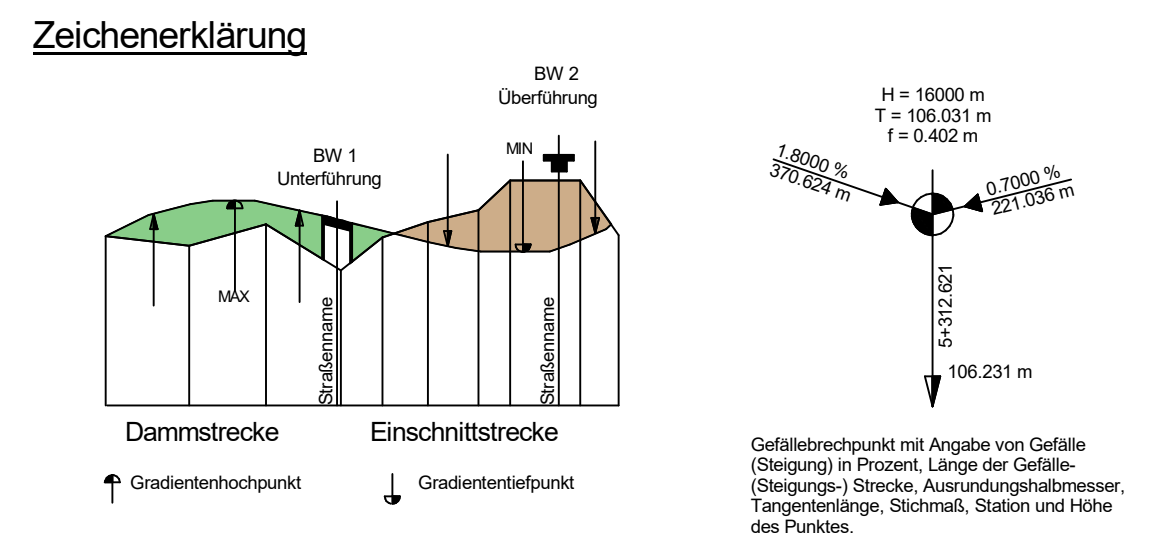
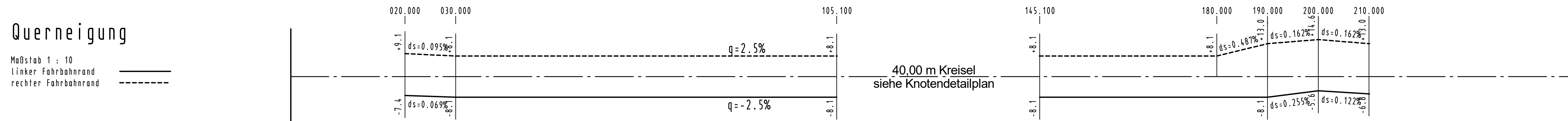
H = 2000.000 m
 T = 12.755 m
 f = 0.041 m
 km = 0+184.239
 h TS = 111.669 m

H = 3000.000 m
 T = 10.777 m
 f = 0.019 m
 km = 0+045.000
 h TS = 108.414 m

H = 2000.000 m
 T = 15.014 m
 f = 0.056 m
 km = 0+078.533
 h TS = 108.246 m

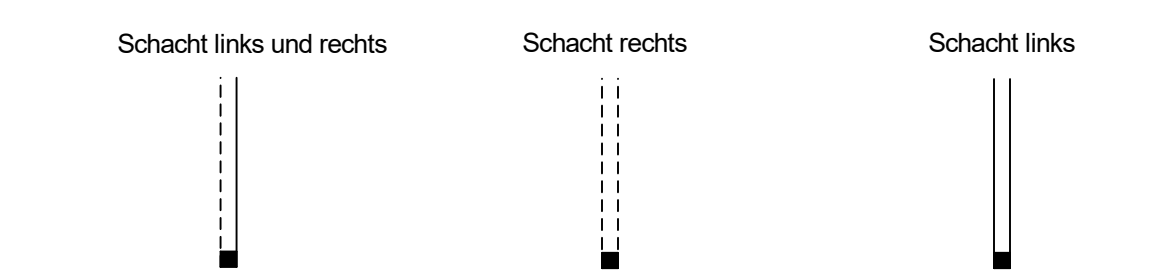


| | | | | | | | | | | | | | | | | | | | | |
|---------------------|----------|---------|---------|---------|---------|---------|---------|---------|---------|---------|---------|---------|---------|---------|---------|---------|---------|---------|---------|---------|
| Entwässerung links | DN 400 B | | | | | | | | | | | | | | | | | | | |
| Entwässerung rechts | DN 300 B | | | | | | | | | | | | | | | | | | | |
| Mulde/Graben links | 108.190 | 108.150 | 108.150 | 108.150 | 108.150 | 108.150 | 108.150 | 108.150 | 108.150 | 108.150 | 108.150 | 108.150 | 108.150 | 108.150 | 108.150 | 108.150 | 108.150 | 108.150 | 108.150 | 108.150 |
| Mulde/Graben rechts | 107.000 | 107.000 | 107.000 | 107.000 | 107.000 | 107.000 | 107.000 | 107.000 | 107.000 | 107.000 | 107.000 | 107.000 | 107.000 | 107.000 | 107.000 | 107.000 | 107.000 | 107.000 | 107.000 | 107.000 |
| Gradientenhöhe | 108.395 | 108.413 | 108.360 | 108.391 | 108.398 | 108.395 | 108.360 | 108.296 | 108.303 | 108.306 | 108.311 | 108.314 | 108.314 | 108.314 | 108.314 | 108.314 | 108.314 | 108.314 | 108.314 | 108.314 |
| Geländehöhe | 108.395 | 108.413 | 108.360 | 108.391 | 108.398 | 108.395 | 108.360 | 108.296 | 108.303 | 108.306 | 108.311 | 108.314 | 108.314 | 108.314 | 108.314 | 108.314 | 108.314 | 108.314 | 108.314 | 108.314 |
| Station Gelände | 0+000 | 10+000 | 20+000 | 26+000 | 30+000 | 34+223 | 38+500 | 40+000 | 45+000 | 50+000 | 55+777 | 60+000 | 64+000 | 68+000 | 70+000 | 73+555 | 78+533 | 80+000 | 90+000 | 93+517 |



Wahl / Zaun links
 Wahl / Zaun rechts
 Graben / Mulde links
 Graben / Mulde rechts

Rohrleitung links
 Rohrleitung rechts



Satzungsgemäß ausgelegt
 in der Zeit vom _____
 bis _____
 in der Gemeinde _____

Zeit und Ort der Auslegung sind rechtzeitig vor Beginn der Auslegung ortsüblich bekannt gemacht worden.

Gemeinde: _____
 (Dienstsege)

(Unterschrift)

Zugehöriger Entwurf

| | |
|---|---|
| Aufgestellt Bielefeld, 08.04.2011 Der Leiter der Regionalniederlassung OWL i.A. _____ gez. Oldemeyer | Geprüft Gelsenkirchen, 04.08.2011 Der Direktor des Landesbetriebes Straßenbau NRW i.A. _____ gez. Brinkschmidt |
| Gesehen Bonn, 08.01.2013 Bundesministerium für Verkehr, Bau- und Stadtentwicklung Abteilung Straßenbau i.A. _____ gez. Bidinger | Gesehen Düsseldorf, 14.08.2012 Ministerium für Bauen, Wohnen, Stadtentwicklung und Verkehr des Landes NRW i.A. _____ gez. Querdell |

Regionalniederlassung
 Ostwestfalen-Lippe
 Stapenhorststraße 119, 33615 Bielefeld

Straßen.NRW
 Landesbetrieb Straßenbau NRW
 Projekt-Nr.
01-0416

| Nr. | Art der Änderung | Datum | Zeichen |
|-----|------------------|-------|---------|
| | | | |

FESTSTELLUNGSENTWURF

| | |
|--|----------------------------------|
| Landesbetrieb Straßenbau Nordrhein-Westfalen | Unterlage / Blatt-Nr.: 6.2 / 4 |
| Straße: B 238 | Höhenplan Entruper Weg, L 958 |
| PROJIS-Nr.: | Maßstab: 1 : 500 / 50 |
| Neubau der B 238 Ortsumgebung Lemgo (L 712 - B 238alt) Bau-km 4+545.00 - 7+647.865 | |
| Aufgestellt: Bielefeld, 22.06.2020 Der Leiter der Regionalniederlassung Ostwestfalen-Lippe i.A. <i>M. Rose</i> (Manuela Rose) | |