

Bauwerk Nr. 2

oben B 238 m
unten Sommerfrüschweg

Rechn.: 5.286.000
Rechn.: 6.125.555
Stützweite: 6.850 m
Lichte Weite: 5.000 m
Lichte Höhe: 4.500 m
Konstrukt. Höhe: 5.140 m
Krausspannweite: 88.000 m
Länge: 19,30 m
Brückenkategorie: DIN-Fachwerktrakt 101

Bauwerk Nr. 2a

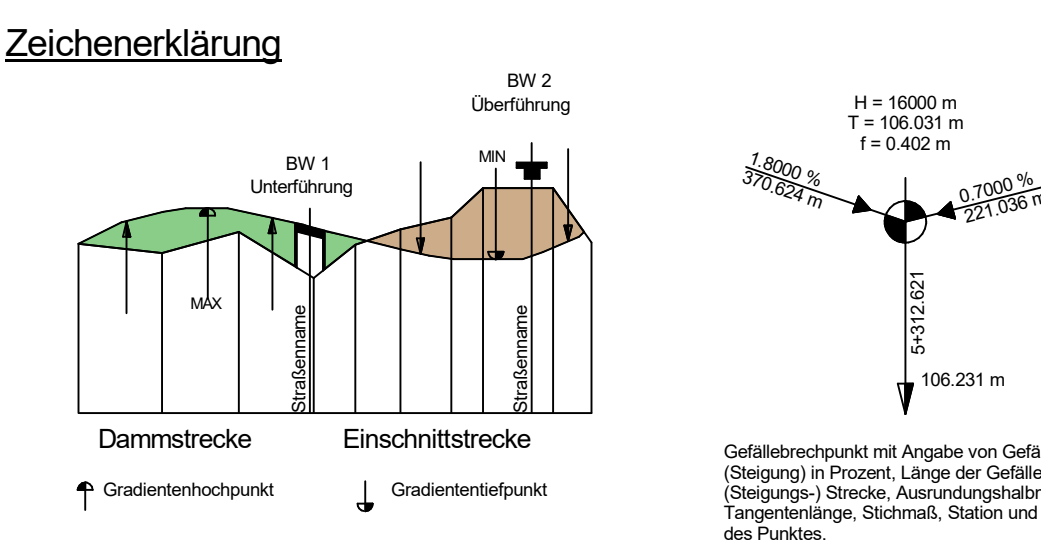
oben B 238 m
unten Gewässeroberkante

Rechn.: 5.339.000
Rechn.: 6.189.840
Stützweite: 6.850 m
Lichte Weite: 5.000 m
Lichte Höhe: 3.900 m
Konstrukt. Höhe: 4.540 m
Krausspannweite: 88.000 m
Länge: 19,30 m
Brückenkategorie: DIN-Fachwerktrakt 101

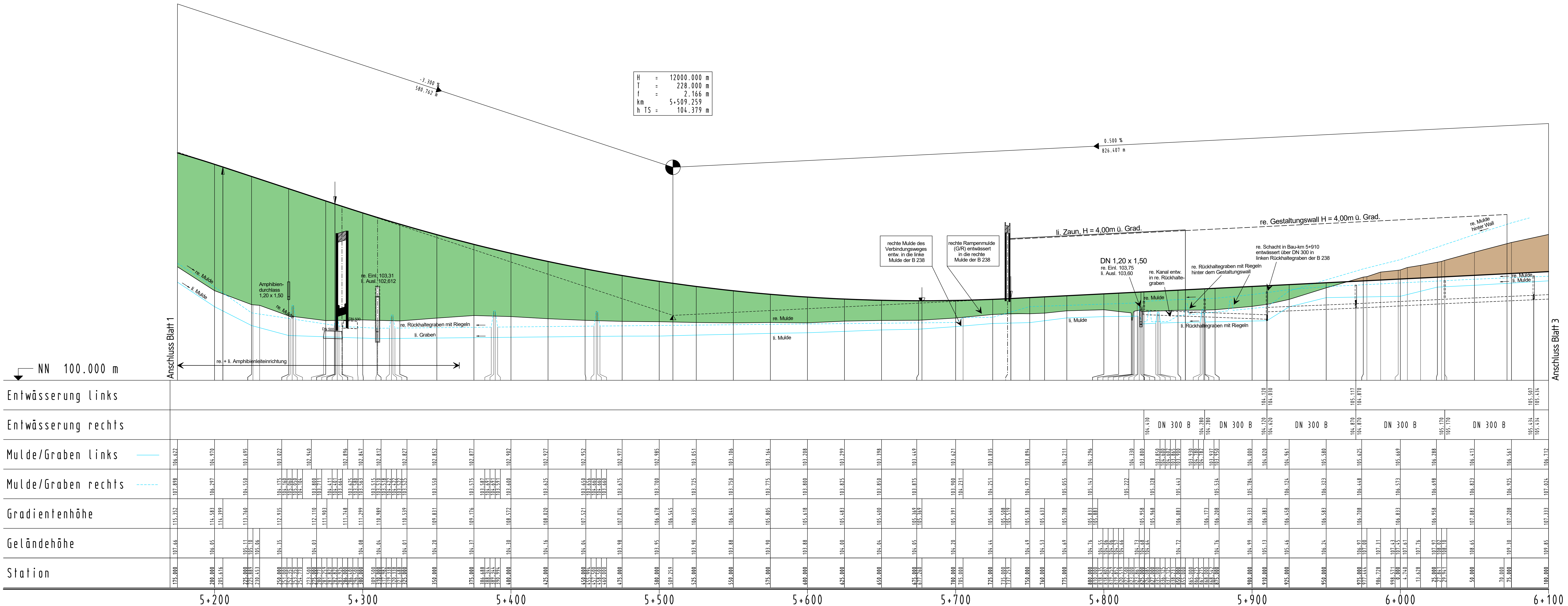
Bauwerk Nr. 3

oben Alter Kalk U-Ramp
unten B 238 m

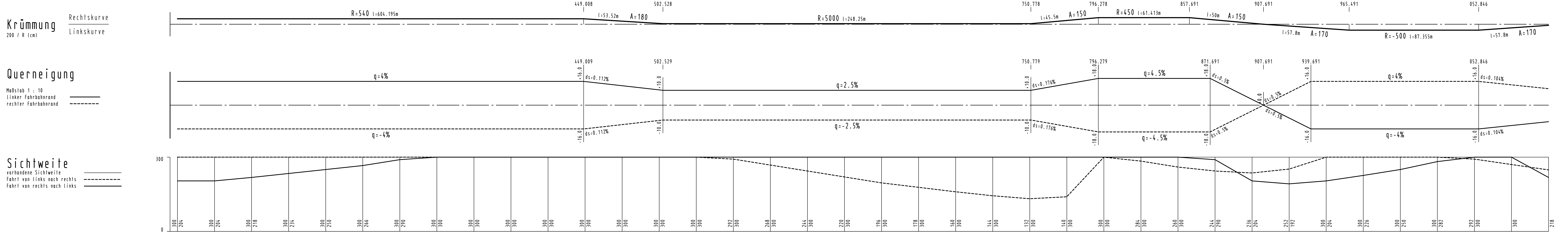
Rechn.: 5.375.000
Rechn.: 6.175.402
Stützweite: 28.450 m
Lichte Weite: 19.650 m
Lichte Höhe: 4.570 m
Konstrukt. Höhe: 5,35 m (Tragf.)
Krausspannweite: 108.000 m
Länge: 19,30 m
Brückenkategorie: DIN-Fachwerktrakt 101



H = 12000.000 m
T = 228.000 m
f = 2.166 m
km = 5.509.259 m
h TS = 104.379 m



Station	5+200	5+250	5+300	5+350	5+400	5+450	5+500	5+550	5+600	5+650	5+700	5+750	5+800	5+850	5+900	5+950	6+000	6+050	6+100	
Entwässerung links	107.46	107.46	107.46	107.46	107.46	107.46	107.46	107.46	107.46	107.46	107.46	107.46	107.46	107.46	107.46	107.46	107.46	107.46	107.46	
Entwässerung rechts																				
Mulde/Graben links	108.422	108.422	108.422	108.422	108.422	108.422	108.422	108.422	108.422	108.422	108.422	108.422	108.422	108.422	108.422	108.422	108.422	108.422	108.422	
Mulde/Graben rechts																				
Gradientenhöhe	115.352	115.352	115.352	115.352	115.352	115.352	115.352	115.352	115.352	115.352	115.352	115.352	115.352	115.352	115.352	115.352	115.352	115.352	115.352	
Geländehöhe	107.46	107.46	107.46	107.46	107.46	107.46	107.46	107.46	107.46	107.46	107.46	107.46	107.46	107.46	107.46	107.46	107.46	107.46	107.46	



Satzungsgemäß ausgelegt

In der Zeit vom _____ bis _____

In der Gemeinde _____

Zeit und Ort der Auslegung sind rechtzeitig vor Beginn der Auslegung ortsbekannt gemacht worden.

Gemeinde: _____ (Überbaur)

Zugehöriger Entwurf

Aufgestellt Bielefeld, 08.06.2011 Der Leiter der Regionalniederlassung Ostwestfalen-Lippe	Gesehen Bonn, 08.01.2013 Bundesministerium für Verkehr, Bau- und Stadtentwicklung Abteilung Straßenbau	Gedruckt Gesehene, 04.08.2011 Der Direktor des Landesbetriebes Straßenbau NRW	Gesehen Düsseldorf, 14.08.2012 Ministerium für Bau, Wohnen, Stadtentwicklung und Verkehr des Landes NRW
i.A. _____	i.A. _____	i.A. _____	i.A. _____

Projekt-Nr.: 01-0416

	Regionalniederlassung Ostwestfalen-Lippe Stäperhorststraße 119, 33615 Bielefeld		Projekt-Nr.: 01-0416

FESTSTELLUNGSENTWURF

Landesbetrieb Straßenbau Nordrhein-Westfalen

Strasse B 238

PROJIS-Nr.: _____

Neubau der B 238 Ortsumgehung Lemgo (L 712 - B 238alt)
Baum 4-645-00-7+647-885

Unterlage / Blatt-Nr.: 6.1 / 2

Höhenplan B 238

Maßstab: 1 : 1.000 / 100

Aufgestellt: Bielefeld, 22.06.2020

Der Leiter der Regionalniederlassung Ostwestfalen-Lippe

i.A. *M. Rose*
(Manuela Rose)