



**ORGANISATIONSPLAN
DER BEZIRKSREGIERUNG DETMOLD**

32756 Detmold Fernruf (05231) 71-0 o. Durchwahl 71 + Hausruf
Leopoldstr. 15 Telefax: 71 12 95
E-Mail: poststelle@bezreg-detmold.nrw.de
Internet: www.bezreg-detmold.nrw.de
Rechtsverbindliche E-Mail siehe Internetangebot

Gleichstellungsbeauftragte f. Haus u. nachg. Behörden
5305 RUD'in Möller
3348 RBe Tewes (Stellv.)
3351 RBe Philipps (Stellv.)
2011 RAfr Müller-Schmidt (Stellv.)
2301 RAfr Bennett (Stellv.)
3214 RBe Rüdiger (Stellv.)

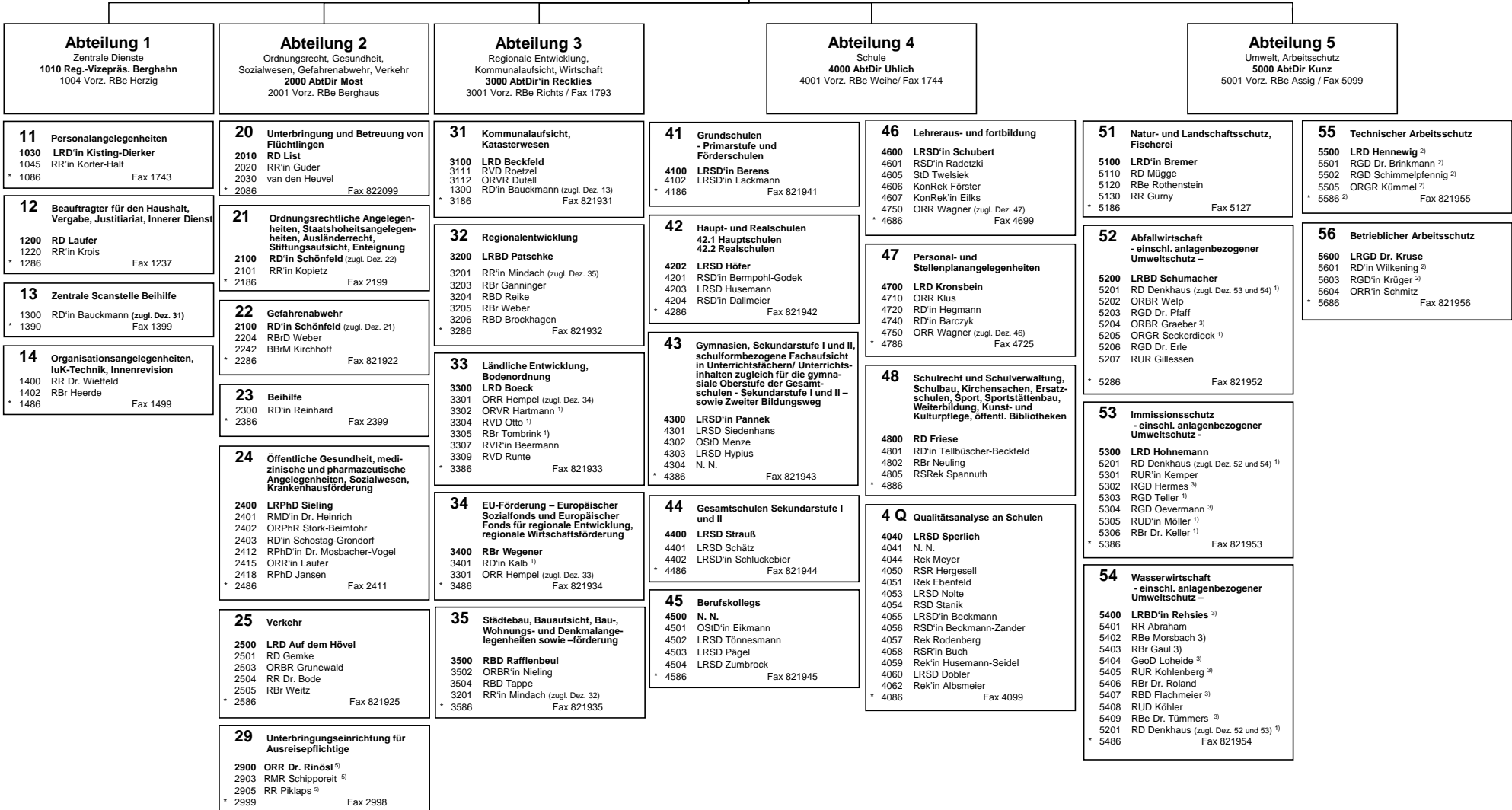
REGIERUNGSPRÄSIDENTIN
1000 Thomann-Stahl
Assistenz / Fax 1017
1002 RR'in Schulze 1003 RS Ramovic

Persönl. Referentin
1002 RR'in Schulze

Pressereferentin
1070 RBe Hegener / Fax 1077

Regierungsvizepräsident
1010 Berghahn
Assistenz / Fax 1018
1004 RBe Herzig

**Bezirksregierung
Detmold**



Anmerkungen:

Die Ziffern vor den Namen bedeuten die Hausnummern

* Dieser Hausanschluss ist von 8.30 Uhr - 15.00 Uhr ständig erreichbar

Anschriften der weiteren Dienstgebäude :

- 1.) Stapenhorststr. 62, 33615 Bielefeld
- 2.) Willi-Hofmann-Str. 33A, 32756 Detmold
- 3.) Büntestraße 1, 32427 Minden
- 4.) Homsche Str. 59, 32756 Detmold
- 5.) Stöckerbusch 1, 33142 Büren

Personalrat

1700 Vorsitzender RR Letmathe (Fax 1741)

Vertrauensperson der Schwerbehinderten

1708 RBr Bolloff