



Demografische Entwicklung in OWL und die Auswirkungen auf unsere Region

Präsentation zur Veranstaltung
„Interkommunale Zusammenarbeit: Eine Antwort auf den demografischen Wandel?“
am 11.11.2008 in Detmold



Inhalt des Vortrags

- Bevölkerungsentwicklung in OWL in der Vergangenheit
- Komponenten der Bevölkerungsentwicklung
- insbesondere: altersgruppenspezifische Wanderungen
- Altersstruktur in OWL:
 - Entwicklung in der Vergangenheit
 - Vorausberechnete künftige Entwicklung

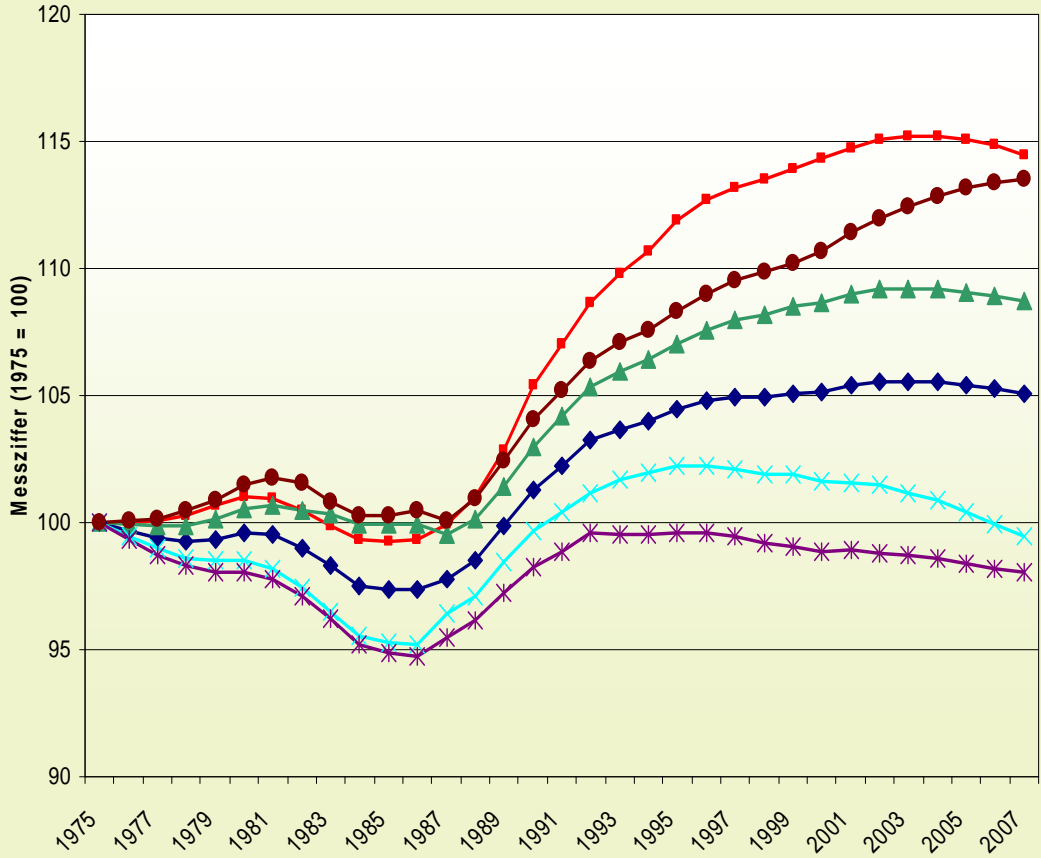


Aktueller Stand der Bevölkerungsentwicklung in OWL

- Wachstum in den 90er Jahren und Anfang dieses Jahrzehnts
- Seit Ende 2004 steigende Bevölkerungsverluste in OWL
- Größenordnung: im vergangenen Jahr ca. 6.200 Einwohner
- Wanderungen wesentlicher Grund



Bevölkerungsentwicklung in NRW seit 1975



OWL: Höchster Anstieg
In der Vergangenheit

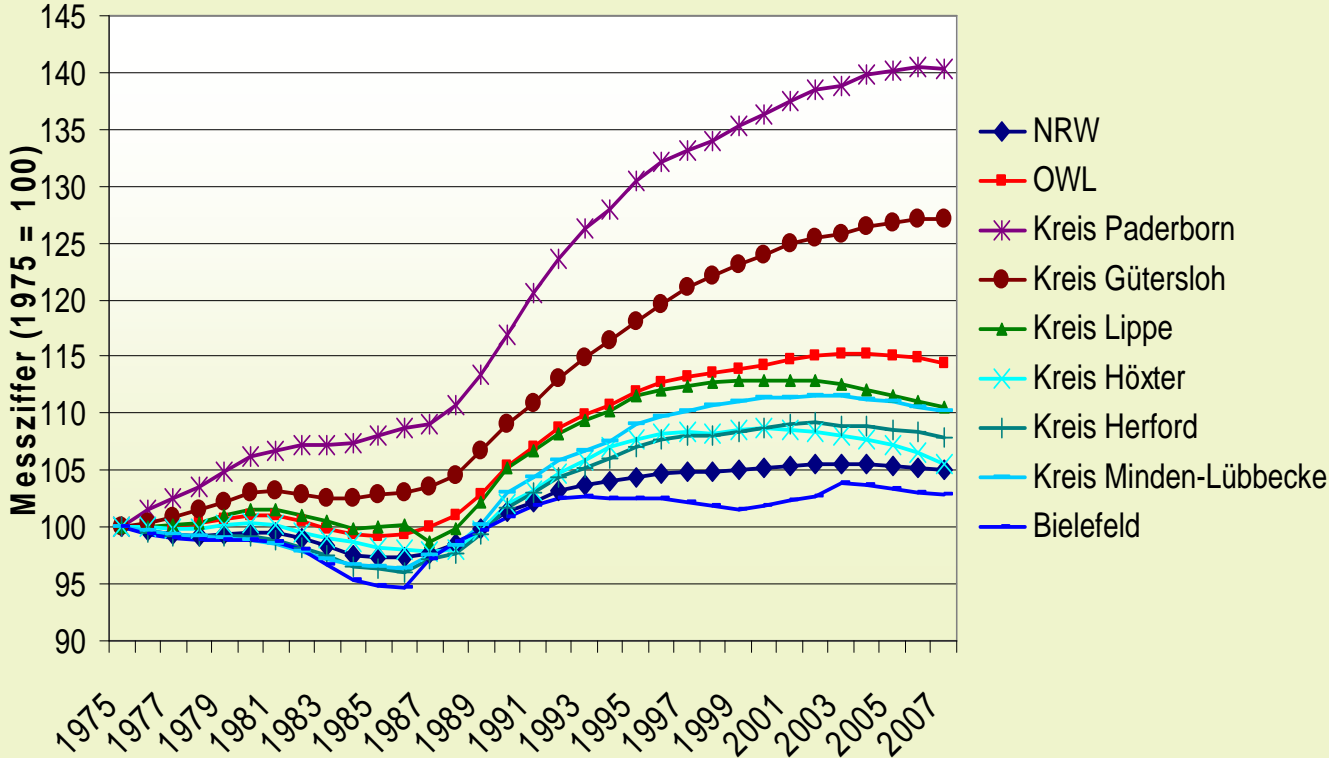
Derzeitiger Trend:
Sinkend wie fast alle
Anderen RB

Nur RB Köln noch
steigend

Datenquelle: LDS NRW 2008



Bevölkerungsentwicklung in OWL seit 1975



PB und GT mit deutlich überdurchschnittlicher Entwicklung

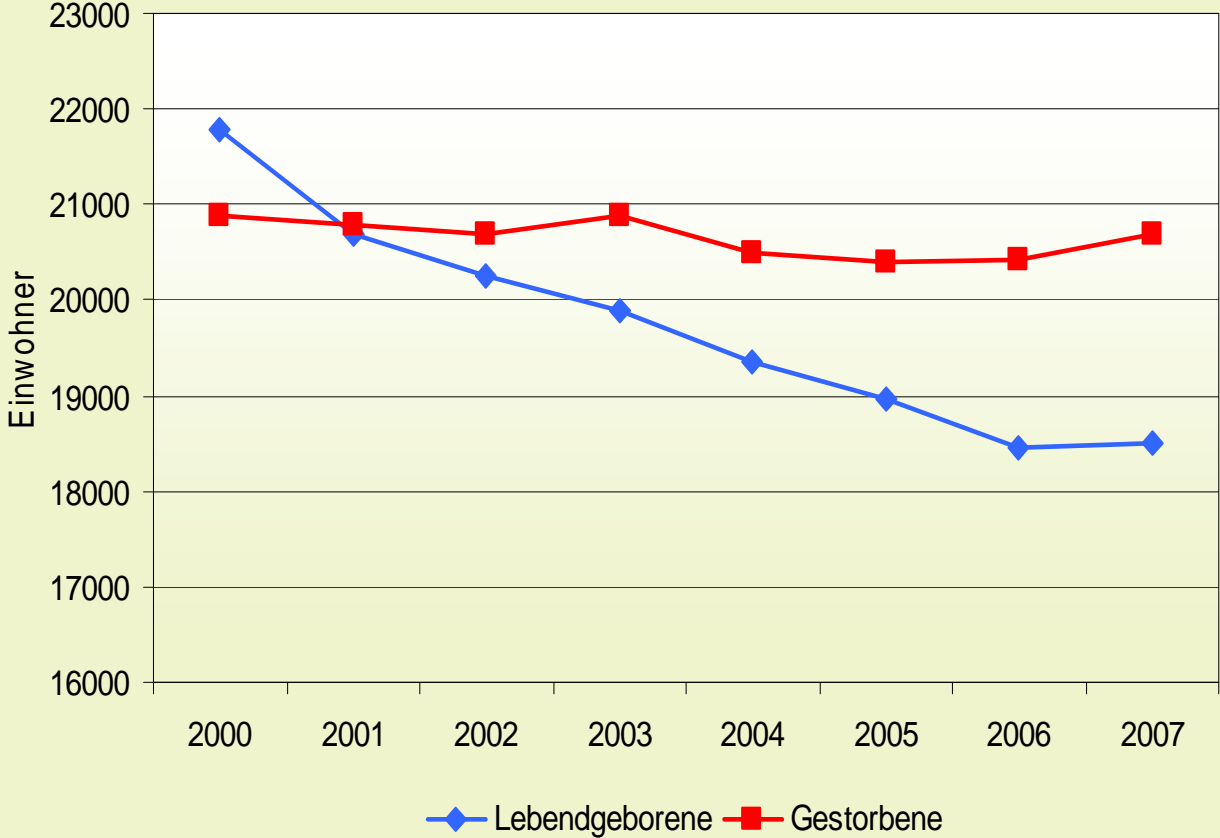
Alle anderen Kreise oberhalb NRW, aber unterhalb OWL-Durchschnitt

Bielefeld leicht unter NRW-Durchschnitt

Datenquelle: LDS NRW 2008



Natürliche Bevölkerungsbewegung in OWL



2000 bis 2006
sinkende Geburtenzahlen

in 2007 leichte Steigerung
der Geburtenzahl

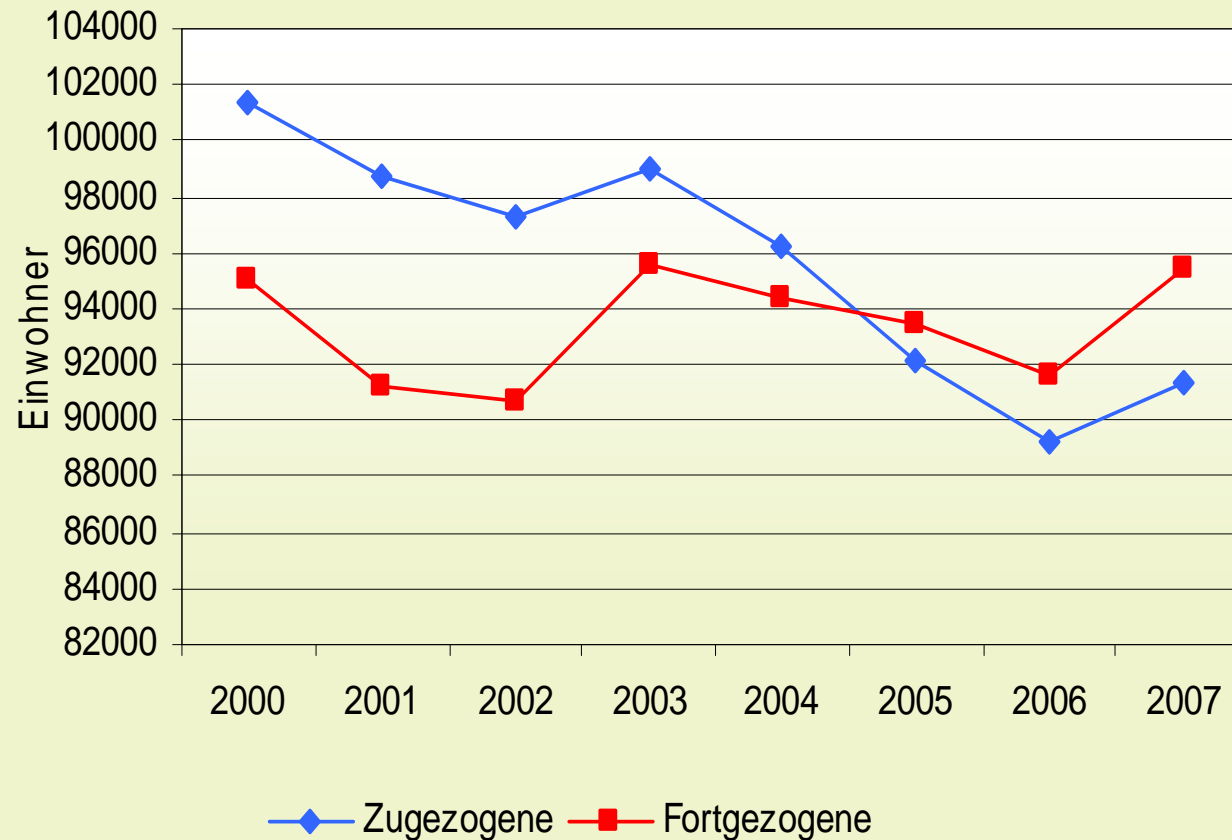
Anzahl der Sterbefälle
steigt wieder an

Insgesamt: Steigendes
Geburtendefizit

Datenquelle: LDS NRW 2008



Wanderungen in OWL



Wanderungen mit deutlich höherem Volumen als natürlicher Saldo

Zuzüge sinken bis 2006, in 2007 Anstieg

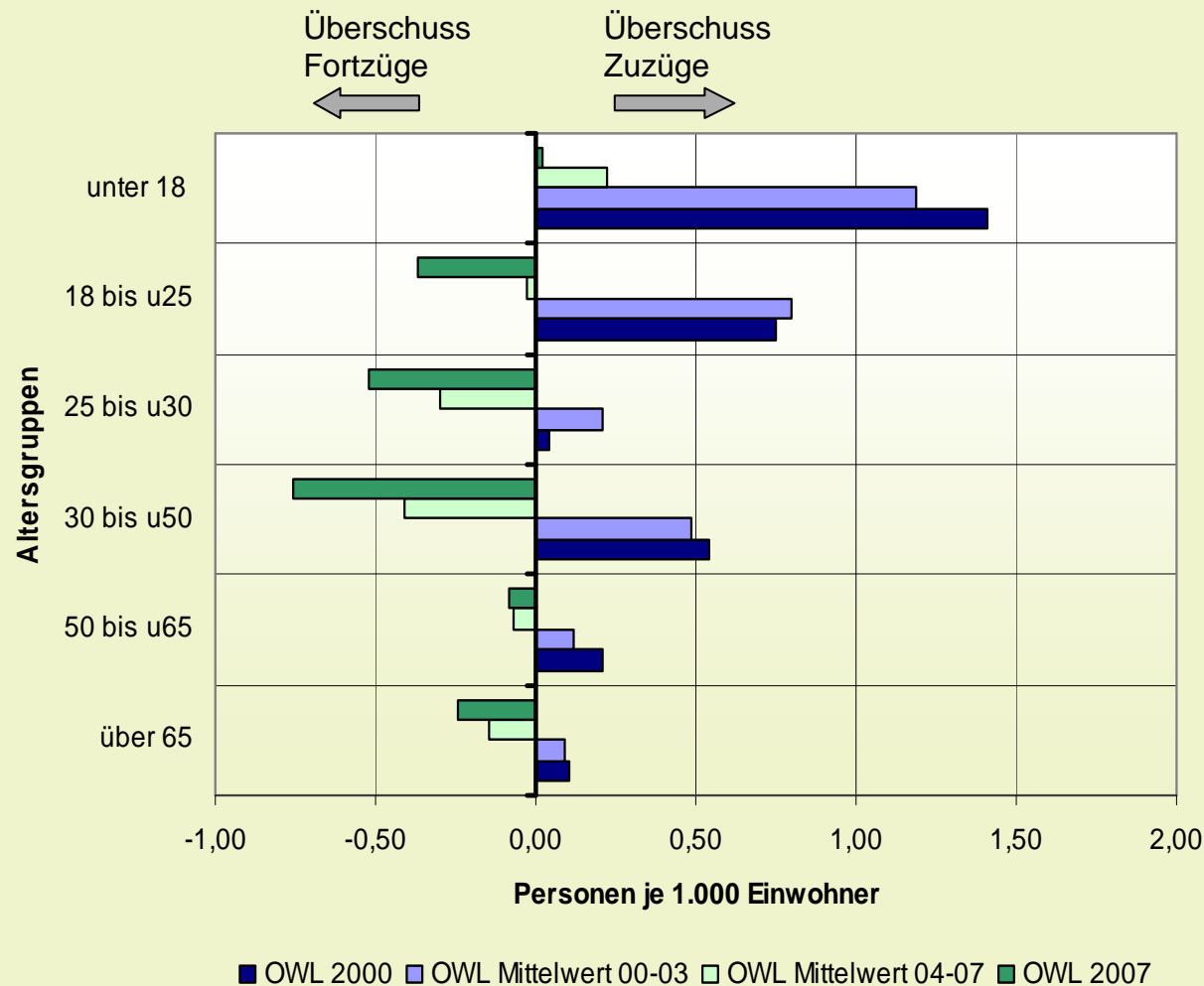
Fortzüge sinken insgesamt geringer, in 2007 deutlicher Anstieg

Insgesamt seit 2005 mehr Fort- als Zuzüge

Datenquelle: LDS NRW 2008



Wanderungssalden nach Altersgruppen (über Gemeindegrenzen)



2000: In allen Altersgruppen in OWL Überschuss an Zuzügen; vor allem bei jungen Menschen

2000 – 2003: Tendenz wie in 2000

2004 – 2007: Trendumkehr: in fast allen Altersgruppen Wanderungsverluste in OWL

2007: ausgeprägte Wanderungsverluste in den mittleren Altersgruppen

Datenquelle: LDS NRW 2008



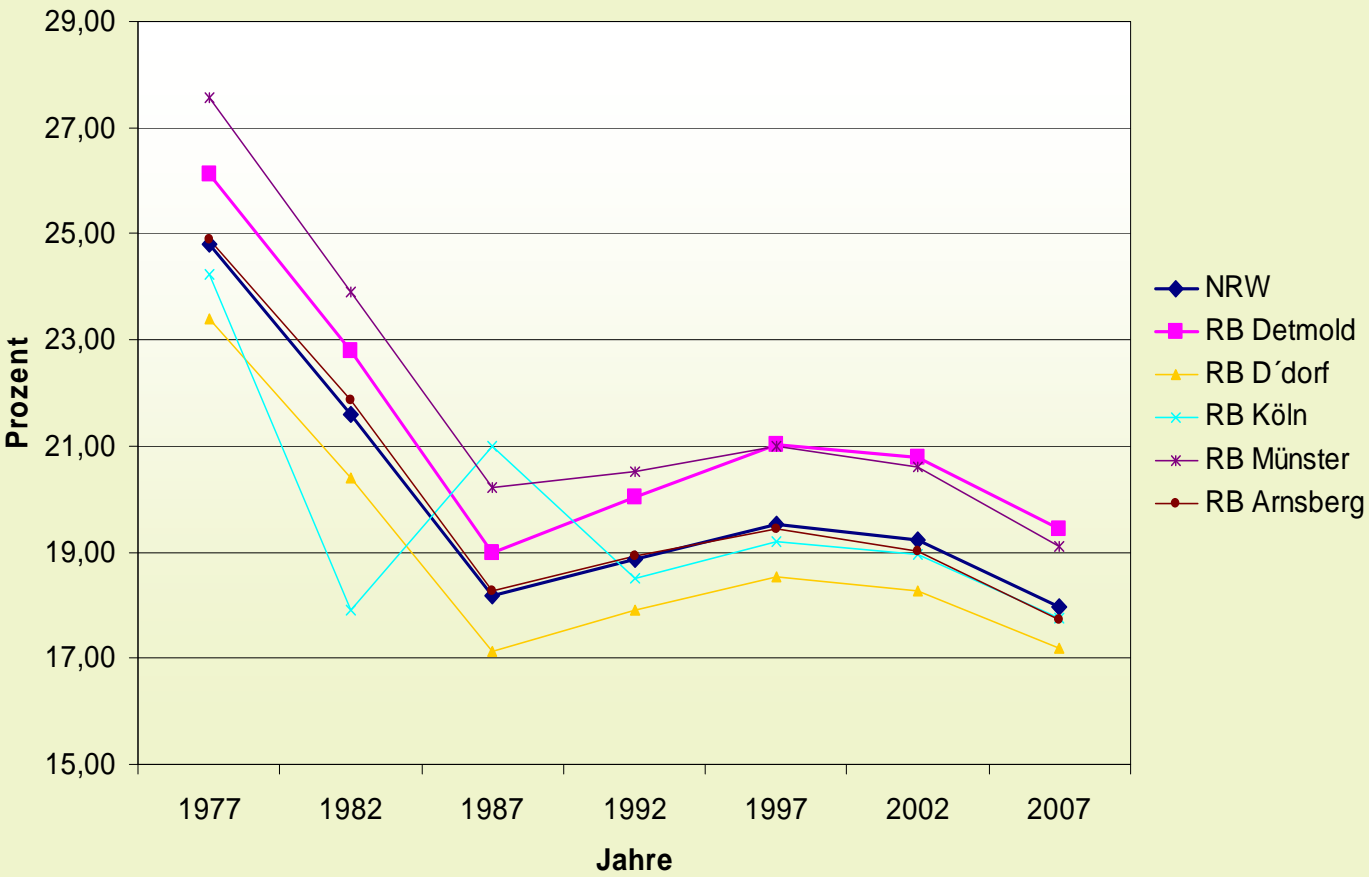
Herkunft- und Zielgebiete der Wanderer (2007)

	Zuzüge	⇒ OWL ⇒	Fortzüge	Saldo
NRW ohne OWL	10.686		11.047	-361
RB Arnsberg	4.125		3.614	511
RB Münster	3.013		2.772	241
RB Köln	1.573		2.139	-566
RB Düsseldorf	1.975		2.522	-547
Bundesländer o. NRW	18.953		21.821	-2.868
Nördliche BL	9.525		10.893	-1.368
Südliche BL	5.669		7.672	-2.003
Östliche BL	3.759		3.256	503
Europa ohne Deutschland	11.045		11.042	2
Polen	5.721		5.491	230
Rumänien	926		302	624
Ausland ohne Europa	2.306		3.074	-768
Kanada	115		542	-427

Datenquelle: LDS NRW 2008



Altersstruktur: Anteil Kinder und Jugendliche



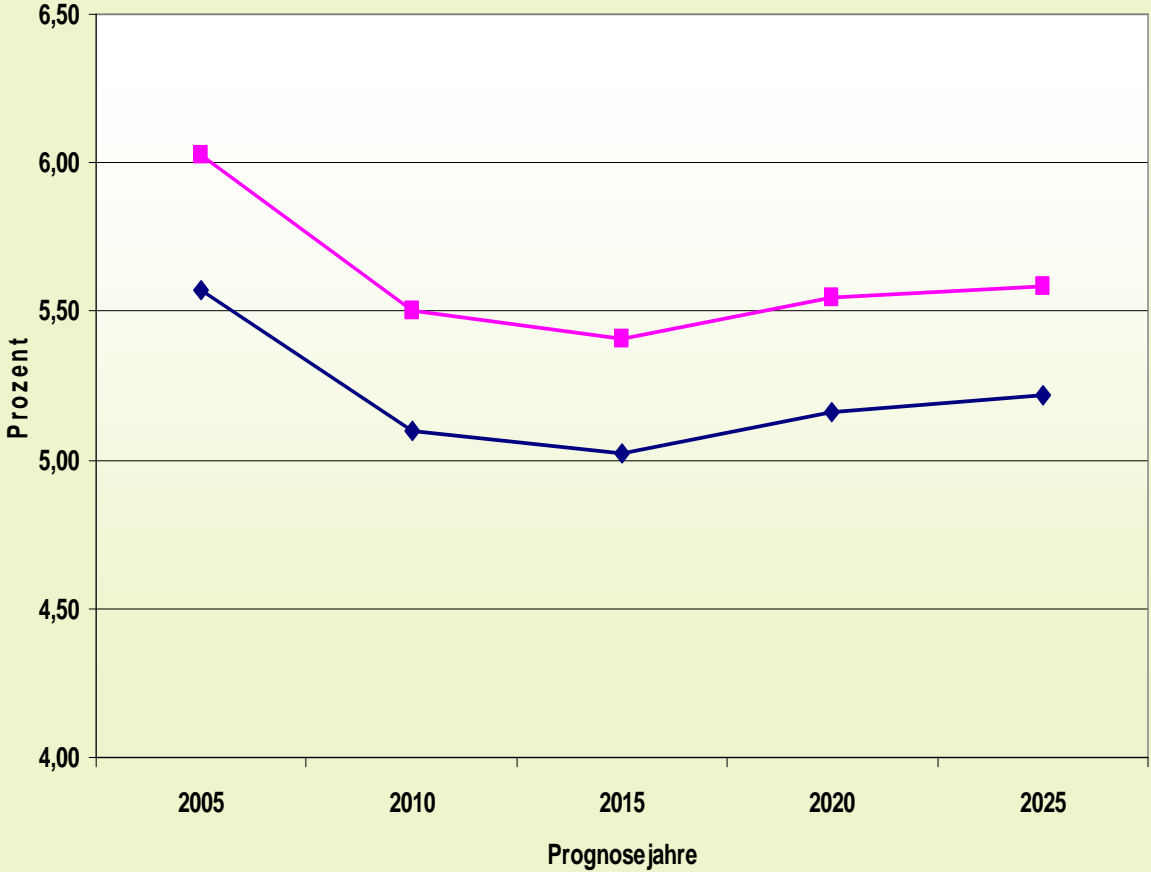
Anteil der Kinder und Jugendlichen an der Bevölkerung sinkend

OWL: höchster Anteil in NRW

Datenquelle: LDS NRW 2008



Vorausberechnung: Anteil unter 6jährige



Anteil von Kindern im Vorschulalter bis ca. 2015 sinkend

ab 2015 leicht steigender Anteil

◆ NRW
■ RB Detmold

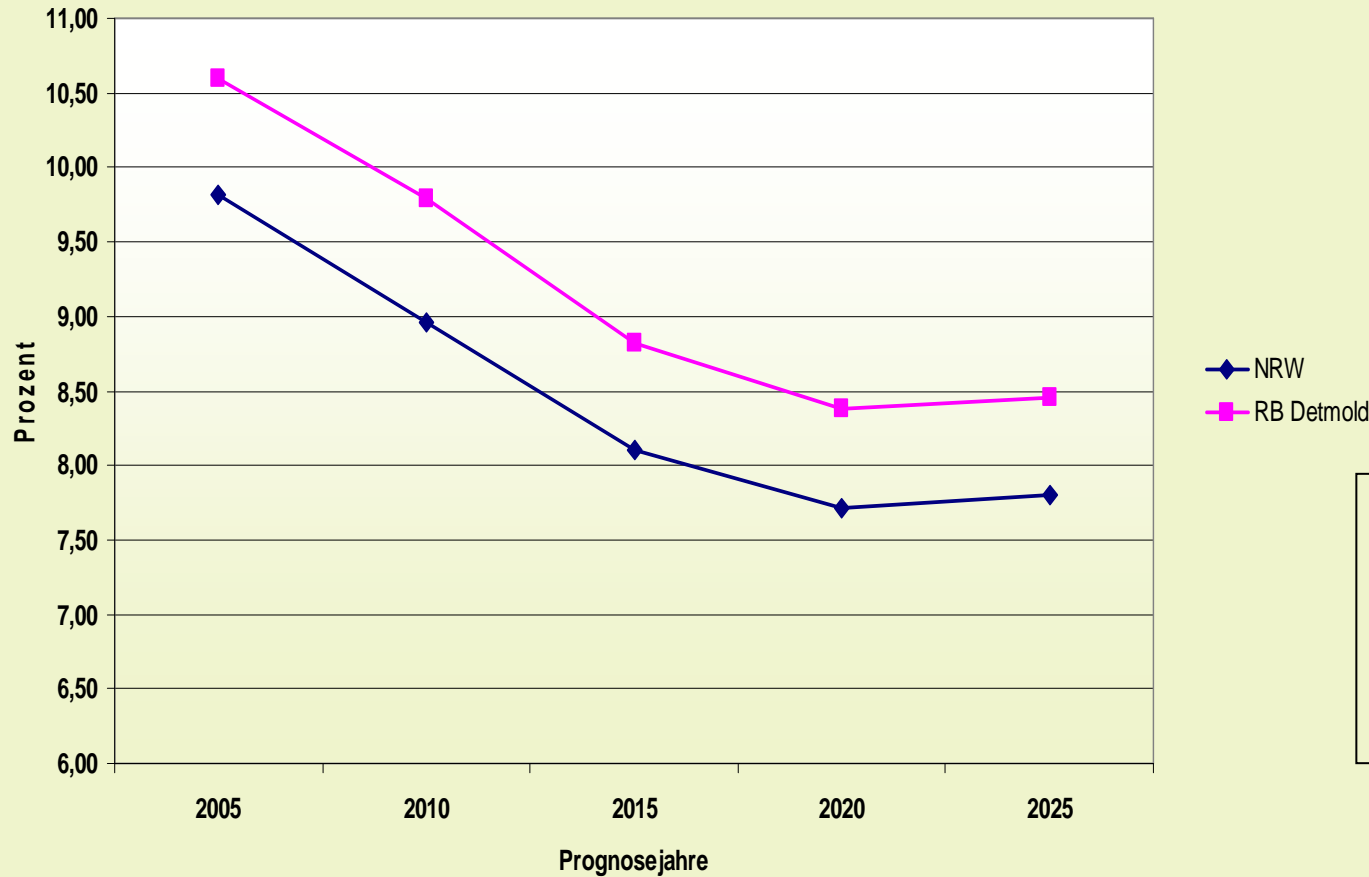
Anteil in OWL auch künftig über NRW-Durchschnitt

- Auswirkungen:
- Kindertageseinrichtungen
 - vorschulische Förderung

Datenquelle: LDS NRW Bevölkerungsvorausberechnung 2006



Vorausberechnung: Anteil 6 - u15jährige



Anteil verringert sich bis 2020, danach stagnierend

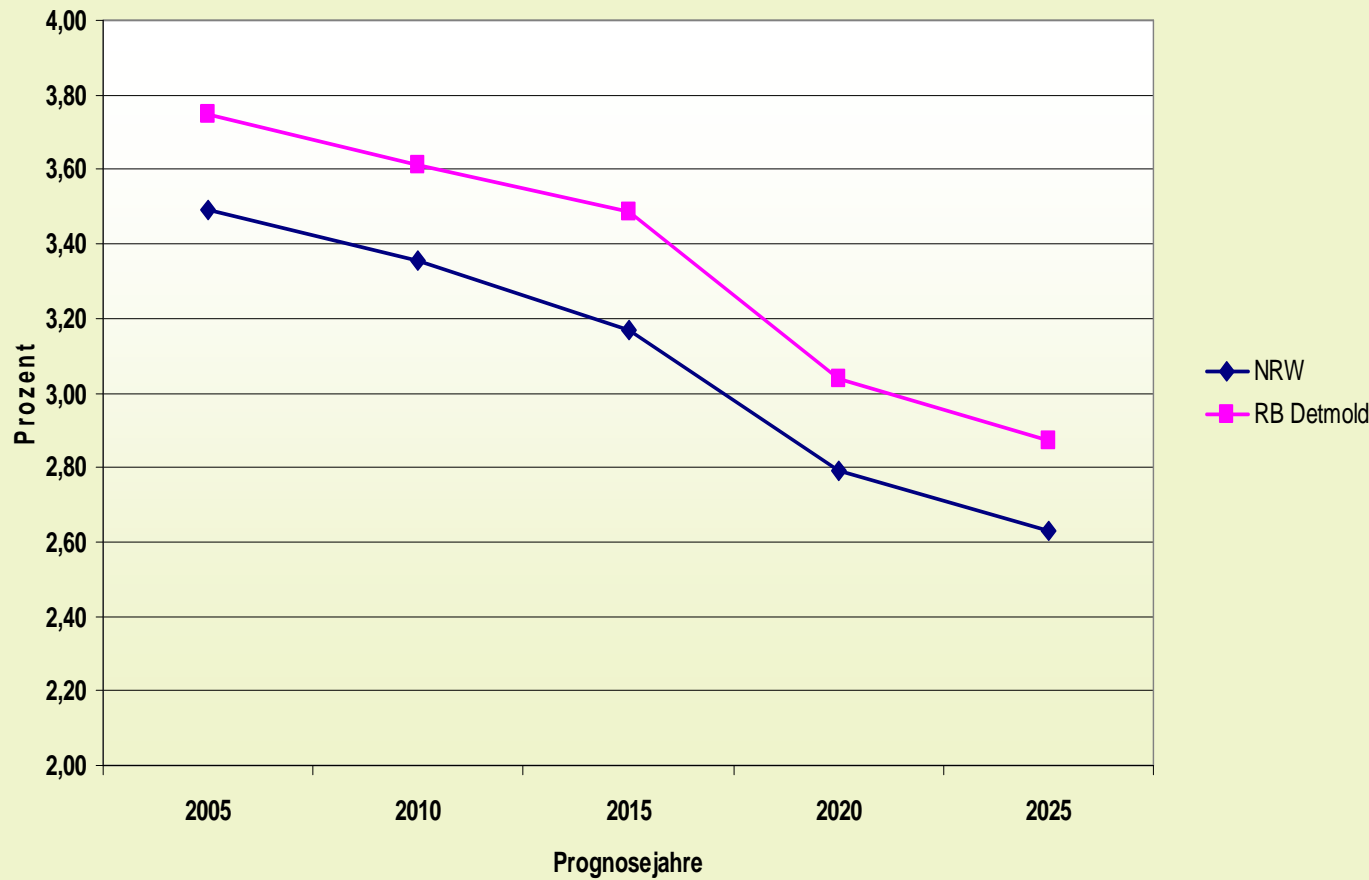
OWL über NRW-Niveau

- Auswirkungen:
- Schülerzahlen in Grund- und Sekundarstufe I
 - Bestand an kleineren Grundschulen
 - Schülerverkehr

Datenquelle: LDS NRW Bevölkerungsvorausberechnung 2006



Vorausberechnung: Anteil 15 - u18jährige



Anteil sinkt kontinuierlich

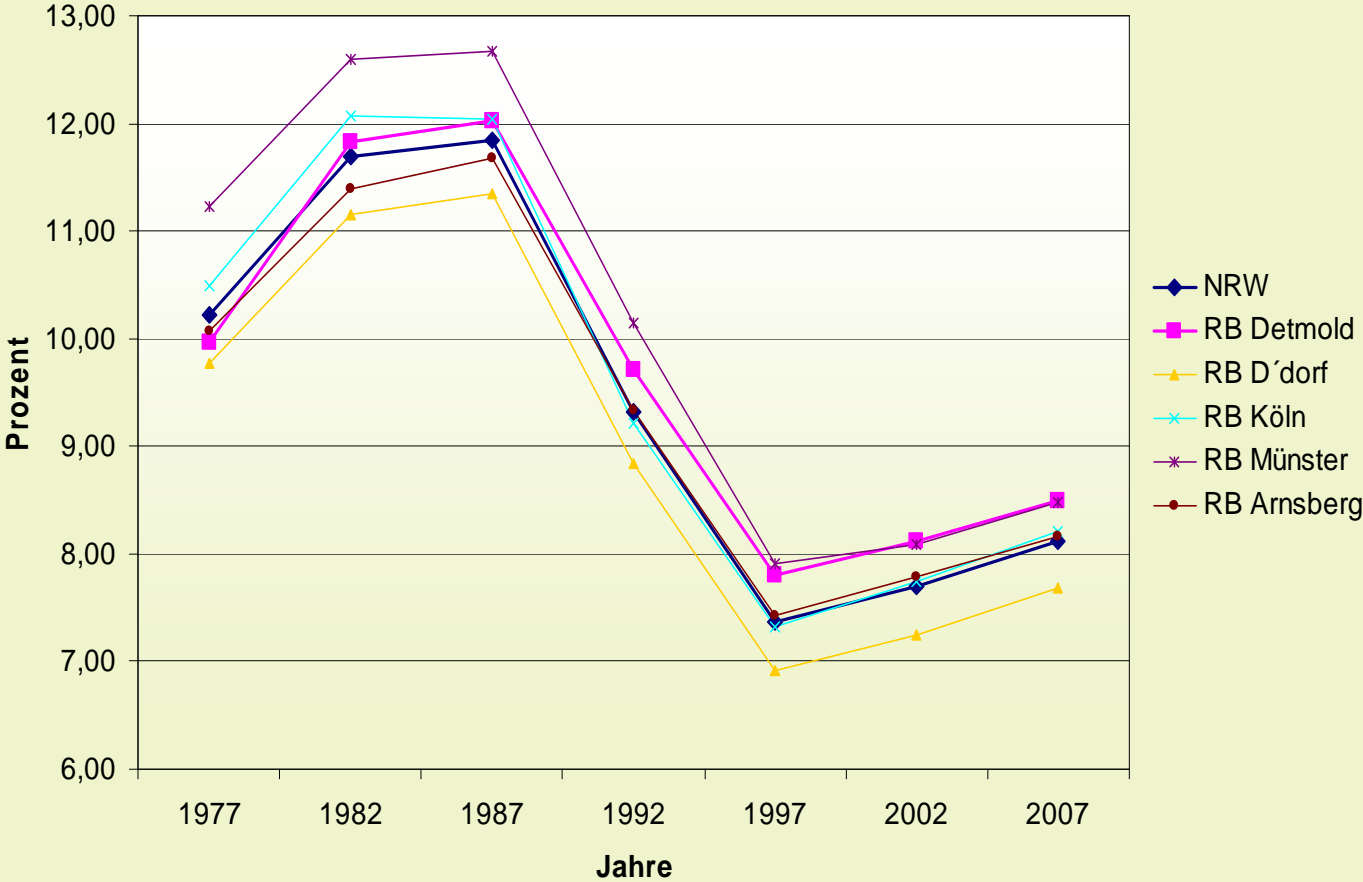
OWL überdurchschnittlich

Auswirkungen:
• Schülerzahlen in der Sekundarstufe II
• Ausbildungsstellen

Datenquelle: LDS NRW Bevölkerungsvorausberechnung 2006



Altersstruktur: Anteil 18 – 25jährige



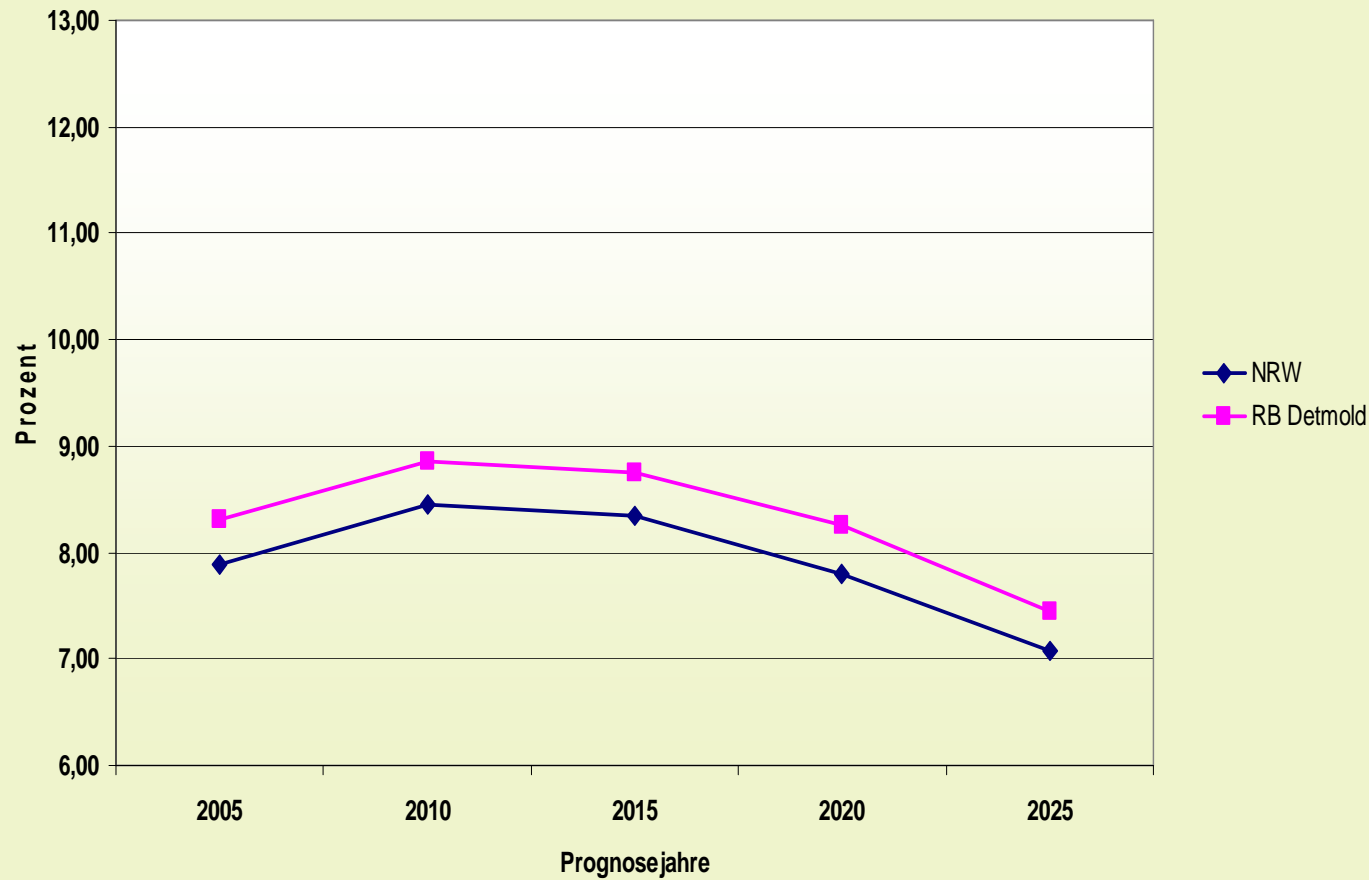
Aktuell leicht steigender Anteil

In OWL etwas höheres Niveau

Datenquelle: LDS NRW 2008



Vorausberechnung: Anteil 18 - u25jährige



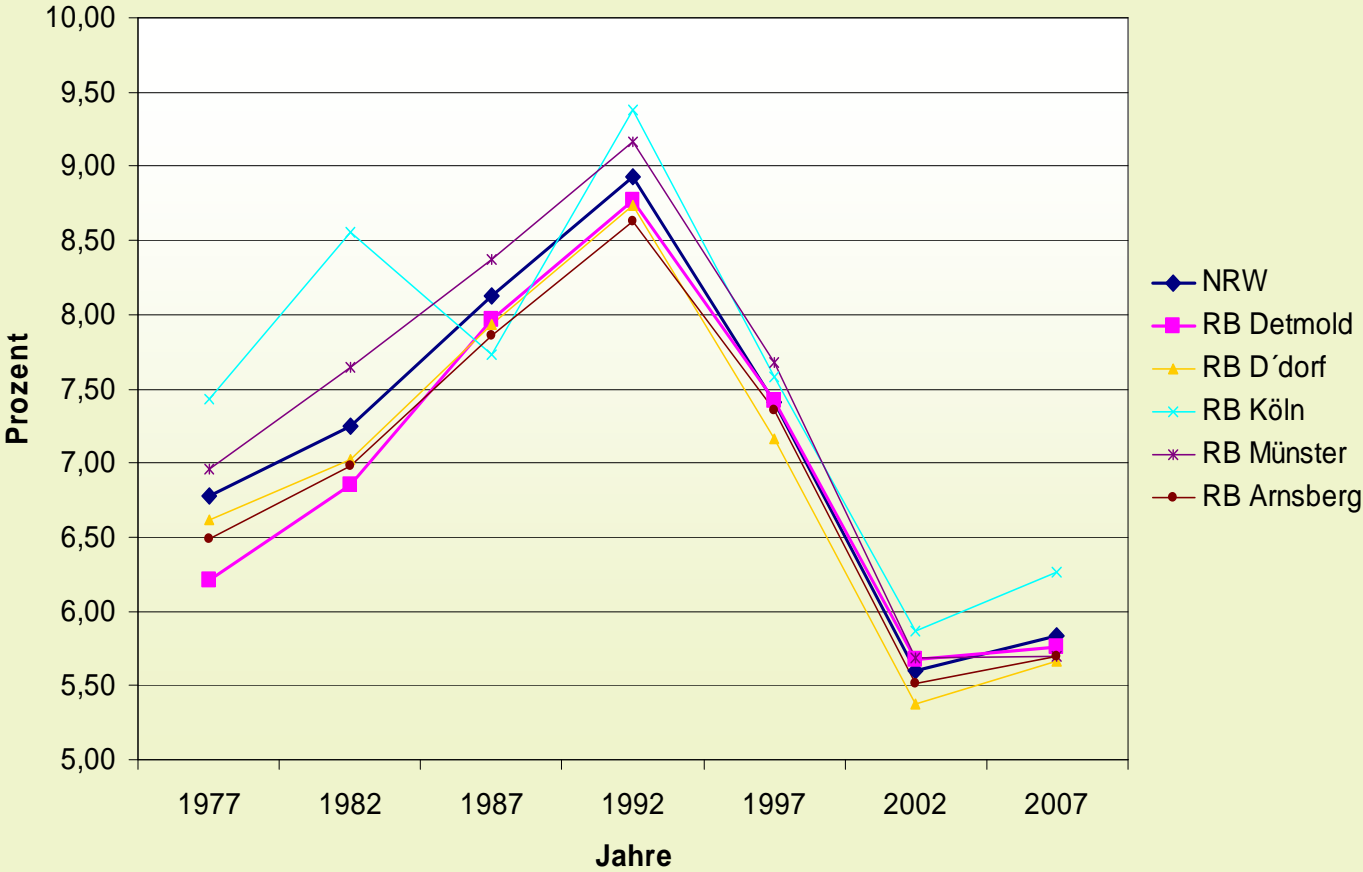
Mittelfristig sinkender Anteil

- Auswirkungen:
- Ausbildungsstellenmarkt
 - Hochschulen

Datenquelle: LDS NRW Bevölkerungsvorausberechnung 2006



Altersstruktur: Anteil 25 – 30jährige



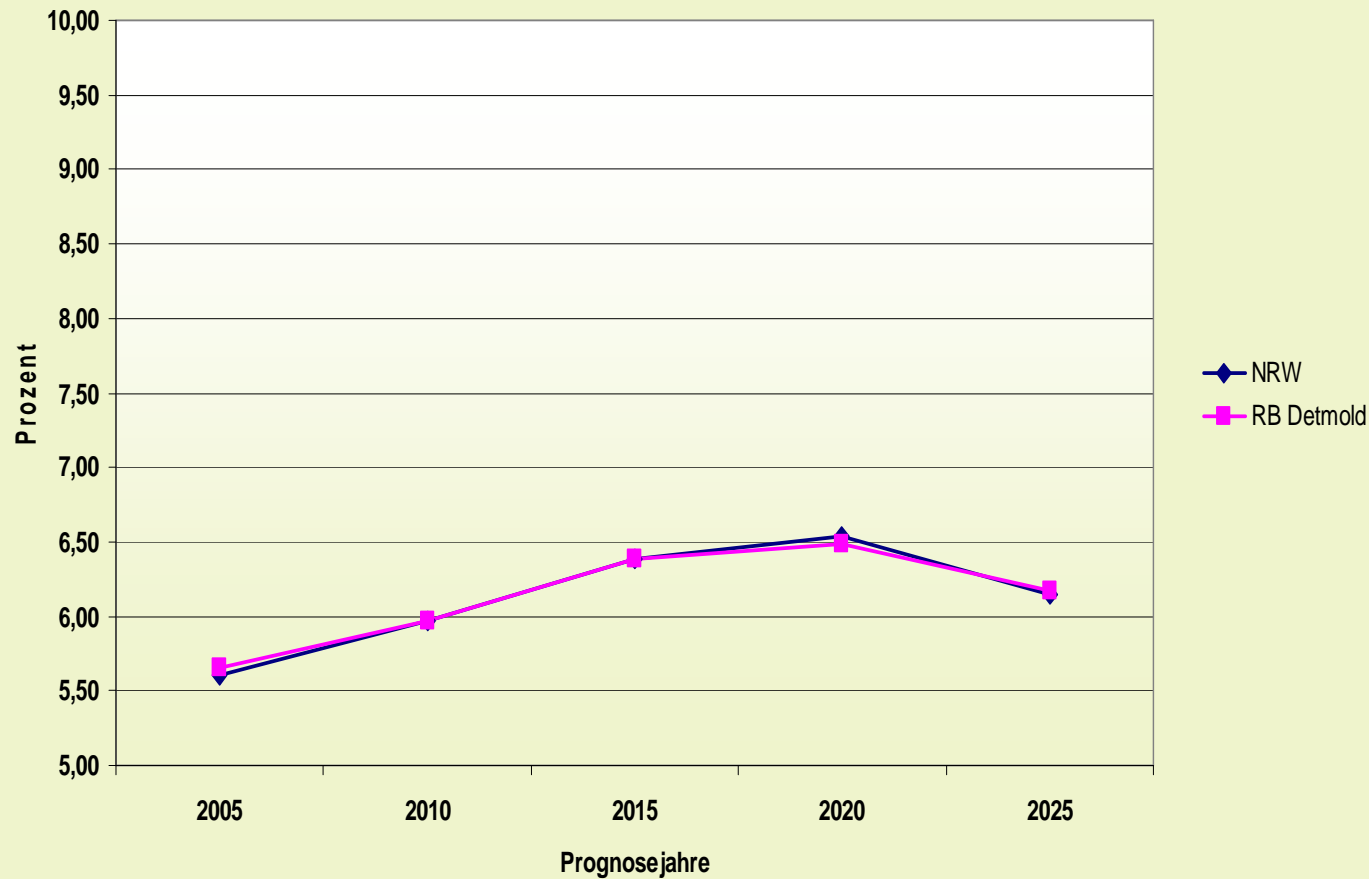
Anteil steigt zur Zeit leicht

OWL im Durchschnitt der Regierungsbezirke

Datenquelle: LDS NRW 2008



Vorausberechnung: Anteil 25 - u30jährige



steigender Anteil bis etwa 2020, danach sinkend

OWL liegt im Landesdurchschnitt

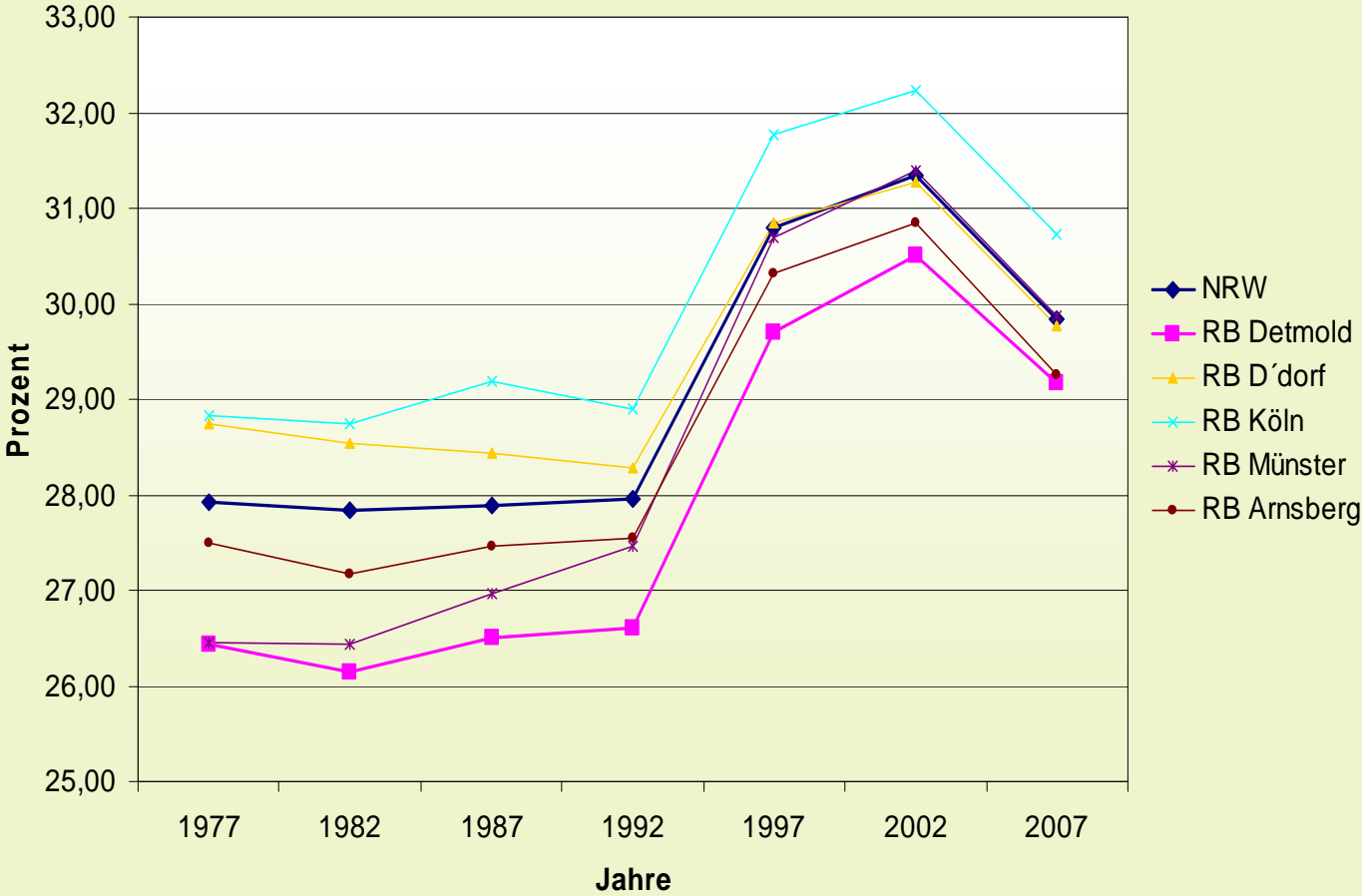
Auswirkungen:

- Berufseinstieg nach Hochschulausbildung
- Wohnungsnachfrage

Datenquelle: LDS NRW Bevölkerungsvorausberechnung 2006



Altersstruktur: 30 – 50jährige



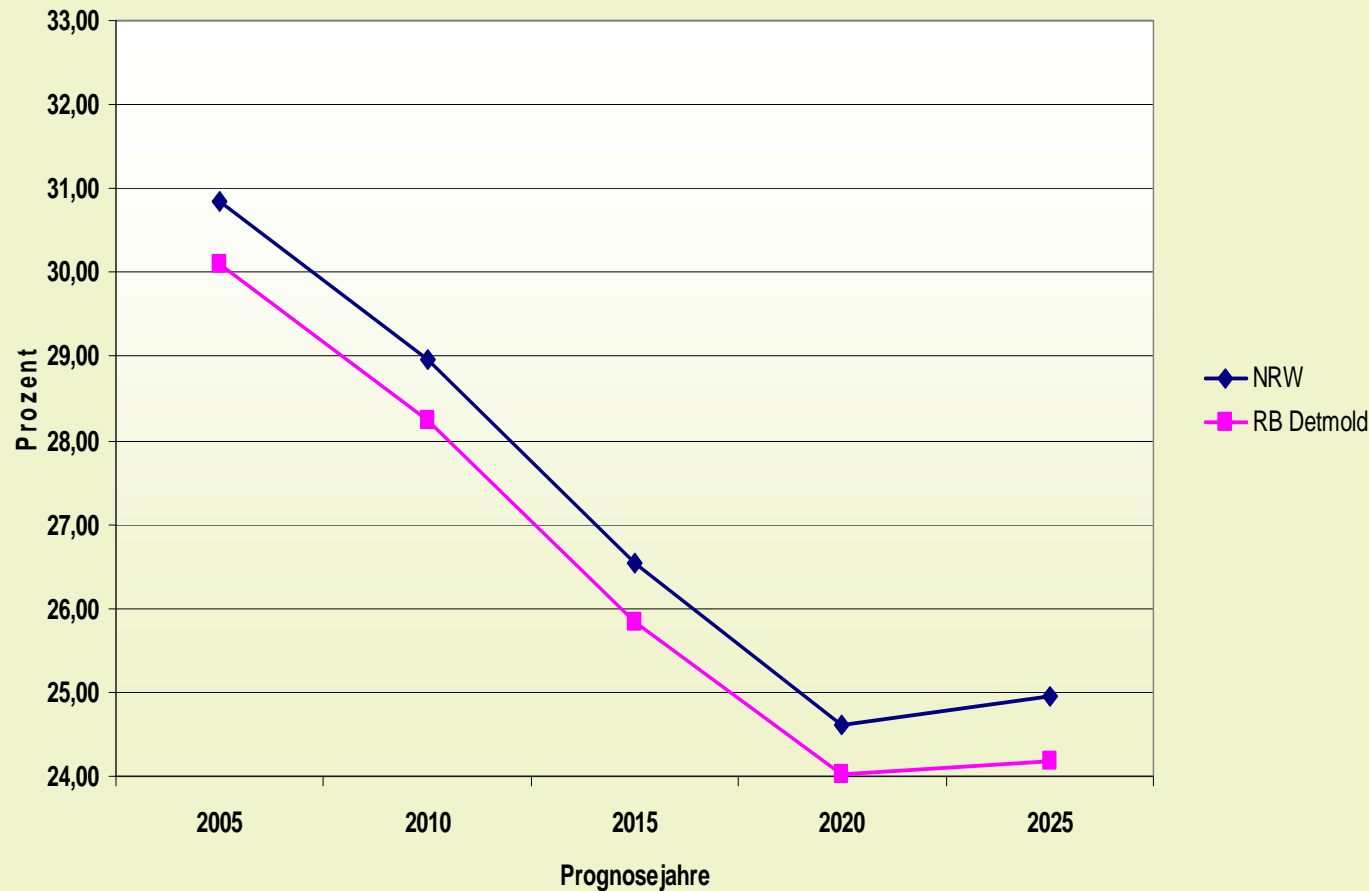
Anteil verringert sich seit einigen Jahren deutlich

OWL hat im Landesvergleich den geringsten Anteil

Datenquelle: LDS NRW 2008



Vorausberechnung: Anteil 30 - u50jährige



Bis 2020 erheblicher weitere Rückgang zu erwarten

OWL liegt noch unter dem NRW-Durchschnitt

◆ NRW
■ RB Detmold

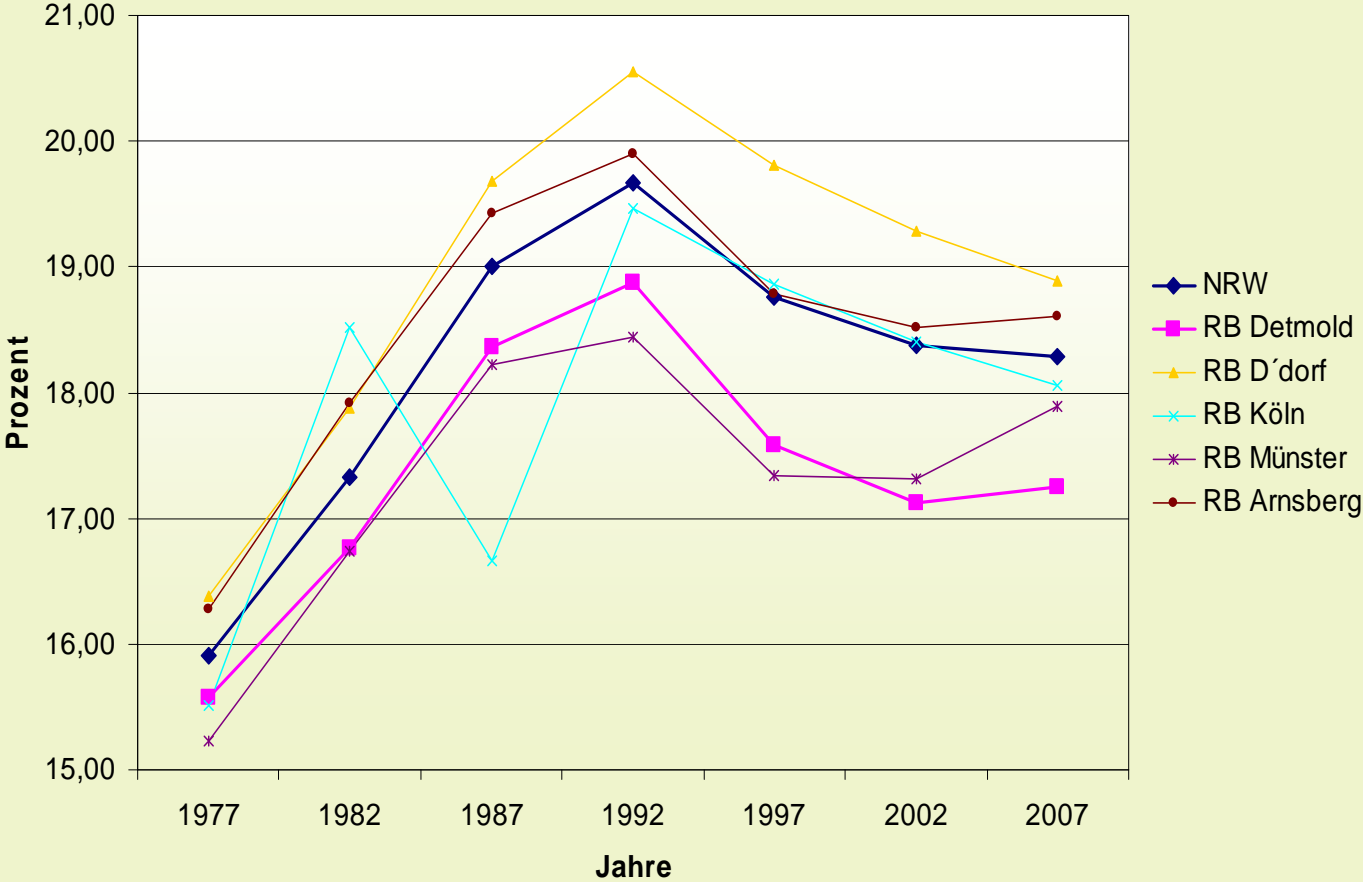
Auswirkungen:

- Arbeitsmarkt
- Haushaltsstruktur
- Nachfrage nach Wohnungseigentum

Datenquelle: LDS NRW Bevölkerungsvorausberechnung 2006



Altersstruktur: Anteil 50 – u65jährige



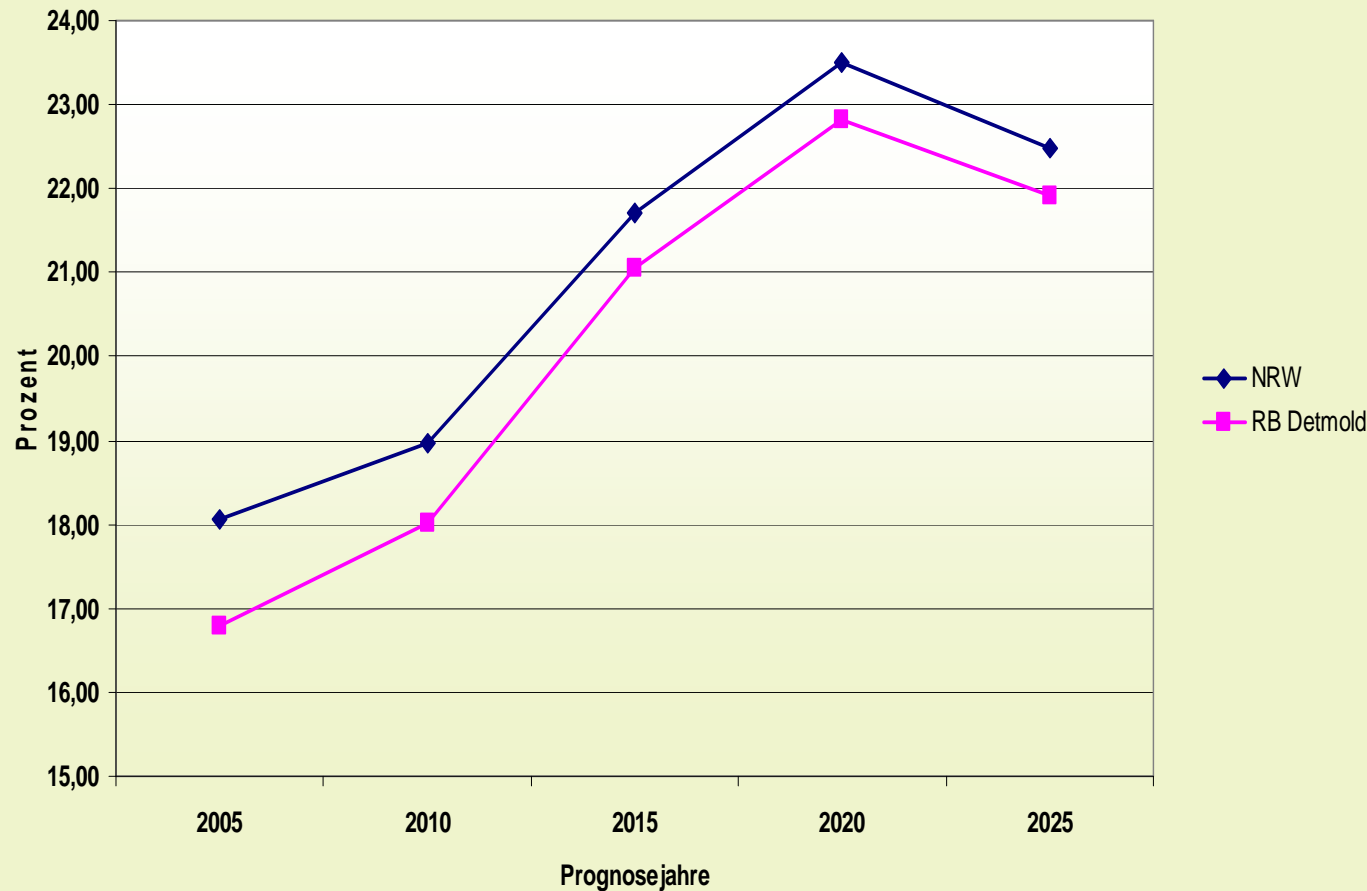
Anteil sinkt zur Zeit leicht

OWL liegt deutlich unter dem Landesdurchschnitt

Datenquelle: LDS NRW 2008



Vorausberechnung: Anteil 50 - u65jährige



Anteil wird bis 2020 stark ansteigen („Babyboomer“)

OWL auch künftig unter dem Landesdurchschnitt

◆ NRW
■ RB Detmold

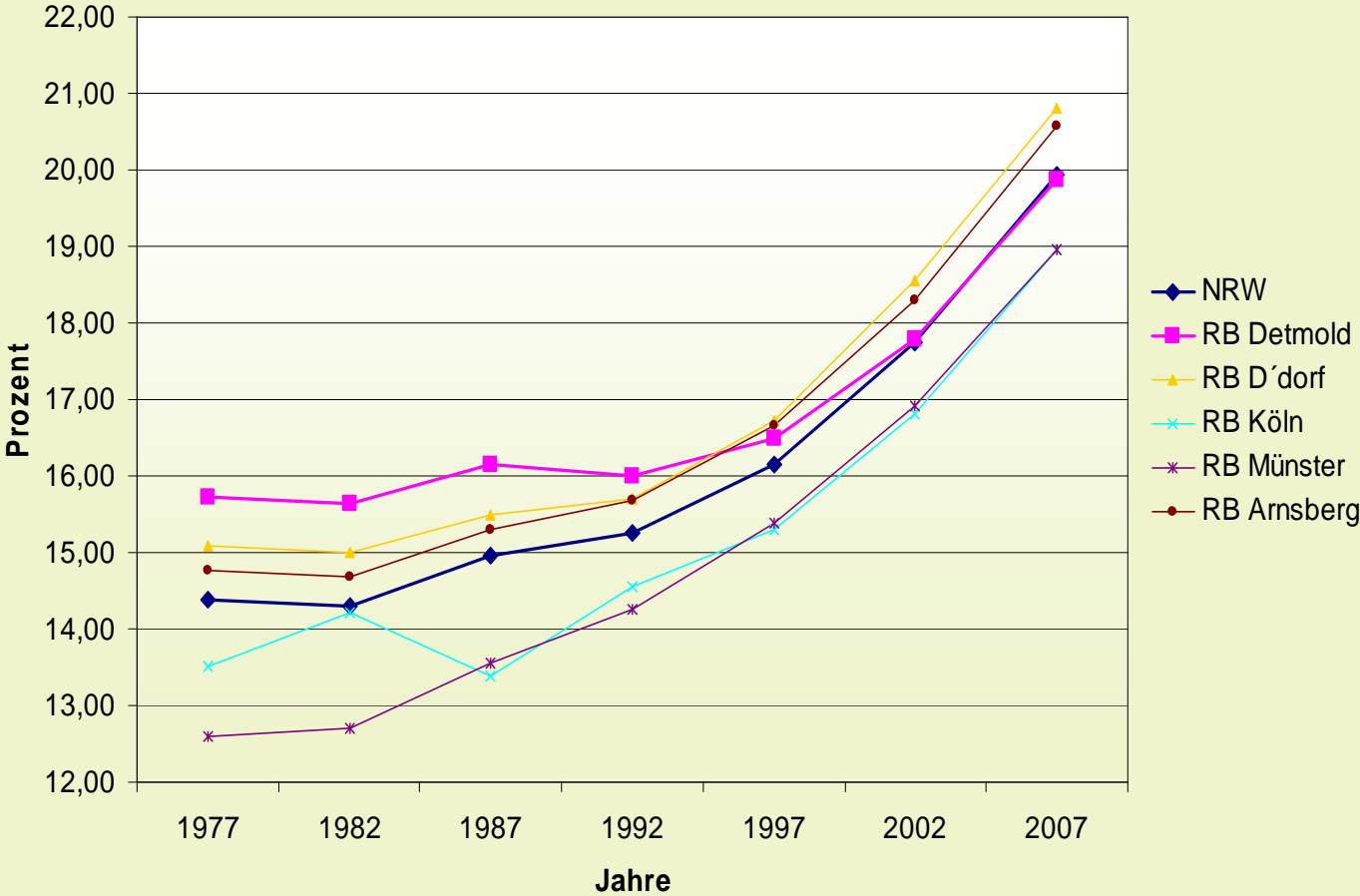
Auswirkungen:

- Hohe Nachfrage älterer Erwerbspersonen auf dem Arbeitsmarkt
- Arbeitnehmerfortbildung

Datenquelle: LDS NRW Bevölkerungsvorausberechnung 2006



Altersstruktur: Anteil 65jährige und ältere



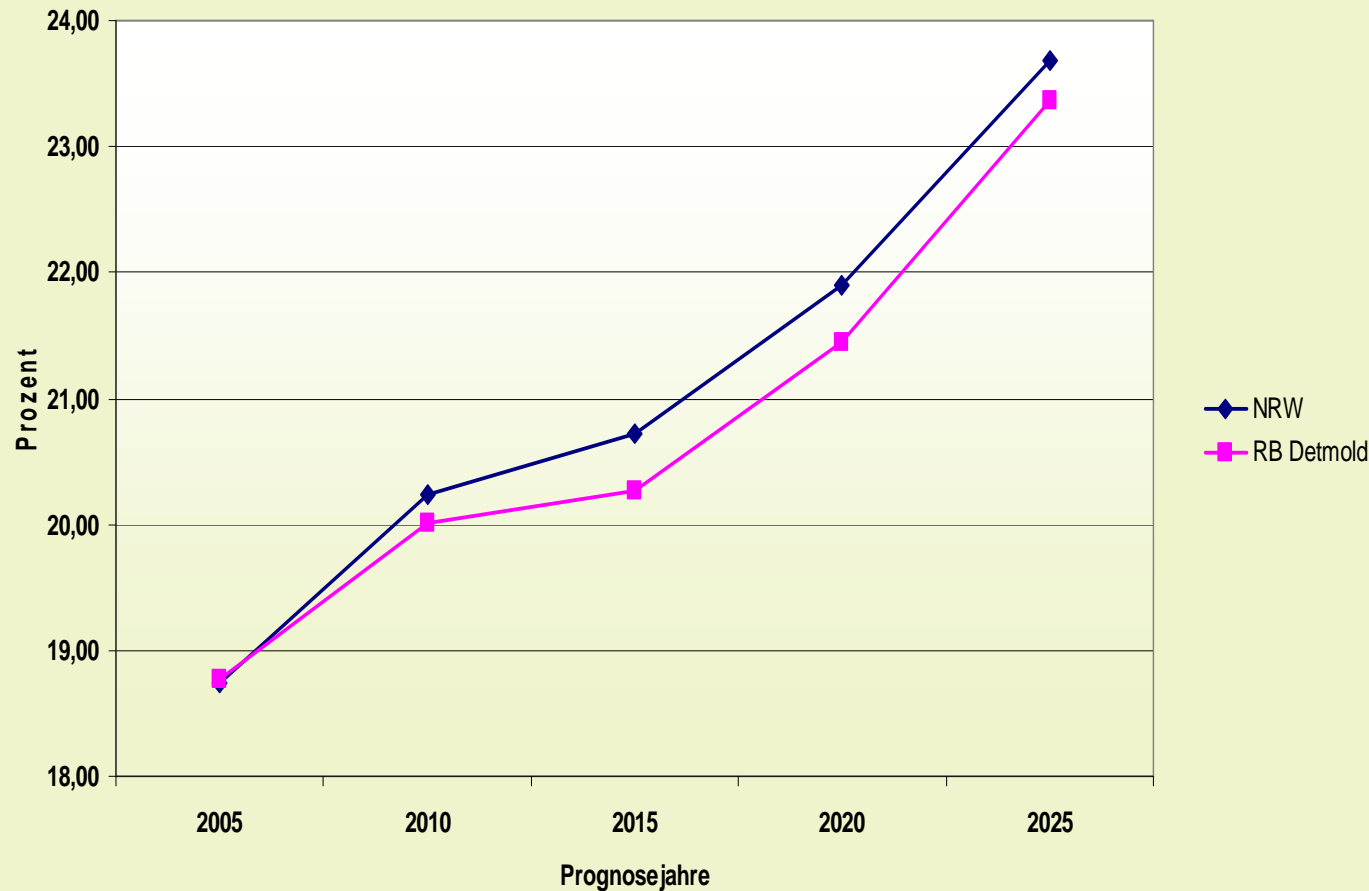
Anteil seit Mitte der 90er stark steigend

OWL gleicht sich an Landesdurchschnitt an.

Datenquelle: LDS NRW 2008



Vorausberechnung: Anteil 65jährige und ältere



Fortsetzung des Anstiegs im gesamten Zeitraum der Vorausberechnung

OWL künftig leicht unter dem Landesdurchschnitt

- Auswirkungen:
- Haushaltsstruktur
 - Nachfrage nach altengerechten Wohnformen, Betreuungseinrichtungen und medizinischen Einrichtungen
 - Freizeitangebote

Datenquelle: LDS NRW Bevölkerungsvorausberechnung 2006



Zusammenfassung

- Erhebliche Bevölkerungsverluste in OWL seit einigen Jahren
- Entwicklung auch in Zukunft zu erwarten
- Anhaltende Alterung der Bevölkerung in OWL



Weitere Informationen finden Sie im Internet unter:

www.brddt.nrw.de – Region OWL - Strukturdaten