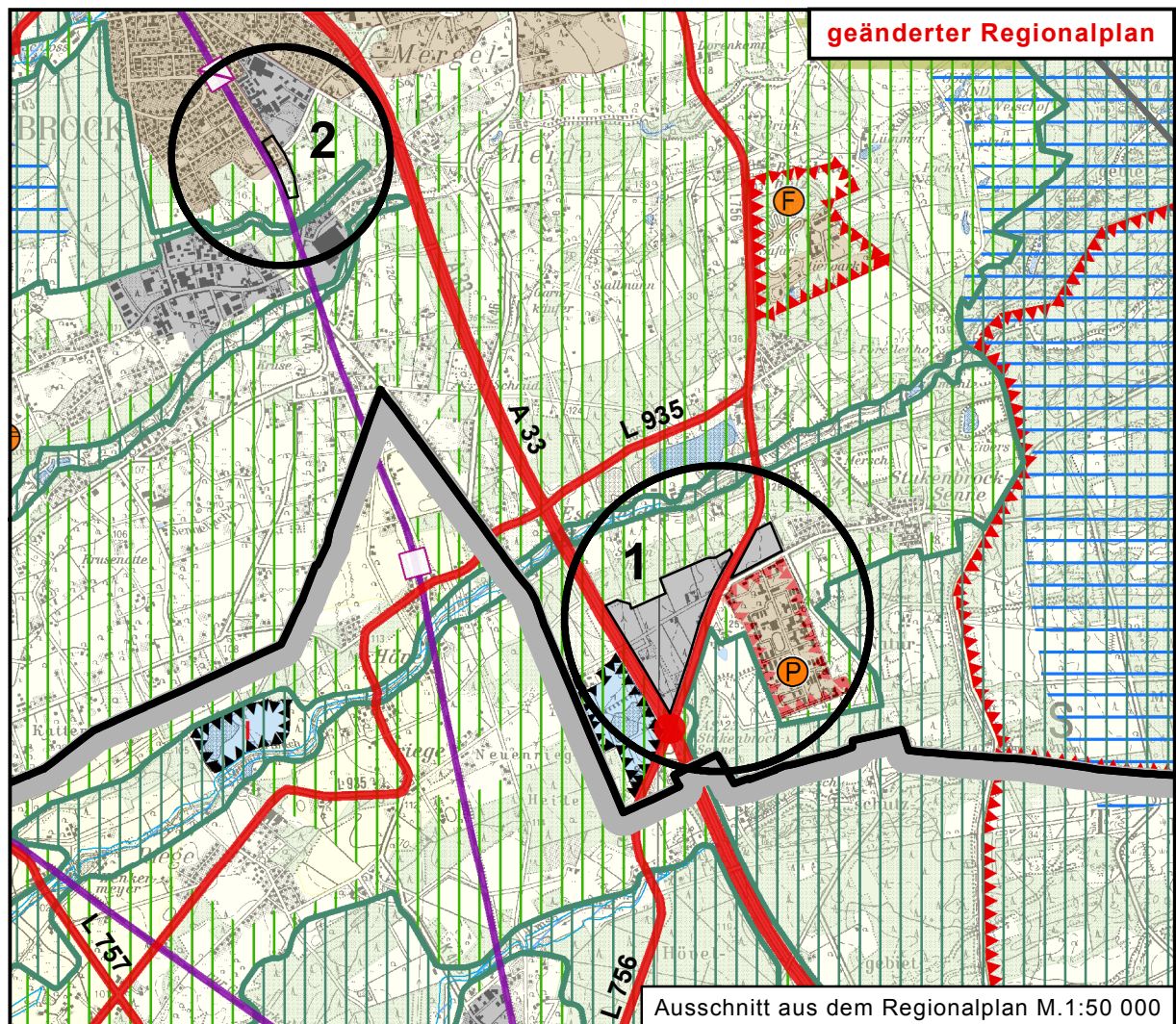




## 29. ÄNDERUNG des Regionalplanes

- Gebietsentwicklungsplan für den Regierungsbezirk Detmold  
Teilabschnitt Oberbereich Bielefeld -

auf dem Gebiet der **Stadt Schloß Holte-Stukenbrock**



Die Änderungsbereiche sind durch **schwarze Kreissymbole** gekennzeichnet.

Aufgestellt durch den Regionalrat des Regierungsbezirks Detmold am 27. März 2017. Im Rahmen des Anzeigeverfahrens erfolgte die Bekanntmachung der Genehmigung im Gesetz- und Verordnungsblatt des Landes Nordrhein-Westfalen vom 23. August 2017 - GV. NRW. 2017 S. 705. (Der Minister für Wirtschaft, Innovation, Digitalisierung u. Energie des Landes Nordrhein-Westfalen)

In den gekennzeichneten Bereichen (schwarzes Kreissymbol) werden als Ergebnis dargestellt:

- **Bereiche für gewerbliche und industrielle Nutzungen (GIB)**
- **Allgemeine Freiraum- und Agrarbereiche**
- **Bereiche zum Schutz der Landschaft und landschaftsorientierte Erholung (BSLE)**
- **Allgemeine Siedlungsbereiche (ASB)**
- **Waldbereiche**